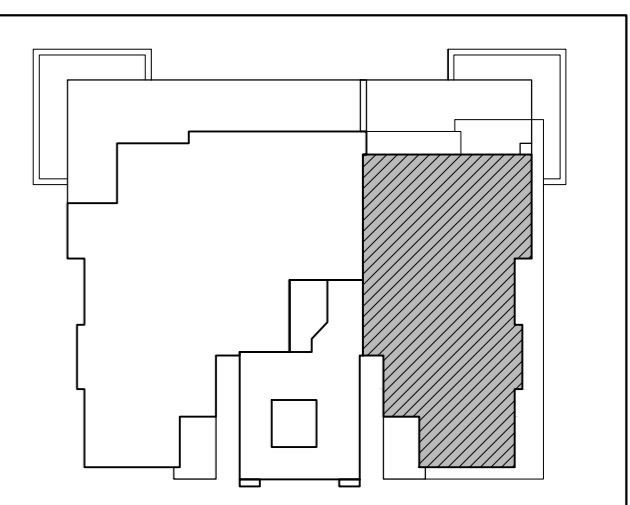


נתיבות - המושבה



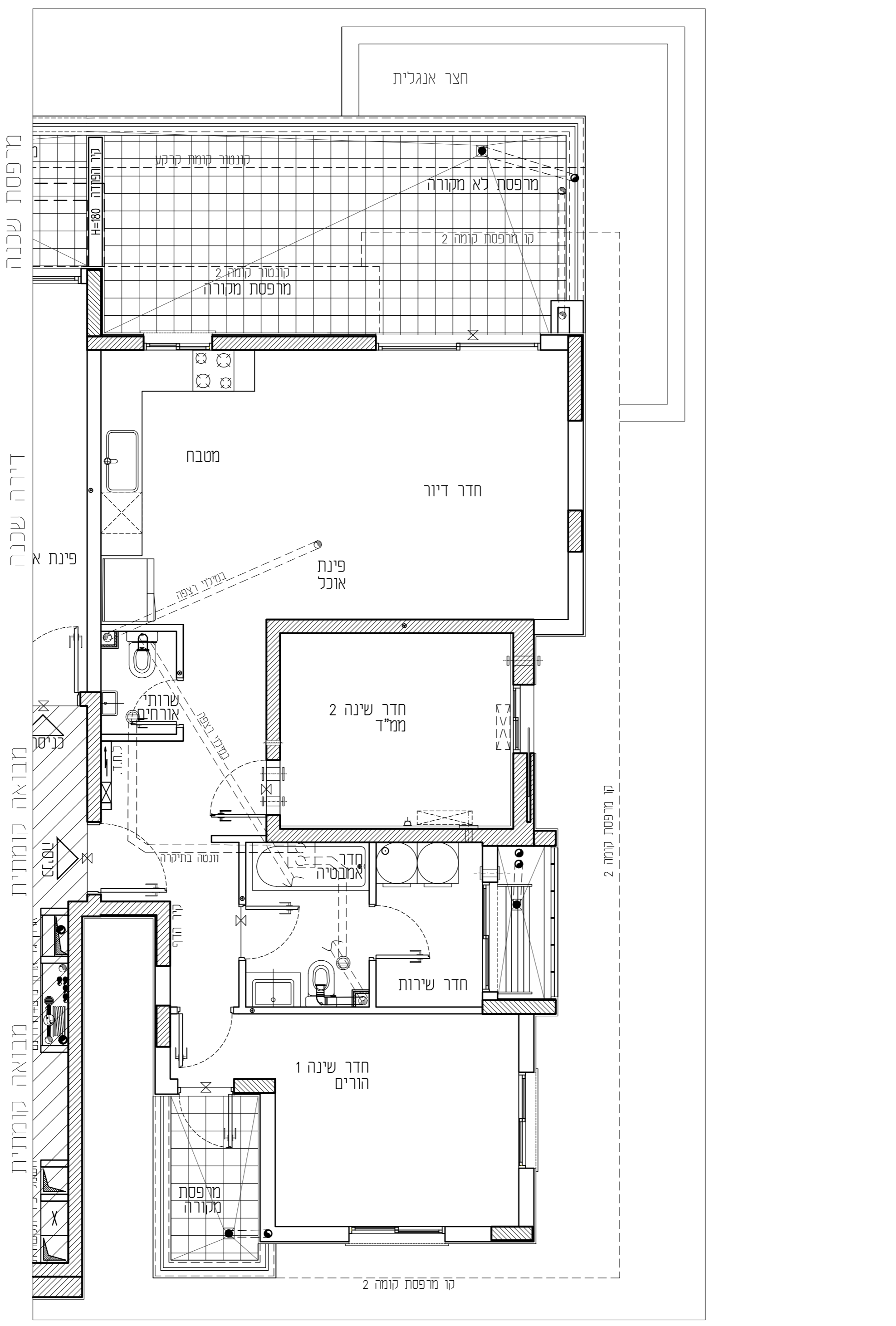
מס' בניין: 29

מס' קומה:	1	תאריך:	05.12.2022
מס' דירה:	4	מהדורה:	01
מס' טיפוס:	C1-1	קנ"מ:	1:50
מס' חדרים:	3	חניה:	

חתימת המוכר:	חתימת הרוכשים:
תאריך:	תאריך:

- הערות לתכנית:**
- המידות המתוארות בתכנית הן מידות בנייה (ברוטו) מקור בנייה לבנין בנייה. המידות הגוליות (נטו) של החלקים מתקבלות ע"י החסרות עובי הסיף ו/או חיפוי, בכל צד. לפי הצורך, המידות החדרים הן לפי ציפוי פנים וסיף.
 - המידות המתוארות בתכנית הן מידות מתוכננות. הנובעים מאיכות התכנון ותיתכנה סטיות ממידות אלה, כתוצאה משינויים, הנובעים מאיכות התכנון והביצוע, כמו הכנסת עמודים, קורות או צנרת. כתוצאה מתיאומים בין הרושיות, וכן כתוצאה של מגבלות דיוק בביצוע וכיו"ב.
 - ספיקות תריגה קבילות בהתאם לאמור בצו מכו דירות (סופס של מפרס) תשע"ד 1974.
 - החברה רשאית להפחית או להגדיל את מספר יחידות הדיוור בבניין ובכלל שלא ישנה סד השטחים בבניין.
 - לא מסומנים בתוכנית כל העמודים, הקורות, הצנרת, הגומחות, הבליטות, לסיים אופקים או אנכים, הנמכות תחת התוכנית ו/או לסיים תחתיהם וכו"ל. שרובם יבוצעו לפי שירותי שיקור דעת החברה ודרישת הרשות. ייתכן העברה מזהה אפיקים ו/או אפיקים בגבהים שונים של צנרת/עליות למטרות שונות (כגון ביו, אורוד, חשמל, לכו"ש, אש, מים, גז, ז"כ) בדירות, במחסנים, חצי בורים ו/או הפרטים וברכוש המשטח. מעבר למסומן בתכנית וזאת לפי שיקור דעת החברה ודרישת הרשות.
 - מיקום וגודל הסופי של ההכנות למזגנים, מתים (ספרינגלרים לכביד אש) וד"י מים חמים, קולטי שמש, שמש, סוללות (שמיים), צינורות ניקוד וקלטת ביוב יקבעו בהתאם לשיקור דעת החברה.
 - מכל חקק מהתקנות הנמוכות, ככל שקיימות, יתכנו מערכות של תעלות מיוג או,י, חשמל, ספרינגלרים וכו"ל.
 - החברה רשאית להתקין ו/או להחזיר להחזיק על הגגות מתקנים כגון מאגר מים, אנטנות, מעבי מיוג או,י, מפרחים וליו"ב בנוסף לאלה שמסומנים בתכנית.
 - יתכנו שינויים לא מוחייבים בחתכים, בגדלים, מיקומם, מידתם, או צורתם, לדבות שינויים בחזיתות השונות.
 - מבועות הסיניציה (כיווים), אסלות, אמבטיה וכו"ל ארונות המסתבי, כיוו המטבח, ההכנה לכיווים, ארונות החשמל וארונות התקשורת המופיעים בתכנית זו הינם להמחשה בלבד ויכולו והותיה סטייה במיקומם, גודלם וצורתם הסופיים.
 - לאורך חומת ריחוס קבוע, המשלב בחדרים ובבניה (כגון ארונות מטבח, ארונות קור וכו"ל) יש לכתת מידות פועל באתר (לפי הוניה), לאחר ביצוע בפועל ולאחר גמר החיפויים, או לבצע המנות לריחוס או צידו על סמך תכנית זו.
 - הציוד והריחוס, המופיעים בתכנית זו (והיטים, כיווים, מקור, ארונות קור, מזגן, מדחם, ועוד כיו"ב) משוטטים לצורך המחשה בלבד, וכתוצאה למיקומם, ואינם כנויים במכר.
 - פני הריצוף בממד' גבוהים ב 2-3 ס"מ מפני הריצוף בדירה. פני הריצוף בחדרי השירותים יכול ויהיו נמוכים מפני הריצוף בדירה. פני הריצוף בחדרי רחצה נמוכים מפני הריצוף בדירה כ-1 ס"מ. פני הריצוף בדירה גבוהים מפני הריצוף במבואה הממוחזרת. ביציאה למרפסת הפתוחות יתכן סף מוגבה או דרוג בריצוף. פני הריצוף במרפסת ו/או בחצר המרפסת יכול ויהיו גבוה או נמוך מפני הריצוף בדירה.
 - גבולות המגרש יקבעו סופית בתשרים שאישר לרישום.
 - פיתוח המגרש, מיקום חניית, מתקנים, מתקנים סכניים, חדרי תפעול וכיו"ב, אינו סופי ויכול להשתנות בהתאם למדיניות החברה ודרישת הרשות.
 - המיקום והפיתוח לא יצירת ונסיכוק האשפה יתכן וישנו בהתאם לדרישת הרשות.
 - מספר המדרגות בפיתוח ורוחבו, הינם לאינפורמציה כללית בכבד ויהיה לפי קביעת אדריכל הפיתוח של החברה. עובי לירות החמם עשוי להשתנות בהתאם לגובה ומיקום.
 - ביצוע עבודות התשתית והפיתוח באזורים ציבוריים אינו באחריות החברה.
 - בשטח החצר/הצמודות/משוטפות, עוברים קווי צנרת מים וביוב וממוקמות שוחות ביקורת של המערכת המשוטפת. גבול כד תירשם זיקת הגאה על המגרש לגישה למערכות אלה.
 - מיקומם הסופי של הגומחות/ארונות חשמל, תקשורת צנרת מים, אשפה וכו"ל אשר מחוי לדירה יקבעו בהתאם לתכנון יועצי החברה ובתאום עם הרשות.
 - תכנית המגרש הינה תכנית סכמטית ונועדה לצרכי התמצאות במיקום הבניין, במגרש אין להטות מתכנית זו לגבי מיקום שביכים, מדרגות, ערוגות, חניית, ומתקנים שונים.
 - שטחי המסחר והתעסוקה הינם ככל מסרה המותרת ע"י תב"ע.
 - המידע בתכנית המתייחס לשטחים שמחוץ לגבולות המגרש אינו מהי"ב את החברה.
 - המפרס האבני המצורף להסכם המכר, הוא המסמך הגובר והקובע בכל עניין המשרד לכרישים המצויים בדירה.

התוכנית אינה סופית ומתנית בקבלת היתר הבניה. ייתכנו שינויים בהתאם לדרישות הרשות היועצים הסכניים והתכנות החברה.



מרפסת שכנה
דירה שכנה
פינת א
מבואה קומתית
מבואה קומתית
מבואה קומתית

	מתח מים		סגירת גבס לנקודות		מחלה כביסה		מקום מיועד למקרר		מקום מיועד לכיריים		מקרה א:
	צינור 8" /הכנה למיוג		קולטן\צנרת\צמל		מקום מיועד למדחם מ"א		מקום מיועד לכיריים		מקום מיועד לכיריים		סף מוגבה / מנומד
	צינור 4" /הכנה למיוג		הכנה לזקף מכונת כביסה		דוד מים		מקום מיועד למדיח כלים		מקום מיועד למדיח כלים		מרכנת הסינו לממד'
	ונסה בקיר		הכנה לניקוד מזגנים		מקום מיועד למכונת כביסה		מקום מיועד למדיח כלים		מקום מיועד למדיח כלים		כוח חשמל דירתי
	ונסה בתקרה		הכנה למייבש צינור פליטת אוויר								
	ברז גן /מרפסת		צנרת מערכת טלרית								

RON GOLAN ARCHITECTS Ltd.
ארזי הנגב עו"ד שריקי ייזום ובניה בע"מ
 ג. רון אדריכלים בע"מ