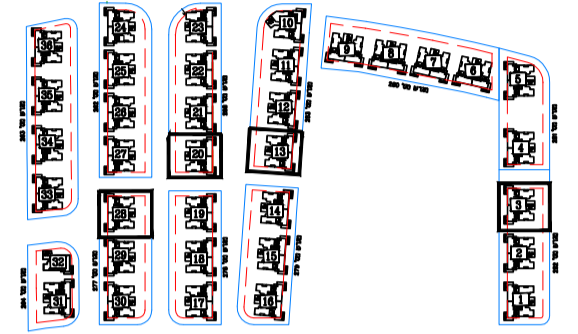


נתיבות המושטבה

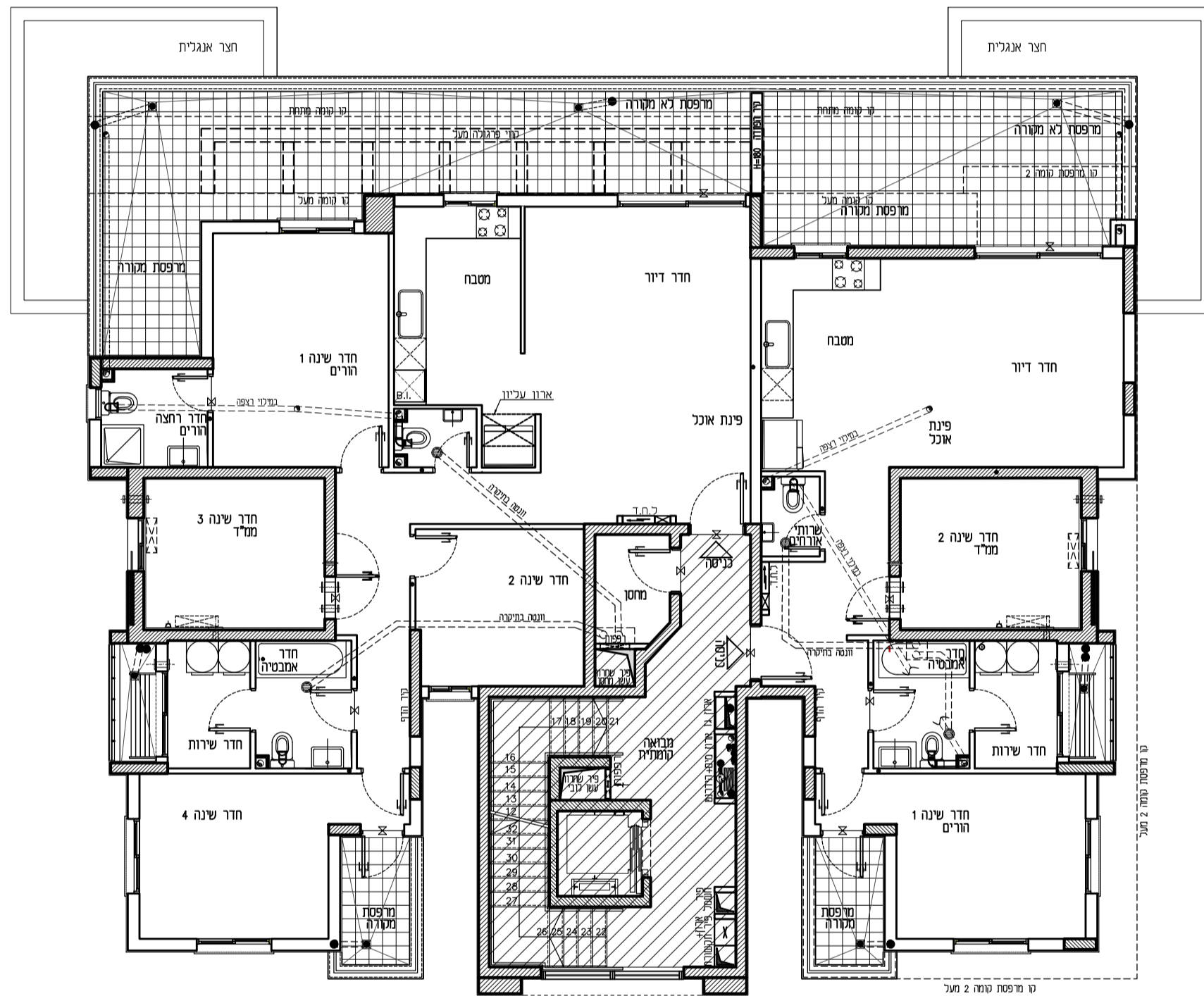
נתיבות

מגרש מס': 252, 253, 258, 277



| | |
|-------------|------|
| טיפוס A1-1 | |
| דירת 5 חדר' | |
| קומה | דירה |
| 3 | 1 |

| | |
|-------------|------|
| טיפוס C1-1 | |
| דירת 3 חדר' | |
| קומה | דירה |
| 4 | 1 |



מקרא:

- שטח משותף
- נכד דיירי הבניין
- כחד
- לוח חשמל ידירי
- סף מוגבה / מונמד
- מערבת הטינון לממד
- מקום מיועד למדחס מ"א
- מתלה כביסה
- מקום מיועד למקרר
- מקום מיועד למדיח כלים
- מקום מיועד לכיריים
- מקום מיועד למנורת כביסה
- דוד מים
- כירור
- קולטן צליל/צלמא
- הכנה לוקיף מנורת כביסה
- הכנה לניקוח מזגנים בקיר
- מזד מים
- וונסה בתקרה
- וונסה יציאה בגג, מקל סבא
- וונסה בקיר
- צינור 8" בממד
- צינור 4" בממד

- ### הערות לתכנית:
- המידות המחזוריות בתכנית הן מידות בנייה (ברוטו) מקור בנייה נגד בנייה. המידות הגלויות (נטו) של החלקים מתקבצות ע"י החסרות עובי הטיח ו/או חופי, בכל צד, לפי הצורך. מידות החדרים הן לפי ציפוי פרנס וטיח.
 - המידות המחזוריות בתכנית הן מידות מתוכננות. תיתכנה סטיות ממידות אלה, כתוצאה משניונים, הנובעים מאיכוף התכנון והביצוע, כמו הכנסת עמודים, קורות או צנרת. כתוצאה מתיאומים בין הדרישה האדריכלית והמפרטים הטכניים, כתוצאה מדרישות הרשימה, וכן כתוצאה של מגבלות דיוק בביצוע וכירב.
 - סטיות הריינג'ר בקבוצות בהתאם לאמור בצדו מטר דירות (סרפס של מפרט) תש"ד - 1974.
 - החברה רשאית להפחית או להגדיל את מספר יחידות הידור בבניין ובכלד שלא ישנה סד השטחים בבניין.
 - לא מסומנים בתוכנית כל העמודים, הקורות, הצנרת, הגומחות, הבליטות, כיסויים אופקיים או אנכיים, הנמכות הקורה, תוחבות ו/או קרניים ודרישת הרשימה. תוכנו, תבנית, הגובה, גובה אנכית ו/או אופקית (לגובה, ריב, אורך, חשמל, כיבוי, אש, מים, גז, זכוכית, בדירות, במחסנים וציבורים ו/או הפרטים ודרכי המשטוף-מעבר למסדו בתכנית וזאת לפי שיקול דעת החברה ודרישת הרשימה.
 - מיקום וגודל הסופי של ההכנות למזגנים, מתווספים ונקודים לכביב אש/דודי מים חמים, קוביט, שמש, ככל ששייכים, צינורות ניקוח וקלטת כיבוי יקבעו בהתאם לשיקול דעת החברה.
 - מער תקן מחקריות המונחת, ככל ששייכות, יתכנו מערכות מאגר מים, אנטנות, מעבד מזוג אוויר, מפרטים, כליה שסומנים בתכנית.
 - יתכנו שניונים לא מהותיים בפחחים, בגדלים, מיקומם, מידתם, או צורתם, לרבות שניונים בחזיתות השונות.
 - קבועות הפנימיות (כיריים, אסלות, אבטיבות וכו') ארונות המטבח, המופיעים בתכנית זו הונס להמחשה בלבד ויכול ויהיה סטייה במיקומם, גודלם וצורתם הסופיים.
 - לצורך הזמנת ריהוט קבוע, המשלב בחדרים ובבניה (לגון ארונות מטבח, ארונות קיר וכו') יש לכתחילה מידות בפועל באחר המופיעים בתכנית, לאחר ביצוע בפועל ולאחר גמר החיפויים, או כבצע הזמנת לריהוט או ציוד על סמך תכנית זו.
 - הצידוד והריהוט המופיעים בתכנית זו (הריהוט בייניים, מקרר, ארונות קיר, מזגן, מדחס, ענן כירור) משורטטים לצורך המחשה בלבד, והתצעה למיקומם, ואינם כלולים במכר.
 - פני הריצוף בממד' גבוהים 3-2 ס"מ מפני הריצוף בדירה. פני הריצוף בחדרי השיטוחים יכול יהיו נמוכים מפני הריצוף בדירה בכ-1 ס"מ. פני הריצוף בדירה גבוהים מפני הריצוף במבואה והנומית. יציאת למזפסת המותחת - יתנו סף מוגבה או דרוג בריצוף. פני הריצוף במזפסת ו/או בחצי מיקומם מפני הריצוף בדירה. יכול יהיה גבוה או נמוך מפני הריצוף בדירה.
 - גבולות המגרש יקבעו סופית בתשרים שאישר לרישם.
 - פיתוח המגרש, מיקום החניות, מחסנים, מתקנים כנייים, חדרי תפעול וכירור אינו סופי ויכול להשתנות בהתאם לקביעת החברה ודרישת הרשימה.
 - המיקום והפיתרון לאצירת ולסינוק האשפה יתנו וישנו בהתאם לדרישת הרשימה.
 - מספר המדרגות בפיתוח ורוחבן, הינם לאינפורמציה כללית בלבד ויהיה לפי קביעת אדריכל הפיתוח של החברה, עובי קורות התמך עשוי להשתנות בהתאם לגבהים ומיקומם.
 - ביצוע עבודות התשתית והפיתוח באזורים ציבוריים אינו באחריות החברה.
 - בשטח החצרות הצמודות/משופפות, עוברים קווי צנרת מים וביוב ומתקנת שחוח וביקורת של המערכת המשופפת בגין כך תירשם זיקת הגאה על המגרש לגישה למערכת אלה. לתכנון יועצי החברה ובהתאם עם הרשימה.
 - מיקומם הסופי של הגומחות (כאריונות חשמל, תקשורת, צנרת מים, אשפה וכו') אשר תמוש בדירה יקבעו בהתאם למיקום הבניין במגרש יום או להסדק ממכניחודו לגבי מיקום שביים, מדרגות, ערוגות, חניות, ומתקנים שונים.
 - שטחי המסחר והתעסוקה הינם ככל מטרה המותרת עפ"י תב"ע.
 - המדע בתכנית המתייחס לשטחים שמוזכר בגבולות המגרש אינו מחייב את החברה.
 - המפרט האינני המוצג להסכם המכר, הוא המסדד הגובר והקובע בכל עניין הקשור לפריטים המצויים בדירה.

חתימת הרוכשים:

חתימת המוכר:

תאריך:

בניין: 3, 13, 20, 28

תאריך: 05.12.2022

קומה: 1

מהדורה: 01

קנ"מ: 1:100

תאריך:

תאריך:

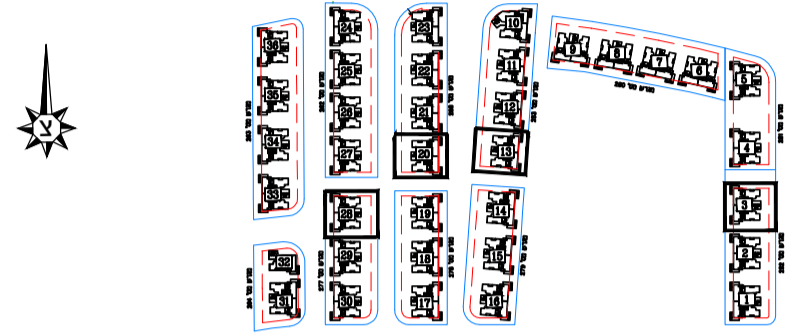
RON GOLAN
ARCHITECTS Ltd.
ג. רון אדריכלים בע"מ

ארזי הנגב
עודד שריקי
ייזום ובניה בע"מ

נתיבות המושבה

נתיבות

מגרש מס': 252, 253, 258, 277

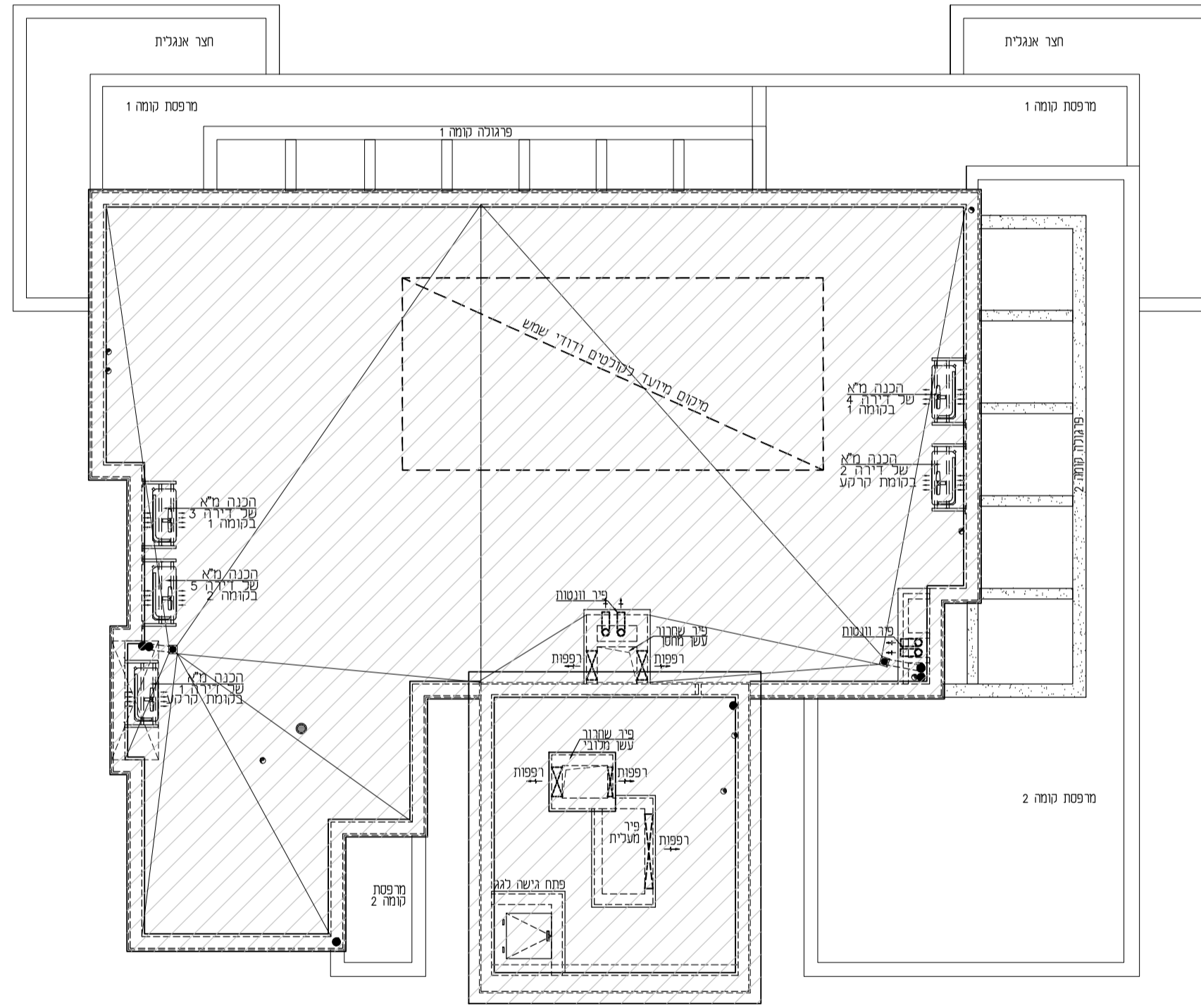


הערות לתכנית:

1. המידות המתוארות בתכנית הן מידות בנייה (ברוטו) מקיר בנייה נגד בנייה. המידות הגלויות (נטו) של החלקים מתקבלות ע"י החסרת עובי הטיח ו/או חופי, בכל צד. לפי הצורך, מידות החדרים הן לפי ציפוי פנים וטיח.
2. המידות המתוארות בתכנית הן מידות מתוכננות. תיתכנה סטיות ממידות אלה, כתוצאה משוניים, הנובעים מאיכוף התכנון והביצוע, כמו הכנסת עמודים, קורות או צנרת. כתוצאה מתיאומים בין הדרגישת האדריכלות והמפיקים הטכניים, כתוצאה מדרגישות הרשימה, וכן כתוצאה של מגבלות דיוק בביצוע וכירב.
3. סטיות הריינג'ר כביעות בהתאם לאמור בצו מטר דירות (סופס של מפוס) תשנ"ד - 1974.
4. החברה רשאית להפחית או להגדיל את מספר יחידות הדיוור בבניין ובכלבד שלא ישנה סך השטחים בבניין.
5. לא מסומנים בתוכנית כל העמודים, הקורות, הצנרת, הגומחות, הבליטות, כיסויים אופקיים או אנכיים, הנמכות חסרה, תוחבות ו/או קרניים תוחבות וכיוצא בשיבועו בפועל, ככל שיירשע, שיקוד דעת החברה ודרגישת הרשימה. תיחבו הנבייה אבנית ו/או אופקית בגגהם שונים של צנרת/תעלות למערכת שנות (למגו ביוב, אדווור, חשמל, כיבוי, אש, מים, גז, זנ"כ) בדירות, במחסנים הצבירים ו/או הפורטים וברכוש המשותף-מעבד למסדו בתכנית וזאת לפי שקול דעת החברה ודרגישת הרשימה.
6. מיקום וגודל הסופי של ההכנות למגורים, מתווים ספרינקלרים לכבוי אש (שדודי מים חמים, קובסי שמש, ככל ששייכים), צינורות ניקוז וקלטת ביוב יקבעו בהתאם לשקול דעת החברה.
7. מעל תלכו מתקורות המוכות, ככל ששייכות, יתכנו מערכות מאגר מים, אנטנות, מעבד מזוג אוויר, מפוחים וכיוצא ב"בוסף לאלה שסומנים בתכנית.
8. החברה רשאית להחליט ו/או להחליט להתקין על הגגות מתקנים כגון מפוחים וכיוצא ב"בוסף לאלה שסומנים בתכנית.
9. יתכנו שניינים לא מהותיים בפחחים, בגדלים, מיקום, מידום, או צורתם, לרבות שניינים בחזיתות השונות.
10. קביעות הפנימייה (כירום, אטלום, אבטיבות וכו') ארונות המטבח, כיור המטבח, הברכה לכירום, אבטות המשטח וארונות התקשרות המופיעים בתכנית זו הינם להמחשה בלבד ויכול ותייה סטייה במיקומם, גודלם וצורתם הסופיים.
11. לצורך הזמנת ריחום קבעו, המשלב בחדרים ובבניה (לפי הזמנה) לאחר ביצוע בפועל ולאחר גמר החיפויים, או כצבע הזמנת לריחום או ציוד על סמך תכנית זו.
12. הצידו והריחום המופיעים בתכנית זו (רהיטים, כיורים, מקרר, ארונות קיר, מזג, מדחום, כיו"ב) משרטטים לצורך המחשה בלבד, והתצעה למיקומם, ואינם כלולים במכר.
13. פני הריצוף בממד' גבוהים 3-2 ס"מ מפני הריצוף בדירה. פני הריצוף בחדרי השיירותים יכול ויהיו נמוכים מפני הריצוף בדירה. פני הריצוף בדירה גבוהים מפני הריצוף במבואה והנומית. ביצאא למרפסת הפתוחה - יתכנו סף מגובה או דרוג בריצוף. פני הריצוף במרפסת ו/או בחצר יתכנו מפני הריצוף בדירה. יכול ויהיה גבוה או נמוך מפני הריצוף בדירה.
14. גבולות המגרש יקבעו סופית בתשרים שאושר לרישום.
15. פיתוח המגרש, מיקום החניות, מחסנים, מתקנים כנניים, חדרי תפעול וכיו"ב אינו סופי ויכול להשתנות בהתאם לקביעת החברה ודרגישת הרשימה.
16. המיקום והפיתרון לאצירת ולסינוק האשפה יתכו וישנו בהתאם לדרגישת הרשימה.
17. מספר המדרגות בפיתוח ורוחבן, הינם לאינפורמציה כללית בכבד ויהיה לפי קביעת אדריכל הפיתוח של החברה. עובי קורות התמך עשי להשתנות בהתאם לגבהים ומיקומם.
18. ביצוע עבודות התשתית והפיתוח באזורים ציבוריים אינו באחריות החברה.
19. כשחש החצרות הצמודות/משופפות, עוברים קווי צנרת מים וביוב ומתקמת שוחות וביקורת של תעריכת המשפפת בגין כך תירשם זקת הגאה על המגרש לגישה למערכת אלה. לתכנון יועצי החברה וזאת עם הרשימה.
20. מיקומם הסופי של הגומחות (כאריונות חשמל, תקשורת, מיקום הבניין במגרש ים או להסלק ממכניחוד לגבי מיקום שביכים, תכנית המגרש והנה תכנית סכמתית ונועדה לצרכי התמצאות מדרגות, ערוגות, חניות, ומתקנים שונים.
21. שטחי המסחר והתעסוקה הינם ככל מטרה המותרת עפי' תב"ע.
22. המדע בתכנית המתייחס לשטחים שמחוץ לגבולות המגרש אינו מחייב את החברה.
23. המפרט האינני המצורף להסכם המכר, הוא המסד הגובר והקובע בכל עניין הקשר לפריטים המצויים בדירה.

מקרא:

- שטח משותף
- כחד
- לוח חשמל דירתי
- סף מגובה/ מונמד
- מערכת הטינו לממד
- מקום מיועד למדחם מ"א
- מתלה כביסה
- מקום מיועד למקרר
- מקום מיועד למדיח כלים
- מקום מיועד לכיריים
- מקום מיועד למנורת כביסה
- דוד מים
- כיור
- קולטן צנ"צ/צמ"א
- הכנה לוקף מנורת כביסה
- הכנה לניקוח מזגנים בקיר
- מזג מים
- וונטה בתקרה
- וונטה יציאה בגג, מקל סבא
- וונטה בקיר
- צינור 8" בממד'
- צינור 4" בממד'



חתימת הרוכשים:

חתימת המוכר:

תאריך:

בניין: 3, 13, 20, 28

תאריך:

תאריך:

05.12.2022

קומה: גג

מהדורה: 01

קנ"מ: 1:100

RON GOLAN
ARCHITECTS Ltd.
ג. רון אדריכלים בע"מ

ארזי הנגב
עודד שריקי
ייזום ובניה בע"מ