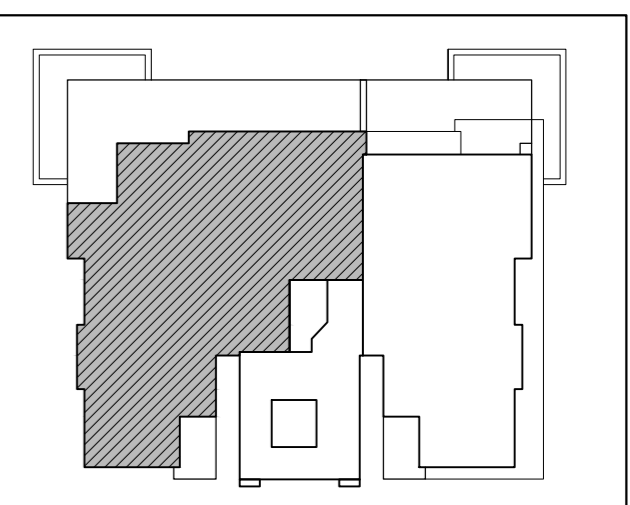


# נתיבות - המושבה



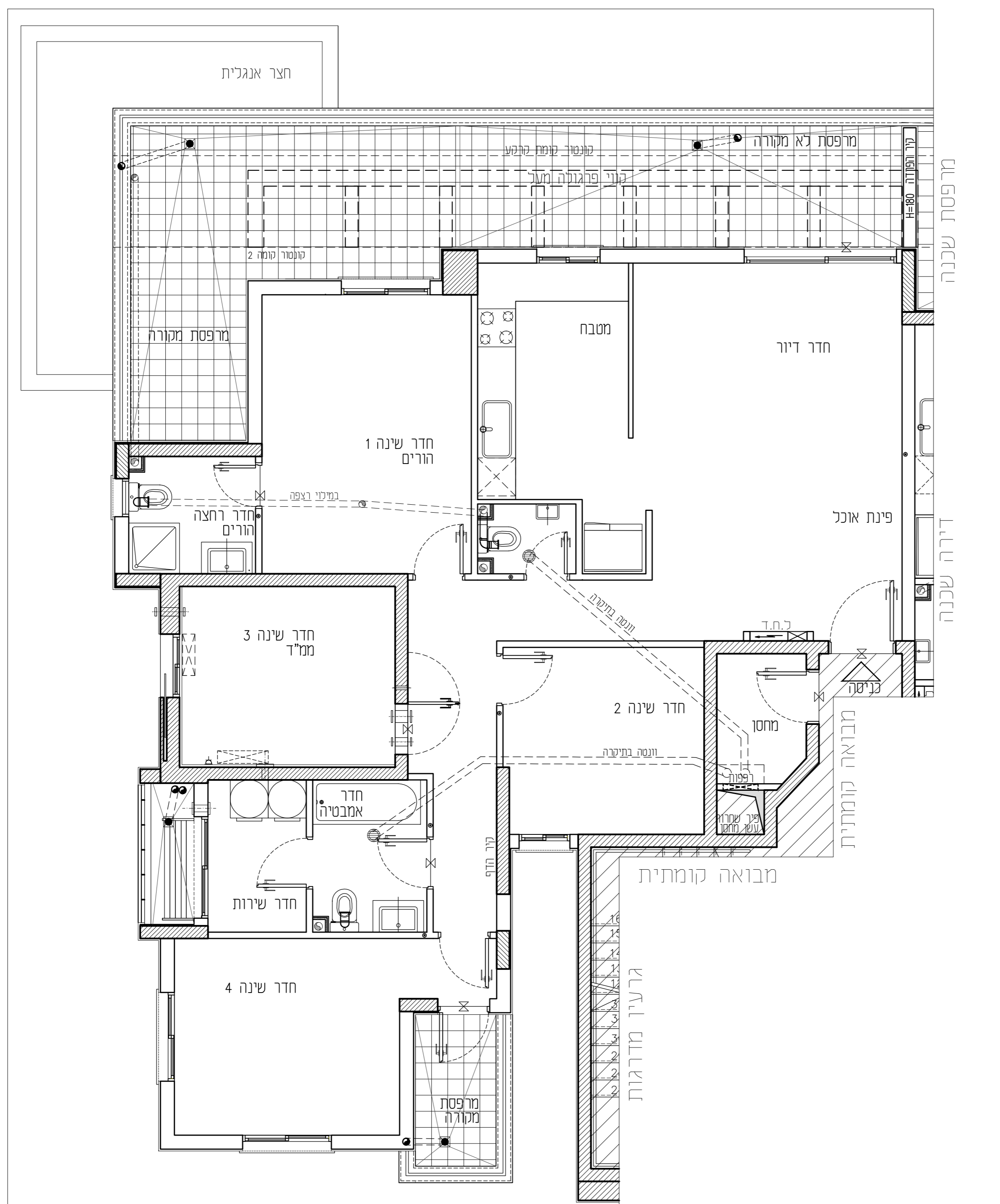
מס' בניין: 36

מס' קומה:	1	תאריך:	05.12.2022
מס' דירה:	3	מהדורה:	01
מס' טיפוס:	A1-1	קנ"מ:	1:50
מס' חדרים:	5	חניה:	

חתימת המוכר:	חתימת הרוכשים:
תאריך:	תאריך:

- הערות לתכנית:**
- המידות המתוארות בתכנית הן מידות בנייה (ברוטו) מקור בנייה לפני בנייה. המידות הגוליות (נטו) של החלקים מתקבלות ע"י החסרות עובי הטיח ולא חופי, בכל צד. לפי הצורך, תורגמו המידות או צננה. כתוצאה מתיאומים בין המידות, וכן כתוצאה של מגבלות דיוק בביצוע וכיו"ב.
  - המידות המתוארות בתכנית הן מידות מתוכננות. תיתכנה טעויות ממידות אלה, כתוצאה משינויים, תובענים מאיכות התכנון והרישוי, וכן כתוצאה של התאמות והתקנים הספציפיים. כתוצאה משינויים, תורגמו המידות או צננה. כתוצאה מתיאומים בין המידות, וכן כתוצאה של מגבלות דיוק בביצוע וכיו"ב.
  - ספיקות תריגה קבועה בהתאם לאמור בצו מכו דירות (סופס של מפרס) תשע"ד 1974.
  - החברה רשאית להפחית או להגדיל את מספר יחידות הדיוק בבניין ובכך שלא ישנה סד השטחים בבניין.
  - לא מסומנים בתכנית כל המעדרים, הקורות, הצננות, הגומחות, הבליטות, לסיים אופקים או אנכים הנמכות תחת התוכנית ולא סומנים. תחתיהם וכיוצא בזה יפועל ככל שירושלמי שיקור דעת החברה וירושלמי הרישוי. תחתיהם תהיה מדידה מדידה אפיקת גבולות שונים של צננות/מערכות למטרות שונות (כגון כיוון, אורור, חשמל, כיבוי, אש, מים, גז, זכויות, במחסנים, חצי ברום ולא הפסיים וברכוש והמשטח). מעבר למסומן בתכנית וזאת לפי שיקור דעת החברה וירושלמי הרישוי.
  - מיקום וגודל הסופי של ההכנות למזגנים, מתוכם (ספיקות) לכבוי (אש) ודודי מים חמים, נקבעים שמשכנע (שמיים), צנורות ניקור וקלטת ביוב יקבעו בהתאם לשיקור דעת החברה.
  - מכל תכנן מהתקנות הנמוכות, ככל שקיימות, יתכנו מערכות של תעלות מיוג אויד, חשמל, ספיקות, נקודות וכד'.
  - החברה רשאית להתקין או לא להתקין להתקין על הגגות מתקנים כגון מאגר מים, אנטנות, מעבי מיוג אויד, מפרחים וכיוצא בזה בנוסף לאלה שמסומנים בתכנית.
  - יתכנו שינויים לא מוחייבים בחתכים, בגדלים, מיקומם, מידתם, או צורתם, לדבות שינויים בחזיתות השונות.
  - מבועות הסיניצה (כיוונים, אסלות, אמבטיה וכד') ארונות המטבה, כיוון המטבה, הסיניצה לכיוונים, ארונות החשמל וארונות התקשורת המופיעים בתכנית זו הינם להמחשה בלבד ויכולו והוריה סטייה במיקומם, גודלם וצורתם הסופיים.
  - לאורך חומת ריחום קבוע, המשלב חדרים וכבניה (כגון ארונות מטבח, ארונות קיר וכד') יש לקחת מידות בפועל באתר (לפי הזמנה) לאחר ביצוע הפועל ולאחר מתיאומים בין הצדדים או לבצע המדידות לריחום או ציוד על סמך תכנית זו.
  - הציוד והריחום, המופיעים בתכנית זו (והסיניצה, מקור, ארונות קיר, מזגן, מדחם, ועוד כיו"ב) משורטטים לצורך המחשה בלבד, וכחצה למיקומם, ואינם נכונים במלך.
  - פני הריצוף בממד' גבוהים ב-3 ס"מ מפני הריצוף בדירה. פני הריצוף בחדרים השירותים יכול ויהיו נמוכים מפני הריצוף בדירה. פני הריצוף בחדרים רחצה נמוכים מפני הריצוף בדירה כגון-1 ס"מ. פני הריצוף בדירה גבוהים מפני הריצוף במבואה הממוחזרת. ביציאה למרפסת הפתוחות - יתכן סף מוגבה או דרוג בריצוף. פני הריצוף במרפסת ולא בחצר.
  - יכול ויהיה גובה או נמוך מפני הריצוף בדירה.
  - גבולות המגרש יקבעו סופית בתשרים שאישר לרישום.
  - פיתוח המגרש, מיקום חניית, מתקנים, מתקנים סכניים, חדרי תפעול וכיו"ב אינו סופי ויכול להשתנות בהתאם לטביעת החברה וירושלמי הרישוי.
  - יתכן וישנו בהתאם לירושלמי הרישוי.
  - מספר המדרגות בפיתוח ורוחבו, הינם לאינפורמציה כללית בכבד ויהיה לפי קביעת אדריכל הפיתוח של החברה. עובי לירות התמוך עשוי להשתנות בהתאם לגובהם ומיקומם.
  - ביצוע עבודות התשתית והפיתוח באזורים ציבוריים אינו באחריות החברה.
  - בשטח החצר/הצמוד/משופות, עוברים קווי צנרת מים וביוב וממוקמות שוחות ביקורת של המערכת המשופות. גבול כד' תירושלמי זיקת הגאה על המגרש לגישה למערכות אלה.
  - מיקומם הסופי של הגומחות/ארונות חשמל, תקשורת צנרת מים, אשפה וכד' אשר מחוץ לדירה יקבעו בהתאם לתכנון יועצי החברה ובתאום עם הרישוי.
  - תכנית המגרש הינה תכנית סכמטית ונועדה לצרכי התמצאות במיקום הבניין במגרש, אין להטות מתכנית זו לגבי מיקום שביכים, מדרגות, ערוגות, חניית, ומתקנים שונים.
  - שטחי המסחר והתעסוקה הינם ככל מסרה המותרת ע"י תב"ע.
  - המידע בתכנית המתייחס לשטחים שמחוץ לגבולות המגרש אינו מהי"ב את החברה.
  - תקופת האבני המצורף להסכם המכר, הוא המסמך הגובר והקובע בכל עניין המשרד לפיסיים המצויים בדירה.

התוכנית אינה סופית ומתנית בקבלת היתר הבניה. ייתכנו שינויים בהתאם לירושלמי הרישוי והיעוצים הסכניים והתכנות החברה.



<p><b>מקרא:</b></p> <p>סף מוגבה / מנומד</p> <p>מטרכת הסינון לממד'</p> <p>כוח חשמל דירתי</p>	<p>מקום מיועד למקרר</p> <p>מקום מיועד לכיריים</p> <p>מקום מיועד למדיח כלים</p> <p>כיוור</p>	<p>מחלה נביסה</p> <p>מקום מיועד למדחם מ"א</p> <p>דוד מים</p> <p>מקום מיועד למכונת נביסה</p>	<p>סגירת גבס לנקולטנים</p> <p>קולטן צנ"מ/צמ"א</p> <p>הכנה לזקף מכונת נביסה</p> <p>הכנה לניקוז מזגנים</p> <p>הכנה למייבש צינור פליטת אוויר</p> <p>צנרת מערכת טלרית</p>	<p>מתז מים</p> <p>צינור 8" /הכנה למיזוג</p> <p>צינור 4" /הכנה למיזוג</p> <p>ונטה בקיר</p> <p>ונטה בתקרה</p> <p>ברז גן/מרפסת</p>
---	---	---	---	---

**RON GOLAN ARCHITECTS Ltd.**

**ארזי הנגב עודד שריקי ייזום ובניה בע"מ**

ג. רון אדריכלים בע"מ