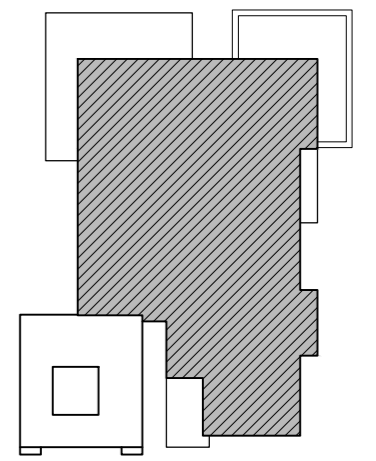


נתיבות - המושבה



מס' בניין: 32

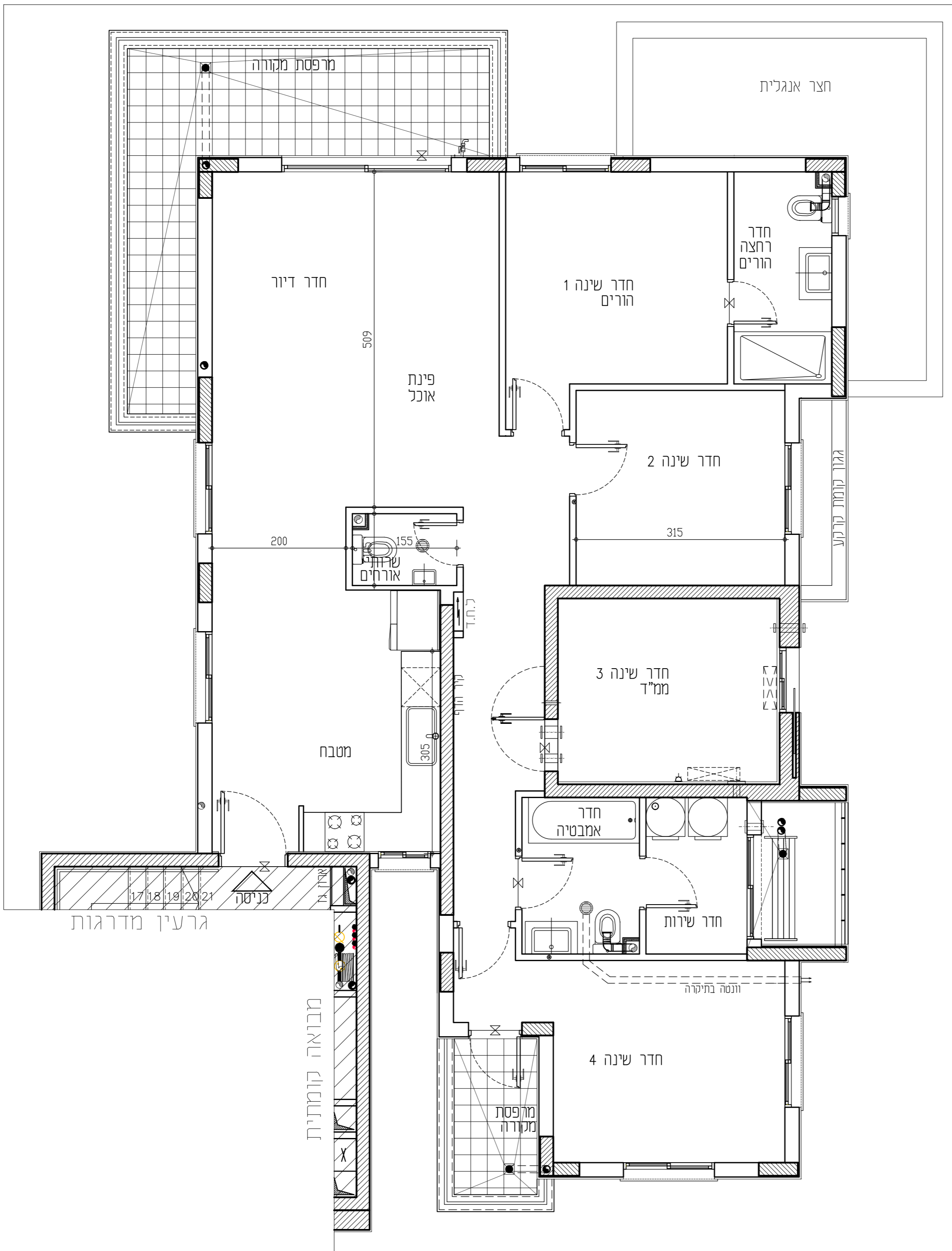
מס' קומה:	1	תאריך:	05.12.2022
מס' דירה:	2	מהדורה:	01
מס' טיפוס:	D-1	קנ"מ:	1:50
מס' חדרים:	5	חניה:	

חתימת המוכר:	חתימת הרוכשים:
תאריך:	תאריך:

הערות לתכנית:

- המידות המתוארות בתכנית הן מידות בנייה (ברוטו) מקור בנייה לבנין בנייה. המידות הגוליות (נטו) של החלקים מתקבלות ע"י הסרת עובי הטיח ו/או חפץ, בכל צד. לפי הצורך, המידות החדרים הן לפי ציפי פנים וטיח.
- המידות המתוארות בתכנית הן מידות מתוכננות. תיתכנה סטיות ממידות אלה, כתוצאה משנויים, תנועים מאיכות התכנון והציפוי, כמו הכנסת עמודים, קורות או צנרת. כתוצאה מתיאום בין הרשימה, הרישום והמספרים הסגורים, כתוצאה מדרישות רישום, וכן כתוצאה של מגבלות דיוק בביצוע וכי"ב.
- סטיות תרימה קבועות בהתאם לאמור בצו מכר דירות (סופס של מפרס) תש"ל 1974.
- החברה רשאית להפחית או להגדיל את מספר יחידות הדיוק בבניין ובכך שלא ישנה סד השטחים בבניין.
- לא מסומנים בחוכניות כל העמודים, הקורות, הצנרת, הגומחות, הבליטות, לסיים אופקים או אנכים, הנמכות תוקף התוכנית ו/או סריגים וחרוץ וכי"ב שבוצעו בפועל ככל שירושלמי שיקור דעת החברה ורישום רישום. תיתכן העברה מזהה אפיק ו/או אפיקות בגבהים שונים של צנרת/מעלות למטרות שונות (כגון כיוון אורור, חשמל, כיבוי אש, מים, גז, זכוכי, בדידות, במחסנים חצי ברום ו/או הפרטים וברכוש המשטח). מעבר למסומן בתכנית וזאת לפי שיקור דעת החברה ורישום רישום.
- מיקום וגודל הסופי של ההכנות למזגנים, מתים (ספרינקלרים לכביד אש) ודודי מים חמים, נקבעים שמשכנע (שתיים), צינורות ניקור וקלטת כיוב יקבעו בהתאם לשיקור דעת החברה.
- מעל חלק מהתקרות הנמוכות, ככל שקיימות, יתכנו מערכות של תעלות מיוג אוי, חשמל, ספרינקלרים וכד'.
- החברה רשאית לתקן ו/או להחזיר להמתין על הגגות מתקנים כגון מאגר מים, אנטנות, מעבי מיוג אוי, מפוחים וכי"ב בנוסף לאלה שמתמנים בתכנית.
- יתכנו שינויים לא מוחייבים בפחחים, בגדלים, מיקומם, מידתם, או צורתם, לדבות שינויים בחזיתות השונות.
- מבועות הניסיון (כיוונים, אפיקות, אפיקות וכד') ארונות המטבה, כיוון המטבה, ההכנה לכי"ב, ארונות החשמל וארונות התקשורת המופיעים בתכנית זו הינם להמחשה בלבד ויכולו והוריה סטייה במיקומם, גודלם ועוצמת הסופים.
- לאורך חומת ריחוס קבוע, המשלב בחדרים ובבניה (כפי הומנה) לאחר ביצוע בפועל ולאחר גמר החיפויים, או לבצע חומות לריחוס או צידו על סמך תכנית זו.
- הציוד והריחוס, המופיעים בתכנית זו (והיטים, כי"ב, מקור, ארונות קיר, מזגן, מדחם, ועוד) כיו"ב משורטטים לצורך המחשה בלבד, וכחצה למיקומם, ואינם נכונים במכר.
- פני הריצוף בממד' גבוהים ב- 2-3 ס"מ מפני הריצוף בדירה. פני הריצוף בחדרים השירותים יכיל ויהיו נמוכים מפני הריצוף בדירה. פני הריצוף בחדרים רחצה נמוכים מפני הריצוף בדירה ככ- 1 ס"מ. פני הריצוף בדירה גבוהים מפני הריצוף במבואה הממוחזרת. ביציאה למרפסת הפתוחות - יתכן סף מוגבה או דרוג בריצוף. פני הריצוף במרפסת ו/או בחצר יכיל ויהיה גבוה או נמוך מפני הריצוף בדירה.
- גבולות המגרש יקבעו סופית בתשרים שיאשר לרישום.
- פיתוח המגרש, מיקום חניית, מתקנים, מתקנים סכניים, חדרי הפעול וכי"ב אינו סופי ויכול להשתנות בהתאם למדיניות החברה ורישום רישום.
- המיקום והפיתרון לאצירת ונטיקוק האשפה יתכן וישנו בהתאם לרישום רישום.
- מספר המדרגות בפיתוח ורחוב, הינם לאינפורמציה כללית בכבד ויהיה לפי קביעת אדריכל הפיתוח של החברה. עובי קירות החמם עשוי להשתנות בהתאם לגובהם ומיקומם.
- ביצוע עבודות התשתית והפיתוח באזורים ציבוריים אינו באחריות החברה.
- בשטח החצר/הצמודות/משופות, עוברים קווי צנרת מים וביוב וממוקמות שוחות ביקורת של המערכת המשופת. גליון כד' תירשם זיקת הגאה על המגרש לגישה למערכות אלה.
- מיקומם הסופי של הגומחות/ארונות חשמל, תקשורת צנרת מים, אשפה וכד' אשר מחוץ לדירה יקבעו בהתאם לתכנון יועצי החברה ובתאום עם הרשימות.
- תכנית המגרש הינה תכנית סכמטית ונועדה לצרכי התמצאות במיקום הבניין, במגרש אין להטות מתכנית זו לגבי מיקום שביכים, מדרגות, ערוגות, חניות, ומתקנים שונים.
- שטחי המסחר והתעסוקה הינם ככל מסרה המותרת עפי' תב"ע.
- המידע בתכנית המתייחס לשטחים שמחוץ לגבולות המגרש אינו מהי"ב את החברה.
- המפרט האבני המצורף להסכם המכר, הוא המסמך הגובר והקובע בכל עניין המשרד לפריטים המצויים בדירה.

התוכנית אינה סופית ומתנית בקבלת היתר הבניה. ייתכנו שינויים בהתאם לדרישות הרשימות היועצים הסכניים והחלטות החברה.



<p>מקרא:</p> <p>סף מוגבה / מנומד</p> <p>מרכנת הסינון לממד'</p> <p>כוח חשמל דירתי</p>	<p>מקום מיועד למקרר</p> <p>מקום מיועד לכי"בים</p> <p>מקום מיועד למדיח כלים</p> <p>כיוור</p>	<p>מחלה כביסה</p> <p>מקום מיועד למדחם מ"א</p> <p>דוד מים</p> <p>מקום מיועד למכונת כביסה</p>	<p>סגירת גבס לנקוטנים</p> <p>קוטסון/צנז/צמל</p> <p>הכנה לזקף מכונת כביסה</p> <p>הכנה לניקוז מזגנים</p> <p>הכנה למייבש צינור פליטת אוויר</p> <p>צנרת מערכת טלרית</p>	<p>מתז מים</p> <p>צינור 8" /הכנה למיזוג</p> <p>צינור 4" /הכנה למיזוג</p> <p>ונסה בקיר</p> <p>ונסה בתקרה</p> <p>ברז גן/מרפסת</p>
---	---	---	---	---

RON GOLAN ARCHITECTS Ltd.

ארזי הנגב עודד שריקי ייזום ובניה בע"מ

ג. רון אדריכלים בע"מ