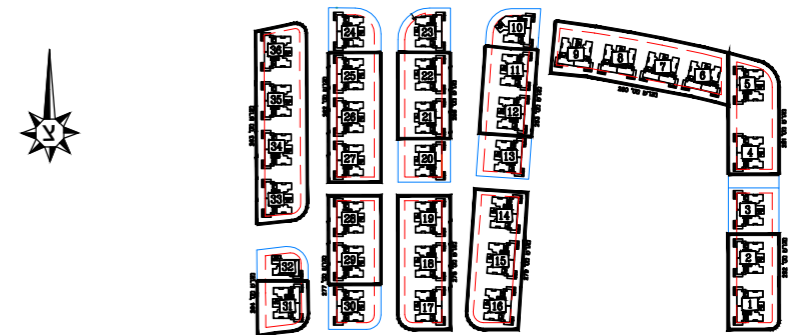


נתיבות המושבה

נתיבות

מגרש מס': 252, 281, 280, 253, 279, 278, 258, 262, 277, 264, 263

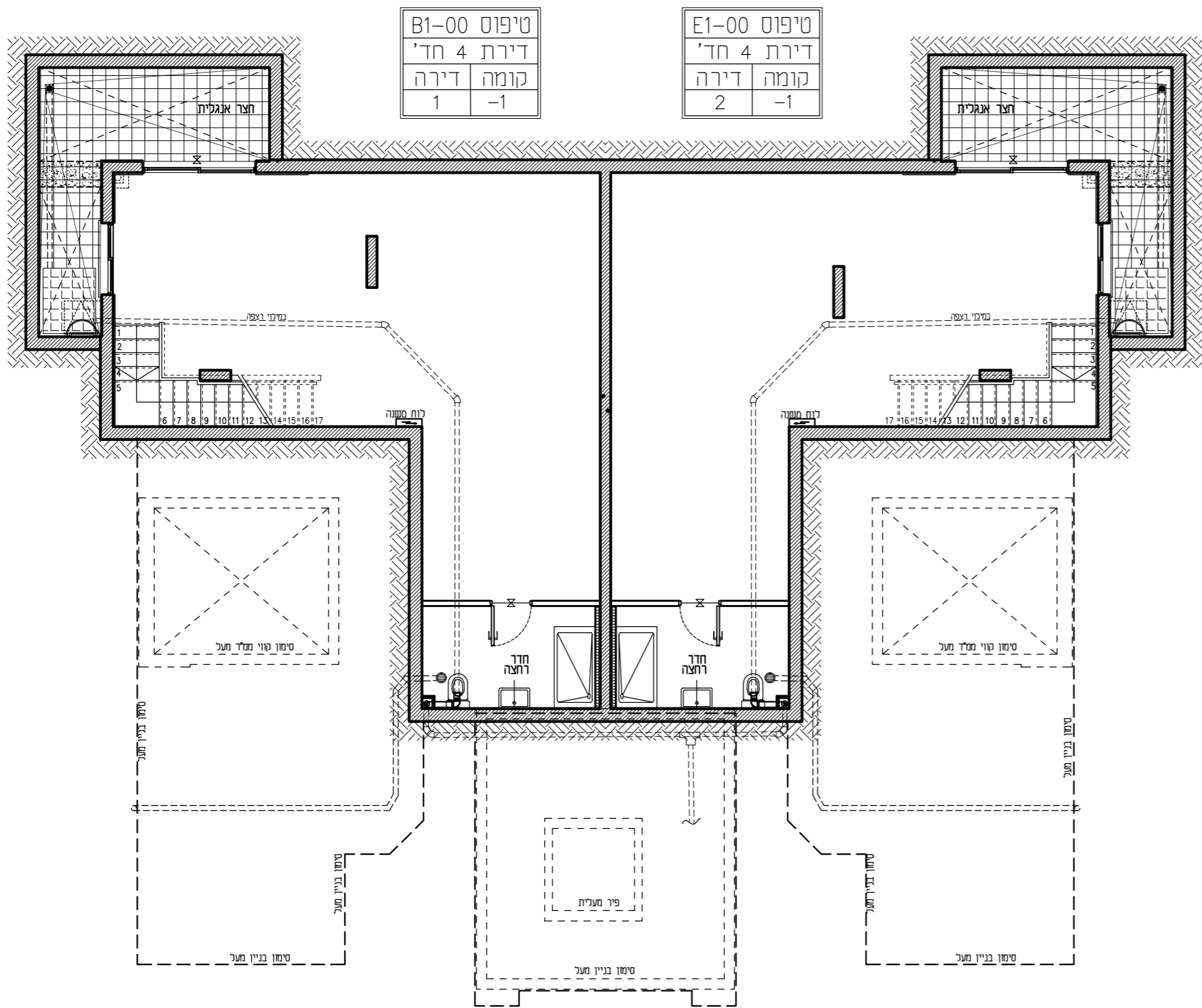


הערות לתכנית:

- המידות הממוצעות בתכנית הן מידות בנייה (ברוטו) מלבד בנייה ליד בנייה. המידות הגוליות (נטו) של החלקים מתחבולות ע"י החסרות עובי הטיח ו/או חיפוי. בכל צד, לפי הצורך. מידות החדרים הן לפני ציפוי פנים וטיח.
- המידות הממוצעות בתכנית הן מידות ממוצעות. היתכנה סטיית ממדות אלה, כתוצאה משנינויים, הנובעים מאיכוף התכנון והביצוע, כגון הכנסת עמודים, קורות או צנרת. כתוצאה מחימומים בין הדישלת התרופות וממפריס המכניים. כתוצאה מודישות הרשויות. וכן כתוצאה של מגבלות דיוק בביצוע וכיו"ב.
- סטיית תוהינה קבילות בהתאם לאמור בצו מטר דירות (מספר 5 של הפרס) תש"ד - 1974.
- החברה רשאית להפחית או להגדיל את מספר יחידות הדיור בבניין ובכך שלא ישנה סך השטחים בבניין.
- לא מסומנים בתוכנית כל העמודים, הקורות, הצנרת, האנמולות, הבליטות, כיסויים אופקיים או אנכיים, הנמכות תחת התחבולות ו/או קניזים ותחתית וכו"ב. שבו צועד בפועל ככל שידרש לפי שיקול דעת החברה ודרישת הרשות. תחתן העברה גמיה אכירה ו/או אופקית בגובה שונים של צנרת/תחנות למטרות שונות (כגון ביוב, אוויר, חשמל, כיבוי אש, מים, ניקוז, מז, וכ"ב). מידות, נמכות הציבורים ו/או הפרטיים וברכוש המשותף - מעבר למסומן בתכנית וזאת לפי שיקול דעת החברה ודרישת הרשויות.
- מקום וגודל הסופי של ההכנות למגורים, מודים (ספרינגלרים לכבי או ש"ד) מים חמים, קובסי (מש"כנכ ששימים), צינורות ניקוז וקסט"ב ביוב יקבעו בהתאם לשיקול דעת החברה.
- מעל חקק מהתקרות הנמוכות, ככך שקיימות, יתכנו מערכות החברה רשאית להחזיק ו/או להחזיר להחזיק על הגגות מתקנים כגון מארז מים, אנטנת, מעב"ב מזוג אוויר, מפוחים וכיו"ב בנוסף לאלה שמסומנים בתכנית.
- יתכנו שניונים לא מהותיים בפחיתים, בגדלים, מיקומם, מידתם, או צורתם, לדבות שניונים בחזיתות השונות.
- קבועות הניסיון (כיוונים, אכיות, אמבטיות וכו') ארונות המטבח, כיד המטבח, ההכנה לכיורים, ארונות החשמל וארונות התקשורת המופיעים בתכנית זו הינם להמשה בלבד ויכולו וזהיה סטייה במיקומם, גודלם וצורתם הסופיים.
- לאורך הזמנת ריהוט קבוע, המשלב בחזית ובבניה (כפי הזמנת מטבח, ארונות קיר וכו') יש לכתוב מידות בפועל באחר אלו בצבע והזמנת לריהוט או ציוד על סמך תכנית זו.
- הציוד והריהוט, המופיעים בתכנית זו (רהיטים, כיורים, מארז, ארונות קיר, מזגן, מדחס, ועוד כיו"ב) משודטים לצורך להמשה בכבד, ונחשבה למיקומם, ואינם נכללים במכר.
- פני הריצוף במס"ד גבוהים ב- 2-3 ס"מ מפני הריצוף בדירה. פני הריצוף בחזית השרותים יכול יהיו נמוכים מפני הריצוף בדירה. פני הריצוף בדירה גבוהים מפני הריצוף במבואה הממוצעת. ביציאה למרפסת הפתוחות - יתכנו 90 מגבה או דרוג בריצוף. פני הריצוף במרפסת ו/או בחצר יסול ויהיה גבוה או נמוך מפני הריצוף בדירה.
- גבולות המגרש יקבעו סופית בתשרים שיאשר כרישום.
- פיתוח המגרש, מיקום החניות, מחסנים, מתקנים סכניים, חזירי תפעול וכיו"ב אינו סופי ויכול להשתנות בהתאם לקביעת החברה ודרישת הרשויות.
- מיקום והפיתוח לאצירת ונסינוק האשפה יתכנו וישנו בהתאם לדרישת הרשויות.
- מספר המדרגות בפיתוח ורוחבו, הינם לאינפורמציה כללית בלבד ויהיה לפי טבעת אדריכלי הפיתוח של החברה. עובי קירות התמך עשוי להשתנות בהתאם לגובהם ומיקומם.
- ביצוע עבודות התשתית והפיתוח באזורים ציבוריים אינו באחריות החברה.
- בשטח החצר הצמודות/משוטפות, עוברים קווי צנרת מים וכיוב וממוקמות שוחות ביקורת של המערכת המשוטפת, בג"ז כד תירשם יזקת הגנה על המגרש לגישה למערכות אלה.
- מיקומם הסופי של הגומחות (ארונות חשמל, תקשורת צנרת מים, אשפה וכו') אשר מחזיק לדירה יקבעו בהתאם לתכנון יועצי החברה ובתאום עם הרשויות.
- תכנית המגרש הינה תכנית סכמטית ונועדה לצרכי התמצאות במיקום הבניין במגרש, אין להסיק מתכניתו לגבי מיקום שבינים, מדרגות, ערוגות, תצות, ומתקנים שונים.
- שטחי המסחר והתעסוקה הינם ככל מטרות המותרת עפ"י תב"ע.
- המדרג בתכנית המתייחס לשטחים שמחוץ לגבולות המגרש אינו מחייב את החברה.
- המפרט האכני המוצרף להסכם המכר, הוא המסמך הגובר והקובע בכל עניין הקשור לפריטים המצויים בדירה.

מקרא:

- שטח משותף
- כנכ דיידי הבניין
- לח"ד
- לוח חשמל דירתי
- ספ מוגבה / מונמד
- מערכת הסינון למס"ד
- מקום מיועד למדחס מ"א
- מחלה כביסה
- מקום מיועד למקרר
- מקום מיועד למדיח כלים
- מקום מיועד לכיורים
- מקום מיועד למכונת כביסה
- דוד מים
- כיוור
- קוטוס / צנ"מ / צמ"א
- הכנה לזקף מכונת כביסה
- הכנה לניקוז מזגנים בקיר
- מחזז מים
- ונסטה בתקרה
- ונסטה יציאה בגג, מקל סבא
- ונסטה בקיר
- צינור 8" במ"ד
- צינור 4" במ"ד



חתימת הרוכשים:

חתימת המוכר:

תאריך:

בניין: 1-2, 4-9, 11-12, 14-19, 21-22, 25-27, 29-31, 33-36

05.12.2022

קומה: מרתף

מהדורה: 01

קנ"מ: 1:100

תאריך:

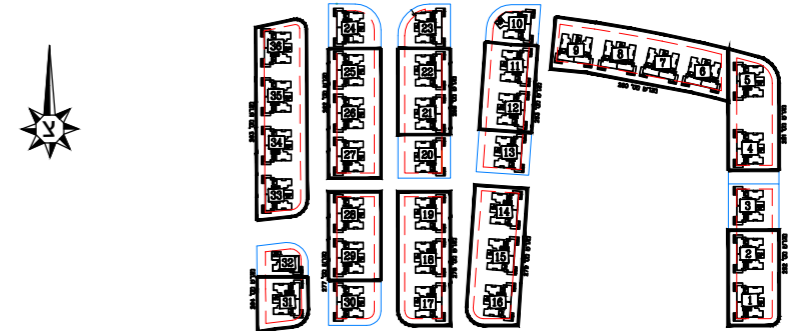
תאריך:

RON GOLAN ARCHITECTS Ltd.
ארזי הנגב עודד שריקי
 ייזום ובניה בע"מ
 ג. רון אדריכלים בע"מ

נתיבות המושבה

נתיבות

מגרש מס': 252, 281, 280, 253, 279, 278, 258, 262, 277, 264, 263



הערות לתכנית:

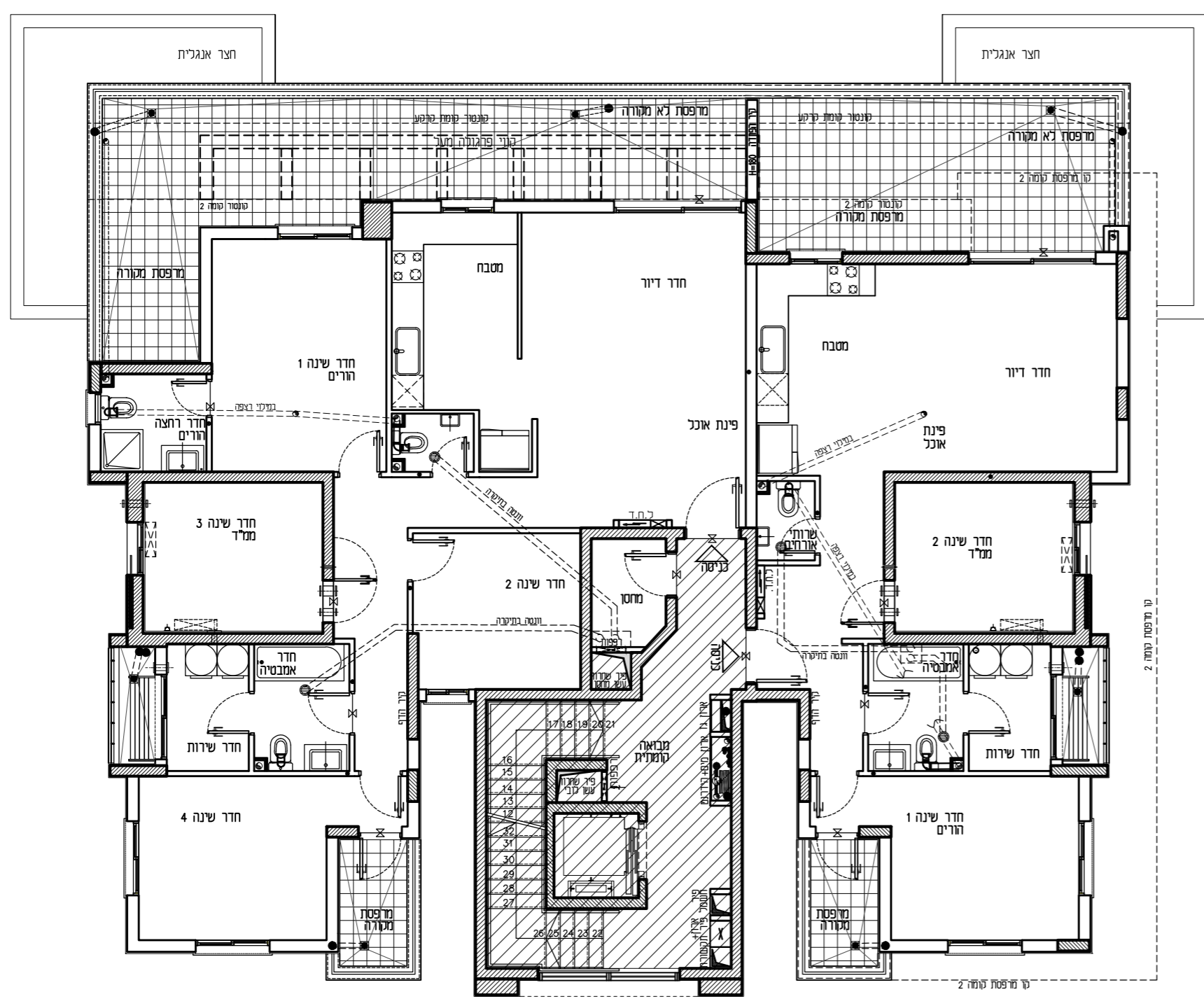
- המידות המתוארות בתכנית הן מידות בנייה (ברוטו) מעורב בנייה לפרט בנייה. המידות הגוליות (נטו) של החלקים מתחבולות ע"י החסרות עובי הטיח ו/או חיפוי, בכל צד, לפי הצורך. מידות החדרים הן לפני ציפוי פנים וטיח.
- המידות המתוארות בתכנית הן מידות מתוכננות. היתכנה סטיית מידות אלה, כתוצאה משוניים, הנובעים מאיכוף התכנון והביצוע, כגון הכנסת עמודים, קורות או צנרת, כתוצאה מחיאלים בין הדישית התכנית וממפרטים הסניגים, כתוצאה מודישות הרשיות, וכן כתוצאה של מגבלות דיוק בביצוע וכו'.
3. סטיות תהיינה קבילות בהתאם לאמור בצו מטר דירות (מפרט של מפרט) תש"ד - 1974.
- החברה רשאית להפחית או להגדיל את מספר יחידות הדיור בבניין ובכך שלא ישנה סך השטחים בבניין.
- לא מסומנים בתכנית כל העמודים, הקורות, האנדרת, האנדרת, הבליטות, כיסויים אופקיים או אנכיים, הנמכות תמך, תחתיות ו/או קניזים ותחתיות וכו'. שיבוץ נפועל נכב שיודש לפי שיקול דעת החברה ודישית הרשית. תחתית העברה גמיה אכית ו/או אופקית בגבול שנים של צנרת/תחתיות למטרות שנות (כגון ביוב, אורור, חשמל, כיבוי אש, מים, ניקוז, מזון) כדירות, נמחטית הציבורים ו/או הפרטים וברכוש המשותף - מעבר למסומן בתכנית וזאת לפי שיקול דעת החברה ודישית הרשיות.
- מקום וגודל הסופי של ההכנות למגורים, מודים (ספרינגטרים לכבוי אש) ודודי מים חמים, נקבעים (ככל ששייכים), צינורות ניקוז וקטני ביוב יקבעו בהתאם לשיקול דעת החברה.
- מעל חלק מהתקרות הנמוכות, ככך שקיימות, יתכנו מערכות של תעלות מזוג אור, חשמל, ספרינגטרים וכו'.
- החברה רשאית להחזיק ו/או להחזיר להגות על מתקנים כגון מאגר מים, אנטנת, מעבי מזוג אור, מתקנים וכו' כבויים וכו' לצורך ביצוע כאלה שמסומנים בתכנית.
- יתכנו שניונים לא מהותיים בפחיתים, גבדיים, מקומם, מידתם, או צורתם, לדבות שניונים בחזיתות השונות.
- קבילות הניסיון (כדורים, אכיות, אמביות וכו') ארונות המטבח, כיד המטבח, ההכנה לכיורים, ארונות החשמל וארונות התקשורת המופיעים בתכנית זו הינם להמשה ככבד ויכול ותהיה סטייה במקומם, גודלם וצורתם המופיעים.
- לאורך הזמנת ריהוט קבוע, המשלב בחדרים ובבניה (כפי הזמנת), לאורך ביצוע נפועל ולאחר גמר החיפויים, אלו נכבצו הזמנות לריהוט או ציוד על סמך תכנית זו.
- הציוד והריהוט, המופיעים בתכנית זו (ורשיים, כיורים, מטר, ארונות קיר, מזג, מדחם, ועוד) כד"ב) משודטים לאורך המשה בכבד, ונחצעה למיקומם, ואינם נכללים בתכנית.
- פני הריצוף בממד' גבוהים ב- 2-3 ס"מ מפני הריצוף בדירה. פני הריצוף בחודי השרותים יכול יהיו נמוכים מפני הריצוף בדירה. פני הריצוף בדירה גבוהים מפני הריצוף במבואה הממוחית. ביציה למרפסת הפותחת - יתכנו 90 מגבה או דרוג בריצוף. פני הריצוף במרפסת ו/או בחצר יתנו יהיה גבוה או נמוך מפני הריצוף בדירה.
- גבולות המגרש יקבעו סופית בתשרים שיאשר כרישום.
- פיתוח המגרש, מיקום החניות, מחסנים, מתקנים סנייים, חודי תפעול וכו' יבנו סופי ויבנו להשגות בהתאם לקביעת החברה ודישית הרשיות.
- מיקום והפיתוח לאצירת וסניקו האשפה יתכנו וישנו בהתאם לדישית הרשיות.
- מספר המדרגות בפיתוח ורוחבו, הינם לאינפורמציה נכלית בכבד ויהיה לפי קביעת אדריכל הפיתוח של החברה. עובי קירות התמך עשוי להשתנות בהתאם לגבוהם ומיקומם.
- ביצוע עבודות התשתית והפיתוח באזורים ציבוריים אינו באחריות החברה.
- בשטח הצרות הצמודות/משופות, עבריים קווי צנרת מים וכיבוי וממוקמות שוחות ביקורת של המערכת המשופות, בגין כך תירשם זיקת הגאה על המגרש לגישה למערכות אלה.
- מיקומם הסופי של הגומחות (ארונות חשמל, תמך, תמך, צנרת מים, אשפה וכו') אשר מחזיק לדירה יקבעו בהתאם לתכנון יועצי החברה ובתאום עם הרשיות.
- תכנית המגרש הינה תכנית סכמית ונועדה לצרכי התמצאות במקום הבניין במגרשים אין להסיק מתכניתו לגבי מיקום שבינים, מדרגות, ערוגות, תיות, ומתקנים שונים.
- שטחי המסחר והתעסוקה הינם ככל מטר המותרת עפי' תב"ע.
- מדרג בתכנית המתייחס לשטחים שמחוץ לגבולות המגרש אינו מחייב את החברה.
- המפרט האכני המוצר להסכם המכר, הוא המסמך הגובר והקובע בכל עניין הקשר לפריטים המצויים בדירה.

מקרא:

- שטח משותף
- נכב דייגי הבניין
- לחוד
- לוח חשמל דירתי
- סף מוגבה / מונמד
- מערכת הסינון לממד'
- מקום מיועד למדחם מ"א
- מחלה כביסה
- מקום מיועד למקרר
- מקום מיועד למדיח כלים
- מקום מיועד לכיורים
- מקום מיועד למכונת כביסה
- דוד מים
- כיר
- קוטור \ צנרת \ צנרת
- הכנה לזקף מכונת כביסה
- הכנה לניקוז מזגנים בקיר
- מחז מים
- וונטה בתקרה
- וונטה יציאה בגג, מקל סבא
- וונטה בקיר
- צינור 8" בממד'
- צינור 4" בממד'

| | |
|-------------|------|
| טיפוס A1-1 | |
| דירת 5 חדר' | |
| קומה | דירה |
| 3 | 1 |

| | |
|-------------|------|
| טיפוס C1-1 | |
| דירת 3 חדר' | |
| קומה | דירה |
| 4 | 1 |



חתימת הרוכשים:

חתימת המוכר:

תאריך:

בניין: 1-2, 4-9, 11-12, 14-19, 21-22, 25-27, 29-31, 33-36

05.12.2022

קומה: 1

מהדורה: 01

קנ"מ: 1:100

תאריך:

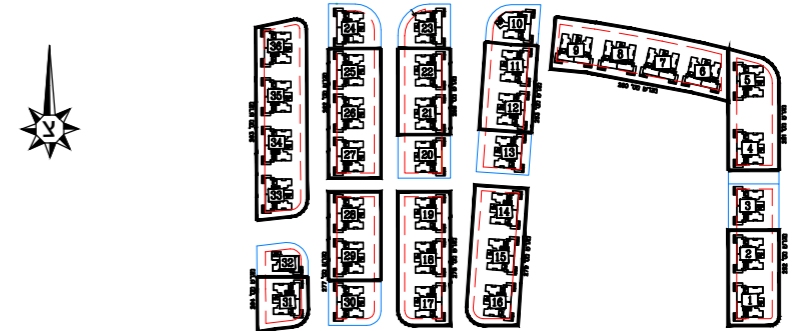
תאריך:

RON GOLAN ARCHITECTS Ltd.
ארזי הנגב עווד שריקי
 ייזום ובניה בע"מ
 ג. רון אדריכלים בע"מ

נתיבות המושבה

נתיבות

מגרש מס': 252, 281, 280, 253, 279, 278, 258, 262, 277, 264, 263



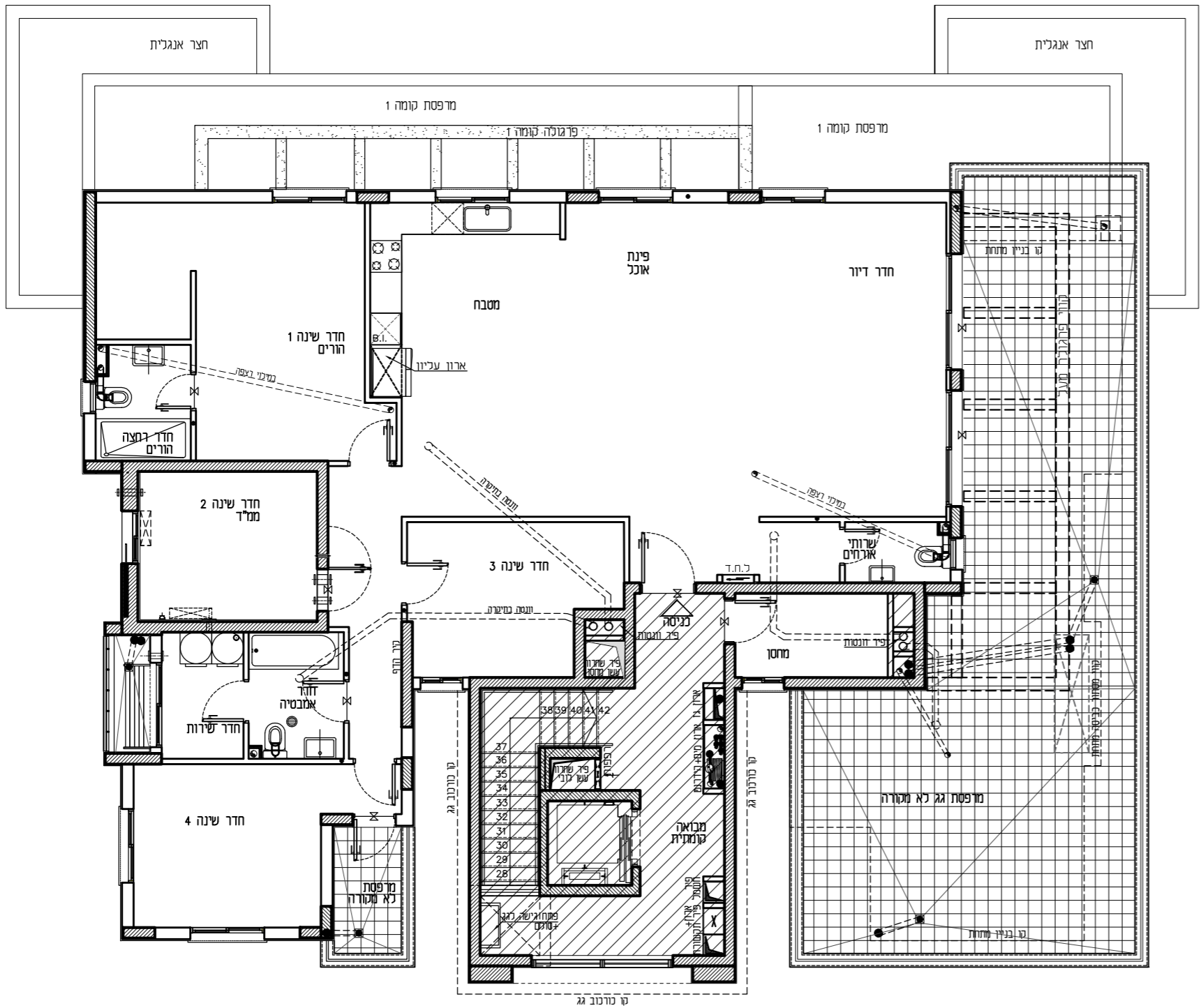
הערות לתכנית:

- המידות המוצגות בתכנית הן מידות בנייה (ברוטו) מעורב בניה לפרט בניה של החלקים מתמכלות ע"י החסרות עובי הטיח ו/או חיפוי. בכל צד, לפי הצורך. מידות החדרים הן לפני ציפי פנים וטיח.
- המידות המוצגות בתכנית הן מידות מתוכננות. היתכנה סטיית ממדות אלה, כתוצאה משוניים, הנובעים מאיכוף התכנון והביצוע, כגון הכנסת עמודים, קורות או צנרת. כתוצאה מחיאלים בין הדישית התרסית וממפרסם הסנינים. כתוצאה מודישות הרשויות. וכן כתוצאה של מגבלות דיוק בביצוע וכי"ב.
- סטיית תוהינה קבילות בהתאם לאמור בצו מטר דירות (מפרס) של משרד - תש"ד - 1974.
- החברה רשאית להפחית או להגדיל את מספר יחידות הדיור בבניין ובכך שלא ישנה סך השטחים בבניין.
- לא מסומנים בתוכנית כל העמודים, הקורות, האנדרת, האנדרת, הבליטות, כיסויים אופקיים או אנכיים, הנמכת תורה, חתובות ו/או קניינים ותותים וכי"ב שבוצעו בפועל ככל שירושלפי שיקול דעת החברה ודישית הרשויות. תחתן העברה גמיה אכרס ו/או אופקית בגברים שונים של צנרת/תעלות למטרות שונות (כגון ביוב, אורור, חשמל, כי"ב, אשמים, ניקוז, מז, וכ"ב בידרות, נמחסיס היצורים ו/או הפרסיים וברכוש המשופט) מעבר למסומן בתכנית וזאת לפי שיקול דעת החברה ודישית הרשויות.
- מיקום וגודל הסופי של ההכנות למגנים, מודים (ספרינגלרים לכי"ב אש) וז"ב מים חמים, קופסי שמש (ככל ששייכים), צינורות ניקוז וקסטי ביוב יקבעו בהתאם לשיקול דעת החברה.
- מעל חקק מהתקרות הנמוכות, ככל שקיימות, יתכנו מערכות של תעלות מיוזג אור, חשמל, ספרינגלרים וכ"ב.
- החברה רשאית להחזיק ו/או להחזיק להחזיק על הגאות מתקנים כגון מאגר מים, אנטנת, מעבי מיוזג אור, מפרסם וכי"ב בנוסף לאלה שמסומנים בתכנית.
- יתכנו שוניים לא מהותיים בפחחים, בגדלים, מיקומם, מידתם, או צורתם, לדבות שוניים בחזיתות השונות.
- קבועות הניסיעה (כניסים, אכיות, אמבטיות וכו') ארונות המטבח, כירד המטבח, ההנכה לכנייים, ארונות החשמל וארונות התקשורת המופיעים בתכנית זו הינם להמשה לכבד ויכול וזהיה סטייה במיקומם, גודלם וצורתם הסופיים.
- לאור הזמנת ריהוט קבוע, המשלב בחדרים ובבניה (כפי הוזמנה), לאחד ביצוע בפועל ולאחר גמר החיפויים, א"ל כבצע והזמנת לריהוט או ציוד על סמך תכנית זו.
- הציוד והריהוט, המופיעים בתכנית זו (והרסיס, כי"ב, מפרס, ארונות קיר, מזג, מדחס, ועוד כי"ב) משודטים לאורך המחשה בכבד, ונלעשה למיקומם, ואינם כלולים במכר.
- פני הריצוף בממד' גבוהים ב. 2-3 ס"מ מפני הריצוף בדירה. פני הריצוף בחודי השרותים יוכל יהיו נמוכים מפני הריצוף בדירה. פני הריצוף בדירה גבוהים מפני הריצוף במבואה והמחית. ביציאה למרפסת הפתוחות - יתכנו סף מוגבה או דרוג בריצוף. פני הריצוף במרפסת ו/או בחצר יוכל יהיה גבוה או נמוך מפני הריצוף בדירה.
- גבולות המגרש יקבעו סופית בתשרים שיאשר כרישום.
- פיתוח המגרש, מיקום החניות, מחסנים, מתקנים סניניים, חודי תפעול וכי"ב אנו סופי ויכול להשתנות בהתאם לקביעת החברה ודישית הרשויות.
- מיקום והפיתוח לאצירת וסניקוס האשפה יוכלו וישנו בהתאם לדישית הרשויות.
- מפרס המדרגות בפיתוח ורוחבו, הינם לאינפורמציה ככלית בכבד ויהיה לפי קביעת אדריכל הפיתוח של החברה. עובי קירות התמך עשוי להשתנות בהתאם לגבויים ומיקומם.
- ביצוע עבודות התשתית והפיתוח באזורים ציבוריים אינו באחריות החברה.
- בשטח הצרורות הצמודות/משופפות, עבריים קווי צנרת מים וכי"ב וממוקמות שוחות ביקורת של המערכת המשופפת, בג"ז כד תירשם יזקת הגאה על המגרש לגישה למערכות אלה.
- מיקומם הסופי של הגומחות (ארונות חשמל, תקשורת צנרת מים, אשפה וכו') אשר מחזיק לדירה יקבעו בהתאם לתכנון יועצי החברה ובתאום עם הרשויות.
- תכנית המגרש הינה תכנית סכמתית ונועדה לצרכי התמצאות במיקום הבניין במגרש, אין להסיק מתכניתו לגבי מיקום שביניים, מדרגות, ערוגות, תיות, ומתקנים שונים.
- שטחי המסחר והתעסוקה הינם ככל מטרות המותרת עפ"י תב"ע.
- המדרג בתכנית המתייחס לשטחים שמחוץ לגבולות המגרש אינו מחייב את החברה.
- המפרס האכני המוצרף להסכם המכר, הוא המסמך הגובר והקובע בכל עניין הקשור לפריטים המצויים בדירה.

מקרא:

- שטח משותף
- כנל דיידי הבניין
- לחוד
- לוח חשמל דירתי
- סף מוגבה / מונמד
- מערכת הסינון לממד'
- מקום מיועד למדחס מ"א
- מחלה כביסה
- מקום מיועד למקרר
- מקום מיועד למדיח כלים
- מקום מיועד לכיריים
- מקום מיועד למכונת כביסה
- דוד מים
- כירור
- קוטוס / צנל / צמל
- הכנה לזקף מכונת כביסה
- הכנה לכיקוד מזגנים בקיר
- מחזז מים
- ונטה בתקרה
- ונטה יציאה בגג, מקל סבא
- ונטה בקיר
- צינור 8" בממד'
- צינור 4" בממד'

| | |
|------------|------|
| טיפוס F1-2 | |
| דירת 5 חד' | |
| קומה | דירה |
| 2 | 5 |



חתימת הרוכשים:

חתימת המוכר:

תאריך:

בניין: 1-2, 4-9, 11-12, 14-19, 21-22, 25-27, 29-31, 33-36

05.12.2022

קומה: 2

מהדורה: 01

קנ"מ: 1:100

תאריך:

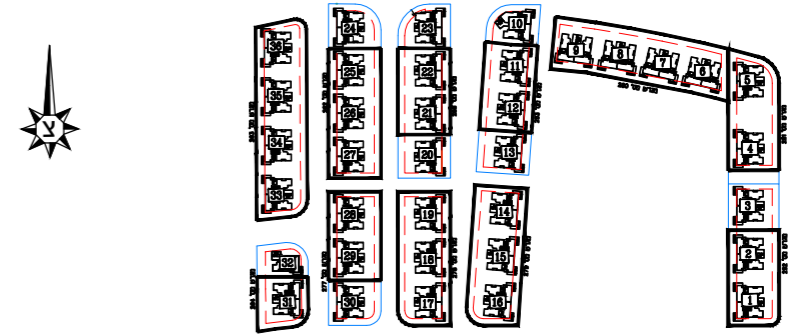
תאריך:

RON GOLAN ARCHITECTS Ltd.
ארזי הנגב עווד שריקי
 ייזום ובניה בע"מ
 ג. רון אדריכלים בע"מ

נתיבות המושבה

נתיבות

מגרש מס': 252, 281, 280, 253, 279, 278, 258, 262, 277, 264, 263

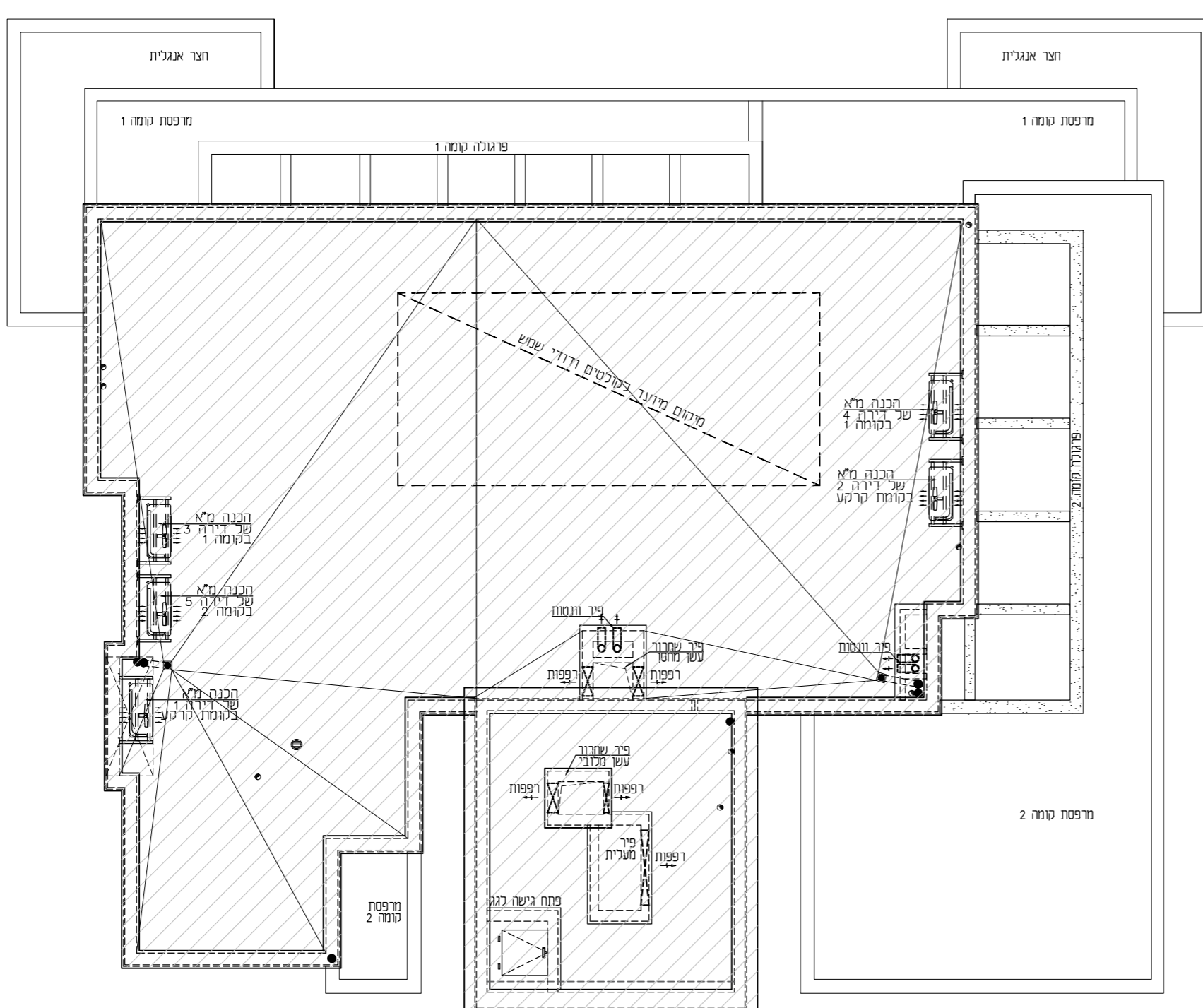


הערות לתכנית:

- המידות המתוארות בתכנית הן מידות בנייה (ברוטו) מידות הגליונות (נטו) של החלקים מתחבולות ע"י החסרות עובי הטיח ו/או חיפוי. בכל צד, לפי הצורך. מידות החדרים הן לפני ציפוי פנים וטיח.
- היתכנות המתוארות בתכנית הן מידות מתוכננות. היתכנות סטיות ממדות אלה, כתוצאה משוניים, הנובעים מאיכוף התכנון והביצוע, כגון הכנסת עמודים, קורות או צנרת, כתוצאה מחיאלים בין הדישית התרסית וממפוס סט הסנינים. כתוצאה מודישות הרשויות, וכן כתוצאה של מגבלות דיוק בביצוע וכיו"ב.
- סטיות תוהינה קבילות בהתאם לאמור בצו מטר דירות (מפוס של מפוס) תשל"ד - 1974.
- החברה נשאית להפחית או להגדיל את מספר יחידות הדיור בבניין ובכך שלא ישנה סך השטחים בבניין.
- לא מסומנים בתוכנית כל העמודים, הקורות, הצנרת, האנומחות, הבליטות, כיסויים אופקיים או אנכיים, הנמכות תמורת חתובות ו/או קניזים ותותכים וכיו"ב שבוצעו בפועל ככל שידרש לפי שיקול דעת החברה ודישית הרשות. תחתן העברה גמיה אכרים ולא אפקית בגבול שנים של צנרת/תעלות למטרות שנות (כגון ביוב, אדור, חשמל, כיבוי אש, מים ניקוח, מז, וכ"ב), מכתבים וציבורים ו/או הפוסים ודכוש המשופט - מעבר למסומן בתכנית וזאת לפי שיקול דעת החברה ודישית הרשויות.
- מיקום וגודל הסופי של ההכנות למגנים, מודים (ספינינג'טרים לכיבוי אש) ודודי מים חמים, קוביט שמש (ככל ששייכים), צינורות ניקוח וקסטני ביוב יקבעו בהתאם לשיקול דעת החברה.
- מעל חקק מהתקרות הנמוכות, ככל שקיימות, יתכנו מערכות של תעלות מזוג אור, חשמל, ספינינג'טרים וכ"ב.
- החברה נשאית להחזיק ו/או להחזיר להחזיק על הגאות מתקנים כגון מאגר מים, אנטנת, מעבי מזוג אור, מפותים וכיו"ב בנוסף לאלה שמסומנים בתכנית.
- יתכנו שניונים לא מהותיים בפחיתים, בגדיים, מיקומם, מידתם, או צורתם, לדבות שניונים בחזיתות השונות.
- קבועות הטיסיה (כיוונים, אכיות, אמביות וכו') ארונות המטבח, המופיעים בתכנית זו הינם להמשה בכבד ויכול ותוהיה סטייה במיקומם, גודלם וצורתם הסופיים. יוכלו.
- לאורך הזמנת ריהוט קבוע, המשלב בחזרים ובבניה (כפי הזמנת), לאחד ביצוע בפועל ולאחר גמר החיפויים, אין לבצע והזמנת כריהוט או ציוד על סמך תכנית זו.
- הציוד והריהוט, המופיעים בתכנית זו (והריהוט, כיוריים, משר, ארונות קיר, מזג, מדחס, ועוד כיור) משודטים לאורך המשפה בכבד, והצעה למיקומם, ואינם כלולים במכר.
- פני הריצוף בממ"ד גבוהים ב- 2-3 ס"מ מפני הריצוף בדירה. פני הריצוף בחזרי השרותים יוכל יהיו נמוכים מפני הריצוף בדירה. פני הריצוף בחזרי רחצה נמוכים מפני הריצוף בדירה בכ"ב- ס"מ. פני הריצוף בדירה גבוהים מפני הריצוף במבואה והמסות. ביציה למספות הפתוחות - יתכנו סף מגבה או דרוג בריצוף. פני הריצוף במספות ו/או בחצר. יוכל יהיה גבוה או נמוך מפני הריצוף בדירה.
- גבולות המגרש יקבעו סופית בתש"ס שיאשר כרישום.
- פיתוח המגרש, מיקום החניות, מחסנים, מתקנים סכניים, חזרי תפעול וכיו"ב אינו סופי ויכול להשתנות בהתאם לקביעת החברה ודישית הרשויות. יתכנו וישנו בהתאם לדרישת הרשויות.
- המיקום והפיתוח לאצירת וסניקו האשפה יתכנו לפי שיקול דעת החברה ודישית הרשויות.
- מספר המדרגות בפיתוח ורוחבו, הינם לאינפורמטיב כללית בכבד ויהיה לפי טבעת אדריכלי הפיתוח של החברה. עובי קירות התמך עשוי להשתנות בהתאם לגבוהם ומיקומם.
- ביצוע עבודות התשתית והפיתוח באזורים ציבוריים אינו באחריות החברה.
- בשטח החצרות הצמודות/משופפות, עוברים קווי צנרת מים וכיוב ומתקמות שוחות ביקורת של המערכת המשופפת, בג"ז כד תירשם זיקת הגאה על המגרש לגישה למערכות אלה.
- מיקומם הסופי של הגומחות (לארונות חשמל, תקשורת צנרת מים, אשפה וכו') אשר מחזיק לדירה יקבעו בהתאם לתכנון יועצי החברה ובתאום עם הרשויות.
- תכנית המגרש הינה תכנית סכמית ונועדה לצרכי התמצאות במיקום הבניין במגרשים אין להסיק מתכניתו לגבי מיקום שבינים, מדרגות, ערוגות, תיות, ומתקנים שונים.
- שטחי המסחר והתעסוקה הינם ככל מטרות המותרת עפ"י תב"ע.
- המדרג בתכנית המתייחס לשטחים שמחזיק לגבולות המגרש אינו מחייב את החברה.
- המפרט האכני המוצרף להסכם המכר, הוא המסמך הגובר והקובע בכל עניין הקשר לפריטים המצויים בדירה.

מקרא:

- שטח משותף
- כנכ דיידי הבניין
- לחז
- לוח חשמל דירתי
- סף מוגבה / מונמד
- מערכת הטינון לממ"ד
- מיקום מיועד למדחס מ"א
- מחלה כביסה
- מיקום מיועד למקרר
- מיקום מיועד למדיה כלים
- מיקום מיועד לכיורים
- מיקום מיועד למכונת כביסה
- דוד מים
- כיור
- קולטן / צנרת / צמל
- הכנה לזקף מכונת כביסה
- הכנה לניקוז מזגנים בקיר
- מחז מים
- ונטה בתקרה
- ונטה יציאה בגג, מקל סבא
- ונטה בקיר
- צינור 8" בממ"ד
- צינור 4" בממ"ד



חתימת הרוכשים:

חתימת המוכר:

תאריך:

בניין: 1-2, 4-9, 11-12, 14-19, 21-22, 25-27, 29-31, 33-36

תאריך:

קומה: גג

תאריך:

קנה"מ: 1:100

חתימת הרוכשים:

חתימת המוכר:

תאריך:

תאריך:

RON GOLAN ARCHITECTS Ltd.
ארזי הנגב עווד שריקי
 ייזום ובניה בע"מ
 ג. רון אדריכלים בע"מ