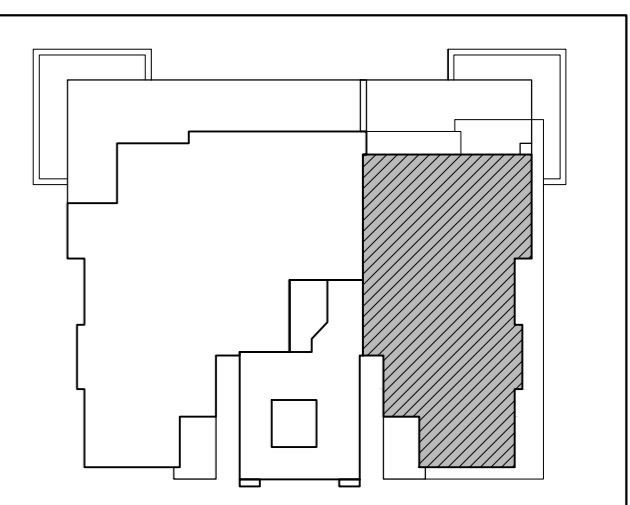


נתיבות - המושבה



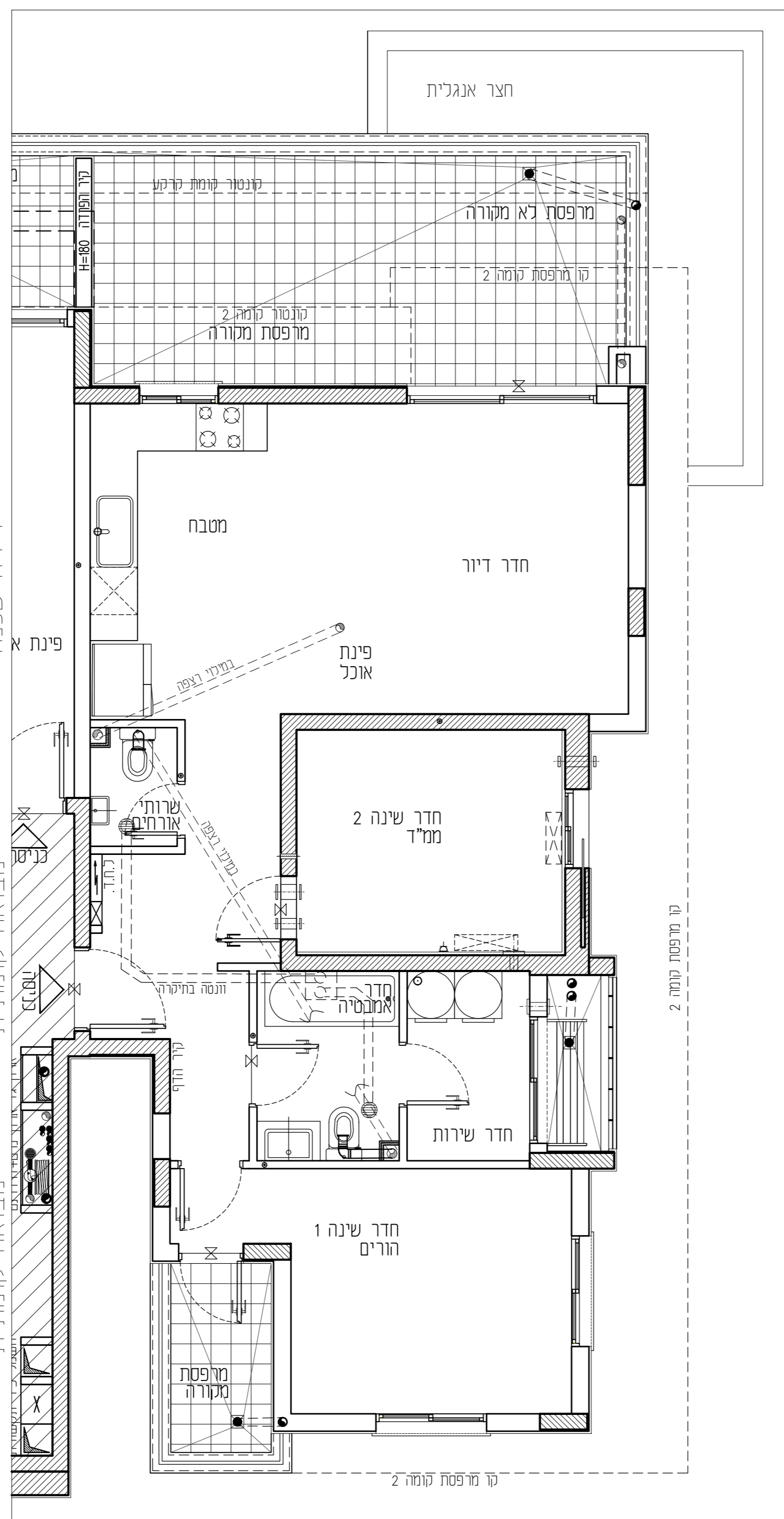
מס' בניין: 33

מס' קומה:	1	תאריך:	05.12.2022
מס' דירה:	4	מהדורה:	01
מס' טיפוס:	C1-1	קנ"מ:	1:50
מס' חדרים:	3	חניה:	

חתימת המוכר:	חתימת הרוכשים:
תאריך:	תאריך:

- הערות לתכנית:**
- המידות המתוארות בתכנית הן מידות בנייה (ברוטו) מקור בנייה לבנין בנייה. המידות הגוליות (נטו) של החלקים מתקבלות ע"י החסרות עובי היתוך ו/או חיפוי, בכל צד. לפי הצורך, מידות החדרים הן לפי ציפוי פנים וטיח.
 - המידות המתוארות בתכנית הן מידות מתוכננות. הנובעים מאיכות התכנון ותיתכן סטיות ממידות אלה, כתוצאה משינויים, הנובעים מאיכות התכנון והציפוי, כמו הכנסת עמודים, קורות או צנרת. כתוצאה מתיאומים בין הרושיות, וכן כתוצאה של מגבלות דיוק בביצוע וכיו"ב.
 - ספיקות תריגה קבועות בהתאם לאמור בצו מכר דירות (סופס של מפרס) תשל"ד 1974.
 - החברה רשאית להפחית או להגדיל את מספר יחידות הדיוור בבניין ובליכוד שלא ישנה סך השטחים בבניין.
 - לא מסומנים בתוכנית כל העמודים, הקורות, הצנרת, הגומחות, הבליטות, לסיים אופקים או אנכים, הנמכות תחת התוכנית ו/או סניפים ותחתית וכו"ל. שרובם יבוצעו כפי שירושלפו שיקור דעת החברה ודרישת הרשות. היתכן העברה מזהה אפיקים ו/או אפיקים בגבהים שונים של צנרת/עליות למטרות שונות (כגון בויב, אורוד, חשמל, ליבוי, אשמים, גז, ז"כ) בדירות, במחסנים, חצי בורים ו/או הפרטים וברכוש המשטח.
 - מיקום וגודל הסופי של ההכנות למזגנים, מתים (ספרינגלרים לכביד אש) ודודי מים חמים, קולטי שמש, שמש, סניפים, צינורות ניקוד וקלטת ביוב יקבעו בהתאם לשיקור דעת החברה.
 - מכל חלק מהתקנות הנמוכות, ככל שקיימות, יתכנו מערכות של תעלות מיוג או,י, חשמל, ספרינגלרים וכו'.
 - החברה רשאית להתקין ו/או להחזיר להחזיק על הגגות מתקנים כגון מאגר מים, אנטנות, מעבי מיוג אויר, מפוחים וכו"ב בנוסף לאלה שמסומנים בתכנית.
 - יתכנו שינויים לא מוחייבים בחתכים, בגדלים, מיקומם, מידתם, או צורתם, לדבות שינויים בחזיתות השונות.
 - מבועות הטיגיא (כיריים, אסלות, אמבטיה וכו') ארונות המטבח, כיור המטבח, הכנה לכיריים, ארונות החשמל וארונות התקשורת המופיעים בתכנית זו הינם להמחשה בלבד ויכולו להחליף סטייה במיקומם, גודלם וצורתם הסופיים.
 - לאורך חומת ריהוט קבוע, המשלב בחדרים ובבניה (כגון ארונות מטבח, ארונות קיר וכו') יש לקחת מידות בפועל באתר (לפי הזמנה) לאחר ביצוע הפועל ולאחר גמר החיפויים, או לבצע המונות לריהוט או ציוד על סמך תכנית זו.
 - הציוד והריהוט, המופיעים בתכנית זו (רהיטים, כיריים, מקור, ארונות קיר, מזגן, מדחם, ועוד כיו"ב) משוטטים לצורך המחשה בלבד, וכתוצאה למיקומם, ואינם כנויים במכר.
 - פני הריצוף בממד' גבוהים ב- 2-3 ס"מ מפני הריצוף בדירה. פני הריצוף בחדרי השינויים יכול ויהיו נמוכים מפני הריצוף בדירה. פני הריצוף בחדרי רחצה נמוכים מפני הריצוף בדירה כ- 1-1.5 ס"מ. פני הריצוף בדירה גבוהים מפני הריצוף בגבולות הממוחזקת. ביציאה למרפסת הפתוחות - יתכן סף מוגבה או דרוג בריצוף. פני הריצוף במרפסת ו/או בחצר.
 - גבולות המגרש יקבעו סופית בתשרים שיאשר לרישום.
 - פיתוח המגרש, מיקום חניית, מתקנים, מתקנים סנייים, חדרי תפעול וכיו"ב אינו סופי ויכול להשתנות בהתאם למדיניות החברה ודרישת הרשות.
 - המיקום והפיתוח לא יצטרך ויטכיק האשפה ויהיה לפי קביעת אדריכל הפיתוח של החברה. עובי קירות החמם עשוי להשתנות בהתאם לגובהם ומיקומם.
 - ביצוע עבודות התשתית והפיתוח באזורים ציבוריים אינו באחריות החברה.
 - בשטח החצר/הצמודות/משוטפות, עוברים קווי צנרת מים וביוב וממוקמות שוחות ביקורת של המערכת המשוטפת. בגוף כד' תירשם זיקת הגאה על המגרש לגישה למערכות אלה.
 - מיקומם הסופי של הגומחות/ארונות חשמל, תקשורת צנרת מים, אשפה וכו') אשר מחוץ לדירה יקבעו בהתאם לתכנון יועצי החברה ובתאום עם הרשות.
 - תכנית המגרש הינה תכנית סכמטית ונועדה לצרכי התמצאות במיקום הבניין, במגרש אין להטות מתכנית זו לגבי מיקום שביכים, מדרגות, ערוגות, חניות, ומתקנים שונים.
 - שטחי המסחר והתעסוקה הינם ככל מסרה והמותר ע"י תב"ע.
 - המידע בתכנית המתייחס לשטחים שמחוץ לגבולות המגרש אינו מהי"ב את החברה.
 - המפרט האבני המצורף להסכם המכר, הוא המסמך הגובר והקובע בכל עניין המשרד לכרישים המצויים בדירה.

התוכנית אינה סופית ומתנית בקבלת היתר בניה. ייתכנו שינויים בהתאם לדרישות הרשות היועצים הסכניים והתכנות החברה.



מרפסת שכנה

דירה שכנה

מבואה קומתית

מבואה קומתית

	מתח מים		סגירת גבס לנקודות		מחלה כביסה		מקום מיועד למקרר		מקור א:
	צינור 8" /הכנה למיזוג		קונסטרוצצמל		מקום מיועד למדחם מ"א		מקום מיועד לכיריים		מקור א: סף מוגבה / מנומד
	צינור 4" /הכנה למיזוג		הכנה לזקף מכונת כביסה		דוד מים		מקום מיועד למדיח כלים		מקור א: מרכנת הסינו לממד'
	ונסה בקיר		הכנה לניקוד מזגנים		מקום מיועד למכונת כביסה		מקום מיועד למדיח כלים		מקור א: כוח חשמל דירתי
	ונסה בתקרה		הכנה למייבש צינור פליטת אוויר						
	ברז גן /מרפסת		צנרת מערכת טלרית						

RON GOLAN ARCHITECTS Ltd.

ארזי הנגב עו"ד שריקי ייזום ובניה בע"מ

ג. רון אדריכלים בע"מ