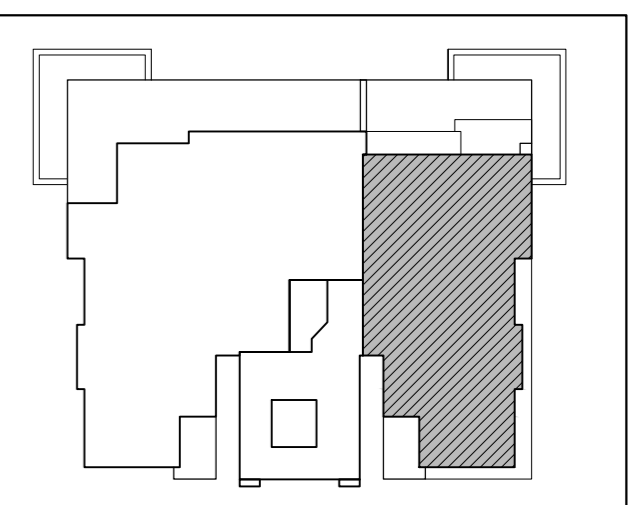


# נתיבות - המושבה



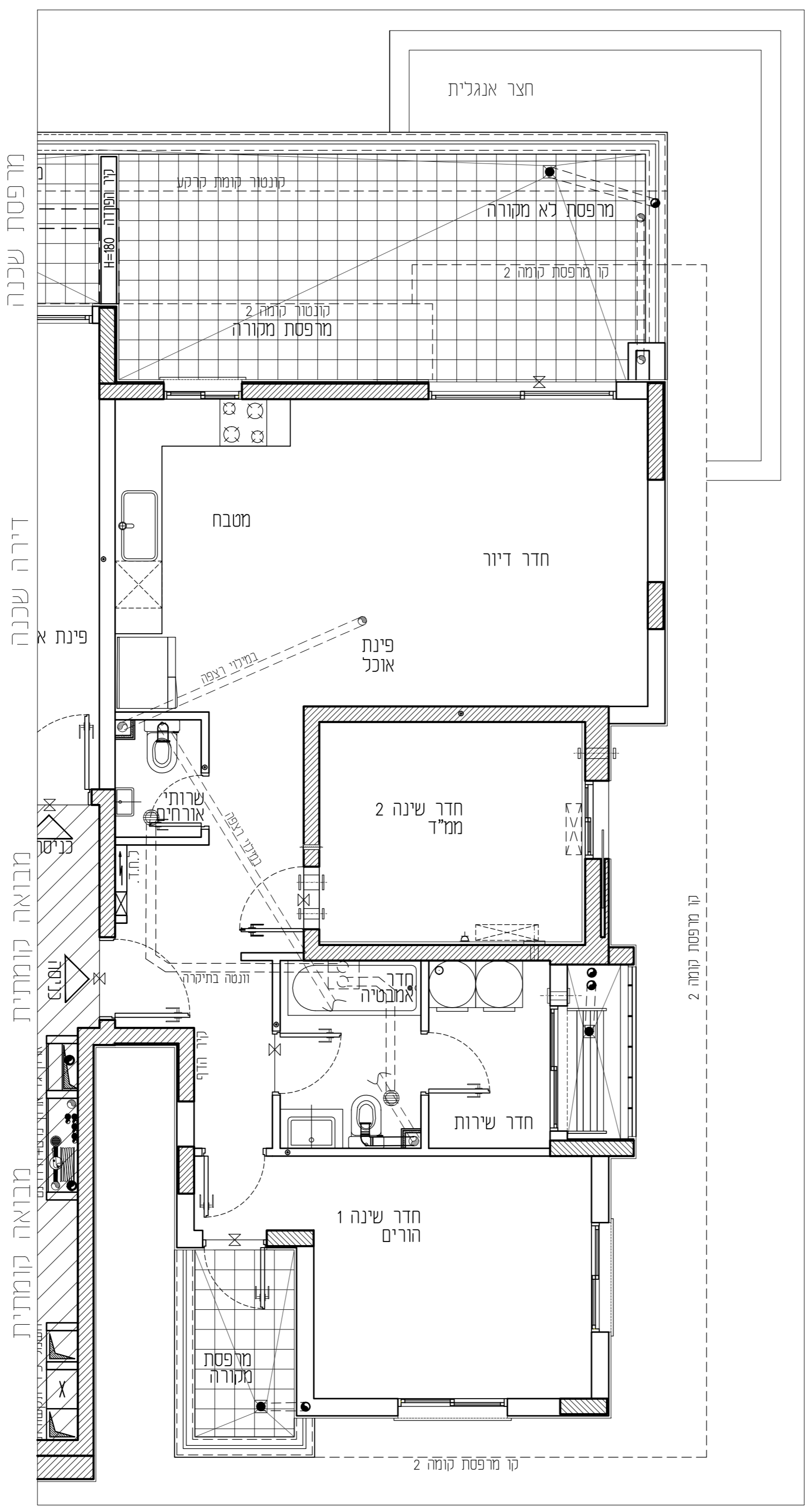
מס' בניין: 20

מס' קומה: 1	תאריך: 05.12.2022
מס' דירה: 4	מהדורה: 01
מס' טיפוס: C1-1	קנ"מ: 1:50
מס' חדרים: 3	חניה:

חתימת המוכר:	חתימת הרוכשים:
תאריך:	תאריך:

- הערות לתכנית:**
- המידות המתוארות בתכנית הן מידות בנייה (ברוטו) מקור בנייה לקור בנייה. המידות הגליות (נטו) של החלקים מתקבלות ע"י החסרות עובי היתוך ו/או חיפוי, בכל צד. לפי הצורך, מידות החדרים הן לפי ציפוי פנים וטיח.
  - המידות המתוארות בתכנית הן מידות מתוכננות. הנובעים מאיכות התכנון ותיתכן סטיות ממידות אלה, כתוצאה משינויים, הנובעים מאיכות התכנון והרישוי, וכן כתוצאה של מגבלות דיוק בביצוע וכיו"ב.
  - סטיות תרינה קבועות בהתאם לאמור בצו מכו דירות (סופס של מפרס) תשל"ד 1974.
  - החברה רשאית להפחית או להגדיל את מספר יחידות הדיוור בבניין ובכלל זה שלא ישנה סד השטחים בבניין.
  - לא מסומנים בתוכנית כל העמודים, הקורות, הצנרת, הגומחות, הבליטות, לסיים אופקים או אנכים, הנמכות תוקף התוכנית ו/או סניפים ותורגמו ו/או שרבו, לפיכך נכבד שירותי שיקור דעת החברה ודרישת הרישוי, היתכן העברה מזהה אפיקים ו/או אפיקים בגבהים שונים של צנרת/מערכות למטרות שונות (כגון כיוון, אורך, חשמל, כיבוי, אש, מים, גז, ז"כ) בדירות, במחסנים, חצי בורים ו/או חפ"טים וברכוש והמשטח. מעבר למסומן בתכנית וזאת לפי שיקור דעת החברה ודרישת הרישוי.
  - מיקום וגודל הסופי של ההכנות למזגנים, מתים (ספרינגלרים לכביד אש) וז"כ מים חמים, קולטי שמש, שמש, סניפים, צינורות ניקוז וקלטת ביוב יקבעו בהתאם לשיקור דעת החברה.
  - מכל חלק מהתקנות הנמוכות, ככל שקיימות, יתכנו מערכות של תעלות מיוג או,י, חשמל, ספרינגלרים וכד'.
  - החברה רשאית להתקין ו/או להחזיר להתקין על הגגות מתקנים כגון מאגר מים, אנטנות, מעבי מיוג אוויר, מפוחים וכו"ב בנוסף לאלה שמסומנים בתכנית.
  - יתכנו שינויים לא מוחייבים בחפצים, בגדלים, מיקומם, מידתם, או צורתם, לדבות שינויים בחזיתות השונות.
  - מבועות הטיגיא (כיווים) אסלות, אפיקים וכו' ארונות המטבה, כיוון המטבה, ההכנה לכיווים, ארונות החשמל וארונות התקשורת המופיעים בתכנית זו הינם להמחשה בלבד ויכולו והותיה סטייה במיקומם, גודלם וצורתם הסופיים.
  - לאורך חומת ריחוס קבוע, המשלב בחדרים ובבניה (כגון ארונות מטבח, ארונות קיר וכו') יש לכתת מידות פועל באזור (לפי הוניה) לאחר ביצוע בפועל ולאחר גמר החיפויים, או לבצע המנות לריחוס או צידוד על סמך תכנית זו.
  - הציוד והריחוס, המופיעים בתכנית זו (והיטים, כיווים, מקור, ארונות קיר, מזגן, מדחם, ועוד כיו"ב) משוטטים לצורך המחשה בלבד, וכהצעה למיקומם, ואינם כנויים במכר.
  - פני הריצוף בממד' גבוהים ב- 2-3 ס"מ מפני הריצוף בדירה. פני הריצוף בחדרי השירותים יכול ויהיו נמוכים מפני הריצוף בדירה. פני הריצוף בחדרי רחצה נמוכים מפני הריצוף בדירה כ- 1-1.5 ס"מ. פני הריצוף בדירה גבוהים מפני הריצוף במבואה הממוחזרת. ביציאה למרפסת הפתוחות יתכן סף מוגבה או דרוג בריצוף. פני הריצוף במרפסת ו/או בחצר הריצוף בדירה.
  - גבולות המגרש יקבעו סופית בתשרים שיאשר לרישום.
  - פיתוח המגרש, מיקום התינות, מתקנים, מתקנים סנייים, חדרי תפעול וכיו"ב אינו סופי ויכול להשתנות בהתאם למדיניות החברה ודרישת הרישוי.
  - המיקום והפיתוח לא יצירת ונסיכוק האשפה יתכן וישנו בהתאם לדרישת הרישוי.
  - מספר המדרגות בפיתוח ורוחבו, הינם לאינפורמטיבי כללית בכבד ויהיה לפי קביעת אדריכל הפיתוח של החברה. עובי קירות החמם עשוי להשתנות בהתאם לגובהם ומיקומם.
  - ביצוע עבודות התשתית והפיתוח באזורים ציבוריים אינו באחריות החברה.
  - בשטח החצר/הצמודות/משוטפות, עוברים קווי צנרת מים וביוב וממוקמות שוחות ביקורת של המערכת המשוטפת. גבול כד' תירשם זיקת הגאה על המגרש לגישה למערכות אלה.
  - מיקומם הסופי של הגומחות/ארונות חשמל, תקשורת צנרת מים, אשפה וכו' אשר מחוץ לדירה יקבעו בהתאם לתכנון יועצי החברה ובתאום עם הרישוי.
  - תכנית המגרש הינה תכנית סכמטית ונועדה לצרכי התמצאות במיקום הבניין במגרש, אין להטות מתכנית זו לגבי מיקום שביכים, מדרגות, ערוגות, חניות, ומתקנים שונים.
  - שטחי המסחר והתעסוקה הינם ככל מסרה המותרת ע"י תב"ע.
  - המידע בתכנית המתייחס לשטחים שמחוץ לגבולות המגרש אינו מהי"ב את החברה.
  - המפרט האבני המצורף להסכם המכר, הוא המסמך הגובר והקובע בכל עניין המשרד לכרישים המצויים בדירה.

התוכנית אינה סופית ומתנית בקבלת היתר הבניה. ייתכנו שינויים בהתאם לדרישות הרישוי והיעוצים הסכניים והחלטות החברה.



מרפסת שכנה  
דירה שכנה  
פינת א  
מבואה קומתית  
מבואה קומתית

<p><b>מקרא:</b></p> <p>סף מוגבה / מנומד</p> <p>מרכנת הסינון לממד'</p> <p>כוח חשמל דירתי</p>	<p>מקום מיועד למקרר</p> <p>מקום מיועד לכיויים</p> <p>מקום מיועד למדיח כלים</p> <p>מקום מיועד למדיח כלים</p>	<p>מחלקה נביסה</p> <p>מקום מיועד למדחם מ"א</p> <p>דוד מים</p> <p>מקום מיועד למכונת נביסה</p>	<p>סגירות גבס לנקוטנים</p> <p>קונטרול צנרת/צמל</p> <p>הכנה לזקף מכונת נביסה</p> <p>הכנה לניקוז מזגנים</p> <p>הכנה למייבש צינור פליטת אוויר</p> <p>צנרת מערכת טלרית</p>	<p>מתח מים</p> <p>צינור 8" /הכנה למיוג</p> <p>צינור 4" /הכנה למיוג</p> <p>ונסה בקיר</p> <p>ונסה בתקרה</p> <p>ברז גן /מרפסת</p>	<p>מקרא: B.I.</p> <p>ביכרואו</p>
---	---	--	--	--	----------------------------------

**RON GOLAN ARCHITECTS Ltd.**

**ארזי הנגב עו"ד שריקי ייזום ובניה בע"מ**

ג. רון אדריכלים בע"מ