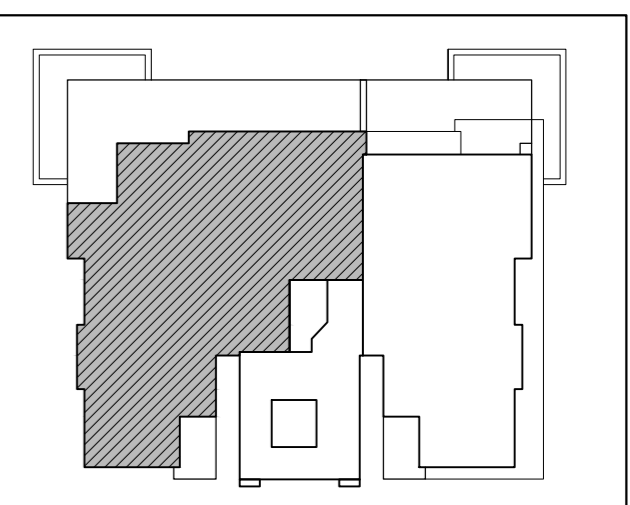


# נתיבות - המושבה



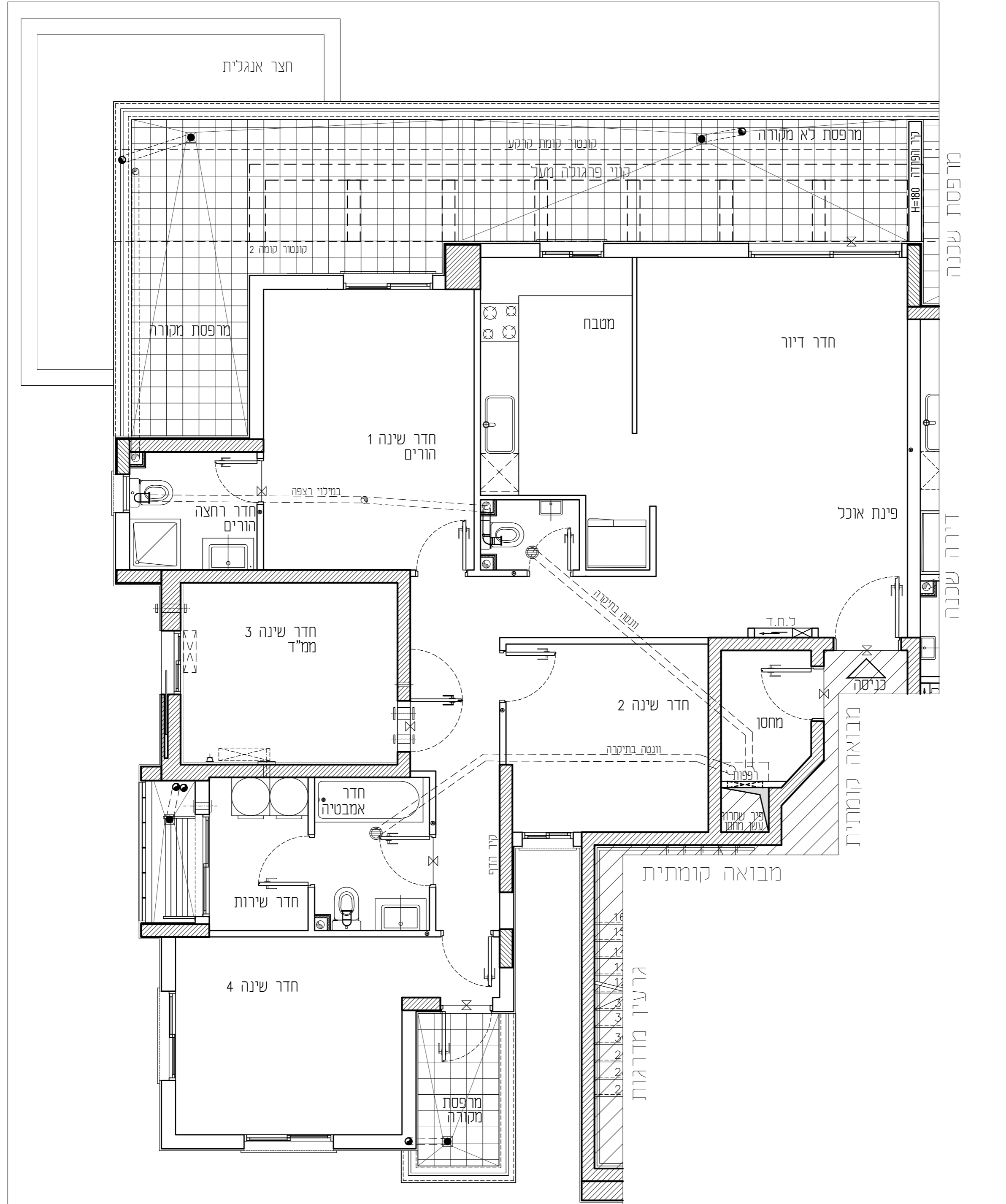
מס' בניין: 9

מס' קומה: 1	תאריך: 05.12.2022
מס' דירה: 3	מהדורה: 01
מס' טיפוס: A1-1	קנ"מ: 1:50
מס' חדרים: 5	חניה:

חתימת המוכר:	חתימת הרוכשים:
תאריך:	תאריך:

- הערות לתכנית:**
- המידות המוצגות בתכנית הן מידות ממוצעות (ברוטו) מקור בנייה לפני בנייה. המידות הגוליות (נטו) של החללים מתקבלות ע"י החסרות עובי הטיח ולא חופי, בכל צד. לפי הצורך, תוצאה ממוצעת של המידות. המידות המוצגות בתכנית הן מידות מתוכננות. תיתכנה סטיות ממידות אלה, כתוצאה משינויים, תובעים מאיצוי התכנון והוצאה לפועל, כמות או צורה. תוצאה ממוצעת של המידות המוצגות בתכנית, וכן תוצאה ממוצעת של מידות דיוק בביצוע וכיו"ב.
  - סטיות תריגה קבועות בהתאם לאמור בצו מכו דירות (סופס של מפרס) תשע"ד 1974.
  - החברה רשאית להפחית או להגדיל את מספר יחידות הדיוק בבניין ובכך שלא ישנה סד השטחים בבניין.
  - לא מסומנים בתכנית כל המעדרים, הקורות, הצנרת, הגומחות, הבליטות, לטיים אופקים או אנכיים הנמכות תחת התוכנית ולא סומנים תחתיהם וכיו"ב שביצעו לפועל ככל שידרש, לפי דעת החברה. גובהם של צנרת/מערכות למטרות שונות (כגון כו"ב, אורז, חשמל, כיבוי אש, מים קרים, גז, ז"כ) בדיקות, במחסנים, חצי ברים ולא חפצים וברכוש ומשטחי מעבר למסלול בתכנית וזאת לפי שיטת דעת החברה ודרישת הרשות.
  - מיקום וגודל הסופי של ההכנות למזגנים, מתווספים לפרטים לכדי (אשדודי) מים חמים, קורסי שמש, כש"כ (שמימים), צינורות ניקוד וקלטת ביוב יקבעו בהתאם לשיקול דעת החברה.
  - מכל תזקת מיוג אויד, חשמל, ספרינקלרים וכד'. יתכנו מערכות של תעלות מיוג אויד, חשמל, ספרינקלרים וכד'.
  - החברה רשאית להזמין או להחזיר להחזיק על הגגות מתקנים כגון מאגר מים, אנטנות, מעבי מיוג אויד, מפרחים וכיו"ב בנוסף לאלה שמסומנים בתכנית.
  - יתכנו שינויים לא מוחזים בפתחים, בגדלים, מיקומם, מידתם, או צורתם, לדבות שינויים בחזיתות השונות.
  - מבועות הטיציה (כורים) אסלות, אמבטיה וכד' ארונות המטבה, כיוון המטבה, ההכנה לכורים, ארונות החשמל וארונות התקשורת המופיעים בתכנית זו הינם להמחשה בלבד ויכולו להשתנות במיקומם, גודלם וצורתם הסופיים.
  - לאורך חומת ריחוק קבוע, המשלב חדרים וכד' (כפי שהומלץ), ארונות מטבח, ארונות קיר וכד' יש לבחון מידות פועל באזור או לבצע המונות לריחוק או צידו על סמך תכנית זו.
  - הציוד והריחוק, המופיעים בתכנית זו (והחיסונים, מקור, ארונות קיר, מזגן, מדחם, ועוד כיו"ב) משויכים לצורך המחשה בלבד, וכחציה למלומם, ואינם נכונים במלך.
  - פני הריצוף בממד' גבוהים ב-3-2 ס"מ מפני הריצוף בדירה. פני הריצוף בחדרים השירותים יכול ויהיו נמוכים מפני הריצוף בדירה. פני הריצוף בחדרים רחצה נמוכים מפני הריצוף בדירה כ-1 ס"מ. פני הריצוף בדירה גבוהים מפני הריצוף במבואה הממוחזרת. ביציאה למסדרות הפתוחות - יתכן סף מוגבה או דרוג בריצוף. פני הריצוף במסדרות/או בחצר יכול ויהיו גבוהים או נמוך מפני הריצוף בדירה.
  - גבולות המגרש יקבעו סופית בתשרים שאישר לרישום.
  - פיתוח המגרש, מיקום החניות, מחסנים, מתקנים סכניים, חדרי תפעול וכיו"ב אינו סופי ויכול להשתנות בהתאם לסביבת החברה ודרישת הרשות.
  - המיקום והפיתוח לא יצטרך ונסיכוק האשפה יתכן וישנו בהתאם לדרישת הרשות.
  - מספר המדרגות בפיתוח ורוחבו, הינם לאינפורמציה כללית בכבד ויהיה לפי קביעת אדריכל הפיתוח של החברה. עובי לירות התמוך עשוי להשתנות בהתאם לגובהם ומיקומם.
  - ביצוע עבודות התשתית והפיתוח באזורים ציבוריים אינו באחריות החברה.
  - בשטח החצר/הצמוד/משופות, עוברים קווי צנרת מים וביוב וממוקמות שוחות ביקורת של המערכת המשופת. גבו כד' תירשם זיקת הגאה על המגרש לגישה למערכות אלה.
  - מיקומם הסופי של הגומחות/ארונות חשמל, תקשורת צנרת מים, אשפה וכד' אשר מחוץ לדירה יקבעו בהתאם לתכנון יועצי החברה ובתאום עם הרשות.
  - תכנית המגרש הינה תכנית סכמטית ונועדה לצרכי התמצאות במיקום הבניין, במגרשים אין להטות מתכנית זו לגבי מיקום שביכים, מדרגות, ערוגות, חניות, ומתקנים שונים.
  - שטחי המסחר והתעסוקה הינם ככל מסרה המותרת ע"י תב"ע.
  - המידע בתכנית המתייחס לשטחים שמחוץ לגבולות המגרש אינו מהי"ב את החברה.
  - תקופת האבני המצורף להסכם המכר, הוא המסמך הגובר והקובע בכל עניין המשרד לפריטים המצויים בדירה.

התוכנית אינה סופית ומותנית בקבלת היתר בנייה. ייתכנו שינויים בהתאם לדרישת הרשות היועצים הסכניים והתכנון החברה.



<p><b>מקרא:</b></p> <p>90 מ"מ מגבה / מנומד</p> <p>מטרכת הסינון לממד'</p> <p>כוח חשמל דירתי</p>	<p>מקום מיועד למקרר</p> <p>מקום מיועד לכיריים</p> <p>מקום מיועד למדיח כלים</p> <p>כיוו</p>	<p>מחלה נביסה</p> <p>מקום מיועד למדרס מ"א</p> <p>דוד מים</p> <p>מקום מיועד למכונת נביסה</p>	<p>סגירת גבס לנקוטנים</p> <p>קונטרן צנרת/צמל</p> <p>הכנה לזקף מכונת נביסה</p> <p>הכנה לניקוד מזגנים</p> <p>הכנה למייבש צינור פליטת אוויר</p> <p>צנרת מערכת טלרית</p>	<p>מתז מים</p> <p>צינור 8" /הכנה למיזוג</p> <p>צינור 4" /הכנה למיזוג</p> <p>ונטה בקיר</p> <p>ונטה בתקרה</p> <p>ברז גן/מרפסת</p>
--	--	---	--	---

**RON GOLAN ARCHITECTS Ltd.**

**ארזי הנגב עו"ד שריקי ייזום ובניה בע"מ**

ג. רון אדריכלים בע"מ