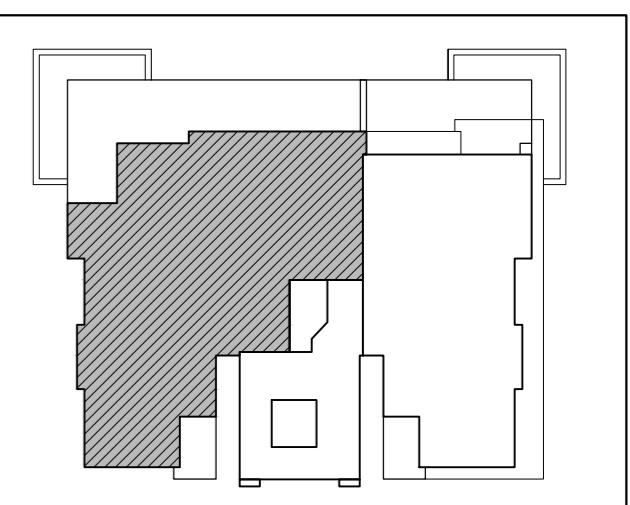


נתיבות - המושבה



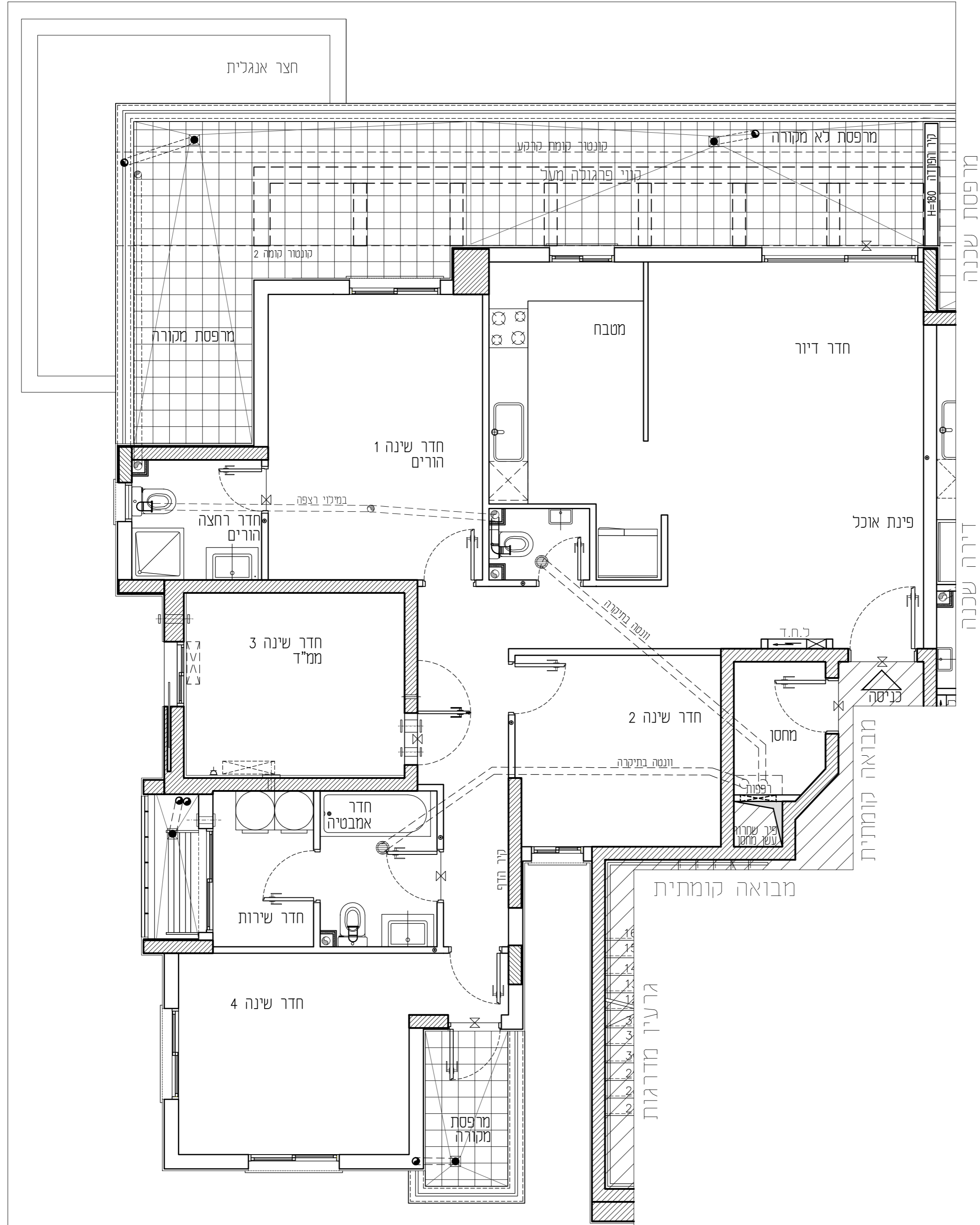
מס' בניין 11

מס' קומה:	1	תאריך:	05.12.2022
מס' דירה:	3	מהדורה:	01
מס' טיפוס:	A1-1	קנ"מ:	1:50
מס' חדרים:	5	חניה:	

חתימת המוכר:	חתימת הרוכשים:
תאריך:	תאריך:

- הערות לתכנית:**
- המידות המוצגות בתכנית הן מידות בנייה (ברוטו) מעורב בנייה לבנין בנייה. המידות הגוליות (נטו) של החלקים מתקבלות ע"י הסרת עובי הטיח ולא חופי, בכל צד. לפי הצורך, להציג את המידות הברוטו או צננה. כתוצאה מהיחוסים בין המידות המוצגות בתכנית והמידות הממשיות, תוצאה מדרגות והשינויים, וכן כתוצאה של מגבלות דיוק בביצוע וכיוצא בזה.
 - ספיקות תריגה קבועים בהתאם לאמור בצו מכר דירות (סופס של מפרס) תש"ל 1974.
 - החברה רשאית להפחית או להגדיל את מספר יחידות הדיוק בבניין ובכך שלא ישנה סד השטחים בבניין.
 - לא מסומנים בתכנית כל המערכות, הקורות, הצננות, הגומחות, הבליטות, לסיים אופקים או אנכים הנמכות תחת התוכנית ולא סומנים חתוכים וכיוצא בזה. לפיכך, כל שינוי שיש להפחית דעת החברה בגבהים שונים של צננות/מערכות למטרות שונות (כגון כיוון אור, חשמל, כיבוי אש, מים קרים, גז, זכוכית, בריכות, במחסים, חצי בריכה) ולא הפיקים וברכוש והמשטח מעבר למסומן בתכנית וזאת לפי שינוי דעת החברה ודרישת הרשות.
 - מיקום גודל הסופי של ההכנות למזגנים, מתוכם (ספיקות) לכבוי (אש) דודי מים חמים, קופסי שמש, כשמיים, שטיחים, צינורות ניקוז וקלטת ביוב יקבעו בהתאם לשינוי דעת החברה.
 - מכל חלק מהתקרות הנמוכות, ככל שקיימות, יתכנו מערכות של תעלות מיוג אויד, חשמל, ספיקות, נקודות וכד.
 - החברה רשאית להחזיק או לא להחזיק בהתאם על הגגות מתקנים כגון מאגר מים, אנטנות, מעבי מיוג אויד, מפרחים וכיוצא בזה. בנוסף לאלה שמסומנים בתכנית.
 - יתכנו שינויים לא מוחייבים בחתכים, בגדלים, מיקומם, מידתם, או צורתם, לדבות שינויים בחזיתות השונות.
 - מבועות הניציה (כיוונים, אסלות, אמבטיה וכד) ארונות המטבח, כיוון המטבח, הכנה לכיורים, ארונות החשמל וארונות התקשורת המופיעים בתכנית זו הינם להמחשה בלבד ויכולו להשתנות במיקומם, גודלם וצורתם הסופיים.
 - לאורך חומת ריחוק קבוע, המשלב חדרים וכנייה (כגון ארונות מטבח, ארונות קיר וכד) יש לבנות מידות פועל באזור (לפי הרחבה) לאחר ביצוע הפועל ולאחר מכן החיפויים, או לבצע המנות לריחוק או צידוד על סמך תכנית זו.
 - הציוד והריחוק, המופיעים בתכנית זו (והיחוסים, כיוונים, מקור, ארונות קיר, מזגן, מדחם, ועוד כיו"ב) משוייכים לצורך המחשה בלבד, וכתוצאה למיקומם, ואינם נכונים במלך.
 - פני הריצוף בממד' גבוהים ב-3-2 ס"מ מפני הריצוף בדירה, פני הריצוף בחדרים השונים יכולו יהיו נמוכים מפני הריצוף בדירה. פני הריצוף בחדרים רחבה נמוכים מפני הריצוף בדירה כגון-1-1 ס"מ. פני הריצוף בדירה גבוהים מפני הריצוף במבואה הממוחזרת. ביציאה למרפסת הפתוחות - יתכן סף מוגבה או דרוג בריצוף. פני הריצוף במרפסת ולא בחצר.
 - יכולו יהיה גבוה או נמוך מפני הריצוף בדירה.
 - גבולות המגרש יקבעו סופית בתשרים שאישר לרישום.
 - פיתוח המגרש, מיקום חניית, מחסנים, מתקנים סכניים, חדרי תפעול וכיוצא בזה אינו סופי ויכול להשתנות בהתאם למדיניות החברה ודרישת הרשות.
 - המיקום והפיתוח לא יצטרך ונסייך האשפה יתכן וישנו בהתאם לדרישת הרשות.
 - מספר המדרגות בפיתוח ורוחבו, הינם לאינפורמציה כללית בכבד ויהיה לפי קביעת אדריכל הפיתוח של החברה. עובי לירות החמם עשוי להשתנות בהתאם לגובהם ומיקומם.
 - ביצוע עבודות התשתית והפיתוח באזורים ציבוריים אינו באחריות החברה.
 - בשטח החצר/הצמוד/משופף, עוברים קווי צנרת מים וביוב וממוקמות שוחות ביקורת של המערכת המשופפת. בגוף כד ותיישם זיקת הגאה על המגרש לגישה למערכות אלה.
 - מיקומם הסופי של הגומחות/ארונות חשמל, תקשורת צנרת מים, אשפה וכד) אשר מחוץ לדירה יקבעו בהתאם לתכנית יועצי החברה ובתאום עם הרשות.
 - תכנית המגרש הינה תכנית סכמטית ונועדה לצרכי התמצאות במיקום הבניין במגרש, אין להטות מתכנית זו לגבי מיקום שביכים, מדרגות, ערוגות, חנייה, ומתקנים שונים.
 - שטחי המסחר והתעסוקה הינם ככל מסרה המותרת ע"י תב"ע.
 - המידע בתכנית המתייחס למסחים שמחוץ לגבולות המגרש אינו מהי"ב את החברה.
 - המפרס האבני המצורף להסכם המכר, הוא המסמך הגובר והקובע בכל עניין המשרד לפיקוח המצויים בדירה.

התוכנית אינה סופית ומתנית בקבלת היתר הבניה. ייתכנו שינויים בהתאם לדרישת הרשות היועצים הסכניים והתכנות החברה.



<p>מקרא:</p> <p>סף מוגבה / מנומד</p> <p>מרכנת הסינון לממד'</p> <p>כוח חשמל דירתי</p>	<p>מקום מיועד למקרר</p> <p>מקום מיועד לכיורים</p> <p>מקום מיועד למדיח כלים</p> <p>כיוור</p>	<p>מחלקה נביסה</p> <p>מקום מיועד למדרס מ"א</p> <p>דוד מים</p> <p>מקום מיועד למכונת נביסה</p>	<p>סגירות גבס לנקודות</p> <p>קונסול / צננת / צמל</p> <p>הכנה לזקף מכונת נביסה</p> <p>הכנה לניקוז מזגנים</p> <p>הכנה למייבש צינור פליטת אוויר</p> <p>צנרת מערכת טלרית</p>	<p>מתז מים</p> <p>צינור 8" / הכנה למיזוג</p> <p>צינור 4" / הכנה למיזוג</p> <p>ונטה בקיר</p> <p>ונטה בתקרה</p> <p>ברז גן / מרפסת</p>
---	---	--	--	---

RON GOLAN ARCHITECTS Ltd.

ארזי הנגב עודד שריקי ייזום ובניה בע"מ

ג. רון אדריכלים בע"מ