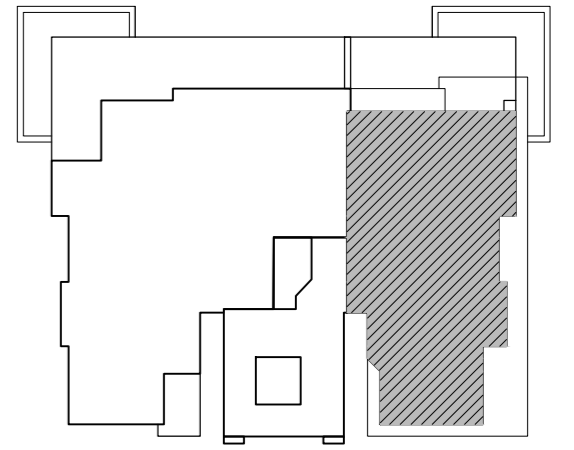


נתיבות - המושבה



מס' בניין: 24

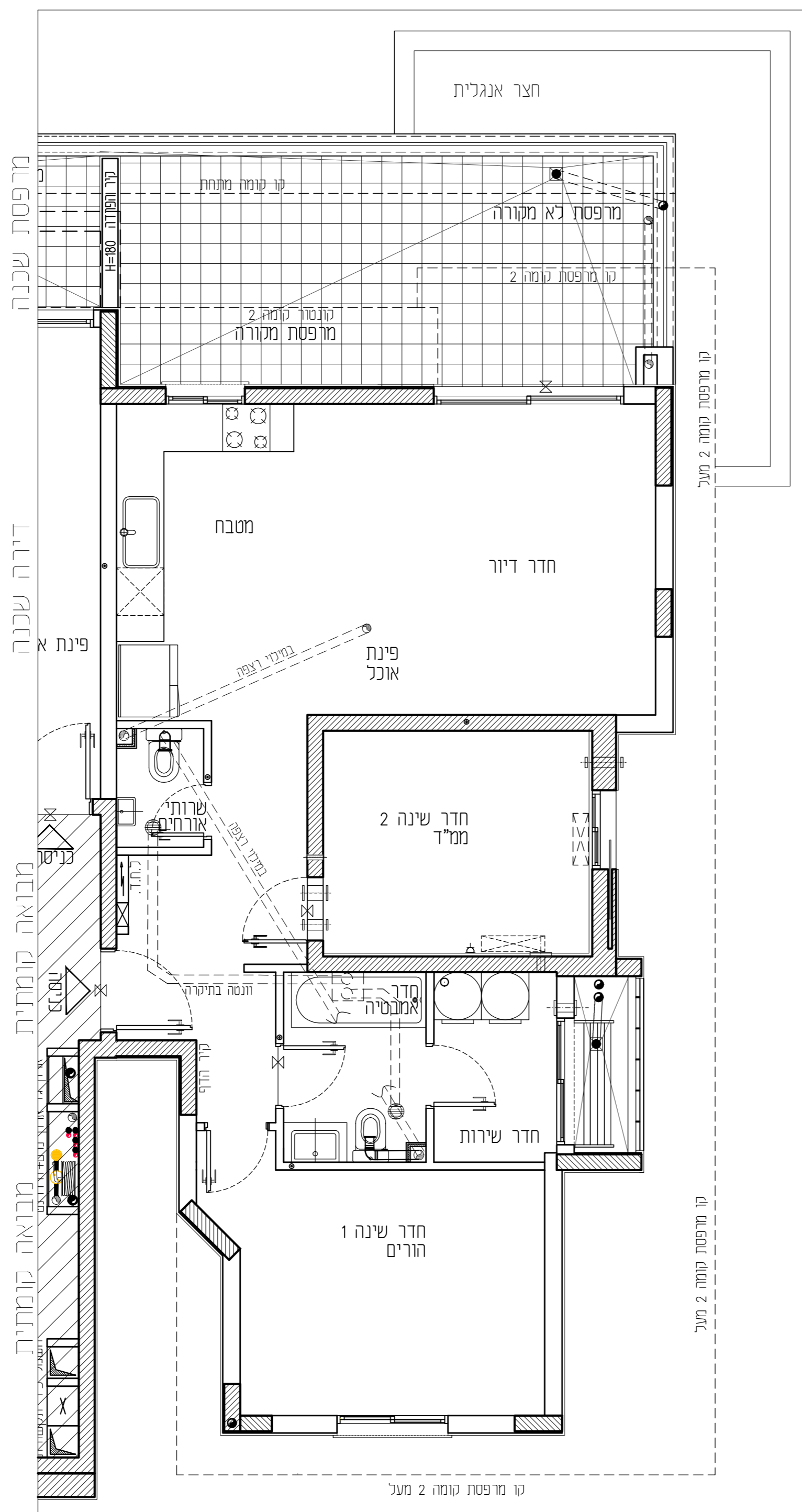
מס' קומה:	1	תאריך:	05.12.2022
מס' דירה:	4	מהדורה:	01
מס' טיפוס:	C3-1	קנ"מ:	1:50
מס' חדרים:	3	חניה:	

חתימת המוכר:	חתימת הרוכשים:
תאריך:	תאריך:

הערות לתכנית:

- המידות המתוארות בתכנית הן מידות בנייה (ברוטו) מקור בנייה לבנין בנייה. המידות הגליות (נטו) של החלקים מתקבלות ע"י החסרות עובי היתוך ו/או חופי, בכל צד, לפי הצורך. מידות החדרים הן לפי ציפוי פנים וסוף מידות.
- המידות המתוארות בתכנית הן מידות מתוכננות. הנובעים מאיכות התכנון ותיתכן סטיות ממידות אלה, כתוצאה משינויים, הנובעים מתוצאה מתיאומים בין המוציא לבין הרוכש ומידות או צנרת. כתוצאה מתיאומים בין הרוכש והמדינת המס' והמדינת המדינה, כתוצאה משינויים, כתוצאה משינויים והשינויים, וכן כתוצאה של מגבלות דיוק בביצוע וכיו"ב.
- ספיקות תריגה קביעות בהתאם לאמור בצו מכר דירות (סופס של מפרס) תשע"ד 1974.
- החברה רשאית להפחית או להגדיל את מספר יחידות הדיוק בבניין ובכך שלא ישנה סד השטחים בבניין.
- לא מסומנים בתכנית כל העמודים, הקורות, הצנרת, הגומחות, הבליטות, לסיים אופקים או אנכים, הנמכות תוקף התוכנית ו/או סניפים ותחתית וכיוצא בזה, לפי שיקול דעת החברה ורושם הרשיות, תחתן העברה מדינה אחרת ו/או אופקית בגבהים שונים של צנרת/עמלות למטרות שונות (כגון בויב, אורוד, חשמל, לביד, אשמים, גז, ז"כ, בדידות, במחסנים, חצי ברום ו/או הפרטים וברכוש המשטח). מעבר למסומן בתכנית וזאת לפי שיקול דעת החברה ורושם הרשיות.
- מיקום וגודל הסופי של ההכנות למזגנים, מתים (ספירינגלים לכבי (אש) ודודי מים חמים, קולטי שמש, סכך שמיים), צינורות ניקוד וקלטת ביוב יקבעו בהתאם לשיקול דעת החברה.
- מכל חלק מהתקנות הנמוכות, ככל שקיימות, יתכנו מערכות של תעלות מיוג או, חשמל, ספירינגלים וכד.
- החברה רשאית להתקין ו/או להחזיר להתקין על הגגות מתקנים כגון מאגר מים, אנטנות, מעבי מיוג אוויר, מפוחים וליו"ב בנוסף לאלה שמסומנים בתכנית.
- יתכנו שינויים לא מחויבים בחתכים, בגדלים, מיקומם, מידתם, או צורתם, לדבות שינויים בחזיתות השונות.
- מבועות הטיגיה (כיריים, אסלות, אמבטיה וכו') ארונות המטבח, כיור המטבח, ההכנה לכיריים, ארונות החשמל וארונות התקשורת המופיעים בתכנית זו הינם להמחשה בלבד ויכולו להשתנות במיקומם, גודלם וצורתם הסופיים.
- לאורך חומת ריחוס קבוע, המשלב בחדרים ובכנייה (כפי להמנה) לאחר ביצוע בפועל ולאחר גמר החיפויים, או לבצע להמנות לריחוס או צידוד על סמך תכנית זו.
- הציוד והריחוס, המופיעים בתכנית זו (והיטים, כיריים, מקור, ארונות קיר, מזגנים, ועוד כיו"ב) משוייכים לצורך המחשה בלבד, וכהצעה למיקומם, ואינם כנויים במכר.
- פני הריצוף בממד' גבוהים ב- 2-3 ס"מ מפני הריצוף בדירה. פני הריצוף בחדרי השיירות יכלו ויהיו נמוכים מפני הריצוף בדירה. פני הריצוף בחדרי רחצה נמוכים מפני הריצוף בדירה כ- 1-2 ס"מ. פני הריצוף בדירה גבוהים מפני הריצוף במבואה הממוחזרת. ביציאה למרפסת הפתוחות - יתכן סף מוגבה או דרוג בריצוף. פני הריצוף במרפסת ו/או בחצר הריצוף בדירה.
- גבולות המגרש יקבעו סופית בתשרים שיאשר לרישום.
- פיתוח המגרש, מיקום חניית, מתקנים, מתקנים סכניים, חדרי תפעול וכיו"ב אינו סופי ויכול להשתנות בהתאם למדיניות החברה ורושם הרשיות.
- המיקום והפיתוח לא יצירתי ונסייך האשפה יתכן וישנו בהתאם לדרישת הרשיות.
- מספר המדרגות בפיתוח ורוחבו, הינם לאינפורמטיבי כללית בכבד ויהיה לפי קביעת אדריכל הפיתוח של החברה. עובי לירות התמוך עשוי להשתנות בהתאם לגובה ומיקום.
- ביצוע עבודות התשתית והפיתוח באזורים ציבוריים אינו באחריות החברה.
- בשטח החצר הצמודה/משופפת, עוברים קווי צנרת מים וביוב וממוקמות שוחות ביקורת של המערכת המשופפת. בגוף כד תיחשף זיקת הגאה על המגרש לגישה למערכות אלה.
- מיקומם הסופי של הגומחות/ארונות חשמל, תקשורת צנרת מים, אשפה וכו' אשר מחוץ לדירה יקבעו בהתאם לתכנון יועצי החברה ובתאום עם הרשיות.
- תכנית המגרש הינה תכנית סכמטית ונועדה לצרכי התמצאות במיקום הבניין במגרש, אין להטות מתכנית זו לגבי מיקום שביכים, מדרגות, ערוגות, חניות, ומתקנים שונים.
- שטחי המסחר והתעסקה הינם ככל מסרה המותרת ע"י תב"ע.
- המידע בתכנית המתייחס לשטחים שמחוץ לגבולות המגרש אינו מהי"ב את החברה.
- המפרט האבני המצורף להסכם המכר, הוא המסמך הגובר והקובע בכל עניין המגרש לכרישים המצויים בדירה.

התוכנית אינה סופית ומתנית בקבלת היתר בנייה. ייתכנו שינויים בהתאם לדרישת הרשיות היועצים הסכניים והחלטות החברה.



מרפסת שכנה
דירה שכנה
פינת א
מבואה קומתית
מבואה קומתית

<p>מקרא:</p> <p>□ סף מוגבה / מנומד</p> <p>⊗ מתכת חסינו לממד'</p> <p>→ כוח חשמל דירתי</p>	<p>□ מקום מיועד למקרר</p> <p>□ מקום מיועד לכיריים</p> <p>□ מקום מיועד למדיח כלים</p> <p>□ מקום מיועד למדיח כלים</p>	<p>□ מחלה נביסה</p> <p>□ מקום מיועד למרחם מ"א</p> <p>○ דוד מים</p> <p>□ מקום מיועד למכונת נביסה</p>	<p>● סגירת גבס לנקוטנים</p> <p>● קולטן/צנזר/צמל</p> <p>● הכנה לזקף מכונת נביסה</p> <p>● הכנה לניקוד מזגנים</p> <p>● הכנה למייבש צינור פליטת אוויר</p> <p>● צנרת מערכת טלרית</p>	<p>● מתז מים</p> <p>□ צינור 8" / הכנה למיזוג</p> <p>□ צינור 4" / הכנה למיזוג</p> <p>□ ונטה בקיר</p> <p>● ונטה בתקרה</p> <p>□ ברז גז / מרפסת</p>	<p>□ ביכר/אין</p>
---	---	---	---	---	-------------------

RON GOLAN ARCHITECTS Ltd.

ארזי הנגב עודד שריקי ייזום ובניה בע"מ

ג. רון אדריכלים בע"מ