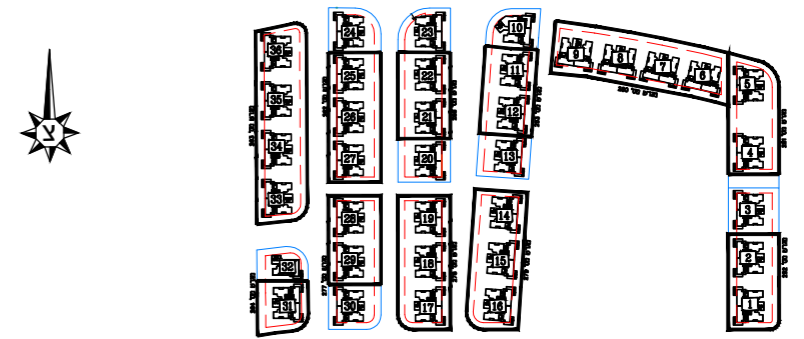


# נתיבות המושבה

## נתיבות

מגרש מס': 252, 281, 280, 253, 279, 278, 258, 262, 277, 264, 263

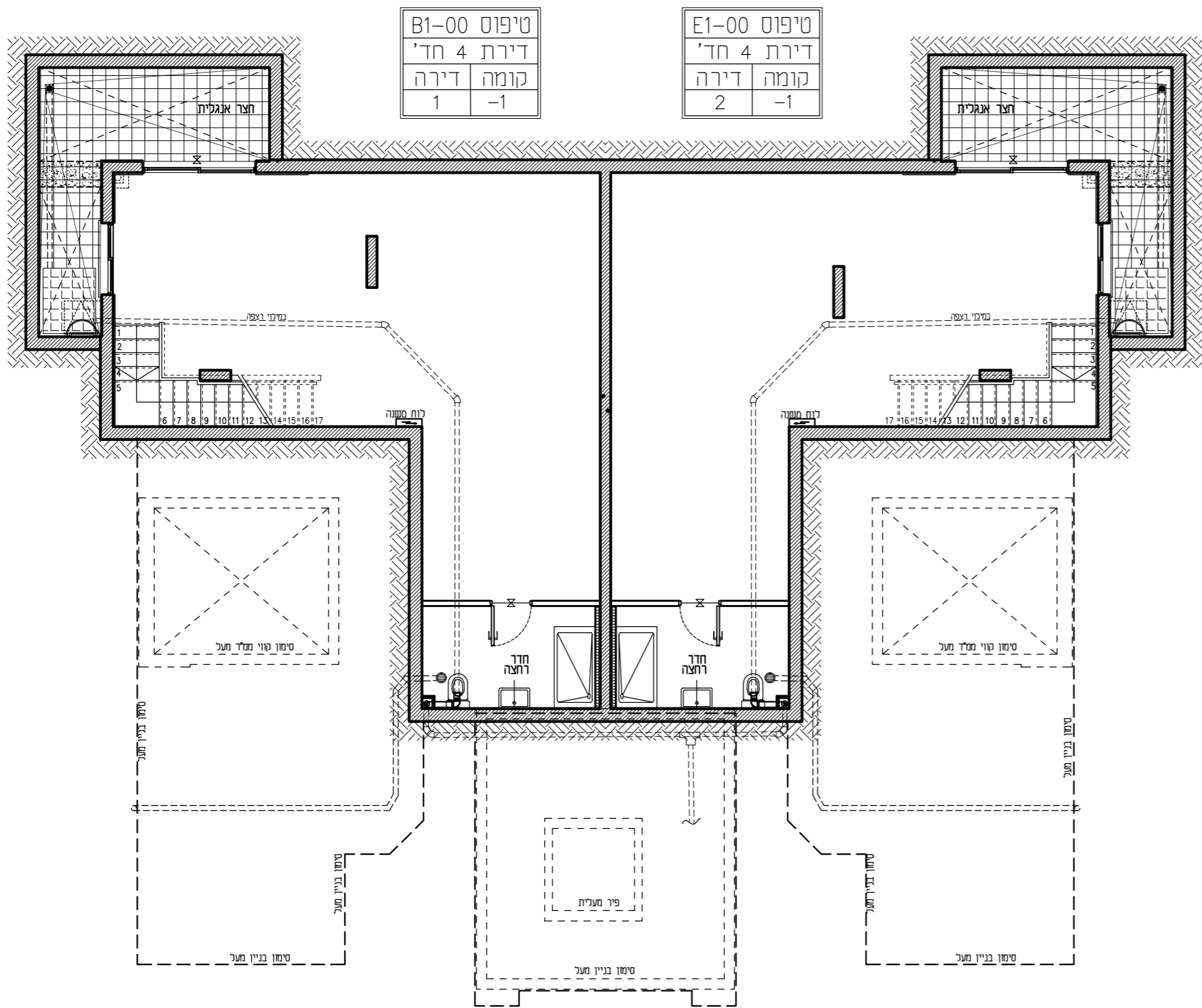


### הערות לתכנית:

1. המידות הממוצעות בתכנית הן מידות בנייה (ברוטו) מלבד בנייה ליד בנייה. המידות הגוליות (נטו) של החלקים מתחבולות ע"י החסרות עובי הטיח ו/או חיפוי. בכל צד, לפי הצורך. מידות החדרים הן לפני ציפוי פנים וטיח.
2. המידות הממוצעות בתכנית הן מידות מתוכננות. היתכנה סטיית ממדות אלה, כתוצאה משנינויים, הנובעים מאיכוף התכנון והביצוע, כגון הכנסת עמודים, קורות או צנרת. כתוצאה מחיאלים בין הדישית התכנונית וממפוס המכניים. כתוצאה מודישות הרשויות. וכן כתוצאה של מגבלות דיוק בביצוע וכיו"ב.
3. סטיות תוהינה קבילות בהתאם לאמור בצו מטר דירות (מפוס של מפוס) תש"ד - 1974.
4. החברה רשאית להפחית או להגדיל את מספר יחידות הדיור בבניין ובכך שלא ישנה סך השטחים בבניין.
5. לא מסומנים בתוכנית כל העמודים, הקורות, הצנרת, האנמנות, הבליטות, כיסויים אופקיים או אנכיים, הנמכות תמך, תחתיות ו/או קניזים ותחתיתם וכיו"ב שיוצאו בפועל ככל שידרש לפי שיקול דעת החברה ודרישת הרשות. תחתית התמך גמיה אכזר ו/או אופקית בגובה שונים של צנרת/תחתית למטרות שונות (כגון ביוב, אודור, חשמל, כיבוי אש, מים ניקוח, מזון, כבדות, נמכתים היצורים ו/או הפסיים ודכוש המשקל) - מעבר למסומן בתכנית וזאת לפי שיקול דעת החברה ודרישת הרשויות.
6. במקום וגודל הסופי של ההכנות למגנים, מודים (ספיינגלרים לכבוי אש) וזו"ם חמים, קובצי שמש (ככל ששייכים), צינורות ניקוח וקטני ביוב יקבעו בהתאם לשיקול דעת החברה.
7. מעל חקק מהתקרות הנמוכות, ככך שקיימות, יתכנו מערכות החברה רשאית להחזיק ו/או להחזיק להחזיק על הגגות מתקנים כגון מאגר מים, אנטנת, מעב"ר מזוג אוויר, מפוחים וכיו"ב בנוסף לאלה שמסומנים בתכנית.
8. יתכנו שניונים לא מהותיים בפחיתים, בגדלים, מיקומם, מידתם, או צורתם, לדבות שניונים בחזיתות השונות.
9. קבועות הניסיון (כיוונים, אכזר, אמבטיות וכו') ארונות המטבח, כיוד המטבח, ההכנה לכיורים, ארונות החשמל וארונות התקשורת המופיעים בתכנית זו הינם להמשה בלבד ויכולו וזהיה סטייה במיקומם, גודלם וצורתם הסופיים.
10. לצורך הזמנת ריהוט קבוע, המשלב בחזיתים ובבניה (כפי הוזמנה), לאחד ביצוע בפועל ולאחר גמר החיפויים, אלו כבצע והזמנת לריהוט או ציוד על סמך תכנית זו.
11. הציוד והריהוט, המופיעים בתכנית זו (והסטים, כיורים, מטר, ארונות קיר, מזגן, מדחס, ועוד כיו"ב) משודטים לצורך להמשה בכבד, ולהעשה למיקומם, ואינם נכללים במכר.
12. פני הריצוף במס"ד גבוהים ב- 2-3 ס"מ מפני הריצוף בדירה. פני הריצוף בחזית השרותים יכול יהיו נמוכים מפני הריצוף בדירה בכ"ו ס"מ. פני הריצוף בדירה גבוהים מפני הריצוף במבואה הממוצעת. ביציאה למרפסת הפתוחות - יתכנו 90 מגבה או דרוג בריצוף. פני הריצוף במרפסת ו/או בחצר יכל יהיה גבוה או נמוך מפני הריצוף בדירה.
13. גבולות המגרש יקבעו סופית בתשרים שיאשר כרישום.
14. פיתוח המגרש, מיקום החניות, מחסנים, מתקנים סכניים, חזירי תפעול וכיו"ב אינו סופי ויכול להשתנות בהתאם לקביעת החברה ודרישת הרשויות.
15. המיקום והפיתוח לאצירת ונסינוק האשפה יתכנו וישנו בהתאם לדרישת הרשויות.
16. מספר המדרגות בפיתוח ורוחבו, הינם לאינפורמציה כללית בכבד ויהיה לפי טבעת אדריכלית הפיתוח של החברה. עובי קירות התמך עשוי להשתנות בהתאם לגובהם ומיקומם.
17. ביצוע עבודות התשתית והפיתוח באזורים ציבוריים אינו באחריות החברה.
18. בשטח החצר הצמודות/משטפות, עוברים קווי צנרת מים וכיוב וממוקמות שוחות ביקורת של המערכת המשטפת, בג"ז כד תירשם יזקת הגאה על המגרש לגישה למערכות אלה.
19. מיקומם הסופי של הגומחות (ארונות חשמל, תקשורת צנרת מים, אשפה וכו') אשר מחזיק לדירה יקבעו בהתאם לתכנון יועצי החברה ובתאום עם הרשויות.
20. תכנית המגרש הינה תכנית סכמית ונועדה לצרכי התמצאות במיקום הבניין במגרש, אין להסיק מתכניתו לגבי מיקום שבינים, מדרגות, ערוגות, תצות, ומתקנים שונים.
21. שטחי המסחר והתעסוקה הינם ככל מטרות המותרת עפ"י תב"ע.
22. המדרג בתכנית המתייחס לשטחים שמחוץ לגבולות המגרש אינו מחייב את החברה.
23. המפרט האכזר המוצרף להסכם המכר, הוא המסמך הגובר והקובע בכל עניין הקשור לפריטים המצויים בדירה.

### מקרא:

- שטח משותף
- כנכ דיידי הבניין
- לחך
- לוח חשמל דירתי
- ספ מוגבה / מונמד
- מערכת הסינון למס"ד
- מקום מיועד למדחס מ"א
- מחלה כביסה
- מקום מיועד למקרר
- מקום מיועד למדיה כלים
- מקום מיועד לכיורים
- מקום מיועד למכונת כביסה
- דוד מים
- כיוור
- קוטרוס / צנרת / צמל
- הכנה לזקף מכונת כביסה
- הכנה לניקוז מזגנים בקיר
- מחזז מים
- ונסטה בתקרה
- ונסטה יציאה בגג, מקל סבא
- ונסטה בקיר
- צינור 8" במ"ד
- צינור 4" במ"ד



טיפוס B1-00	
דירת 4 חד'	
קומה דירה	1 -1

טיפוס E1-00	
דירת 4 חד'	
קומה דירה	2 -1

חתימת הרוכשים:	חתימת המוכר:	תאריך:	בניין: 1-2, 4-9, 11-12, 14-19, 21-22, 25-27, 29-31, 33-36
		05.12.2022	קומה: מרתף
תאריך:	תאריך:	מהדורה: 01	קנ"מ: 1:100

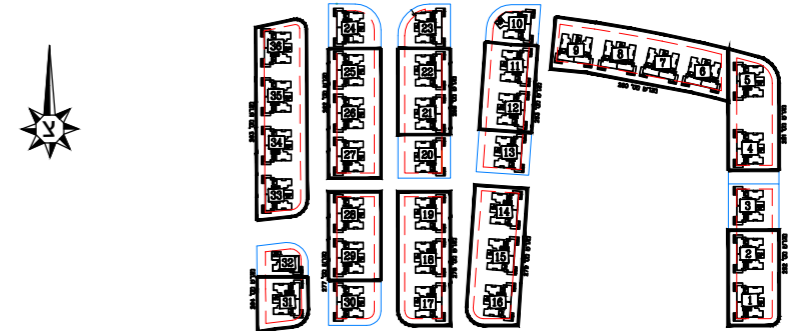
**RON GOLAN ARCHITECTS Ltd.**  
**ארזי הנגב עודד שריקי**  
 ייזום ובניה בע"מ  
 ג. רון אדריכלים בע"מ



# נתיבות המושבה

## נתיבות

מגרש מס': 252, 281, 280, 253, 279, 278, 258, 262, 277, 264, 263



### הערות לתכנית:

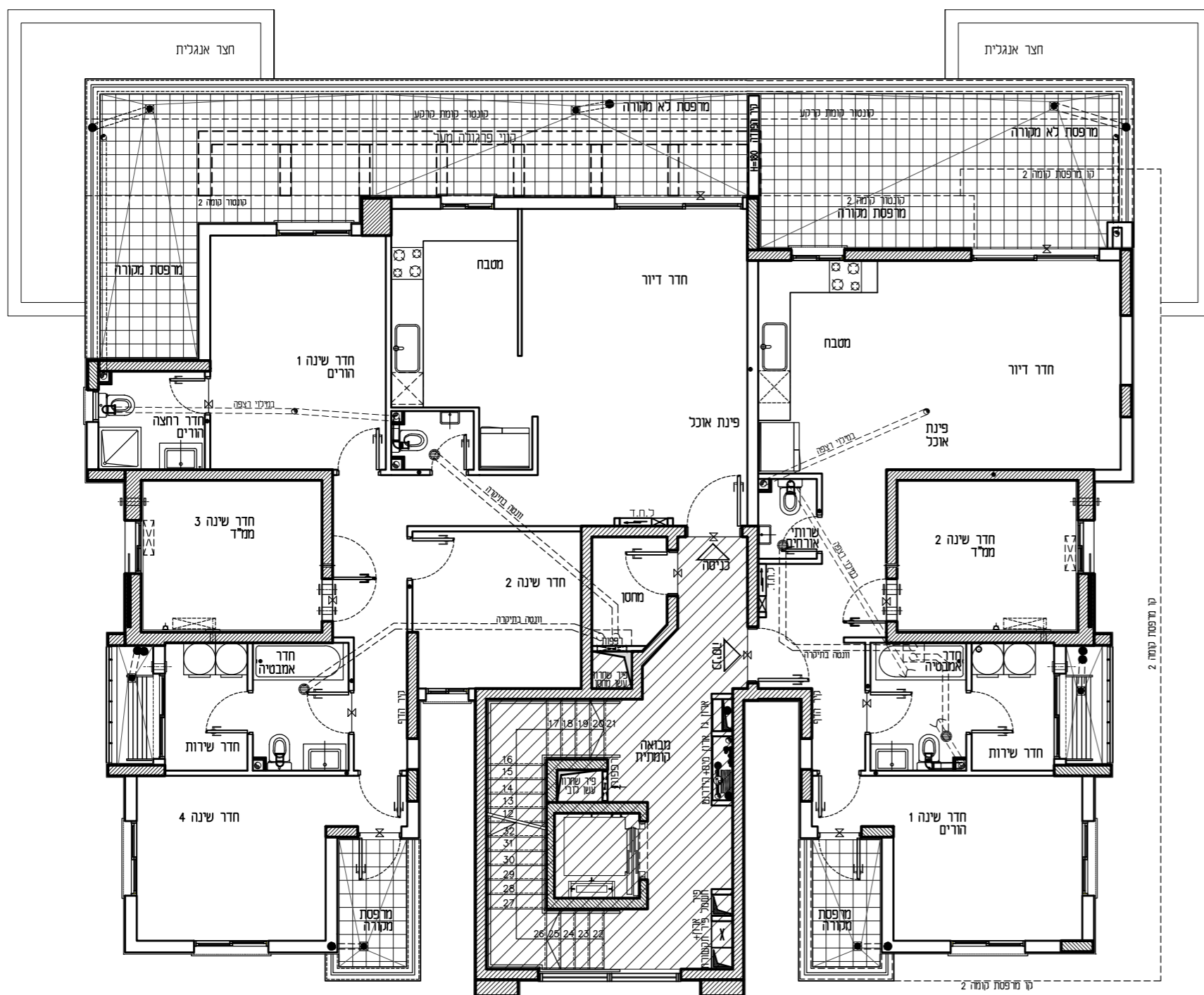
- המידות המתוארות בתכנית הן מידות בנייה (ברוטו) מעורב בנייה לפרט בנייה. המידות הגבוליות (נטו) של החלקים מתחבולות ע"י החסרות עובי הטיח ו/או חיפוי, בכל צד, לפי הצורך. מידות החדרים הן לפני ציפוי פנים וטיח.
- המידות המתוארות בתכנית הן מידות מתוכננות. היתכנות סטיות ממידות אלה, כתוצאה משינויים, הנובעים מאיכוף התכנון והביצוע, כגון הכנסת עמודים, קורות או צנרת, כתוצאה מחיאלים בין הדישית התכנית וממפריטם הסניפים, כתוצאה מודישות הרשיות, וכן כתוצאה של מגבלות דיוק בביצוע וכו'.  
3. סטיות תוהינה קבילות בהתאם לאמור בצו מטר דירות (מפס"ש של מפס"ש תש"ד - 1974).
- החברה רשאית להפחית או להגדיל את מספר יחידות הדיור בבניין ובכך שלא ישנה סך השטחים בבניין.
- לא מסומנים בתוכנית כל העמודים, הקורות, האנדרת, האנדרת, הבליטות, כיסויים אופקיים או אנכיים, הנמכות תמך, תחתיות ו/או קניזים ותחתיות וכו'. שיבוץ נפוץ נכלל בשידור, לפי דעת החברה ודישית הרשית. תחתית העברה גמיה אכית ו/או אופקית בגבול שנים של צנרת/תחתיות למטרות שונות (כגון ביוב, אדור, חשמל, כיבוי אש, מים ניקוז, מזון) כדירות, נמחטת הציבורים ו/או הפרטים ודכוש המשותף - מעבר למסומן בתכנית וזאת לפי דעת החברה ודישית הרשיות.
- מקום וגודל הסופי של ההכנות למגורים, מודים (ספרינגטרים לכבוי אש) ודודי מים חמים, נקבעים (ככל ששייכים), צינורות ניקוז וקטני ביוב יקבעו בהתאם לשיקול דעת החברה.
- מעל חלק מהתקרות הנמוכות, ככל שקיימות, יתכנו מערכות של תעלות מזוג אור, חשמל, ספרינגטרים וכו'.
- החברה רשאית להחזיק ו/או להחזיר להגות מתקנים כגון מאגר מים, אנטנת, מעבי מזוג אור, מחושים וכיוצא בנטיס לאלה שמסומנים בתכנית.
- יתכנו שנויים לא מהותיים בפחים, גבדיים, מקומם, מידתם, או צורתם, לדבות שנויים בחזיתות השונות.
- קבועת הניסיון (כיוונים, אכיות, אמבטיבות וכו') ארונות המטבח, כיד המטבח, ההכנה לכיורים, ארונות החשמל וארונות התקשורת המופיעים בתכנית זו הינם להמשה ככבד ויכול ותהיה סטייה במקומם, גודלם וצורתם המופיעים.
- לאורך הזמנת ריהוט קבוע, המשלב בחדרים ובבניה (כפי הזמנת), לאורך ביצוע נפוץ ולאחר גמר החיפויים, אלו לבצע הזמנת לריהוט או ציוד על סמך תכנית זו.
- הציוד והריהוט, המופיעים בתכנית זו (רהיטים, כיורים, מנורה, ארונות קיר, מזגן, מדחס, ועוד) יב"ב) משדטים לאורך המחשה בכבד, ונחשעה למיקומם, ואינם נכללים במכר.
- פני הריצוף בממד' גבוהים ב- 2-3 ס"מ מפני הריצוף בדירה. פני הריצוף בחודי השרותים יכול יהיו נמוכים מפני הריצוף בדירה. פני הריצוף בדירה גבוהים מפני הריצוף במבואה הממוחית. ביצאה למרפסת הפתוחות - יתקנו 90 מגבה או דרוג בריצוף. פני הריצוף במרפסת ו/או בחצר יתנו יהיה גבוה או נמוך מפני הריצוף בדירה.
- גבולות המגרש יקבעו סופית בתשרים שיאשר כרישום.
- פיתוח המגרש, מיקום החניות, מחסנים, מתקנים סנייים, חודי תפעול וכו' יב"ב) אנו סופי ויב"ב) להשונות בהתאם לקביעת החברה ודישית הרשיות.
- מיקום והפיתוח לאצירת וסנייקו האשפה יתנו וישנה בהתאם לדישית הרשיות.
- מספר המדרגות בפיתוח ורוחבו, הינם לאינפורמציה ככלית בכבד ויהיה לפי קביעת אדריכל הפיתוח של החברה. עובי קירות התמך עשוי להשתנות בהתאם לגבוהם ומיקומם.
- ביצוע עבודות התשתית והפיתוח באזורים ציבוריים אינו באחריות החברה.
- בשטח הצרורות הצמודות/משופפות, עבריים קווי צנרת מים וכיוב וממוקמות שוחות ביקורת של המערכת המשופפת, בגין כך תירשם זיקת הגאה על המגרש לגישה למערכות אלה.
- מיקומם הסופי של הגומחות (ארונות חשמל, תמכורת, צנרת מים, אשפה וכו') אשר מחזיק לדירה יקבעו בהתאם לתכנון יועצי החברה ובתאום עם הרשיות.
- תכנית המגרש הינה תכנית סכמית ונועדה לצרכי התמצאות במקום הבניין במגרשים אין להסיק מתכניתו לגבי מיקום שביניים, מדרגות, ערוגות, תיות, ומתקנים שונים.
- שטחי המסחר והתעסוקה הינם ככל מטרות המותרת עפ"י תב"ע.
- המדרג בתכנית המתייחס לשטחים שמחוץ לגבולות המגרש אינו מחייב את החברה.
- המפרט האכני המוצרף להסכם המכר, הוא המסמך הגובר והקובע בכל עניין הקשר לפריטים המצויים בדירה.

### מקרא:

- שטח משותף
- כנל דיידי הבניין
- לחוד
- לוח חשמל דירתי
- סף מוגבה / מונמד
- מערכת הסינון לממד'
- מקום מיועד למדחם מ"א
- מחלה כביסה
- מקום מיועד למקרר
- מקום מיועד למדיח כלים
- מקום מיועד לכיורים
- מקום מיועד למכונת כביסה
- דוד מים
- כיוור
- קוטור \ צנל \ צמל
- הכנה לזקף מכונת כביסה
- הכנה לניקוז מזגנים בקור
- מחז מים
- וונטה בתקרה
- וונטה יציאה בגג, מקל סבא
- וונטה בקור
- צינור 8" בממד'
- צינור 4" בממד'

טיפוס A1-1	
דירת 5 חד'י	
קומה	דירה
3	1

טיפוס C1-1	
דירת 3 חד'י	
קומה	דירה
4	1



חתימת הרוכשים:

חתימת המוכר:

תאריך:

בניין: 1-2, 4-9, 11-12, 14-19, 21-22, 25-27, 29-31, 33-36

05.12.2022

קומה: 1

תאריך:

תאריך:

מהדורה: 01

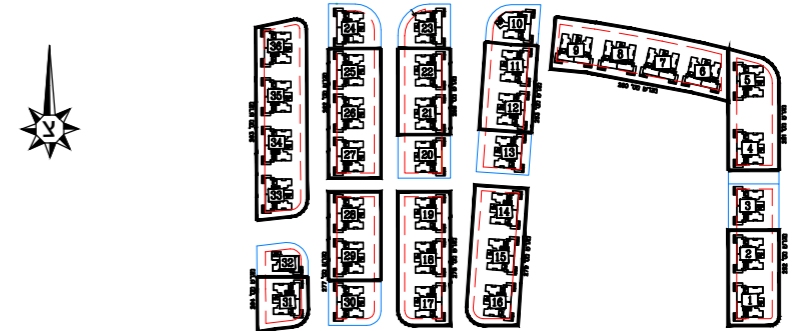
קנ"מ: 1:100

**RON GOLAN ARCHITECTS Ltd.**  
**ארזי הנגב עווד שריקי**  
 ייזום ובניה בע"מ  
 ג. רון אדריכלים בע"מ

# נתיבות המושבה

נתיבות

מגרש מס': 252, 281, 280, 253, 279, 278, 258, 262, 277, 264, 263



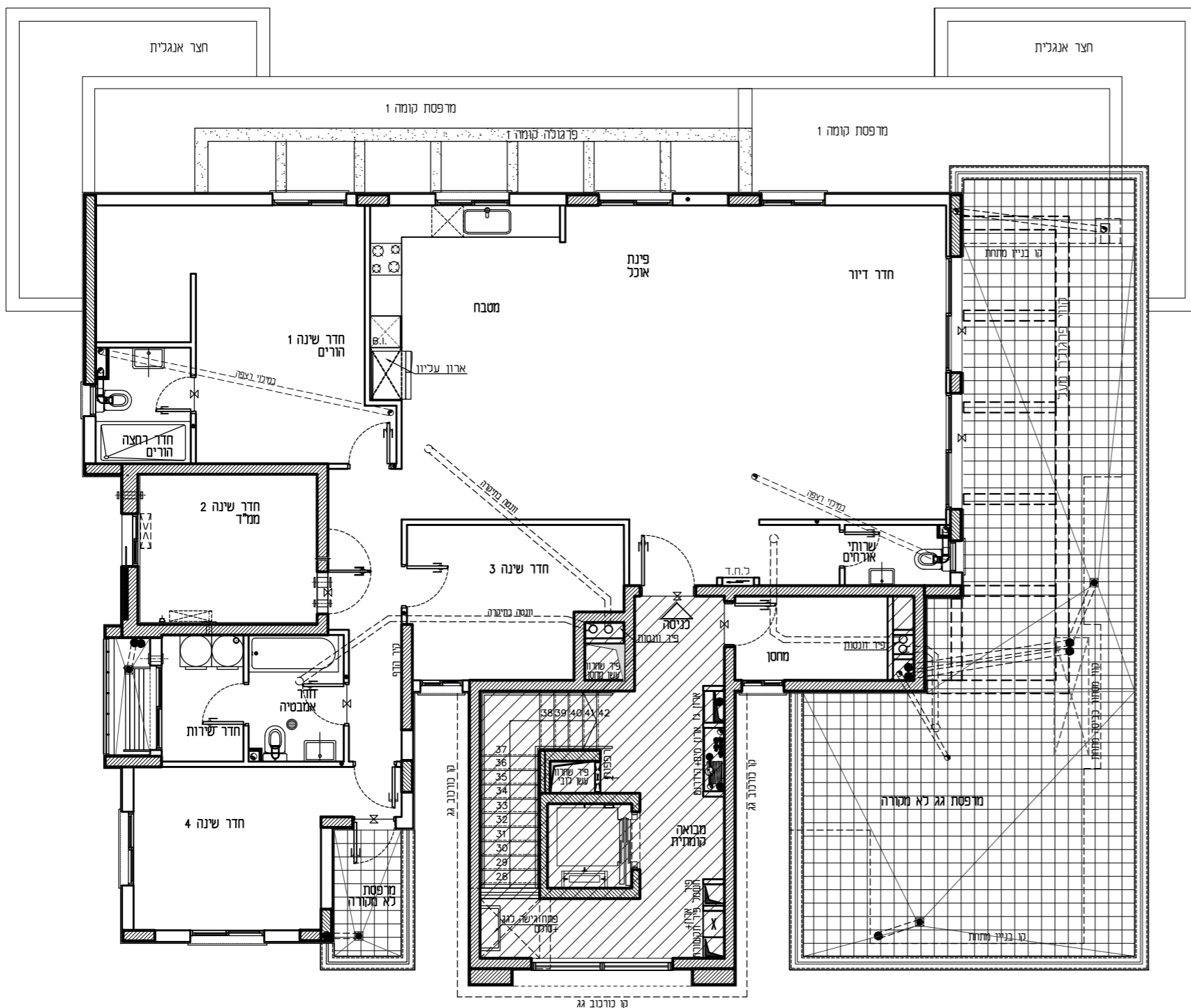
## הערות לתכנית:

- המידות המוצגות בתכנית הן מידות בנייה (ברוטו) מעורב בניה לפרט בניה של החלקים מתחבולות ע"י החסות עובי הטיח ו/או חיפוי. בכל צד, לפי הצורך. מידות החדרים הן לפני ציפוי פנים וטיח.
- המידות המוצגות בתכנית הן מידות מתוכננות. היתכנה סטיית ממדות אלה, כתוצאה משוניים, הנובעים מאיכוף התכנון והביצוע, כגון הכנסת עמודים, קורות או צנרת. כתוצאה מחיאלים בין הדישית התכנית וממפוס המכניים. כתוצאה מודישות הרשויות. וכן כתוצאה של מגבלות דיוק בביצוע וכי"ב.
- סטיית תוהינה קבילות בהתאם לאמור בצו מטר דירות (מפס"ש של מפס"ד - 1974).
- החברה רשאית להפחית או להגדיל את מספר יחידות הדיור בבניין ובכך שלא ישנה סך השטחים בבניין.
- לא מסומנים בתוכנית כל העמודים, הקורות, האנדרת, האומנות, הבליטות, כיסויים אופקיים או אנכיים, הנמכת תורה, חתובות ו/או קניזים ותותים וכי"ב שבוצעו בפועל ככל שירושלפי שיקול דעת החברה ודישית הרשויות. תחתן העברה גמיה אכרית ולא אופקית בגבולם שונים של צנרת/תעלות למטרות שונות (כגון ביוב, אורז, חשמל, כי"ב, אש, מים, ניקוז, מז, וכ"ב, בידור, נמחמים היצורים ו/או הפרטים וברכוש המשופט). מעבר למסומן בתכנית וזאת לפי שיקול דעת החברה ודישית הרשויות.
- מיקום וגודל הסופי של ההכנות למגורים, מודים (ספרינגלרים לכ"ב או דודי) מים חמים, קופטי (משפ"כ נכל שטיימים), צינורות ניקוז וקסטי ביוב יקבעו בהתאם לשיקול דעת החברה.
- מעל חקק מהתקרות הנמוכות, ככל שקיימות, יתכנו מערכות של תעלות מיוזג, אור, חשמל, ספרינגלרים וכ"ב.
- החברה רשאית להחזיק ו/או להחזיר להחזקו על הגאות מתקנים כגון מאגר מים, אנטנת, מעבי מיוזג אור, מפרחים וכי"ב בנוסף לאלה שמסומנים בתכנית.
- יתכנו שוניים לא מהותיים בפחמים, בגדלים, מיקומם, מידתם, או צורתם, לדבות שוניים בחזיתות השונות.
- קבועות הניסיון (כיוונים, אכיות, אמביות וכו') ארונות המטבח, כירי המטבח, ההנכה לכיורים, ארונות החשמל וארונות התקשורת המופיעים בתכנית זו הינם להמשה לכ"ב ויכולו וזהיה סטייה במיקומם, גודלם וצורתם הסופיים.
- לאורך הזמנת ריהוט קבוע, המשלב בחדרים ובבניה (כפי הוזמנה), לאורך ביצוע בפועל ולאחר גמר החיפויים, א"ל כבצע והזמנת לריהוט או ציוד על סמך תכנית זו.
- הציוד והריהוט, המופיעים בתכנית זו (והיטים, כיורים, מפר, ארונות קיר, מזג, מדחס, ועוד כי"ב) משודטים לאורך המחשה בכ"ב, ונלעשה למיקומם, ואינם נכללים במכר.
- פני הריצוף במכ"ב גבוהים ב- 2-3 ס"מ מפני הריצוף בדירה. פני הריצוף בחודי השרותים יוכלו יהיו נמוכים מפני הריצוף בדירה. פני הריצוף בדירה גבוהים מפני הריצוף במבואה והמחצית. ביציאה למרפסת הפתוחות - יתכנו 90 מוגבה או דרוג בריצוף. פני הריצוף במרפסת ו/או בחצר יוכלו יהיה גבוה או נמוך מפני הריצוף בדירה.
- גבולות המגרש יקבעו סופית בתשרים שיאשר כרישום פיתוח המגרש. מיקום החניות, מחסנים, מתקנים סנייים, חודי תפעול וכי"ב אנו סופי ויכולו להשתנות בהתאם לקביעת החברה ודישית הרשויות.
- מיקום והפיתוח לאצירת וסנייק האשפה יותכו וישנו בהתאם לדישית הרשויות.
- מספר המדרגות בפיתוח ורוחבו, הינם לאינפורמציה נכלית בכ"ב ויהיה לפי קביעת אדריכל הפיתוח של החברה. עובי קירות התמך עשוי להשתנות בהתאם לגבולם ומיקומם.
- ביצוע עבודות התשתית והפיתוח באזורים ציבוריים אינו באחריות החברה.
- בשטח הצרות הצמודות/ששטפות, עבריים קווי צנרת מים וכיוב וממוקמות שוחות ביקורת של המערכת המשוטפת, בג"ז כד תירשם יזקת הגאה על המגרש לגישה למערכות אלה.
- מיקומם הסופי של הגומחות (ארונות חשמל, תקשורת צנרת מים, אשפה וכו') אשר מחזיק לדירה יקבעו בהתאם לתכנון יועצי החברה ובתאום עם הרשויות.
- תכנית המגרש הינה תכנית סכמתית ונועדה לצרכי התמצאות במיקום הבניין במגרשים אין להסיק מתכניתו לגבי מיקום שבינים, מדרגות, ערוגות, תיות, ומתקנים שונים.
- שטחי המסחר והתעסוקה הינם ככל מטרות המותרת עפ"י תב"ע.
- המדרג בתכנית המתייחס לשטחים שמחזיק לגבולות המגרש אינו מחייב את החברה.
- המפרט האכני המוצרף להסכם המכר, הוא המסמך הגובר והקובע בכל עניין הקשר לפריטים המצויים בדירה.

## מקרא:

- שטח משותף
- כ"ב דייגי הבניין
- לח"ד
- לוח חשמל דירתי
- סף מוגבה / מונמד
- מערכת הסינון למכ"ד
- מקום מיועד למדחס מ"א
- מחלה כביסה
- מקום מיועד למקרר
- מקום מיועד למדיח כלים
- מקום מיועד לכיורים
- מקום מיועד למכונת כביסה
- דוד מים
- כיר
- קוטוס / צנרת / צמ"ל
- הכנה לזקף מכונת כביסה
- הכנה לניקוז מזגנים בקיר
- מחז מים
- ונטה בתקרה
- ונטה יציאה בגג, מקל סבא
- ונטה בקיר
- צינור 8" במכ"ד
- צינור 4" במכ"ד

טיפוס F1-2	
דירת 5 חד'	
קומה	דירה
2	5



חתימת הרוכשים:

חתימת המוכר:

תאריך:

בניין: 1-2, 4-9, 11-12, 14-19, 21-22, 25-27, 29-31, 33-36

05.12.2022

קומה: 2

תאריך:

תאריך:

מהדורה: 01

קנ"מ: 1:100

**RON GOLAN**  
ARCHITECTS Ltd.

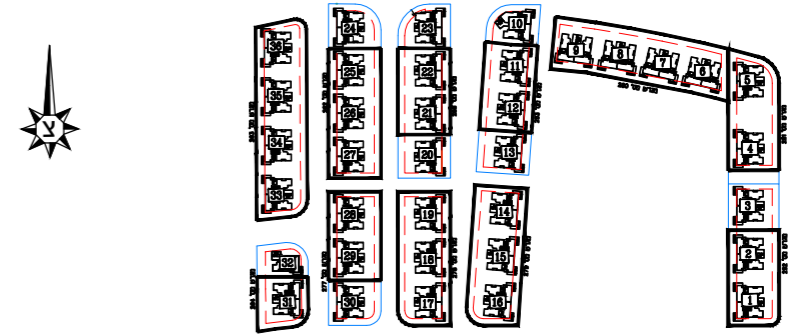


ג. רון אדריכלים בע"מ

# נתיבות המושבה

## נתיבות

מגרש מס': 252, 281, 280, 253, 279, 278, 258, 262, 277, 264, 263

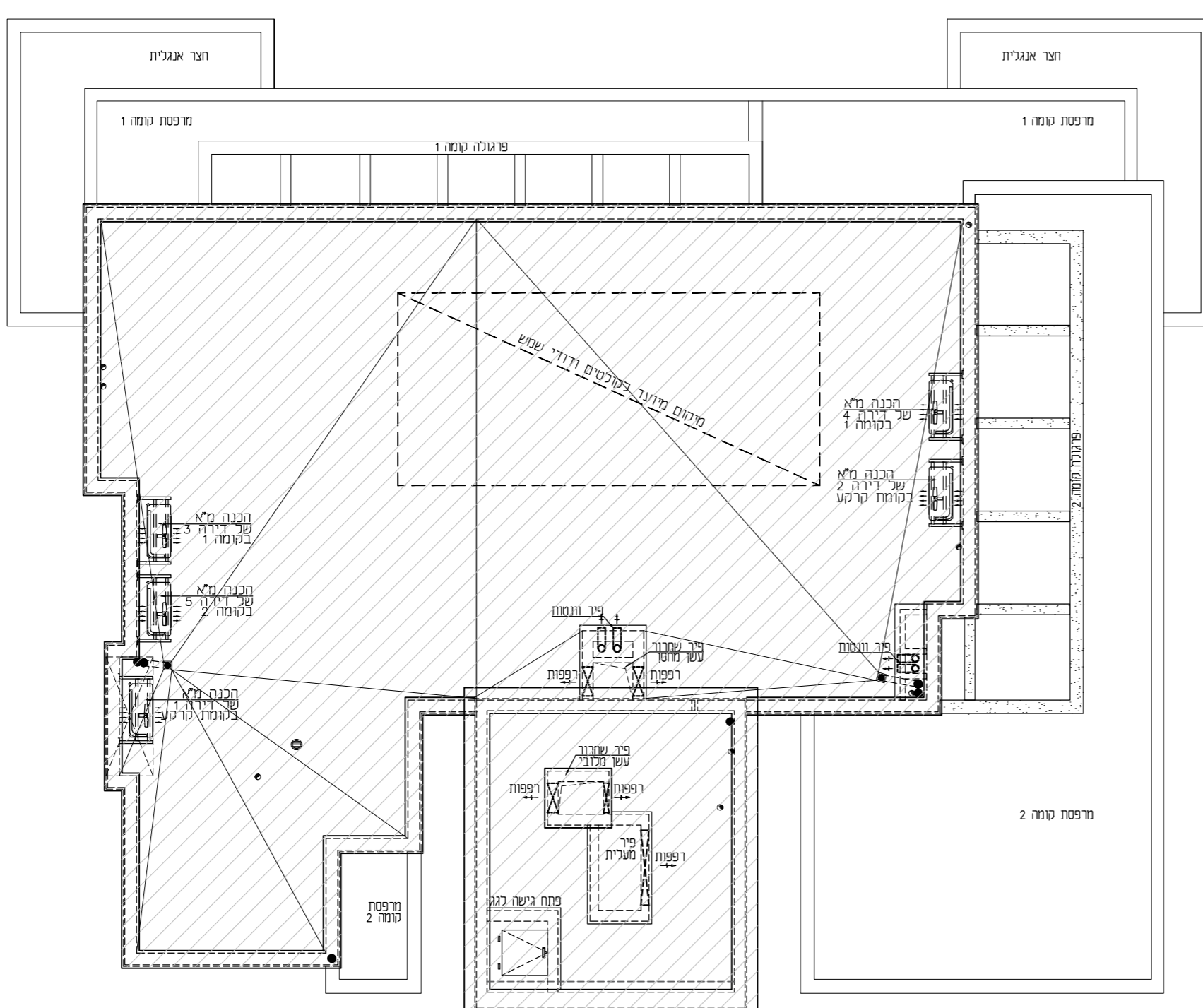


### הערות לתכנית:

- המידות המתוארות בתכנית הן מידות בנייה (ברוטו) מידות בנייה לפרט בנייה. המידות הגוליות (נטו) של החלקים מתחלקות ע"י החסרות עובי הטיח ו/או חיפוי. בכל צד, לפי הצורך. מידות החדרים הן לפני ציפוי פנים וטיח.
- היתכנות המתוארות בתכנית הן מידות מתוכננות. היתכנות סטיות ממדות אלה, כתוצאה משוניים, הנובעים מאיכוף התכנון והביצוע, כגון הכנסת עמודים, קורות או צנרת, כתוצאה מחיאלים בין הדישית התכנית וממפוס הסניפים. כתוצאה מודישות הרשויות, וכן כתוצאה של מגבלות דיוק בביצוע וכיו"ב.
- סטיות תוהינה קבילות בהתאם לאמור בצו מטר דירות (מפוס של מפוס) תשל"ד - 1974.
- החברה נשאית להפחית או להגדיל את מספר יחידות הדיור בבניין ובכך שלא ישנה סך השטחים בבניין.
- לא מסומנים בתוכנית כל העמודים, הקורות, הצנרת, האנומחות, הבליטות, כיסויים אופקיים או אנכיים, הנמכות תמך, חתוכות ו/או קניזים ותותכים וכיו"ב שיוצרו בפועל ככל שידרש. שיקול דעת החברה ודישית הרשות, יתחכו העברה גמיה אכרם ולא אפקית בגבול שנים של צנרת/תעלות למטרות שונות (כגון ביוב, אודור, חשמל, כיבוי אש, מים, ניקוז, מז, וכ"ב), מחדש, היצורים ו/או הפרטים ובכך המשום - מעבר למסומן בתכנית וזאת לפי שיקול דעת החברה ודישית הרשויות.
- מיקום וגודל הסופי של ההכנות למגנים, מחדש (ספינינג'טרים לכיבוי אש) וזו"מ מים חמים, קוביט שמש (ככל ששייכים), צינורות ניקוז וקסט"ב ביוב יקבעו בהתאם לשיקול דעת החברה.
- מעל חקק מהתקרות הנמוכות, ככל שקיימות, יתכנו מערכות של תעלות מזוג אור, חשמל, ספינינג'טרים וכ"ב.
- החברה נשאית להחזיק ו/או להחזיק להחזיק על הגגות מתקנים כגון מאגר מים, אנטנת, מעבי מזוג אור, מפותים וכיו"ב בנוסף לאלה שמסומנים בתכנית.
- יתכנו שוניים לא מהותיים בפחים, בגדיים, מיקומם, מידתם, או צורתם, לדבות שוניים בחזיתות השונות.
- קבועות הניסיון (כיוונים, אכיות, אמביות וכו') ארונות המטבח, המופיעים בתכנית זו הינם להמשה בכבד ויכול ותוהיה סטייה במיקומם, גודלם וצורתם הסופיים.
- לאורך הזמנת ריהוט קבוע, המשלב בחזרים ובבניה (כפי הזמנת), לאחד ביצוע בפועל ולאחר גמר החיפויים, אין לבצע הזמנת כריהוט או ציוד על סמך תכנית זו.
- הציוד והריהוט, המופיעים בתכנית זו (והריהוט, כיוריים, משר, ארונות קיר, מזג, מדחם, ועוד כיור) משודטים לאורך המשה בכבד, והצעה למיקומם, ואינם כלולים במכר.
- פני הריצוף בממ"ד גבוהים ב- 2-3 מ"מ מפני הריצוף בדירה. פני הריצוף בחזרי השרותים יכול יהיו נמוכים מפני הריצוף בדירה. פני הריצוף בחזרי גבוהים מפני הריצוף במבואה והמסות. ביציה למספות הפתוחות - יתכנו סף מגבה או דרוג בריצוף. פני הריצוף במספות ו/או בחצר יתכנו יהיה גבוה או נמוך מפני הריצוף בדירה.
- גבולות המגרש יקבעו סופית בתשרים שיאשר כרישום.
- פיתוח המגרש, מיקום החניות, מחסנים, מתקנים סכניים, חזרי תפעול וכיו"ב אינו סופי ויכול להשתנות בהתאם לקביעת החברה ודישית הרשויות.
- המיקום והפיתוח לאצירת וניסיון האשפה יתכנו וישנו בהתאם לדרישת הרשויות.
- מספר המדרגות בפיתוח ורוחבו, הינם לאינפורמציה כללית בכבד ויהיה לפי קביעת אדריכל הפיתוח של החברה. עובי קירות התמך עשוי להשתנות בהתאם לגבוהם ומיקומם.
- ביצוע עבודות התשתית והפיתוח באזורים ציבוריים אינו באחריות החברה.
- בשטח החצרות הצמודות/משופפות, עוברים קווי צנרת מים וכיבוי ומתקמות שוחות ביקורת של המערכת המשופפת, בג"ז כד תירשם זיקת הגאה על המגרש לגישה למערכות אלה.
- מיקומם הסופי של הגומחות (לארונות חשמל, תקשורת צנרת מים, אשפה וכו') אשר מחזיק לדירה יקבעו בהתאם לתכנון יועצי החברה ובתאום עם הרשויות.
- תכנית המגרש הינה תכנית סכמית ונועדה לצרכי התמצאות במיקום הבניין במגרשים אין להסיק מתכניתו לגבי מיקום שביכים, מדרגות, ערוגות, תיות, ומתקנים שונים.
- שטחי המסחר והתעסוקה הינם ככל מטרות המותרת עפ"י תב"ע.
- המדרג בתכנית המתייחס לשטחים שמחזיק לגבולות המגרש אינו מחייב את החברה.
- המפרט האכני המוצרף להסכם המכר, הוא המסמך הגובר והקובע בכל עניין הקשור לפריטים המצויים בדירה.

### מקרא:

- שטח משותף
- כנכ דיידי הבניין
- לחך
- לוח חשמל דירתי
- סף מוגבה / מונמד
- מערכת הסינון לממ"ד
- מיקום מיועד למדחם מ"א
- מחלה כביסה
- מיקום מיועד למקרר
- מיקום מיועד למדיה כלים
- מיקום מיועד לכיורים
- מיקום מיועד למכונת כביסה
- דוד מים
- כיור
- קולטן / צנרת / צמל
- הכנה לזקף מכונת כביסה
- הכנה לניקוז מזגנים בקיר
- מחז מים
- ונטה בתקרה
- ונטה יציאה בגג, מקל סבא
- ונטה בקיר
- צינור 8" בממ"ד
- צינור 4" בממ"ד



חתימת הרוכשים:

חתימת המוכר:

תאריך:

בניין: 1-2, 4-9, 11-12, 14-19, 21-22, 25-27, 29-31, 33-36

תאריך:

קומה: גג

תאריך:

קנ"מ: 1:100

**RON GOLAN ARCHITECTS Ltd.**  
**ארזי הנגב עווד שריקי**  
 ייזום ובניה בע"מ  
 ג. רון אדריכלים בע"מ

חתימת הרוכשים:

חתימת המוכר:

תאריך:

תאריך: