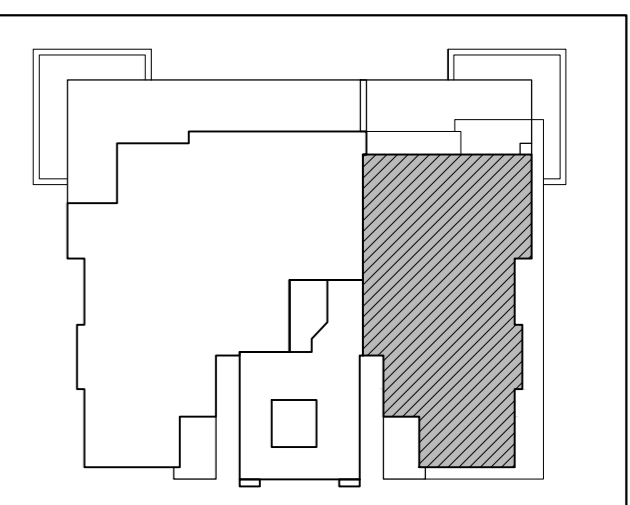


נתיבות - המושבה



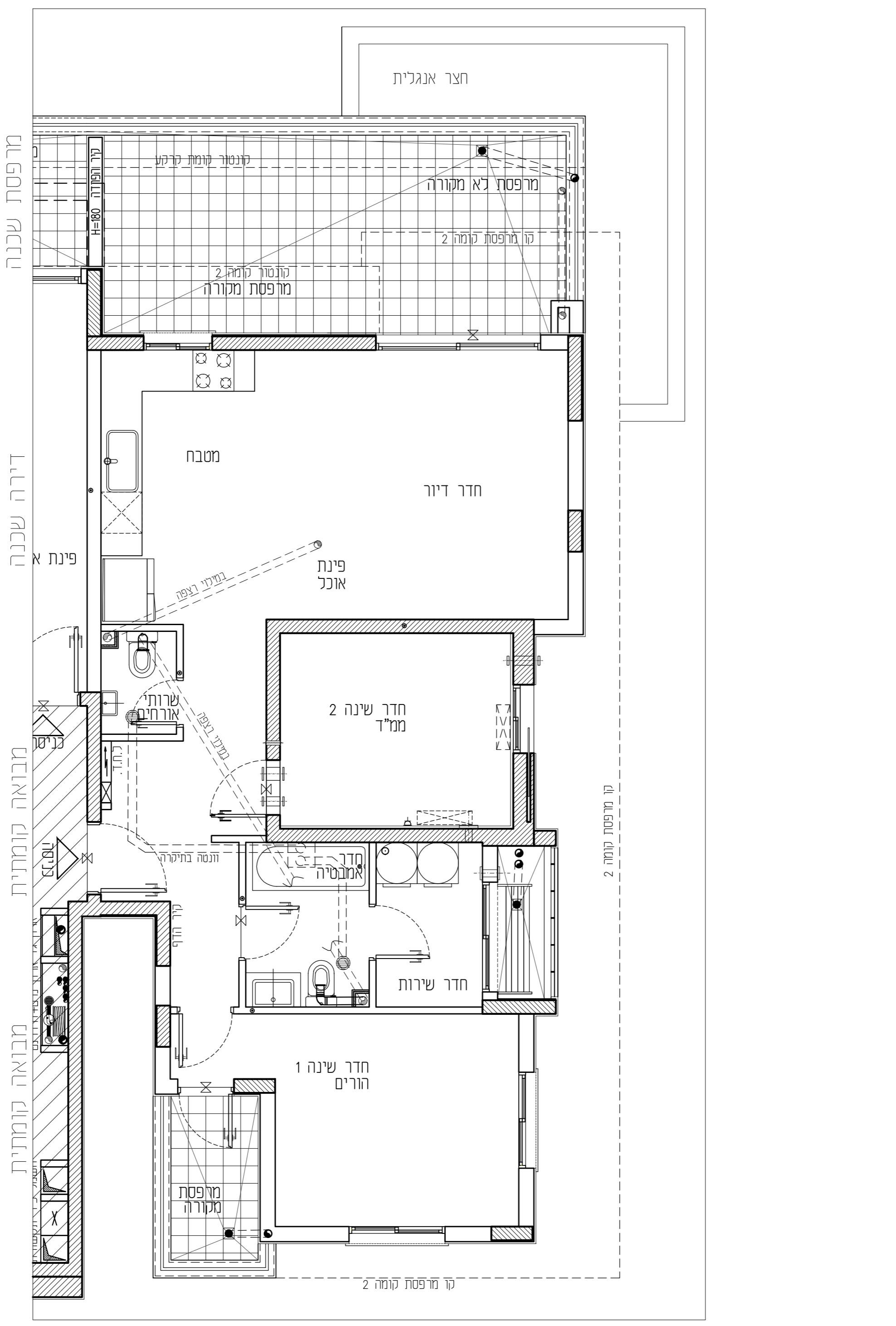
מס' בניין: 12

מס' קומה:	1	תאריך:	05.12.2022
מס' דירה:	4	מהדורה:	01
מס' טיפוס:	C1-1	קנ"מ:	1:50
מס' חדרים:	3	חניה:	

חתימת המוכר:	חתימת הרוכשים:
תאריך:	תאריך:

- הערות לתכנית:**
- המידות המתוארות בתכנית הן מידות בנייה (ברוטו) מקור בנייה לבנין בנייה. המידות הגוליות (נטו) של החלקים מתקבלות ע"י החסרות עובי הסיף ו/או חיפוי, בכל צד. לפי הצורך, המידות החדרים הן לפי ציפוי פנים וסיף.
 - המידות המתוארות בתכנית הן מידות מתוכננות. הנובעים מאיכות התכנון ותיתכנה סטיות ממידות אלה, כתוצאה משינויים, הנובעים מאיכות התכנון והביצוע, כמו הכנסת עמודים, קורות או צנרת. כתוצאה מתיאומים בין הרושיות, החדרים והמספרים הסגויים, כתוצאה מדרגות רישיות, וכן כתוצאה של מגבלות דיוק בביצוע וכיו"ב.
 - סטיות תרינה קבועות בהתאם לאמור בצו מכו דירות (סופס של מפרס) תשל"ד 1974.
 - החברה רשאית להפחית או להגדיל את מספר יחידות הדיוור בבניין ובכלד שלא ישנה סד השטחים בבניין.
 - לא מסומנים בתוכנית כל העמודים, הקורות, הצנרת, הגומחות, הבליטות, לסיים אופקים או אנכים, הנמכות תחת התוכנית ו/או סגויים ותחתיהם וכיו"ב שבוצעו לפועל ככל שידרש, לפי שיקול דעת החברה ודרוש רישיות. היתכן העברה מזהה אפיקים ו/או אפיקים בגבהים שונים של צנרת/עליות למטרות שונות (כגון כיוו, אורוד, חשמל, כיבוי, אשמים, גז, זכו"ב, בדידות, במחסנים, חצי בורים ו/או הפרטים וברכוש והמשטח). מעבר למסומן בתכנית וזאת לפי שיקול דעת החברה ודרישת רישיות.
 - מיקום וגודל הסופי של ההכנות למזגנים, מתים (ספרינגלרים לכבי אש) וזודי מים חמים, קולטי שמש, שמש, סכך (שמיים), צינורות ניקוד וקלטת ביוב יקבעו בהתאם לשיקול דעת החברה.
 - מכל חקק מהתקנות הנמוכות, ככל שקיימות, יתכנו מערכות של תעלות מיווג אוי, חשמל, ספרינגלרים וכד'.
 - החברה רשאית להתקין ו/או להחזיר להחזיק על הגגות מתקנים כגון מאגר מים, אנטנות, מעבי מיווג אויר, מפרחים וליו"ב בנוסף לאלה שמסומנים בתכנית.
 - יתכנו שינויים לא מוחייבים בחתכים, בגדלים, מיקומם, מידתם, או צורתם, לדבות שינויים בחזיתות השונות.
 - מבועות הסיניצה (כיונים), אסלות, אמבטיות וכד' ארונות המסתבי, כיוו המטבח, ההכנה לכיונים, ארונות החשמל וארונות התקשורת המופיעים בתכנית זו הינם להמחשה בלבד ויכולו והותיה סטייה במיקומם, גודלם וצורתם הסופיים.
 - לאורך חומת ריחום קבוע, המשלב בחדרים ובבניה (כגון ארונות מטבח, ארונות קור וכד') יש לקחת מידות פועל באור (לפי הוניה), לאחר ביצוע לפועל ולאחר גמר החיפויים, או לבצע המנות לריחום או צידו על סמך תכנית זו.
 - הציוד והריחום, המופיעים בתכנית זו (רוחמים, כיריים, מקור, ארונות קור, מזגנים, ועוד) כיו"ב, משוטטים לצורך המחשה בלבד, וכתוצאה למיקומם, ואינם כנויים במכר.
 - פני הריצוף בממד' גבוהים ב 2-3 ס"מ מפני הריצוף בדירה. פני הריצוף בחדרים השירותים יכול ויהיו נמוכים מפני הריצוף בדירה. פני הריצוף בחדרים רחצה נמוכים מפני הריצוף בדירה ככ-1 ס"מ. פני הריצוף בדירה גבוהים מפני הריצוף במבואה הממוחזרת. ביציאה למרפסת הפתוחות יתכן סף מוגבה או דרוג בריצוף. פני הריצוף במרפסת ו/או בחצר.
 - יכול ויהיה גובה או נמוך מפני הריצוף בדירה.
 - גבולות המגרש יקבעו סופית בתשרים שאישר לרישום.
 - פיתוח המגרש, מיקום חניות, מתקנים, מתקנים סכניים, חדרי תפעול וכיו"ב, אינו סופי ויכול להשתנות בהתאם למדיניות החברה ודרישת רישיות.
 - המיקום והפיתוח לא יצירת ונסיכוק האשפה יתכן וישנו בהתאם לדרישת רישיות.
 - מספר המדרגות בפיתוח ורוחבו, הינם לאינפורמציה כללית בכבד ויהיה לפי קביעת אדריכל הפיתוח של החברה. עובי לירות החמם עשוי להשתנות בהתאם לגובהם ומיקומם.
 - ביצוע עבודות התשתית והפיתוח באזורים ציבוריים אינו באחריות החברה.
 - בשטח החצר/הצמודות/משוטפות, עוברים קווי צנרת מים וביוב וממוקמות שוחות ביקורת של המערכת המשוטפת. בגוף כד' תירשם זיקת הגאה על המגרש לגישה למערכות אלה.
 - צנרת מים, אשפה וכד' אשר מחוץ לדירה יקבעו בהתאם לתכנון יועצי החברה ובתאום עם הרישיות.
 - תכנית המגרש הינה תכנית סכמטית ונועדה לצרכי התמצאות במיקום הבניין במגרש, אין להטות מתכנית זו לגבי מיקום שביכים, מדרגות, ערוגות, חניות, ומתקנים שונים.
 - שטחי המסחר והתעסוקה הינם ככל מסרה המותרת עפי' תב"ע.
 - המידע בתכנית המתייחס לשטחים שמחוץ לגבולות המגרש אינו מהי"ב את החברה.
 - המפרס האבני המצורף להסכם המכר, הוא המסמך הגובר והקובע בכל עניין המשרד לכרישים המצויים בדירה.

התוכנית אינה סופית ומתנית בקבלת היתר הבניה. ייתכנו שינויים בהתאם לדרישות הרישיות היועצים הסכניים והתכנות החברה.



מרפסת שכנה
דירה שכנה
פינת א
מבואה קומתית
מבואה קומתית

<p>מקרא:</p> <p>סף מוגבה / מנומד</p> <p>מרכנת הסינו לממד'</p> <p>כוח חשמל דירתי</p>	<p>מקום מיועד למקרר</p> <p>מקום מיועד לכיריים</p> <p>מקום מיועד למדיח כלים</p> <p>כיוו</p>	<p>מחלה כביסה</p> <p>מקום מיועד למרחס מ"א</p> <p>דוד מים</p> <p>מקום מיועד למכונת כביסה</p>	<p>סגירות גבס לנקוטנים</p> <p>קולטן\צנז\צמל</p> <p>הכנה לזקף מכונת כביסה</p> <p>הכנה לניקוד מזגנים</p> <p>הכנה למייבש צינור פליסת אוויר</p> <p>צנרת מערכת טלרית</p>	<p>מתז מים</p> <p>צינור 8" /הכנה למיווג</p> <p>צינור 4" /הכנה למיווג</p> <p>ונסה בקיר</p> <p>ונסה בתקרה</p> <p>ברז גו\מרפסת</p>	<p>B.I.</p> <p>ביכרואו</p>
--	--	---	---	---	----------------------------

RON GOLAN ARCHITECTS Ltd.

ארזי הנגב עווד שריקי ייזום ובניה בע"מ

ג. רון אדריכלים בע"מ