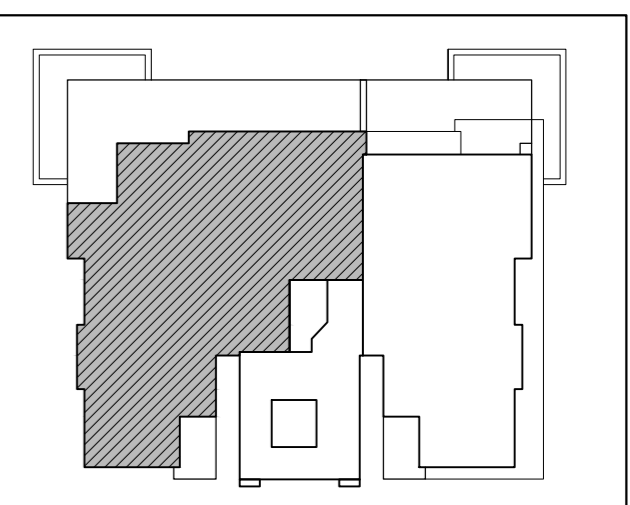


נתיבות - המושבה



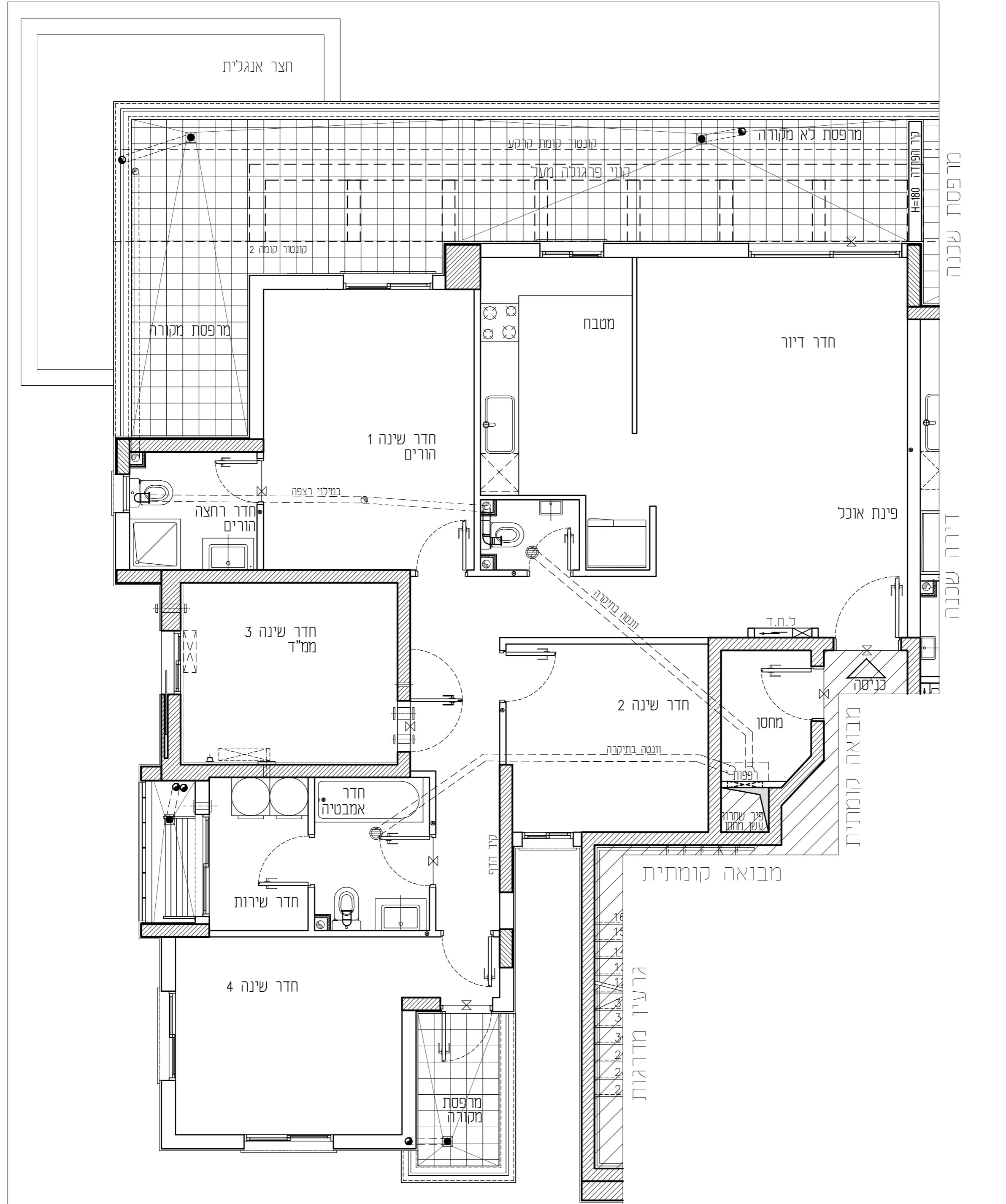
מס' בניין: 21

מס' קומה:	1	תאריך:	05.12.2022
מס' דירה:	3	מהדורה:	01
מס' טיפוס:	A1-1	קנ"מ:	1:50
מס' חדרים:	5	חניה:	

חתימת המוכר:	חתימת הרוכשים:
תאריך:	תאריך:

- הערות לתכנית:**
- המידות המוצגות בתכנית הן מידות ממוצעות (ברוטו) מקור בנייה לפני בנייה. המידות הגוליות (נטו) של החלקים מתקבלות ע"י החסות עובי הטיח ולא חופי, בכל צד. לפי הצורך, להציג את המידות הממוצעות או צנרת או צנרת. כתוצאה מתיאומים בין המידות הממוצעות והמידות הברוטיות, תוצאה מדרגות, וכן כתוצאה של מגבלות דיוק בביצוע וכיו"ב.
 - מידות הממוצעות בתכנית הן מידות מתוכננות. תוכנית סטיות ממידות אלה, כתוצאה משינויים, תובעים מאיצוי התכנון והרשימה, וכן כתוצאה של מגבלות דיוק בביצוע וכיו"ב.
 - סטיות תריגה קבועה בהתאם לאמור בצו מכו דירות (סופס של מפרס) תש"ל 1974.
 - החברה רשאית להפחית או להגדיל את מספר יחידות הדיוק בבניין ובכך שלא ישנה סד השטחים בבניין.
 - לא מסומנים בתוכנית כל המעדרים, הקורות, הצנרת, הגומחות, הבליטות, לסיים אופקים או אנכים הנמכות תחת התוכנית ולא סומנים. חתוכים ופועל ככל שידרש, לפי שיקול דעת החברה ודרוש הרשות. תוכן העננה מזהה מלא אפיקות בגבהים שונים של צנרת/מערכת למטרות שונות (כגון כיוו, אורוד, חשמל, כיבוי, אש, מים, גז, ז, וכי"ב), במסגרת חצי ברוטו ולא הפסיים וברכוש המשטח. מעבר למסומן בתכנית וזאת לפי שיקול דעת החברה ודרוש הרשות.
 - מיקום גודל הסופי של ההכנות למזגנים, מתוכם (ספיר) נלקטים לכבי (אש) דודי מים חמים, נקבטי שמש, כשכך שטיחים, צינורות ניקוד וקלטת ביוב יקבעו בהתאם לשיקול דעת החברה.
 - מכל חלק מהתקנות הנמוכות, ככל שקיימות, יתכנו מערכות של תעלות מיוג אויד, חשמל, ספיר, נקבטים וכד'.
 - החברה רשאית להזמין או להחזיר להמתין על הגגות מתקנים כגון מאגר מים, אנטנות, מעבי מיוג אויד, מפרחים וכיו"ב בנוסף לאלה שמסומנים בתכנית.
 - יתכנו שינויים לא מוחייבים בחתכים, בגדלים, מיקומם, מידתם, או צורתם, לדבות שינויים בחזיתות השונות.
 - מבועות הטיגיה (כיווים), אסלות, אמבטיה וכד' ארונות המטבח, כיוו המטבח, ההכנה לכיווים, ארונות החשמל וארונות התקשורת המופיעים בתכנית זו הינם להמחשה בלבד ויכולו והוריה סטייה במיקומם, גודלם וצורתם הסופיים.
 - לאורך הזמנת ריהוט קבוע, המשלב חדרים וכד' (כגון ארונות מטבח, ארונות קיר וכד') יש לבחון מידות פועל באור (לפי הזמנה) לאחר ביצוע הפועל ולאחר מתיאומים. אין לבצע הזמנות לריהוט או ציוד על סמך תכנית זו.
 - הציוד והריהוט, המופיעים בתכנית זו (והיטים, כיור, מקור, ארונות קיר, מזגן, מדחם, ועוד כיו"ב) משורטטים לצורך המחשה בלבד, וכהצעה למיקומם, ואינם נכונים במלך.
 - פני הריצוף במז"ד גבוהים ב-3 ס"מ מפני הריצוף בדירה. פני הריצוף בחדרי השרותים יכול ויהיו נמוכים מפני הריצוף בדירה. פני הריצוף בחדרי רחצה נמוכים מפני הריצוף בדירה ב-1 ס"מ. פני הריצוף בדירה גבוהים מפני הריצוף במבואה הממוחזרת. ביציאה למרפסת הפתוחות - יתכן סף מוגבה או דרוג בריצוף. פני הריצוף במרפסת /או בחצר יכול ויהיו גבוה או נמוך מפני הריצוף בדירה.
 - גבולות המגרש יקבעו סופית בתשרים שאישר לרישום.
 - פיתוח המגרש, מיקום חניית, מתקנים, מתקנים סכניים, חדרי תפעול וכיו"ב אינו סופי ויכול להשתנות בהתאם למדיניות החברה ודרוש הרשות.
 - המיקום והפיתוח לאצירת ונטיקוק האשפה יתכן וישנו בהתאם לדרוש הרשות.
 - מספר המדרגות בפיתוח ורוחבו, הינם לאינפורמציה כללית בכבד ויהיה לפי קביעת אדריכל הפיתוח של החברה. עובי לירות החמם עשוי להשתנות בהתאם לגובהם ומיקומם.
 - ביצוע עבודות התשתית והפיתוח באזורים ציבוריים אינו באחריות החברה.
 - בשטח החצר/הצמוד/משופות, עוברים קווי צנרת מים וביוב וממוקמות שוחות ביקורת של המערכת המשופת. בגוף כד' תירשם זיקת הגאה על המגרש לגישה למערכות אלה.
 - מיקומם הסופי של הגומחות/ארונות חשמל, תקשורת צנרת מים, אשפה וכד' אשר מחוץ לדירה יקבעו בהתאם לתכנון יועצי החברה ובתאום עם הרשות.
 - תכנית המגרש הינה תכנית סכמית ונועדה לצרכי התמצאות במיקום הבניין, במגרש אין להטות מתכנית זו לגבי מיקום שביכים, מדרגות, ערוגות, חניית, ומתקנים שונים.
 - שטחי המסחר והתעסוקה הינם ככל מסרה המותרת ע"י תב"ע.
 - המידע בתכנית המתייחס למסחים שמחוץ לגבולות המגרש אינו מהי"ב את החברה.
 - המפרט האבני המצורף להסכם המכר, הוא המסמך הגובר והקובע בכל עניין המשרד לפיסיים המצויים בדירה.

התוכנית אינה סופית ומתנית בקבלת היתר הבניה. ייתכנו שינויים בהתאם לדרוש הרשות היועצים הסכניים והתכנות החברה.



<p>מקרא:</p> <p>סף מוגבה / מנומד</p> <p>מטבח / סנינו לממד</p> <p>כוח חשמל דירתי</p>	<p>מקום מיועד למקרר</p> <p>מקום מיועד לכיוריים</p> <p>מקום מיועד למדיח כלים</p> <p>כיוו</p>	<p>מחלה נביסה</p> <p>מקום מיועד למדחם מ"א</p> <p>דוד מים</p> <p>מקום מיועד למכונת נביסה</p>	<p>סגירת גבס לנקוטנים</p> <p>קונטרן / צנרת / צמל</p> <p>הכנה לזקף מכונת נביסה</p> <p>הכנה לניקוד מזגנים</p> <p>הכנה למייבש צינור פליטת אוויר</p> <p>צנרת מערכת טלרית</p>	<p>מתז מים</p> <p>צינור 8" / הוכנה למיזוג</p> <p>צינור 4" / הוכנה למיזוג</p> <p>ונטה בקיר</p> <p>ונטה בתקרה</p> <p>ברז גן / מרפסת</p>
--	---	---	--	---

RON GOLAN ARCHITECTS Ltd.

ארזי הנגב עווד שריקי

ייזום ובניה בע"מ

ג. רון אדריכלים בע"מ