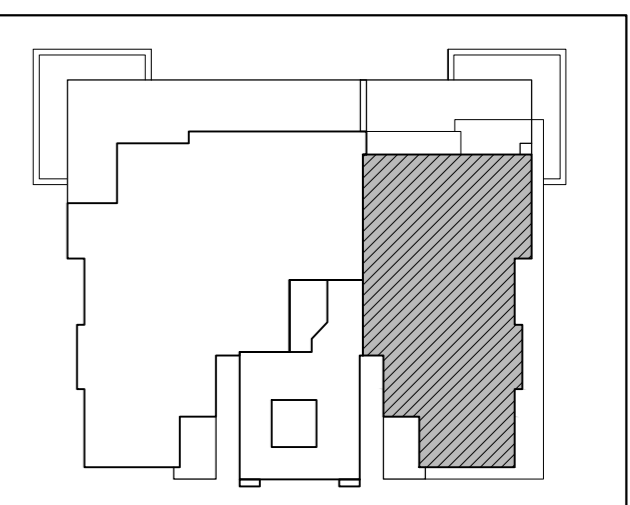


נתיבות - המושבה



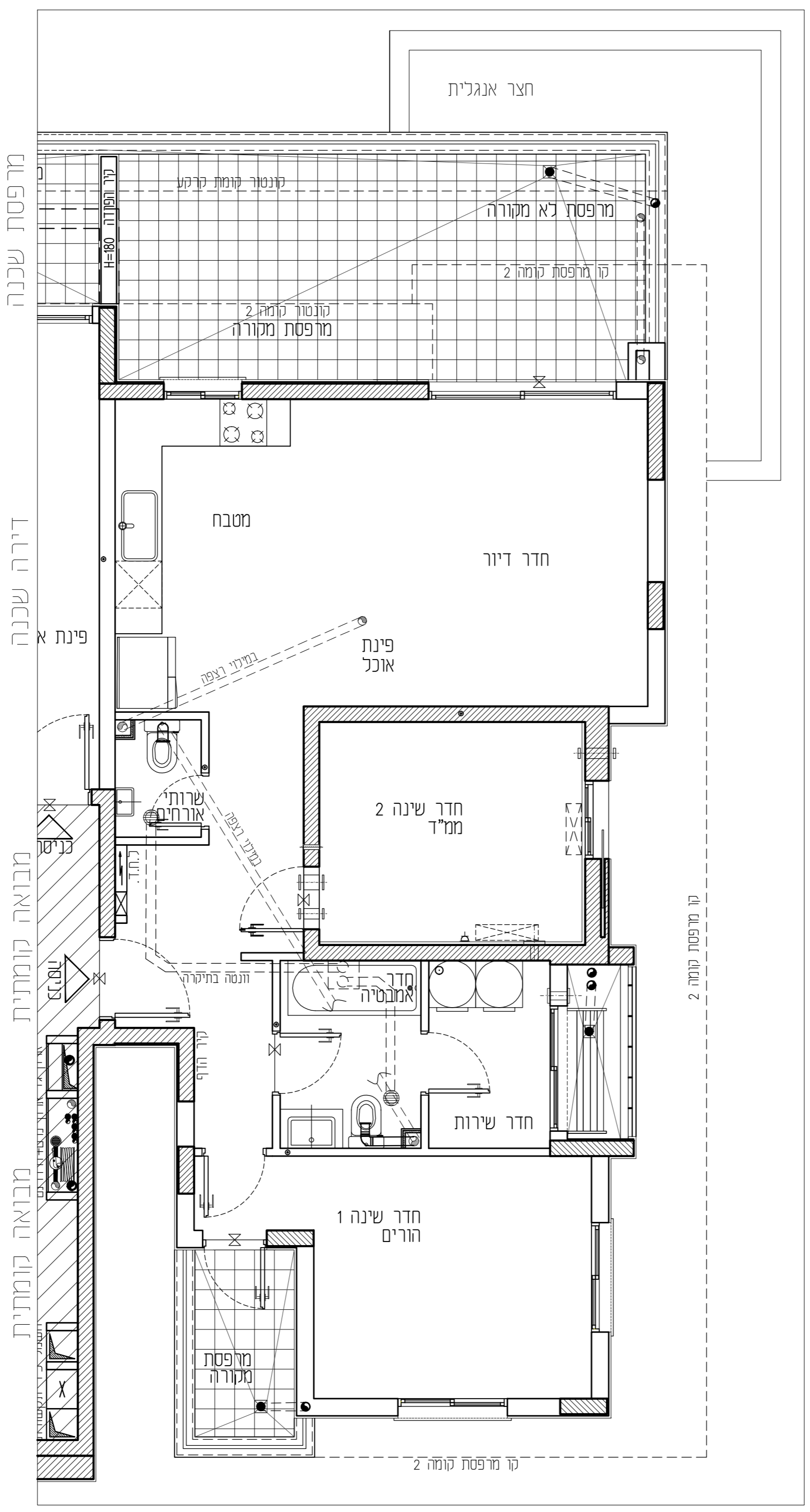
מס' בניין: 27

מס' קומה:	1	תאריך:	05.12.2022
מס' דירה:	4	מהדורה:	01
מס' טיפוס:	C1-1	קנ"מ:	1:50
מס' חדרים:	3	חניה:	

חתימת המוכר:	חתימת הרוכשים:
תאריך:	תאריך:

- הערות לתכנית:**
- המידות המתוארות בתכנית הן מידות בנייה (ברוטו) מקור בנייה לבנין בנייה. המידות הגוליות (נטו) של החלקים מתקבלות ע"י החסרות עובי הסיף ו/או חיפוי, בכל צד. לפי הצורך, המידות החדרים הן לפי ציפוי פנים וסיף.
 - המידות המתוארות בתכנית הן מידות מתוכננות. הנובעים מאיכות התכנון ותיתכנה סטיות ממידות אלה, כתוצאה משינויים, הנובעים מאיכות התכנון והביצוע, כמו הכנסת עמודים, קורות או צנרת. כתוצאה מתיאומים בין הרושיות, וכן כתוצאה של מגבלות דיוק בביצוע וכיו"ב.
 - סטיות תריניה קבועות בהתאם לאמור בצו מכו דירות (סופס של מפרס) תשל"ד 1974.
 - החברה רשאית להפחית או להגדיל את מספר יחידות הדיוור בבניין ובכלל שלא ישנה סד השטחים בבניין.
 - לא מסומנים בתוכנית כל העמודים, הקורות, הצנרת, הגומחות, הבליטות, לסיים אופקים או אנכים, הנמכות תוקף התוכנית ו/או סניפים ותחתיהם וכיוצא בזה, לפי שיקול דעת החברה ודרישת הרשיות. תיחזק הענבה מזה ארבעה ואלו אופקית בגבהים שונים של צנרת/עמלות למטרות שונות (כגון כיוו, אורור, חשמל, כיבוי, אשמים, גז, זכו"ב, בדיקות, במחסנים, חצי בורים ו/או הפרטים וברכוש והמשטח). מעבר למסומן בתכנית וזאת לפי שיקול דעת החברה ודרישת הרשיות.
 - מיקום וגודל הסופי של ההכנות למזגנים, מתים (ספרינגלים לכביד אש) ודודי מים חמים, קולטי שמש, שמש, סניפים, צנורות ניקוד וקלטת כיוב יקבעו בהתאם לשיקול דעת החברה.
 - מכל חקק מהתקנות הנמוכות, ככל שקיימות, יתכנו מערכות של תעלות מיוג אוי, חשמל, ספרינגלים וכד'.
 - החברה רשאית להתקין ו/או להחזיר להחזיק על הגגות מתקנים כגון מאגר מים, אנטנות, מעבי מיוג אויר, מפוחים וליו"ב בנוסף לאלה שמסומנים בתכנית.
 - יתכנו שינויים לא מוחייבים בחתכים, בגדלים, מיקומם, מידתם, או צורתם, לדבות שינויים בחזיתות השונות.
 - מבועות הטיגיא (כיווים), אסלות, אמבטיות וכד' ארונות המסתבי, כיוו, מטבח, הכנה לכיווים, ארונות החשמל וארונות התקשורת המופיעים בתכנית זו הינם להמחשה בלבד ויכולו והותיה סטייה במיקומם, גודלם וצורתם הסופיים.
 - לאורך חומת ריהוט קבוע, המשלב בחדרים ובבניה (כגון ארונות מטבח, ארונות קור וכד') יש לקחת מידות פועל באור (לפי הוניה), לאחר ביצוע בפועל ולאחר גמר החיפויים, או לבצע ההמנות לריהוט או ציוד על סמך תכנית זו.
 - הציוד והריהוט, המופיעים בתכנית זו (והיטים, כיווים, מקור, ארונות קור, מזגן, מדחם, ועוד כיו"ב) משוטטים לצורך המחשה בלבד, וכתוצאה למיקומם, ואינם כנויים במכר.
 - פני הריצוף בממד' גבוהים ב- 2-3 ס"מ מפני הריצוף בדירה. פני הריצוף בחדרים השירותים יכול ויהיו נמוכים מפני הריצוף בדירה. פני הריצוף בחדרים רחצה נמוכים מפני הריצוף בדירה כגון- 1-1 ס"מ. פני הריצוף בדירה גבוהים מפני הריצוף במבואה הממוחזרת. ביציאה למרפסת הפתוחות- יתכן סף מוגבה או דרוג בריצוף. פני הריצוף במרפסת ו/או בחצר.
 - יכול ויהיה גובה או נמוך מפני הריצוף בדירה.
 - גבולות המגרש יקבעו סופית בתשרים שאישר לרישום.
 - פיתוח המגרש, מיקום חניית, מתקנים, מתקנים סנייים, חדרי תפעול וכיו"ב, אינו סופי ויכול להשתנות בהתאם למדיניות החברה ודרישת הרשיות.
 - המיקום והפיתוח לא יצירתי ויסיכוק האשפה יתכן וישנו בהתאם לדרישת הרשיות.
 - מספר המדרגות בפיתוח ורוחבו, הינם לאינפורמטיבי כללית בכבד ויהיה לפי קביעת אדריכל הפיתוח של החברה. עובי לירות החמם עשוי להשתנות בהתאם לגובה ומיקום.
 - ביצוע עבודות התשתית והפיתוח באזורים ציבוריים אינו באחריות החברה.
 - בשטח החצר/הצמודות/משוטפות, עוברים קווי צנרת מים וביוב וממוקמות שוחות ביקורת של המערכת המשוטפת. גבול כד' תירשם זיקת הגאה על המגרש לגישה למערכות אלה.
 - מיקומם הסופי של הגומחות/ארונות חשמל, תקשורת צנרת מים, אשפה וכד' אשר מחויב לדירה יקבעו בהתאם לתכנון יועצי החברה ובתאום עם הרשיות.
 - תכנית המגרש הינה תכנית סכמטית ונועדה לצרכי התמצאות במיקום הבניין, במגרש אין חלקים מתכנית זו לגבי מיקום שביכים, מדרגות, ערוגות, חניית, ומתקנים שונים.
 - שטחי המסחר והתעסוקה הינם ככל מסרה המותרת ע"י תב"ע.
 - המידע בתכנית המתייחס לשטחים שמחוץ לגבולות המגרש אינו מהי"ב את החברה.
 - המפרט האבני המצורף להסכם המכר, הוא המסמך הגובר והקובע בכל עניין המשרד לפיסיים המצויים בדירה.

התוכנית אינה סופית ומתנית בקבלת היתר הבניה. ייתכנו שינויים בהתאם לדרישות הרשיות היועצים הסכניים והחלטות החברה.



מרפסת שכנה
דירה שכנה
פינת א
מבואה קומתית
מבואה קומתית

	מתז מים		מחלה כביסה		מקום מיועד למקרר		מקרה א:
	צינור 8" /הכנה למיזוג		מקום מיועד למדרס מ"א		מקום מיועד לכיריים		סף מוגבה / מנומד
	צינור 4" /הכנה למיזוג		דוד מים		מקום מיועד למדיח כלים		מרכנת הסינו לממד'
	ונסה בקיר		מקום מיועד למכונת כביסה		כיוו		כוח חשמל דירותי
	ונסה בתקרה						
	ברז גן /מרפסת						

RON GOLAN ARCHITECTS Ltd.
ארזי הנגב עווד שריקי
 ייזום ובניה בע"מ
 ג. רון אדריכלים בע"מ