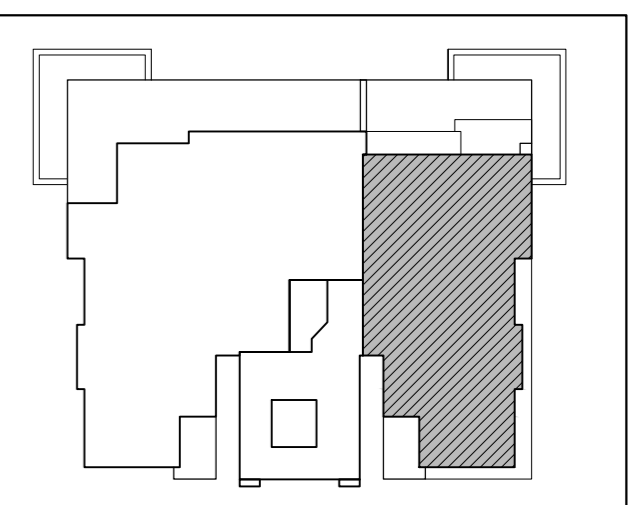


# נתיבות - המושבה



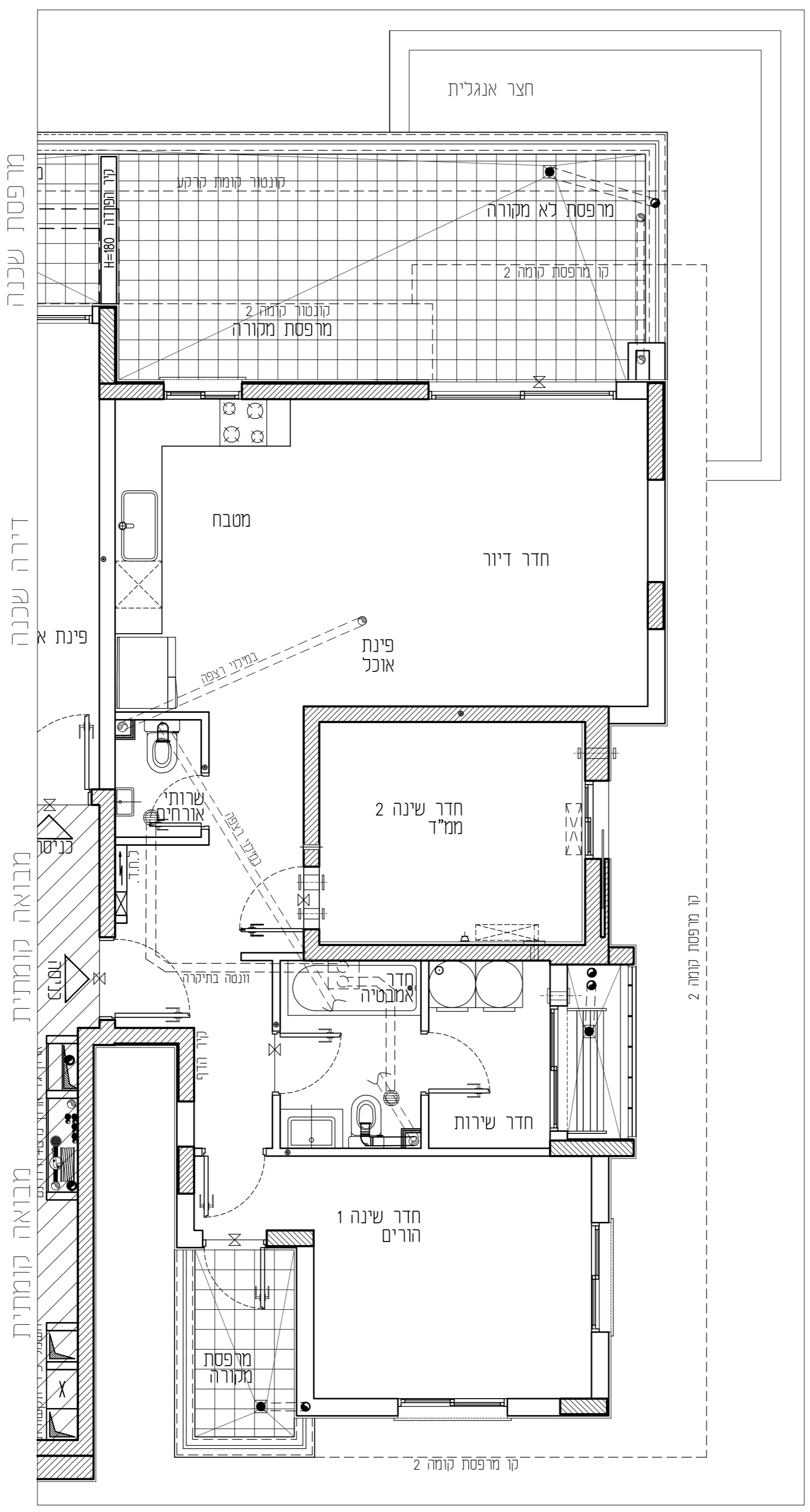
מס' בניין: 13

מס' קומה:	1	תאריך:	05.12.2022
מס' דירה:	4	מהדורה:	01
מס' טיפוס:	C1-1	קנ"מ:	1:50
מס' חדרים:	3	חניה:	

חתימת המוכר:	חתימת הרוכשים:
תאריך:	תאריך:

- הערות לתכנית:**
- המידות המתוארות בתכנית הן מידות בנייה (ברוטו) מקור בנייה לקור בנייה. המידות הגוליות (נטו) של החלקים מתקבלות ע"י החסרות עובי הטיח ו/או חיפוי, בכל צד. לפי הצורך, מידות החדרים הן לפני ציפוי פנים וטיח.
  - המידות המתוארות בתכנית הן מידות מתוכננות. הנובעים מאיכות התכנון ותיתכנה סטיות ממידות אלה, כתוצאה משינויים, הנובעים מאיכות התכנון והביצוע, כמו הכנסת עמודים, קורות או צנרת. כתוצאה מתיאומים בין הרושיות, וכן כתוצאה של מגבלות דיוק בביצוע וכיו"ב.
  - סטיות תרימה קבועות בהתאם לאמור בצו מכר דירות (סופס של מפרס) תע"ר 1974.
  - החברה רשאית להפחית או להגדיל את מספר יחידות הדיוור בבניין ובכלל זאת שלא ישנה סד השטחים בבניין.
  - לא מסומנים בתוכנית כל העמודים, הקורות, הצנרת, הגומחות, הבליטות, לטיים אופקים או אנכיים, הנמכות תחת התוכנית ו/או לטיים וחתכים וכיוצא בזה, לפי שיקול דעת החברה ודרישת הרשיות. ייתכן העברה מזהה אפיקים ו/או אפיקים בגבהים שונים של צנרת/מערכות למטרות שונות (כגון כיוו, אורוד, חשמל, כיבוי, אשמים, גז, ז"כ) בדירות, במחסנים, חצי בורים ו/או חפ"טים וברכוש והמש"ט. מעבר למסומן בתכנית וזאת לפי שיקול דעת החברה ודרישת הרשיות.
  - מיקום וגודל הסופי של ההכנות למזגנים, מתים (ספרינגלרים לכביד אש) וד"ד מים חמים, קולטי שמש, שמש, סוללות (שמיים), צינורות ניקוד וקלטת כיבוי יקבעו בהתאם לשיקול דעת החברה.
  - מכל חלק מהתקנות הנמוכות, ככל שקיימות, יתכנו מערכות של תעלות מיוג או,י, חשמל, ספרינגלרים וכד'.
  - החברה רשאית להתקין ו/או להחזיר להתקין על הגגות מתקנים כגון מאגר מים, אנטנות, מעבי מיוג אויר, מפוחים וליו"ב בנוסף לאלה שמסומנים בתכנית.
  - יתכנו שינויים לא מוחייבים בחתכים, בגדלים, מיקומם, מידתם, או צורתם, כלבוב שינויים בחזיתות השונות.
  - מבועות הטיגציה (כיווים), אסלות, אמבטיות וכד' ארונות המסתבי, כיוו המטבח, ההכנה לכיווים, ארונות החשמל וארונות התקשורת המופיעים בתכנית זו הינם להמחשה בלבד ויכולו והותיה סטייה במיקומם, גודלם וצורתם הסופיים.
  - לאורך חומת ריחוס קבוע, המשלב בחדרים ובבניה (כגון ארונות מטבח, ארונות קור וכד') יש לכתת מידות פועל באתר (לפי הרמנה) לאחר ביצוע הפועל ולאחר גמר החיפויים, או לבצע המנות לריחוס או צידו על סמך תכנית זו.
  - הציוד והריחוס, המופיעים בתכנית זו (והיטים, כיווים, מקור, ארונות קור, מזגן, מדחם, ועוד כיו"ב) משוטטים לצורך המחשה בלבד, וכתוצאה למיקומם, ואינם כנויים במכר.
  - פני הריצוף בממד' גבוהים ב- 2-3 ס"מ מפני הריצוף בדירה. פני הריצוף בחדרי השירותים יכול ויהיו נמוכים מפני הריצוף בדירה. פני הריצוף בחדרי רחצה נמוכים מפני הריצוף בדירה כגון- 1-1 ס"מ. פני הריצוף בדירה גבוהים מפני הריצוף בגבולות הממוחזקת. ביציאה למרפסת הפתוחות- יתכן סף מוגבה או דרוג בריצוף. פני הריצוף במרפסת ו/או בחצר המצויים בדירה.
  - גבולות המגרש יקבעו סופית בתשרים שיאשר לרישום.
  - פיתוח המגרש, מיקום חנייות, מתקנים, מתקנים סכניים, חדרי תפעול וכיו"ב, אינו סופי ויכול להשתנות בהתאם למדיניות החברה ודרישת הרשיות.
  - המיקום והפיתוח לאצירת ונטיקוק האשפה יתכן וישנו בהתאם לדרישת הרשיות.
  - מספר המדרגות בפיתוח ורוחבו, הינם לאינפורמציה כללית בכבד ויהיה לפי קביעת אדריכל הפיתוח של החברה. עובי לירות החמם עשוי להשתנות בהתאם לגובה ומיקום.
  - ביצוע עבודות התשתית והפיתוח באזורים ציבוריים אינו באחריות החברה.
  - בשטח החצר/הצמודות/משוטפות, עוברים קווי צנרת מים וביוב וממוקמות שוחות ביקורת של המערכת המשוטפת. גבול כד' תירשם זיקת הגאה על המגרש לגישה למערכות אלה.
  - מיקומם הסופי של הגומחות/ארונות חשמל, תקשורת, צנרת מים, אשפה וכד' אשר מחוי לדירה יקבעו בהתאם לתכנון יועצי החברה ובתאום עם הרשיות.
  - תכנית המגרש הינה תכנית סכמטית ונועדה לצרכי התמצאות במיקום הבניין, במגרש'ים אין להטות מתכנית זו לגבי מיקום שביכים, מדרגות, ערוגות, חניית, ומתקנים שונים.
  - שטחי המסחר והתעסקה הינם ככל מסרה המותרת ע"י תב"ע.
  - המידע בתכנית המתייחס לשטחים שמחוץ לגבולות המגרש אינו מהי"ב את החברה.
  - המפרט האבני המצורף להסכם המכר, הוא המסמך הגובר והקובע בכל עניין המשרד לכרישים המצויים בדירה.

התוכנית אינה סופית ומתנית בקבלת היתר הבניה. ייתכנו שינויים בהתאם לדרישות הרשיות היועצים הסכניים והתכנות החברה.



מרפסת שכנה

דירה שכנה

מבואה קומתית

מבואה קומתית

<p><b>מקרא:</b></p> <ul style="list-style-type: none"> <li>סף מוגבה / מנומד</li> <li>מרכנת הסינון לממד'</li> <li>כוח חשמל דירותי</li> </ul>	<p>מקום מיועד למקרר</p> <p>מקום מיועד לכיריים</p> <p>מקום מיועד למדיח כלים</p> <p>מקום מיועד למדיח כלים</p>	<p>מחלקה נכבשה</p> <p>מקום מיועד למדחם מ"א</p> <p>דוד מים</p> <p>מקום מיועד למכונת כבישה</p>	<p>סגירות גבס לנקוטנים</p> <p>קונטרול צנרת/צמל</p> <p>הכנה לזקף מכונת כבישה</p> <p>הכנה לניקוד מזגנים</p> <p>הכנה למייבש צינור פליטת אוויר</p> <p>צנרת מערכת טלרית</p>	<p>מתז מים</p> <p>צינור 8" /הכנה למיזוג</p> <p>צינור 4" /הכנה למיזוג</p> <p>ונסה בקיר</p> <p>ונסה בתקרה</p> <p>ברז גן /מרפסת</p>	<p>מקום מיועד למדיח כלים</p> <p>מקום מיועד למדיח כלים</p> <p>מקום מיועד למדיח כלים</p> <p>מקום מיועד למדיח כלים</p>
---	---	--	--	--	---

**RON GOLAN ARCHITECTS Ltd.**

**ארזי הנגב עו"ד שריקי ייזום ובניה בע"מ**

ג. רון אדריכלים בע"מ