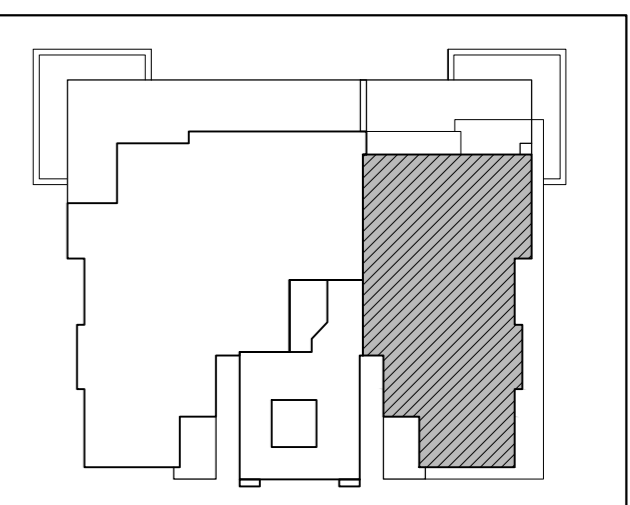


נתיבות - המושבה



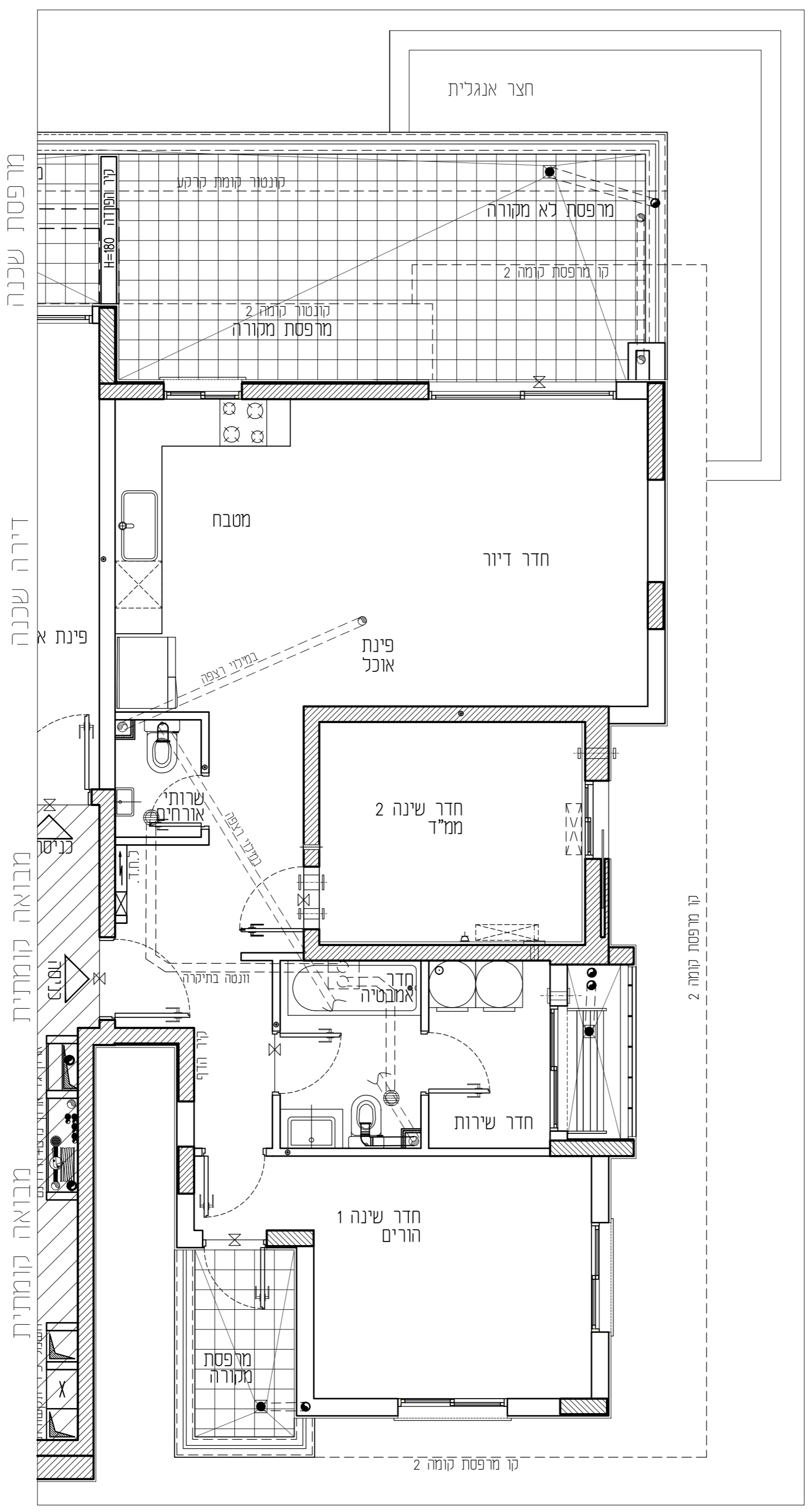
מס' בניין 11

מס' קומה:	1	תאריך:	05.12.2022
מס' דירה:	4	מהדורה:	01
מס' טיפוס:	C1-1	קנ"מ:	1:50
מס' חדרים:	3	חניה:	

חתימת המוכר:	חתימת הרוכשים:
תאריך:	תאריך:

- הערות לתכנית:**
- המידות המתוארות בתכנית הן מידות בנייה (ברוטו) מקור בנייה לקור בנייה. המידות הגוליות (נטו) של החלקים מתקבלות ע"י החסרות עובי היתוך ו/או חיפוי, בכל צד. לפי הצורך, מידות החדרים הן לפי ציפוי פנים וטיח.
 - המידות המתוארות בתכנית הן מידות מתוכננות. הנובעים מאיכות התכנון ותיתכן סטיות ממידות אלה, כתוצאה משינויים, הנובעים מאיכות התכנון והציפוי, כמו הכנסת עמודים, קורות או צנרת. כתוצאה מתיאומים בין הרושיות, וכן כתוצאה של מגבלות דיוק בביצוע וכיו"ב.
 - ספיקות תריגה קבועות בהתאם לאמור בצו מכר דירות (סופס של מפרס) תשל"ד 1974.
 - החברה רשאית להפחית או להגדיל את מספר יחידות הדיוור בבניין ובכלל זה שלא ישנה סד השטחים בבניין.
 - לא מסומנים בתוכנית כל העמודים, הקורות, הצנרת, הגומחות, הבליטות, לסיים אופקים או אנכים, הנמכות תחת התוכנית ו/או לסיים חתוכים וכיוצא בזה, לפי שיקול דעת החברה ודרישת הרשיות. ייתכן העברה מזהה אפיקים ו/או אפיקים בגבהים שונים של צנרת/עליות למטרות שונות (כגון כיוו, אורוד, חשמל, כיבוי, אשמים, גז, ז"כ) בדירות, במחסנים, חצי בורים ו/או חפ"טים וברכוש והמש"ט. מעבר למסומן בתכנית וזאת לפי שיקול דעת החברה ודרישת הרשיות.
 - מיקום וגודל הסופי של ההכנות למזגנים, מתים (ספרינגלרים לכביד אש) וד"ד מים חמים, קולטי שמש, שמש, סוללות (שמיים), צינורות ניקוד וקלטת כיוב יקבעו בהתאם לשיקול דעת החברה.
 - מכל חלק מהתקנות הנמוכות, ככל שקיימות, יתכנו מערכות של תעלות מיוג או,י, חשמל, ספרינגלרים וכד'.
 - החברה רשאית להתקין ו/או להחזיר להחזיק על הגגות מתקנים כגון מאגר מים, אנטנות, מעבי מיוג אויר, מפרחים וכיוצא בזה בנוסף לאלה שמסומנים בתכנית.
 - יתכנו שינויים לא מוחייבים בחתכים, בגדלים, מיקומם, מידתם, או צורתם, כלבוב שינויים בחזיתות השונות.
 - מבועות הטיגיה (כיווים), אסלות, אפיקים וכד' ארונות המסתה, כיוו, מטבח, הכנה לכיווים, ארונות החשמל וארונות התקשורת המופיעים בתכנית זו הינם להמחשה בלבד ויכולו והותיה סטייה במיקומם, גודלם וצורתם הסופיים.
 - לאורך חומת ריחוס קבוע, המשלב בחדרים ובבניה (כגון ארונות מטבח, ארונות קור וכד') יש למתח מידות פועל באזור (לפי הוניה), לאחר ביצוע הפועל ולאחר גמר החיפויים, או לבצע המנות לריחוס או צידוד על סמך תכנית זו.
 - הציוד והריחוס, המופיעים בתכנית זו (והיטים, כיווים, מקור, ארונות קור, מזגן, מדחם, ועוד כיו"ב) משו"טטים לצורך המחשה בלבד, וכתוצאה למיקומם, ואינם כנויים במכר.
 - פני הריצוף בממד' גבוהים ב- 2-3 ס"מ מפני הריצוף בדירה. פני הריצוף בחדרים השירותים יכול ויהיו נמוכים מפני הריצוף בדירה. פני הריצוף בחדרים רחצה נמוכים מפני הריצוף בדירה כגון- 1-1 ס"מ. פני הריצוף בדירה גבוהים מפני הריצוף במבואה הממוחזרת. ביציאה למרפסת הפתוחות- יתכן סף מוגבה או דרוג בריצוף. פני הריצוף במרפסת ו/או בחצר.
 - יכול ויהיה גובה או נמוך מפני הריצוף בדירה.
 - גבולות המגרש יקבעו סופית בתשרים שאישר לרישום.
 - פיתוח המגרש, מיקום התינות, מתקנים, מתקנים סכניים, חדרי תפעול וכיו"ב, אינו סופי ויכול להשתנות בהתאם למדיניות החברה ודרישת הרשיות.
 - המיקום והפיתוח לא יצטרך ויטכיק האשפה ויחול וישנו בהתאם לדרישת הרשיות.
 - מספר המדרגות בפיתוח ורוחבו, הינם לאינפורמטיבי כללית בכבד ויהיה לפי קביעת אדריכל הפיתוח של החברה. עובי לירות החמם עשוי להשתנות בהתאם לגובה ומיקום.
 - ביצוע עבודות התשתית והפיתוח באזורים ציבוריים אינו באחריות החברה.
 - בשטח החצר/הצמודות/משוטפות, עוברים קווי צנרת מים וביוב וממוקמות שוחות ביקורת של המערכת המשוטפת. גבול כד' תירשם זיקת הגאה על המגרש לגישה למערכות אלה.
 - מיקומם הסופי של הגומחות/ארונות חשמל, תקשורת צנרת מים, אשפה וכד' אשר מחוי לדירה יקבעו בהתאם לתכנון יועצי החברה ובתאום עם הרשיות.
 - תכנית המגרש הינה תכנית סכמטית ונועדה לצרכי התמצאות במיקום הבניין במגרש, אין להטות מתכנית זו לגבי מיקום שביכים, מדרגות, ערוגות, חניות, ומתקנים שונים.
 - שטחי המסחר והתעסקה הינם ככל מסרה המותרת ע"י תב"ע.
 - המידע בתכנית המתייחס לשטחים שמחוץ לגבולות המגרש אינו מהי"ב את החברה.
 - המפרט האבני המצורף להסכם המכר, הוא המסמך הגובר והקובע בכל עניין המשרד לכרישים המצויים בדירה.

התוכנית אינה סופית ומתנית בקבלת היתר הבניה. ייתכנו שינויים בהתאם לדרישות הרשיות היועצים הסכניים והתכנות החברה.



	מתח מים		סגירת גבס לנקוטנים		מחלה כביסה		מקום מיועד למקרר		מקרה א:
	צינור 8" /הכנה למיזוג		הכנה לזקף מכונת כביסה		מקום מיועד למדחם מ"א		מקום מיועד לכיריים		סף מוגבה / מנומד
	צינור 4" /הכנה למיזוג		הכנה לניקוד מזגנים		דוד מים		מקום מיועד למדיח כלים		מרכנת הסינון לממד'
	ונסה בקיר		הכנה למייבש צינור פליטת אוויר		מקום מיועד למכונת כביסה		מקום מיועד למדיח כלים		מרכנת הסינון לממד'
	ונסה בתקרה		צנרת מערכת טלרית				מקום מיועד למדיח כלים		כוח חשמל דירתי
	ברז גן /מרפסת						מקום מיועד למדיח כלים		כוח חשמל דירתי

RON GOLAN ARCHITECTS Ltd.

ארזי הנגב עודד שריקי ייזום ובניה בע"מ

ג. רון אדריכלים בע"מ