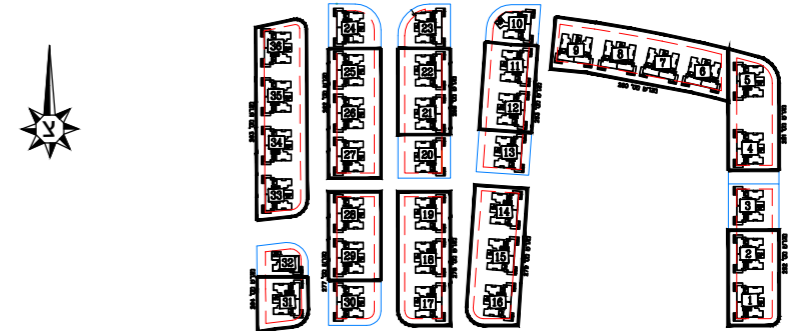


נתיבות המושבה

נתיבות

מגרש מס': 252, 281, 280, 253, 279, 278, 258, 262, 277, 264, 263



הערות לתכנית:

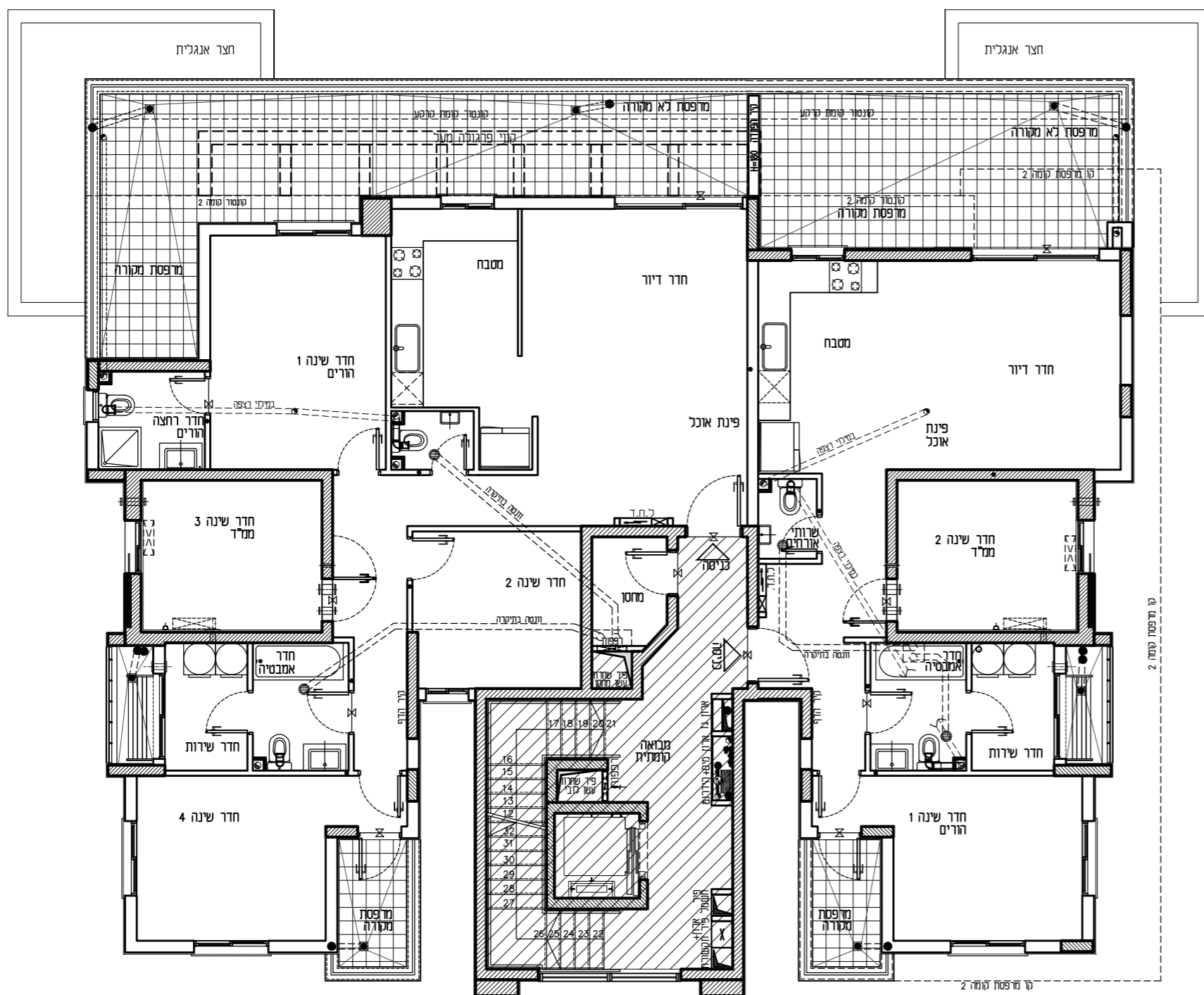
- המידות המתוארות בתכנית הן מידות בנייה (ברוטו) מעורב בנייה לפרט בנייה. המידות הגוליות (נטו) של החלקים מתחבולות ע"י החסרות עובי הטיח ו/או חיפוי, בכל צד, לפי הצורך. מידות החדרים הן לפני ציפוי פנים וטיח.
- המידות המתוארות בתכנית הן מידות מתוכננות. היתכנה סטיית מידות אלה, כתוצאה משוניים, הנובעים מאיכוף התכנון והביצוע, כגון הכנסת עמודים, קורות או צנרת, כתוצאה מחיאלים בין הדישית התכנית וממפרטים הסניפים, כתוצאה מודישות הרשיות, וכן כתוצאה של מגבלות דיוק בביצוע וני"ב.
- סטיות תוהינה קבילות בהתאם לאמור בצו מטר דירות (מפרט של מפרט) תש"ד - 1974.
- החברה רשאית להפחית או להגדיל את מספר יחידות הדיור בבניין ובכך שלא ישנה סך השטחים בבניין.
- לא מסומנים בתוכנית כל העמודים, הקורות, האנדרת, האנדרת, הבליטות, כיסויים אופקיים או אנכיים, הנמכות תמך, חתובות ו/או קניזים ותותכים וני"ב שבוצעו בפועל ככל שירושלפי שיקול דעת החברה ודישית הרשיות. תתכן העברה גמיה אכית ו/או אופקית בגבול שונים של צנרת/תמכות למטרות שונות (כגון ביוב, אודור, חשמל, כי"ב, אשמים, ניקוז, מז, וכ"ב), מידות, מתכנית הציבורים ו/או הפרטים ודכוש המשותף - מעבר למסומן בתכנית וזאת לפי שיקול דעת החברה ודישית הרשיות.
- מקום וגודל הסופי של ההכנות למגורים, מודים (ספרינגטרים לכבי ו/או דודי) מים חמים, קוכטי (מששכל שטיימים), צינורות ניקוז וקסטי ביוב יקבעו בהתאם לשיקול דעת החברה.
- מעל חקק מהתקרות הנמוכות, ככל שקיימות, יתכנו מערכות של תעלות מזוג איר, חשמל, ספרינגטרים וכ"ב.
- החברה רשאית להחזיק ו/או להחזיר להתקין על הגגות מתקנים כגון מאגר מים, אנטנת, מעבי מזוג אודור, מתקנים וכי"ב בנטיף לאלה שמסומנים בתכנית.
- יתכנו שוניים לא מהותיים בפחחים, גבדכים, מיקומם, מידתם, או צורתם, לדבות שוניים בחזיתות השונות.
- קבילות הניסיון (כניזים, אכיות, אמבטיות וכו') ארונות המטבח, כיוד המטבח, ההכנה לכניזים, ארונות החשמל וארונות התקשורת המופיעים בתכנית זו הינם להמשה בכבד ויכול ותהיה סטייה במיקומם, גודלם וצורתם המופיעים.
- לאורך הזמנת ריהוט קבוע, המשלב בחדרים ובבניה (כפי הזמנת), לאורך ביצוע בפועל ולאחר גמר החיפויים, אלו לבצע הזמנת לריהוט או ציוד על סמך תכנית זו.
- הציוד והריהוט, המופיעים בתכנית זו (ורשיים, כי"ב, מטר, ארונות קיר, מזגן, מדחס, ועוד כי"ב) משודטים לאורך המחשה בכבד, ונחשעה למיקומם, ואינם לכניזים במטר.
- פני הריצוף בממ"ד גבוהים ב- 2-3 ס"מ מפני הריצוף בדירה. פני הריצוף בחודי השרותים יכול יהיו נמוכים מפני הריצוף בדירה. פני הריצוף בדירה גבוהים מפני הריצוף במטבח והמטבחית. ביצירה למרפסת הפתוחות - יתכנו 90 מגבה או דרוג בריצוף. פני הריצוף במרפסת ו/או בחצר יתכן יהיה גבוה או נמוך מפני הריצוף בדירה.
- גבולות המגרש יקבעו סופית בתשרים שיאשר כרישום.
- פיתוח המגרש, מיקום החניות, מחסנים, מתקנים סנייים, חודי תפעול וכי"ב אנו סופי ויכול להשתנות בהתאם לקביעת החברה ודישית הרשיות.
- מיקום והפיתוח לאצירת וסנייקו האשפה יתכן וישנה בהתאם לדישיות הרשיות.
- מספר המדרגות בפיתוח ורוחבו, הינם לאינפורמציה ככלית בכבד ויהיה לפי קביעת אדריכל הפיתוח של החברה. עובי קירות התמך עשוי להשתנות בהתאם לגבוהם ומיקומם.
- ביצוע עבודות התשתית והפיתוח באזורים ציבוריים אינו באחריות החברה.
- בשטח החצר הצמודות/משופפות, עבריים קווי צנרת מים וכיוב וממוקמות שוחות ביקורת של המערכת המשופפת, בג"ז כד תירשם יזקת הגאה על המגרש לגישה למערכות אלה.
- מיקומם הסופי של הגומחות (לארונות חשמל, תמכות, צנרת מים, אשפה וכו') אשר מחזיק לדירה יקבעו בהתאם לתכנון יועצי החברה ובתאום עם הרשיות.
- תכנית המגרש הינה תכנית סכמתית ונועדה לצרכי התמצאות במקום הבניין במגרשים אין להסיק מתכניתו לגבי מיקום שבינים, מדרגות, ערוגות, תירות, ומתקנים שונים.
- שטחי המסחר והתעסוקה הינם ככל מטרות המותרת עפ"י תב"ע.
- המדרג בתכנית המתייחס לשטחים שמחוץ לגבולות המגרש אינו מחייב את החברה.
- המפרט האכני המוצרף להסכם המטר, הוא המסמך הגובר והקובע בכל עניין הקשר לפריטים המצויים בדירה.

מקרא:

- שטח משותף
- כנל דיידי הבניין
- לחך
- לוח חשמל דירתי
- ספ מוגבה / מונמד
- מערכת הסינון לממ"ד
- מקום מיועד למדחס מ"א
- מחלה כביסה
- מקום מיועד למקרר
- מקום מיועד למדיח כלים
- מקום מיועד לכיריים
- מקום מיועד למכונת כביסה
- דוד מים
- כירור
- קוטוס\צנל\צמל
- הכנה לזקף מכונת כביסה
- הכנה לכניזת מזגנים בקיר
- מחז מים
- וונטה בתקרה
- וונטה יציאה בגג, מקל סבא
- וונטה בקיר
- צינור 8" בממ"ד
- צינור 4" בממ"ד

טיפוס A1-1	
דירת 5 חדר'	
קומה	דירה
3	1

טיפוס C1-1	
דירת 3 חדר'	
קומה	דירה
4	1



חתימת הרוכשים:

חתימת המוכר:

תאריך:

בניין: 1-2, 4-9, 11-12, 14-19, 21-22, 25-27, 29-31, 33-36

05.12.2022

קומה: 1

תאריך:

תאריך:

מהדורה: 01

קנ"מ: 1:100

RON GOLAN
ARCHITECTS Ltd.

ארזי הנגב
עודד שריקי
ייזום ובניה בע"מ