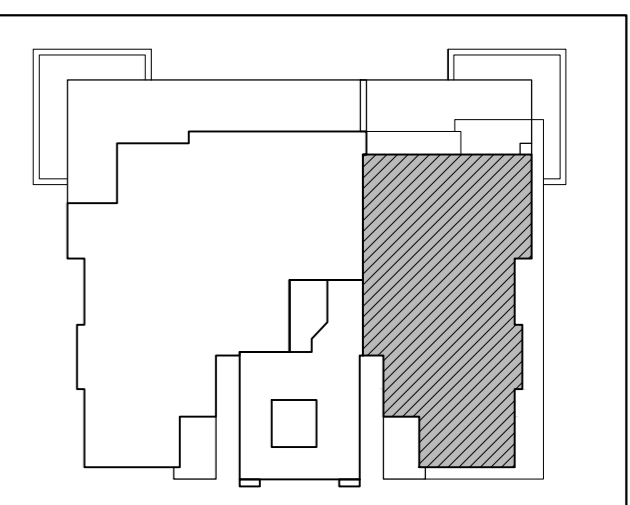


# נתיבות - המושבה



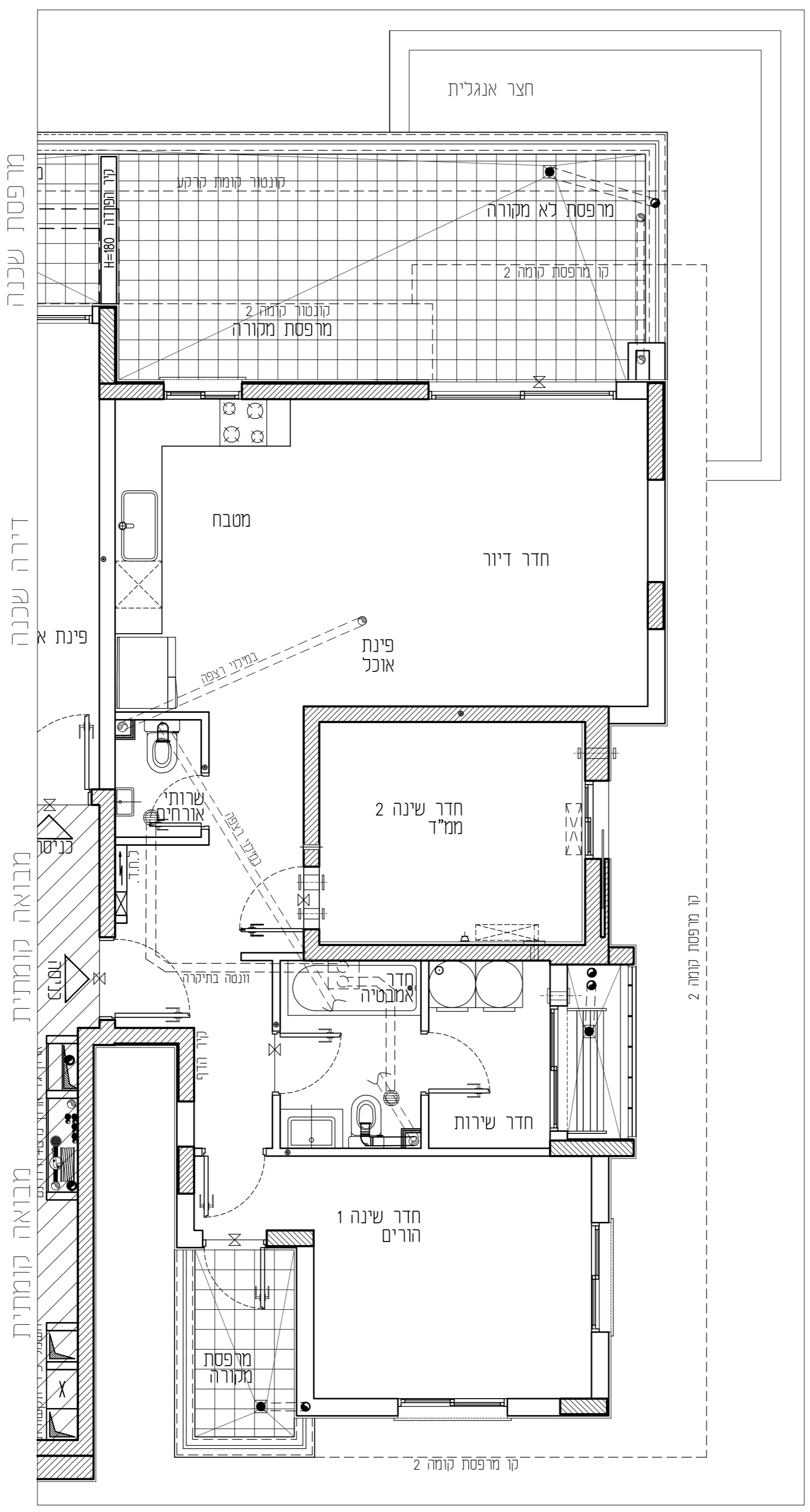
מס' בניין: 25

מס' קומה:	1	תאריך:	05.12.2022
מס' דירה:	4	מהדורה:	01
מס' טיפוס:	C1-1	קנ"מ:	1:50
מס' חדרים:	3	חניה:	

חתימת המוכר:	חתימת הרוכשים:
תאריך:	תאריך:

- הערות לתכנית:**
- המידות המתוארות בתכנית הן מידות בנייה (ברוטו) מקור בנייה לבנין בנייה. המידות הגוליות (נטו) של החלקים מתקבלות ע"י החסרות עובי הטיח ו/או חיפוי, בכל צד. לפי הצורך, המדידות החדרים הן לפי ציפוי פנים וטיח.
  - המידות המתוארות בתכנית הן מידות מתוכננות. תוכנית סטיות ממידות אלה, כתוצאה משינויים, תובענים מאיכות התכנון והביצוע, כמו הכנסת עמודים, קורות או צנרת. כתוצאה מתיאומים בין הדיישות והנדסיות והמפיקים הסנייים, כתוצאה מדרושות הרשיות, וכו' כתוצאה של מגבלות דיוק בביצוע וכו"ב.
  - ספיות תרינה קביעות בהתאם לאמור בצו מכו דירות (סופס של מפס) תשל"ד 1974.
  - החברה רשאית להפחית או להגדיל את מספר יחידות הדיור בבניין ובכלל שלא ישנה סד השטחים בבניין.
  - לא מסומנים בתוכנית כל העמודים, הקורות, הצנרת, הגומחות, הבליטות, לסיים אופקים או אנכים, הנמכות תוקף התוכנית ו/או סנייים ותורגמו ו/או שובעו שביצעו לפועל ככל שידרש, לפי שיקול דעת החברה ודרושות הרשיות. היתכן העברה מזהה אפיקים ו/או אפיקים בגבהים שונים של צנרת/עליות למטרות שונות (כגון בויב, אורוד, חשמל, לביד, אשמים, גז, זכו"ב, בדידות, במחסנים, חצי בורים ו/או הפסיים וברכוש והמשטח). מעבר למסומן בתכנית וזאת לפי שיקול דעת החברה ודרושות הרשיות.
  - מיקום וגודל הסופי של ההכנות למזגנים, מתים (ספירינגלים) לכבי (אשדודי) מים חמים, קולטי שמש, שמש, סנייים (שנייים), צנרת ניקוד וקלטת ביוב יקבעו בהתאם לשיקול דעת החברה.
  - מכל חקק מהתקנות הנמוכות, ככל שקיימות, יתכנו מערכות של תעלות מיוג אוי, חשמל, ספירינגלים וכו'.
  - החברה רשאית להתקין ו/או להחזיר להחזיק על הגגות מתקנים כגון מאגר מים, אנטנות, מעבי מיוג אויר, מפוחים וכו"ב בנוסף לאלה שמסומנים בתכנית.
  - יתכנו שינויים לא מוחייבים בחתכים, בגדלים, מיקומם, מידתם, או צורתם, לדבות שינויים בחזיתות השונות.
  - מבועות הטיציה (כיונים) אסלות, אפיקות, ארונות המטבה, כיוו המטבה, ההכנה לכיורים, ארונות החשמל וארונות התקשורת המופיעים בתכנית זו הינם להמחשה בלבד ויכולו והוריה סטייה במיקומם, גודלם וצורתם הסופיים.
  - לאורך חומת ריחוס קבוע, המשלב בחורים ובכניה (לפי הוניה), לאחר ביצוע לפועל ולאחר גמר החיפויים, או לבצע להמנות לריחוס או צידו על סמך תכנית זו.
  - הצידוד והריחוס, המופיעים בתכנית זו (והיטים, כריים, מקור, ארונות קיר, מזגן, מדחם, ועוד כיו"ב) משוטטים לצורך המחשה בלבד, וכתוצאה למיקומם, ואינם כנויים במכר.
  - פני הריצוף בממד' גבוהים ב 2-3 ס"מ מפני הריצוף בדירה. פני הריצוף בחדרים השירותים יכול ויהיו נמוכים מפני הריצוף בדירה כ-1 ס"מ. פני הריצוף בחדרים רחצה נמוכים מפני הריצוף בדירה כ-1 ס"מ. פני הריצוף בדירה גבוהים מפני הריצוף במבואה הממוחזרת. ביציאה למרפסת הפתוחות יתכן סף מוגבה או דרוג בריצוף. פני הריצוף במרפסת ו/או בחצר המרפסת יכול ויהיו גבוה או נמוך מפני הריצוף בדירה.
  - גבולות המגרש יקבעו סופית בתשרים שאישר לרישום.
  - פיתוח המגרש, מיקום חנייות, מתקנים, מתקנים סנייים, חדרי תפעול וכו"ב, אינו סופי ויכול להשתנות בהתאם למדיניות החברה ודרושות הרשיות.
  - המיקום והפיתוח לא יצירת ונסיכוק האשפה יתכן וישנו בהתאם לדרושות הרשיות.
  - מספר המדרגות בפיתוח ורוחבו, הינם לאינפורמציה כללית בכבד ויהיה לפי קביעת אדריכל הפיתוח של החברה. עובי קירות החמם עשוי להשתנות בהתאם לגובהם ומיקומם.
  - ביצוע עבודות התשתית והפיתוח באזורים ציבוריים אינו באחריות החברה.
  - בשטח החצר/הצמודות/משוטפות, עוברים קווי צנרת מים וביוב וממוקמות שוחות ביקורת של המערכת המשוטפת. בגוף כד תירשם זיקת הגאה על המגרש לגישה למערכות אלה.
  - מיקומם הסופי של הגומחות/ארונות חשמל, תקשורת צנרת מים, אשפה וכו' אשר מחויי לדירה יקבעו בהתאם לתכנון יועצי החברה ובתאום עם הרשיות.
  - תכנית המגרש הינה תכנית סכמית ונועדה לצרכי התמצאות במיקום הבניין במגרש, אין להטות מתכנית זו לגבי מיקום שביכים, מדרגות, ערוגות, חניית, ומתקנים שונים.
  - שטחי המסחר והתעסוקה הינם ככל מסרה המותרת עפי' תב"ע.
  - המידע בתכנית המתייחס לשטחים שמחוץ לגבולות המגרש אינו מהי"ב את החברה.
  - המספרים האבני המצורף להסכם המכר, הוא המספר הגובר והקובע בכל עניין המשך לכרישים המצויים בדירה.

התוכנית אינה סופית ומתנית בקבלת היתר הבניה. ייתכנו שינויים בהתאם לדרושות הרשיות היועצים הסנייים והתכנות החברה.



מרפסת שכנה

דירה שכנה

מבואה קומתית

מבואה קומתית

<p><b>מקרא:</b></p> <p>סף מוגבה / מנומד</p> <p>מרכנת הסינון לממד'</p> <p>כוח חשמל דירתי</p>	<p>מקום מיועד למקרר</p> <p>מקום מיועד לכיורים</p> <p>מקום מיועד למדיח כלים</p> <p>מקום מיועד למדיח כלים</p>	<p>מחלה כביסה</p> <p>מקום מיועד למדחם מ"א</p> <p>דוד מים</p> <p>מקום מיועד למכונת כביסה</p>	<p>סגירות גבס לנקוטנים</p> <p>קונטרן/צנרת/צמל</p> <p>הכנה לזקף מכונת כביסה</p> <p>הכנה לניקוד מזגנים</p> <p>הכנה למייבש צינור פליטת אוויר</p> <p>צנרת מערכת טלרית</p>	<p>מתז מים</p> <p>צינור 8" /הכנה למיזוג</p> <p>צינור 4" /הכנה למיזוג</p> <p>ונסה בקיר</p> <p>ונסה בתקרה</p> <p>ברז גן/מרפסת</p>	<p>מקור א:</p> <p>מקור א:</p> <p>מקור א:</p>
---	---	---	---	---	--

**RON GOLAN ARCHITECTS Ltd.**

**ארזי הנגב עודד שריקי ייזום ובניה בע"מ**

ג. רון אדריכלים בע"מ