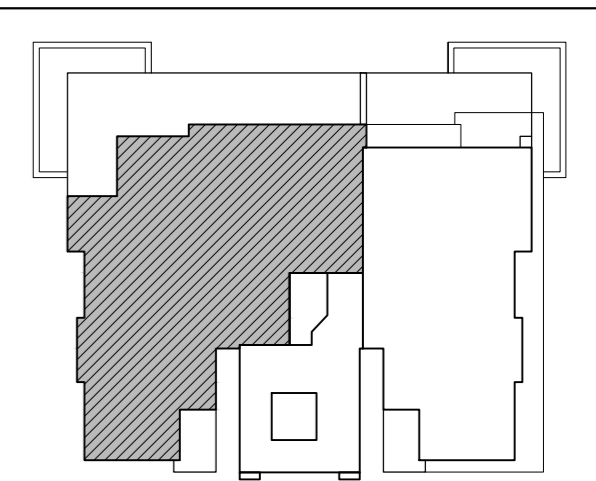


נתיבות - המושבה



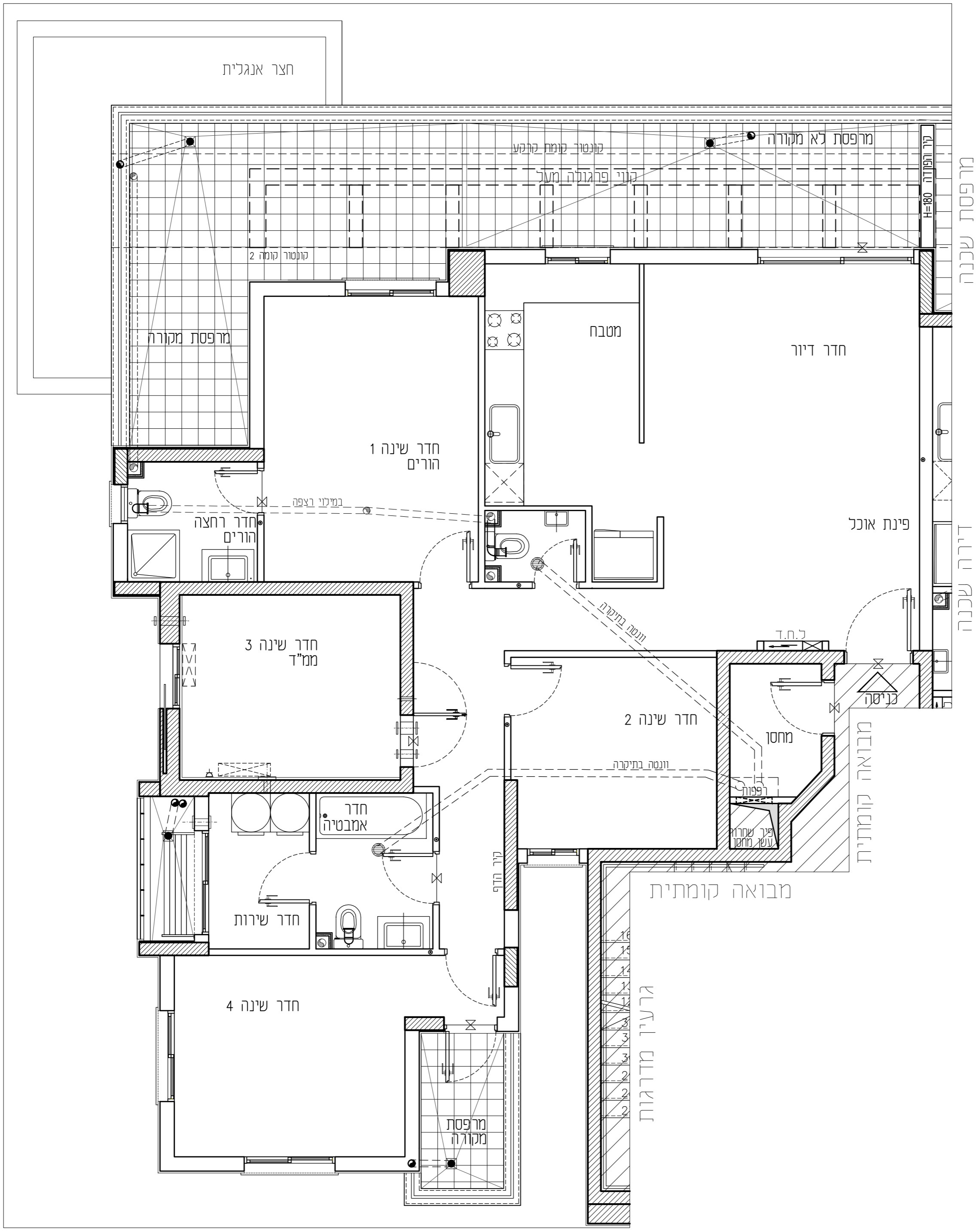
מס' בניין: 15

מס' קומה: 1	תאריך: 05.12.2022
מס' דירה: 3	מהדורה: 01
מס' טיפוס: A1-1	קנ"מ: 1:50
מס' חדרים: 5	חניה:

חתימת המוכר:	חתימת הרוכשים:
תאריך:	תאריך:

- הערות לתכנית:**
- המידות הממוצעות בתכנית הן מידות ממוצעות (ברוטו) מקור בנייה לפני בנייה. המידות הגוליות (נטו) של החללים מתקבלות ע"י הסרת עובי היתר ו/או חיפוי, בכל צד. לפי הצורך, תהיה חובה להוסיף ציפוי פנים ותיחנות סטיות ממידות אלה, כתוצאה משינויים, תובעים מאיצוי התכנון והשינויים, וכן כתוצאה של מגבלות דיוק בביצוע וכי"ב.
 - סמיות חריגה קבועה בהתאם לאמור בצו מכר דירות (טופס של מפרס) תע"ר 1974.
 - החברה רשאית להפחית או להגדיל את מספר יחידות הדיוור בבניין ובכדי שלא ישנה סד השטחים בבניין.
 - לא מסומנים בתכנית כל המסדרים, הקורות, הצנרת, הגומחות, הבליטות, לטיים אופקים או אנכיים הנמכות תחת התחבובת ו/או טרנזיסים ותחתיהם וכיוצא בזה, לפי הצורך, בכל שירותי שירותי שירותי דעת החברה ודרישת הרשות. היתרון העולה מזהו אצל אופקית בגבהים שונים של צנרת/תעלות למטרות שונות (כגון כיוון, אורך, חשמל, כיוון, אש, מי, לוח, זכויות, במחסנים וציודים ו/או הפריטים וברכוש והמשטח). מעבר למסומן בתכנית וזאת לפי שיקול דעת החברה ודרישת הרשות.
 - מיקום גודל הסופי של ההכנות למזגנים, מתווספים/מקורים לכבי (אש) מים חמים, קולטני שמש, סמכות (שמימים), צינורות ניקוז וקלטת ביוב יקבעו בהתאם לשיקול דעת החברה.
 - מכל תפק מהתקרות הנמוכות, ככל שקיימות, יתכנו מערכות של תעלות מיוזג אוי, חשמל, טלפון, טלוויזיה וכו'.
 - החברה רשאית להחזיק ו/או להחזיק בהתאם על הגנות מתקנים כגון מאגר מים, אנטנות, מעבי מיוזג אוי, מפרחים וכיוצא בזה, בנוסף לאלה שמסומנים בתכנית.
 - יתכנו שינויים לא מחוייבים בחתכים, בגדלים, מיקומם, מידתם, או צורתם, לדבר שינויים בהצנרת השונות.
 - מבועות הניציה (כיוונים, אסלות, אמבטיה וכז) ארונות המטבח, כיוון המטבח, ההכנה לכיורים, ארונות החשמל וארונות התקשורת המופיעים בתכנית זו הינם להמחשה בלבד ויכולו להשתנות במיקומם, גודלם וצורתם הסופיים.
 - לאורך הזמנת ריהוט קבוע, המשלב חדרים ובנייה (כגון ארונות מטבח, ארונות קיר וכז) יש לבחון מידות בפועל באזור (לפי הזמנה) לאחר ביצוע בפועל ולאחר מיר החיפויים, או לבצע הזמנות לריהוט או ציוד על סמך תכנית זו.
 - הציוד והריהוט, המופיעים בתכנית זו (והיחסים ביניהם, מקור, ארונות קיר, מזגנים, ועוד כיו"ב) משוייכים לצורך המחשה בלבד, וכחצה למיקומם, ואינם כרוכים במכר.
 - פני הריצוף בממד' גבוהים ב- 3-2 ס"מ מפני הריצוף בדירה. פני הריצוף בחדרים השונים יכלו ויהיו נמוכים מפני הריצוף בדירה כ- 1-1.5 ס"מ. פני הריצוף בחדרים רחצה נמוכים מפני הריצוף בדירה כ- 1-1.5 ס"מ. ביציאה למרפסת הפתוחות - יתכן סף מוגבה או דרוג בריצוף. פני הריצוף במרפסת ו/או בחצר יכלו ויהיו גבוהים או נמוכים מפני הריצוף בדירה.
 - גבולות המגרש יקבעו סופית בתשרים שאישר לרישום.
 - פיתוח המגרש, מיקום החנייה, מחסנים, מתקנים סכניים, חדרי תפעול וכיו"ב אינו סופי ויכול להשתנות בהתאם למדיניות החברה ודרישת הרשות.
 - המיקום והפיתוח לא יצירתי ויסייג האשפה יתכן וישנו בהתאם לדרישת הרשות.
 - מספר המדרגות בפיתוח ורוחבו, הינם לאינפורמציה כללית בכדי והיה לפי קביעת אדריכל הפיתוח של החברה. עובי לוחות התמוט עשוי להשתנות בהתאם לגובהם ומיקומם.
 - ביצוע עבודות התשתית והפיתוח באזורים ציבוריים אינו באחריות החברה.
 - בשטח החצר/הצמודת/משופפת, עוברים קווי צנרת מים וביוב וממוקמות שוחות ביקורת של המערכת המשופפת. גילוי כד' תירשם זיקת הגאה על המגרש לגישה למערכות אלה.
 - צנרת מים, אשפה וכז' אשר מחוץ לדירה יקבעו בהתאם לתכנון יועצי החברה ובתאום עם הרשות.
 - תכנית המגרש הינה תכנית סכמטית ונועדה לצרכי התמצאות במיקום הבניין, במגרשים אין להטות מתכנית זו לגבי מיקום שביכים, מדרגות, ערוגות, חנייה, ומתקנים שונים.
 - שטחי המסחר והתעסקה הינם ככל מטרה המותרת ע"י תב"ע.
 - המידע בתכנית המתייחס למסחים שמחוץ לגבולות המגרש אינו מהי"ב את החברה.
 - תפוסת האבני המצורף להסכם המכר, הוא המסמך הגובר והקובע בכל עניין המשרד לפריטים המצויים בדירה.

התוכנית אינה סופית ומתנית בקבלת היתר הבניה. ייתכנו שינויים בהתאם לדרישת הרשות היועצים הסכניים והתכנון החברה.



<p>מקרא:</p> <p>☒ סף מוגבה / מנומד</p> <p>☒ מערכת הסינון לממד'</p> <p>☒ לוח חשמל דירתי</p>	<p>☒ מקום מיועד למקרר</p> <p>☒ מקום מיועד לכיורים</p> <p>☒ מקום מיועד למדיח כלים</p> <p>☒ כיוור</p>	<p>☒ מחלה נביטה</p> <p>☒ מקום מיועד למרחם מ"א</p> <p>☒ דוד מים</p> <p>☒ מקום מיועד למכונת נביטה</p>	<p>☒ סגירת גבס לנקודתים</p> <p>☒ קונסטרוקציה/צמ"א</p> <p>☒ הכנה לזקף מכונת נביטה</p> <p>☒ הכנה לניקוז מזגנים</p> <p>☒ הכנה למייבש צינור פליטת אוויר</p> <p>☒ צנרת מערכת טלרית</p>	<p>☒ מתז מים</p> <p>☒ צינור 8" / הכנה למיוזג</p> <p>☒ צינור 4" / הכנה למיוזג</p> <p>☒ וונטה בקיר</p> <p>☒ וונטה בתקרה</p> <p>☒ ברז ג'אמפסת</p>
---	---	---	---	--

RON GOLAN ARCHITECTS Ltd.

ארזי הנגב עודד שריקי ייזום ובניה בע"מ

ג. רון אדריכלים בע"מ