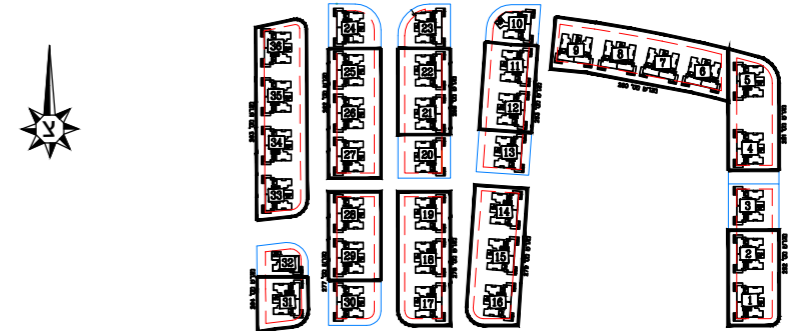


נתיבות המושבה

נתיבות

מגרש מס': 252, 281, 280, 253, 279, 278, 258, 262, 277, 264, 263

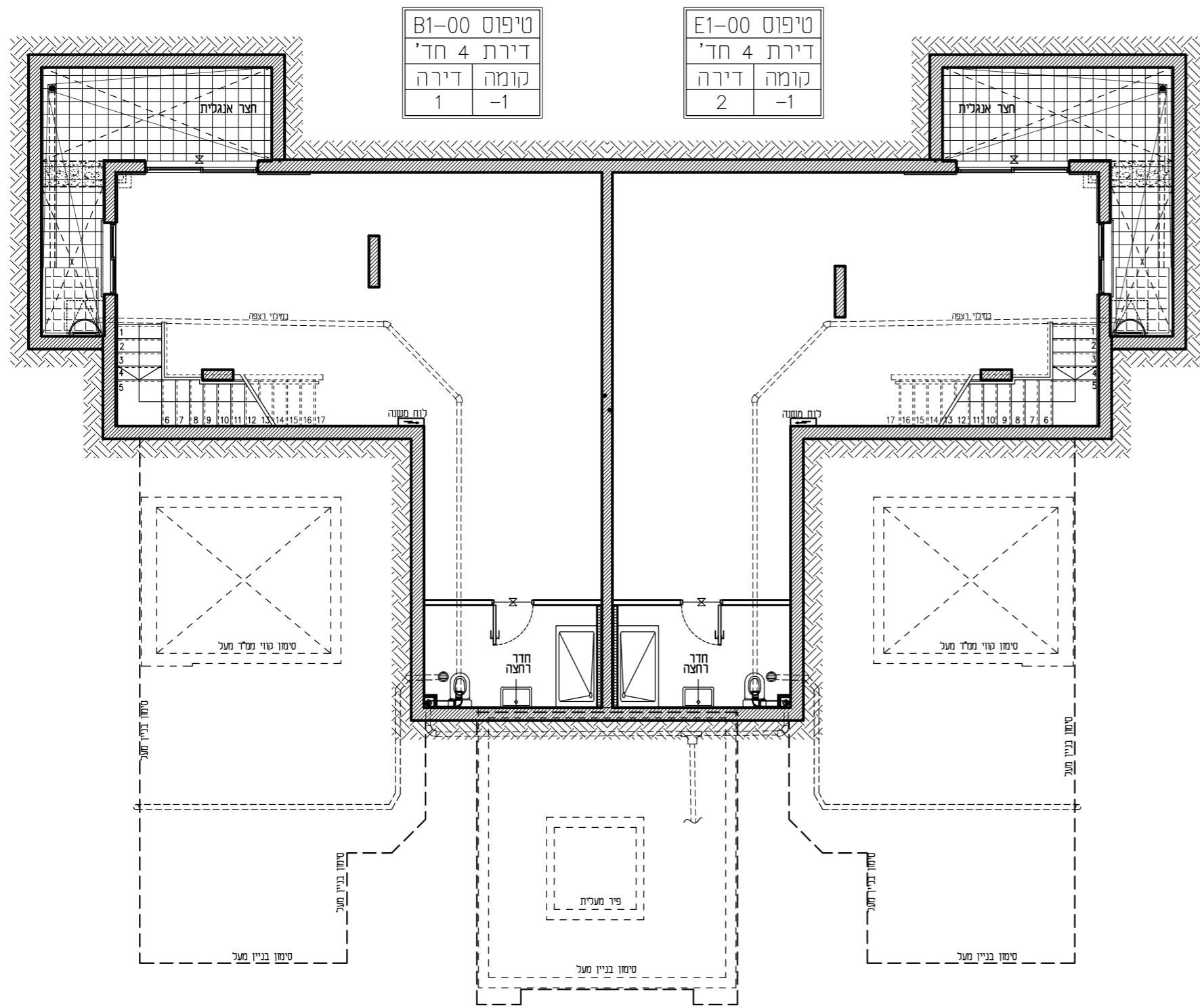


הערות לתכנית:

1. המידות הממוצעות בתכנית הן מידות בנייה (ברוטו) מניין בנייה לניין. המידות הגוליות (נטו) של החלקים מתחלקות ע"י החסרות עובי הטיח ו/או חיפוי. בכל צד, לפי הצורך. מידות החדרים הן לפני ציפוי פנים וטיח.
2. המידות הממוצעות בתכנית הן מידות ממוצעות. היתכנה סטיית ממדות אלה, כתוצאה משינויים, הנובעים מאיכוף התכנון והביצוע, כגון הכנסת עמודים, קורות או צנרת. כתוצאה מחיאלים בין הדישית התרסית וממפרסם הסנינים. כתוצאה מודישות הרשויות. וכן כתוצאה של מגבלות דיוק בביצוע וכי"ב.
3. סטיות תוהינה קבילות בהתאם לאמור בצו מטר דירות (מפרס) של משרד התשל"ד - 1974.
4. החברה רשאית להפחית או להגדיל את מספר יחידות הדיור בבניין ובכך שלא ישנה סך השטחים בבניין.
5. לא מסומנים בתוכנית כל העמודים, הקורות, הצנרת, האנומחות, הבליטות, כיסויים אופקיים או אנכיים, הנמכות תמך, תחתיות ו/או קניזים ותותנים וכי"ב שבוצער בפועל ככל שידרש לפי שיקול דעת החברה ודרישת הרשות. תחתון העברה גמיה אכית ו/או אופקית בגובה שונים של צנרת/תמכות למטרות שונות (כגון ביוב, אודור, חשמל, כי"ב, אש, מים, ניקוז, מז, וכ"ב, בדידות, נמכותים היצורים ו/או הפרטים) וברכוש המשותף. מעבר למסומן בתכנית וזאת לפי שיקול דעת החברה ודרישת הרשויות.
6. מקום וגודל הסופי של ההכנות למגורים, מודים (ספיינגלרים לכי"ב) ו/או דודי מים חמים, קובסי (משש/ככל ששייכים), צינורות ניקוז וקטני ביוב יקבעו בהתאם לשיקול דעת החברה.
7. מעל חקק מהתקרות הנמוכות, ככל שקיימות, יתכנו מערכות החברה רשאית להחזיק ו/או להחזיר. להחזיק על הגגות מתקנים כגון מאגר מים, אנטנת, מעבי מזוג אוויר, מפוחים וכי"ב בנוסף לאלה שמסומנים בתכנית.
8. יתכנו שניונים לא מהותיים בפחיתים, בגדלים, מקומם, מידתם, או צורתם, לדבות שניונים בחזיתות השונות.
9. קבועות הניסיון (כיוונים, אכיות, אמביות וכו') ארונות המטבח, כיד המטבח, ההכנה לכי"ב, ארונות החשמל וארונות התקשורת המופיעים בתכנית זו הינם להמשה בלבד ויכולו ו/או יהיו במיקומם, גודלם וצורתם הסופיים.
10. לצורך הזמנת ריהוט קבוע, המשלב בחזיתים ובבניה (כפי ארונות מטבח, ארונות קיר וכו') יש לכתוב מידות בפועל באחר (כפי הזמנה) לאחר ביצוע בפועל ולאחר גמר החיפויים. ארונות קיר, מזגן, מדחס, ועוד (כי"ב) משודטים לצורך ההמשה בכבד, ונחשעה למיקומם, ואינם נכללים במכר.
11. פני הריצוף במסל"ד גבוהים ב-3-2 ס"מ מפני הריצוף בדירה. פני הריצוף בחזית השרותים יכול יהיו נמוכים מפני הריצוף בדירה בכ"ו ס"מ. פני הריצוף בדירה גבוהים מפני הריצוף במבואה הממוחית. ביציאה למרפסת הפתוחות - יתכנו 90 מגבה או דרוג בריצוף. פני הריצוף במרפסת ו/או בחצר יכל יהיה גבוה או נמוך מפני הריצוף בדירה.
12. גבולות המגרש יקבעו סופית בתשרים שיאשר כרישום פיתוח המגרש, מיקום החניות, מחסנים, מתקנים סניניים, חזירי תפעול וכי"ב אנו סופי ויכול להשתנות בהתאם לקביעת החברה ודרישת הרשויות.
13. מיקום והפיתוח לאצירת וניסיון האשפה יתכנו וישנו בהתאם לדרישת הרשויות.
14. מספר המדרגות בפיתוח ורוחבו, הינם לאינפורמציה כללית בלבד ויהיה לפי טבעת אדריכלי הפיתוח של החברה. עובי קירות התמך עשוי להשתנות בהתאם לגובהם ומיקומם.
15. ביצוע עבודות התשתית והפיתוח באזורים ציבוריים אינו באחריות החברה.
16. בשטח החצר הצמודות/משטפות, עוביים קווי צנרת מים וכי"ב וממוקמות שוחות ביקורת של המערכת המשטפת, בגין כך תירשם זיקת הגאה על המגרש לגישה למערכות אלה.
17. מקומם הסופי של הגומחות (ארונות חשמל, תקשורת צנרת מים, אשפה וכו') אשר מחזיק לדירה יקבעו בהתאם לתכנון יועצי החברה ובתאום עם הרשויות.
18. תכנית המגרש הינה תכנית סכמתית ונועדה לצרכי התמצאות במיקום הבניין במגרש, אין להסיק מתכניתו לגבי מיקום שבינים, מדרגות, ערוגות, תצות, ומתקנים שונים.
19. שטחי המסחר והתעסוקה הינם ככל מטרה המותרת עפ"י תב"ע.
20. המדרג בתכנית המתייחס לשטחים שמחוץ לגבולות המגרש אינו מחייב את החברה.
21. המפרס האכני המוצרף להסכם המכר, הוא המסמך הגובר והקובע בכל עניין הקשור לפריטים המצויים בדירה.

מקרא:

- שטח משותף
- כנכ דיידי הבניין
- לחך
- לוח חשמל דירתי
- ספ מוגבה / מונמד
- מערכת הסינון למסל"ד
- מקום מיועד למדחס מ"א
- מחלה כביסה
- מקום מיועד למקרר
- מקום מיועד למדיה כלים
- מקום מיועד לכיורים
- מקום מיועד למכונת כביסה
- דוד מים
- כיוור
- קוטוס / צנז / צמל
- הכנה לזקף מכונת כביסה
- הכנה לניקוז מאגנים בקור
- מחז מים
- ונטה בתקרה
- ונטה יציאה בגג, מקל סבא
- ונטה בקור
- צינור 8" במסל"ד
- צינור 4" במסל"ד



חתימת הרוכשים:

חתימת המוכר:

תאריך:

בניין: 1-2, 4-9, 11-12, 14-19, 21-22, 25-27, 29-31, 33-36

05.12.2022

קומה: מרתף

מהדורה: 01

קנ"מ: 1:100

תאריך:

תאריך:

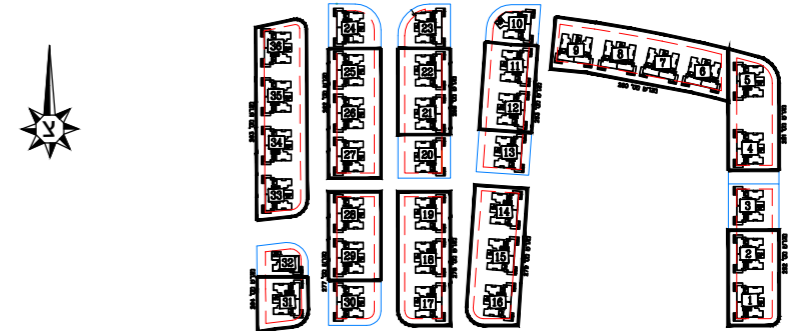
RON GOLAN
ARCHITECTS Ltd.

ארזי הנגב
עודד שריקי
ייזום ובניה בע"מ

נתיבות המושבה

נתיבות

מגרש מס': 252, 281, 280, 253, 279, 278, 258, 262, 277, 264, 263



הערות לתכנית:

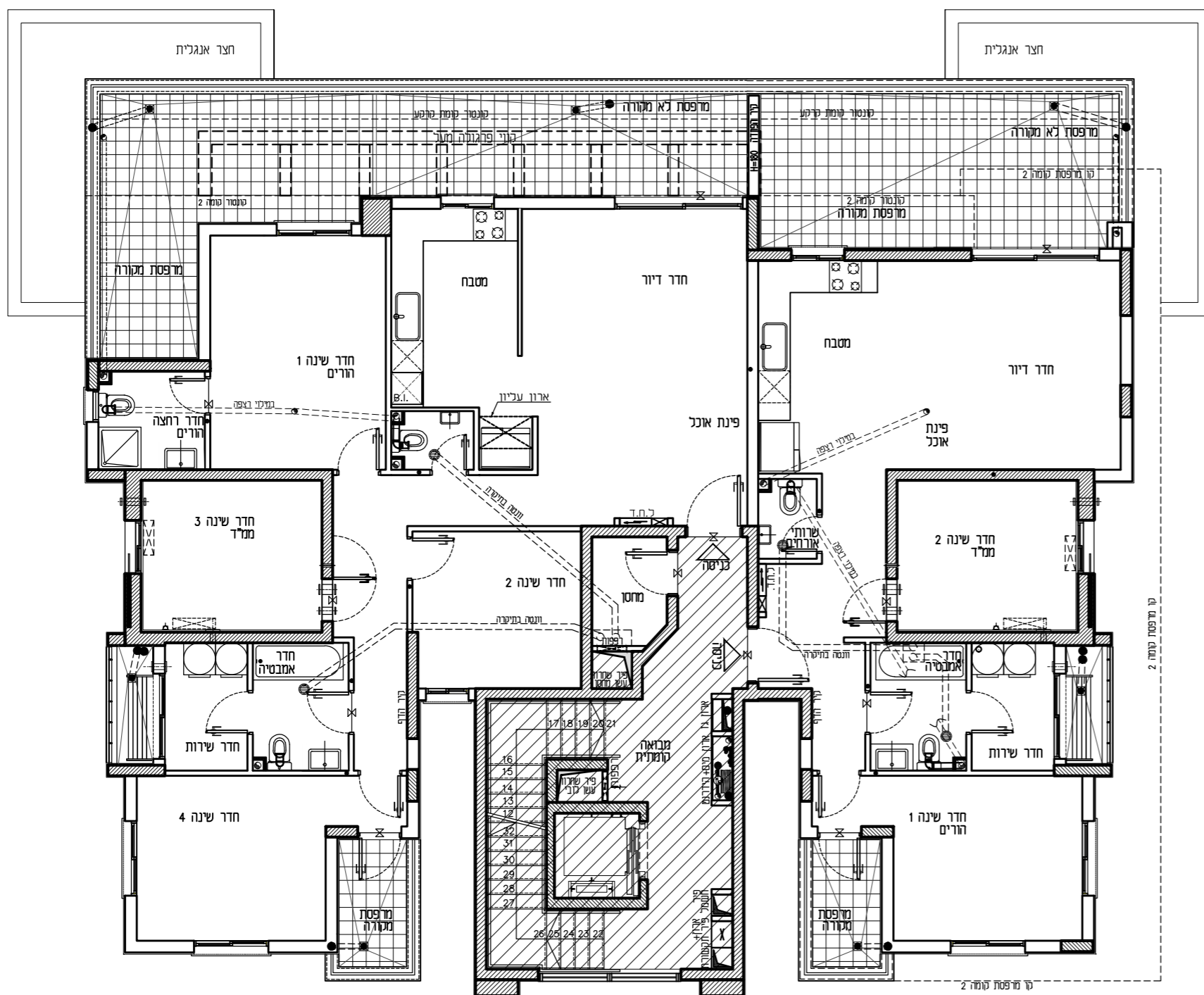
- המידות המוצגות בתכנית הן מידות בנייה (ברוטו) מעורב בנייה לפרט בנייה. המידות הגוליות (נטו) של החלקים מתחבולות ע"י החסרות עובי הטיח ו/או חיפוי, בכל צד, לפי הצורך. מידות החדרים הן לפני ציפוי פנים וטיח.
- המידות המוצגות בתכנית הן מידות מתוכננות. היתכנה סטיית מידות אלה, כתוצאה משוניים, הנובעים מאיכוף התכנון והביצוע, כגון הכנסת עמודים, קורות או צנרת, כתוצאה מחיאלים בין הדישית התכנית וממפריטם המכניים, כתוצאה מודישות הרשיות, וכן כתוצאה של מגבלות דיוק בביצוע וכו"ב.
- סטיית תוהינה קבילות בהתאם לאמור בצו מטר דירות (מפס"ש של מפס"ש תש"ד - 1974).
- החברה רשאית להפחית או להגדיל את מספר יחידות הדיור בבניין ובכך שלא ישנה סך השטחים בבניין.
- לא מסומנים בתוכנית כל העמודים, הקורות, האנדרת, האנמולות, הבליטות, כיסויים אופקיים או אנכיים, הנמכות תחת חתובות ו/או קניזים ותחתים וכו"ב שיוצאו בפועל ככל שירושלפי שיקול דעת החברה ודישית הרשיות. תחתן העברה גמיה אכית ו/או אופקית בגבולם שונים של צנרת/תחיות למטרות שונות (כגון ביוב, אודור, חשמל, כיבוי אש, מים ניקוז, מזון) כדירות, נמחמים הציבורים ו/או הפרטיים ודכוש המשותף - מעבר למסומן בתכנית וזאת לפי שיקול דעת החברה ודישית הרשיות.
- מקום וגודל הסופי של ההכנות למגורים, מודים (ספרינגטרים לכבוי אש) ודודי מים חמים, יושלפי שמש(ככל ששייכים), צינורות ניקוז וקטני ביוב יקבעו בהתאם לשיקול דעת החברה.
- מעל חלק מהתקרות הנמוכות, ככל שקיימות, יתכנו מערכות של תעלות מזוג אור, חשמל, ספרינגטרים וכו"ב.
- החברה רשאית להחזיק ו/או להחזיר להתקין על הגגות מתקנים כגון מאגר מים, אנטנת, מעבד מזוג אור, מתקנים וכו"ב בנוסף לאלה שמסומנים בתכנית.
- יתכנו שוניים לא מהותיים בפחחים, גבדכים, מיקומם, מידתם, או צורתם, לדבות שוניים בחזיתות השונות.
- קבילות הניסיון (כניזים) אכיות, אמבטיות וכו) ארונות המטבח, כיוד המטבח, ההכנה לכניזים, ארונות החשמל וארונות התקשורת המופיעים בתכנית זו הינם להמשה בכבד ויכול ותהיה סטייה במיקומם, גודלם וצורתם המופיעים.
- לאורך הזמנת ריהוט קבוע, המשלכ בחדרים ובבניה (כפי הזמנת), לאורך ביצוע בפועל ולאחר גמר החיפויים, אלו כבצע הזמנת לריהוט או ציוד על סמך תכנית זו.
- הציוד והריהוט, המופיעים בתכנית זו (ורשיים, כניזים, מטר, ארונות קיר, מזגן, מדחס, ועוד) יכ"ב) משודטים לאורך המחשה בכבד, ותוצעה למיקומם, ואינם כניזים במטר.
- פני הריאוף בממד' גבוהים ב- 2-3 ס"מ מפני הריאוף בדירה. פני הריאוף בחודי השרותים יכול יהיו נמוכים מפני הריאוף בדירה. פני הריאוף בדירה גבוהים מפני הריאוף במבואה הממוחית. ביצירה למרפסת הפתוחות - יתכנו סף מגבה או דרוג בריאוף. פני הריאוף במרפסת ו/או בחצר יתנו ויהיה גבוה או נמוך מפני הריאוף בדירה.
- גבולות המגרש יקבעו סופית בתשיים שיאשר כרישום.
- פיתוח המגרש, מיקום החניות, מחסנים, מתקנים סנייים, חודי תפעול וכו"ב אינו סופי ויכול להשתנות בהתאם לקביעת החברה ודישית הרשיות.
- מיקום והפיתוח לאצירת וניסיון האשפה יתכנו וישנו בהתאם לדישיות הרשיות.
- מספר המדרגות בפיתוח ורוחבו, הינם לאינפורמציה ככלית בכבד ויהיה לפי קביעת אדריכל הפיתוח של החברה. עובי קירות התמך עשוי להשתנות בהתאם לגבולם ומיקומם.
- ביצוע עבודות התשתית והפיתוח באזורים ציבוריים אינו באחריות החברה.
- בשטח החצר הצמודות/משופפות, עבריים קווי צנרת מים וכיוב וממוקמות שוחות ביקורת של המערכת המשופפת, בגין כך תירשם זיקת הגאה על המגרש לגישה למערכות אלה.
- מיקומם הסופי של הגומחות(לארונות חשמל, תקשורת צנרת מים, אשפה וכו) אשר מחזיק לדירה יקבעו בהתאם לתכנון יועצי החברה ובתאום עם הרשיות.
- תכנית המגרש הינה תכנית סכמית ונועדה לצרכי התמצאות במקום הבניין במגרשים אין להסיק מתכניתו לגבי מיקום שבינים, מדרגות, ערוגות, תיות, ומתקנים שונים.
- שטחי המסחר והתעסוקה הינם ככל מטרות המותרת עפ"י תב"ע.
- מדרג בתכנית המתייחס לשטחים שמחוץ לגבולות המגרש אינו מחייב את החברה.
- המפרט האכני המוצג להסכם המטר, הוא המסמך הגובר והקובע בכל עניין הקשר לפריטים המצויים בדירה.

מקרא:

- שטח משותף
- ככל דייגי הבניין
- לחוד
- לוח חשמל דירתי
- סף מוגבה / מונמד
- מערכת הסינון לממד'
- מקום מיועד למדחס מ"א
- מחלה כביסה
- מקום מיועד למקרר
- מקום מיועד למדיח כלים
- מקום מיועד לכיורים
- מקום מיועד למכונת כביסה
- דוד מים
- כיוור
- קוטור/צנרת/צמל
- הכנה לזקף מכונת כביסה
- הכנה לכיוד מתקנים בקיר
- מחז מים
- וונטה בתקרה
- וונטה יציאה בגג, מקל סבא
- וונטה בקיר
- צינור 8" בממד'
- צינור 4" בממד'

| | |
|-------------|------|
| טיפוס A1-1 | |
| דירת 5 חד'י | |
| קומה | דירה |
| 3 | 1 |

| | |
|-------------|------|
| טיפוס C1-1 | |
| דירת 3 חד'י | |
| קומה | דירה |
| 4 | 1 |



חתימת הרוכשים:

חתימת המוכר:

תאריך:

בניין: 1-2, 4-9, 11-12, 14-19, 21-22, 25-27, 29-31, 33-36

05.12.2022

קומה: 1

תאריך:

תאריך:

מהדורה: 01

קנ"מ: 1:100

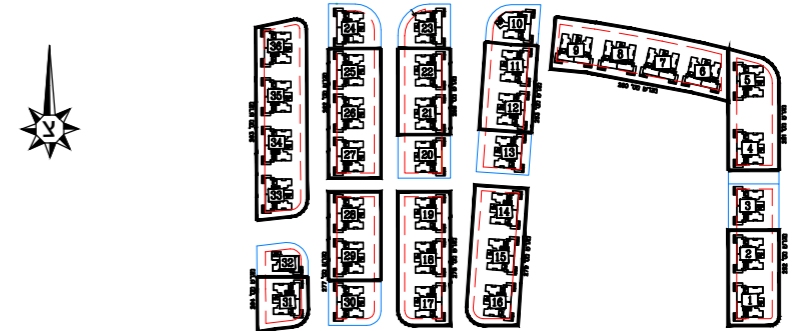
RON GOLAN
ARCHITECTS Ltd.

ארזי הנגב
עודד שריקי
ייזום ובניה בע"מ

נתיבות המושבה

נתיבות

מגרש מס': 252, 281, 280, 253, 279, 278, 258, 262, 277, 264, 263



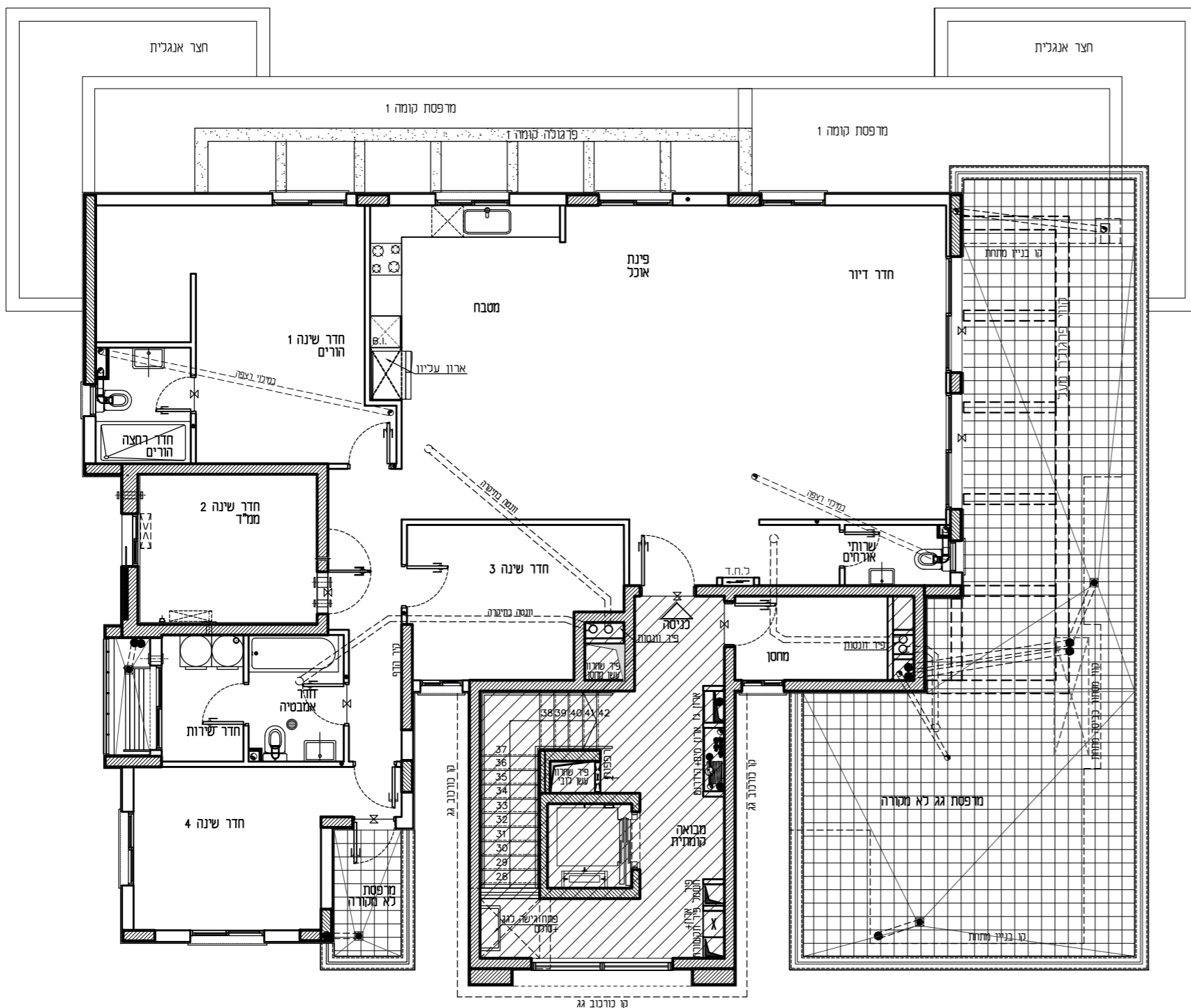
הערות לתכנית:

- המידות המוצגות בתכנית הן מידות בנייה (ברוטו) מעורב בניה לפרט בניה של החלקים מתמכלות ע"י החסרות עובי הטיח ו/או חיפוי. בכל צד, לפי הצורך. מידות החדרים הן לפני ציפי פנים וטיח.
- המידות המוצגות בתכנית הן מידות מתוכננות. היתכנה סטיית ממדות אלה, כתוצאה משוניים, הנובעים מאיכוף התכנון והביצוע, כגון הכנסת עמודים, קורות או צנרת. כתוצאה מחיאלים בין הדישית התרסית וממפרסם הסנינים. כתוצאה מודישות הרשויות. וכן כתוצאה של מגבלות דיוק בביצוע וכי"ב.
- סטיית תוהינה קבילות בהתאם לאמור בצו מטר דירות (מפרס של מפרס) תש"ד - 1974.
- החברה רשאית להפחית או להגדיל את מספר יחידות הדיור בבניין ובכך שלא ישנה סך השטחים בבניין.
- לא מסומנים בתוכנית כל העמודים, הקורות, האנדרת, האנדרת, הבליטות, כיסויים אופקיים או אנכיים, הנמכת תורה, חתובות ו/או קניינים ותותים וכי"ב שבוצעו בפועל ככל שירושלפי שיקול דעת החברה ודישית הרשויות. תחתן העברה גמיה אכרס ו/או אופקית בגבולם שונים של צנרת/תעלות למטרות שונות (כגון ביוב, אורור, חשמל, כי"ב, אש, מים, ניקוז, מז, וכ"ב, בידור, נמחסיס היצורים ו/או הפרסיים וברכוש המשופט) מעבר למסומן בתכנית וזאת לפי שיקול דעת החברה ודישית הרשויות.
- מיקום וגודל הסופי של ההכנות למגנים, מודים (ספרינגלרים לכי"ב אש) וז"ב מים חמים, קופסי שמש (ככל ששייכים), צינורות ניקוז וקסטי ביוב יקבעו בהתאם לשיקול דעת החברה.
- מעל חקק מהתקרות הנמוכות, ככל שקיימות, יתכנו מערכות של תעלות מיוזג אור, חשמל, ספרינגלרים וכ"ב.
- החברה רשאית להחזיק ו/או להחזיק להחזיק על הגאות מתקנים כגון מאגר מים, אנטנת, מעבי מיוזג אור, מפרסם וכי"ב בנוסף לאלה שמסומנים בתכנית.
- יתכנו שוניים לא מהותיים בפחחים, בגדלים, מיקומם, מידתם, או צורתם, לדבות שוניים בחזיתות השונות.
- קבועות הניסיעה (כניסים, אכיות, אמבטיות וכו') ארונות המטבח, מופיעים בתכנית זו הינם להמשה לכבד ויכול וזהיה סטייה במיקומם, גודלם וצורתם הסופיים.
- לאור הזמנת ריהוט קבוע, המשלב בחדרים ובבניה (כפי הזמנת), לאחד ביצוע בפועל ולאחר גמר החיפויים, א"ל כבצע והזמנת לריהוט או ציוד על סמך תכנית זו.
- הציוד והריהוט, המופיעים בתכנית זו (והרסיס, כי"ב, מפרס, ארונות קיר, מזג, מדחס, ועוד כי"ב) משודטים לאורך המחשה בכבד, ונמצעה למיקומם, ואינם כלולים במכר.
- פני הריצוף במכ"ב גבוהים ב 2-3 ס"מ מפני הריצוף בדירה. פני הריצוף בחודי השרותים יוכל יהיו נמוכים מפני הריצוף בדירה. פני הריצוף בדירה גבוהים מפני הריצוף במבואה והמחית. ביציאה למרפסת הפותחת - יתכנו סף מוגבה או דרוג בריצוף. פני הריצוף במרפסת ו/או בחצר יוכל יהיה גבוה או נמוך מפני הריצוף בדירה.
- גבולות המגרש יקבעו סופית בתשרים שיאשר כרישום.
- פיתוח המגרש, מיקום החניות, מחסנים, מתקנים סניניים, חודי תפעול וכי"ב אנו סופי ויכול להשתנות בהתאם לקביעת החברה ודישית הרשויות.
- מיקום והפיתוח לאצירת וסניקוב האשפה יוכלו וישנו בהתאם לדישית הרשויות.
- מפרס המדרגות בפיתוח ורוחבו, הינם לאינפורמציה ככלית בכבד ויהיה לפי קביעת אדריכל הפיתוח של החברה. עובי קירות התמך עשוי להשתנות בהתאם לגבולם ומיקומם.
- ביצוע עבודות התשתית והפיתוח באזורים ציבוריים אינו באחריות החברה.
- בשטח הצרורות הצמודות/משופטות, עבריים קווי צנרת מים וכי"ב וממוקמות שוחות ביקורת של המערכת המשופטת, בג"ז כד תירשם יזקת הגאה על המגרש לגישה למערכות אלה.
- מיקומם הסופי של הגומחות (ארונות חשמל, תקשורת צנרת מים, אשפה וכו') אשר מחזיק לדירה יקבעו בהתאם לתכנון יועצי החברה ובתאום עם הרשויות.
- תכנית המגרש הינה תכנית סכמתית ונועדה לצרכי התמצאות במיקום הבניין במגרש, אין להסיק מתכניתו לגבי מיקום שבינים, מדרגות, ערוגות, תיות, ומתקנים שונים.
- שטחי המסחר והתעסוקה הינם ככל מטרות המותרת עפ"י תב"ע.
- המדרג בתכנית המתייחס לשטחים שמחוץ לגבולות המגרש אינו מחייב את החברה.
- המפרס האכני המוצרף להסכם המכר, הוא המסמך הגובר והקובע בכל עניין הקשור לפריטים המצויים בדירה.

מקרא:

- שטח משותף
- ככל דייגי הבניין
- לח"ד
- לוח חשמל דירתי
- סף מוגבה / מונמד
- מערכת הסינון למכ"ד
- מקום מיועד למדחס מ"א
- מחלה כביסה
- מקום מיועד למקרר
- מקום מיועד נמדח כלים
- מקום מיועד לכיורים
- מקום מיועד למכונת כביסה
- דוד מים
- כירור
- קוטוס / צנרת / צנרת
- הכנה לזקף מכונת כביסה
- הכנה לניקוז מחגנים בקיר
- מחזז מים
- ונטה בתקרה
- ונטה יציאה בגג, מקל סבא
- ונטה בקיר
- צינור 8" במכ"ד
- צינור 4" במכ"ד

| | |
|------------|------|
| טיפוס F1-2 | |
| דירת 5 חד' | |
| קומה | דירה |
| 2 | 5 |



חתימת הרוכשים:

חתימת המוכר:

תאריך:

בניין: 1-2, 4-9, 11-12, 14-19, 21-22, 25-27, 29-31, 33-36

05.12.2022

קומה: 2

תאריך:

תאריך:

מהדורה: 01

קנ"מ: 1:100

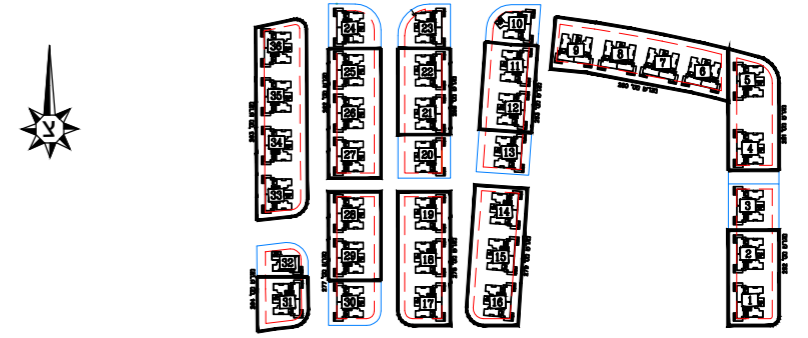
RON GOLAN
ARCHITECTS Ltd.



נתיבות המושבה

נתיבות

מגרש מס': 252, 281, 280, 253, 279, 278, 258, 262, 277, 264, 263

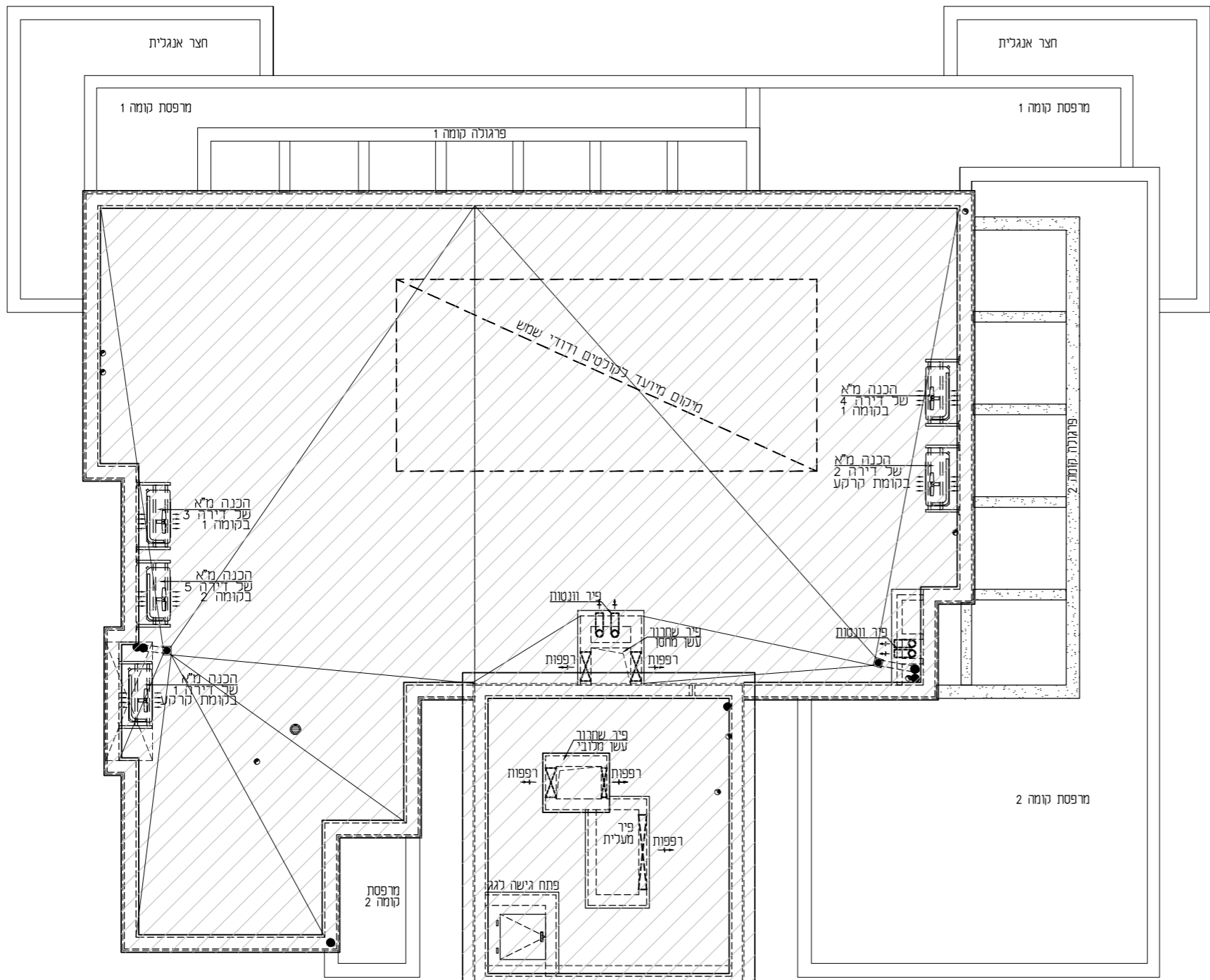


הערות לתכנית:

1. המידות המתוארות בתכנית הן מידות בנייה (ברוטו) מידות בנייה לפרט בנייה. המידות הגוליות (נטו) של החלקים מתחלקות ע"י החסרות עובי הטיח ו/או חיפוי. בכל צד, לפי הצורך. מידות החדרים הן לפני ציפוי פנים וטיח.
2. המידות המתוארות בתכנית הן מידות מתוכננות. היתכנה סטיית ממדות אלה, כתוצאה משוניים, הנובעים מאיכוף התכנון והביצוע, כגון הכנסת עמודים, קורות או צנרת. כתוצאה מחיאלים בין הדישית התכנונית וממפרטם הסנינים. כתוצאה מודישות הרשויות. וכן כתוצאה של מגבלות דיוק בביצוע וכיו"ב.
3. סטיות תוהינה קבילות בהתאם לאמור בצו מטר דירות (מפרט של מפרט) תשל"ד - 1974.
4. החברה נשאית להפחית או להגדיל את מספר יחידות הדיור בבניין ובכך שלא ישנה סך השטחים בבניין.
5. לא מסומנים בתוכנית כל העמודים, הקורות, הצנרת, האנומיות, הבליטות, כיסויים אופקיים או אנכיים, הנמכות תחת החתובות ו/או קניזים ותותבים וכיו"ב. שבוצוע בפועל ככל שירושלפי שיקול דעת החברה ודישית הרשות. תחתן העברה גמיה אכרים ולא אפקית בגבול שנים של צנרת/תעלות למטרות שנות (כגון ביוב, אודור, חשמל, כיבוי, אש, מים, ניקוז, מז, וכ"ב), מכתשים הציבורים ו/או הפרטים ובכונש המשותף - מעבר למסומן בתכנית וזאת לפי שיקול דעת החברה ודישית הרשויות.
6. במקום וגודל הסופי של ההכנות למגנים, מודים (ספינינג'טרים לכיבוי אש) ודודי מים חמים, קובצי שמש (ככל ששייכים), צינורות ניקוז וקסטני ביוב יקבעו בהתאם לשיקול דעת החברה.
7. מעל חקק החתקרות הנמוכות, ככל שקיימות, יתכנו מערכות של תעלות מ"זוג איר, חשמל, ספינינג'טרים וכ"ב.
8. החברה נשאית להחזיק ו/או להחזיק להחזיק על הגאות מתקנים כגון מאגר מים, אנטנת, מעבי מ"זוג אודור, מפותים וכיו"ב בנוסף לאלה שמסומנים בתכנית.
9. יתכנו שניונים לא מהותיים בפחחים, בגדיים, מיקומם, מידתם, או צורתם, לדבות שניונים בחזיתות השונות.
10. קבועות הניסיון (כיוונים, אכיות, אמביות וכו') ארונות המטבח, המופיעים בתכנית זו הינם להמשה בכבד ויכול ותוהיה סטייה במיקומם, גודלם וצורתם הסופיים.
11. לצורך הזמנת ריהוט קבוע, המשלב בחזרים ובבניה (כפי הזמנה), לאחד ביצוע בפועל ולאחר גמר החיפויים, אין לבצע והזמנת כריהוט או ציוד על סמך תכנית זו.
12. הציוד והריהוט, המופיעים בתכנית זו (והריהוט, כיוריים, משר, ארונות כיר, מזג, מדחס, ועוד כיו"ב) משודטים לצורך המשלה בכבד, והצעה למיקומם, ואינם כלולים במכר.
13. פני הריצוף בממ"ד גבוהים ב- 2-3 מ"מ מפני הריצוף בדירה. פני הריצוף בחזרי השרותים יכול יהיו נמוכים מפני הריצוף בדירה. פני הריצוף בחזרי גבוהים מפני הריצוף במבואה והמסות. ביציה למספות הפתוחות - יתכנו סף מגבה או דרוג בריצוף. פני הריצוף במרפסת ו/או בחצר יוכל יהיה גבוה או נמוך מפני הריצוף בדירה.
14. גבולות המגרש יקבעו סופית בתשרים שיאשר כרישום.
15. פיתוח המגרש, מיקום החניות, מחסנים, מתקנים סנייים, חזרי תפעול וכיו"ב אינו סופי ויכול להשתנות בהתאם לקביעת החברה ודישית הרשויות.
16. המיקום והפיתוח לאצירת וניסיון האשפה יתכנו וישנו בהתאם לדישית הרשויות.
17. מספר המדרגות בפיתוח ורוחבו, הינם לאינפורמציה ככלית בכבד ויהיה לפי מבית אדריכל הפיתוח של החברה. עובי קירות התמך עשוי להשתנות בהתאם לגבוהם ומיקומם.
18. ביצוע עבודות התשתית והפיתוח באזורים ציבוריים אינו באחריות החברה.
19. בשטח החצרות הצמודות/משופפות, עוברים קווי צנרת מים וכיוב ומתקמות שוחות ביקורת של המערכת המשופפת, בג"ז כד תירשם זיקת הגאה על המגרש לגישה למערכות אלה.
20. מיקומם הסופי של הגומחות (ארונות חשמל, תקשורת צנרת מים, אשפה וכו') אשר מחזיק לדירה יקבעו בהתאם לתכנון יועצי החברה ובתאום עם הרשויות.
21. תכנית המגרש הינה תכנית סכמתית ונועדה לצרכי התמצאות במיקום הבניין במגרשים אין להסיק מתכניתו לגבי מיקום שבינים, מדרגות, ערוגות, תצות, ומתקנים שונים.
22. שטחי המסחר והתעסוקה הינם ככל מטרות המותרת עפ"י תב"ע.
23. המדרע בתכנית המתייחס לשטחים שמחוי לגבולות המגרש אינו מחייב את החברה.
24. המפרט האכני המוצרף להסכם המכר, הוא המסמך הגובר והקובע בכל עניין הקשר לפריטים המצויים בדירה.

מקרא:

- שטח משותף
- כנכ דיידי הבניין
- לחז
- לוח חשמל דירתי
- סף מוגבה / מונמד
- מערכת הסינון לממ"ד
- מקום מיועד למדחס מ"א
- מחלה כביסה
- מקום מיועד למקרר
- מקום מיועד למדיה כלים
- מקום מיועד לכיורים
- מקום מיועד למכונת כביסה
- דוד מים
- כיור
- קולטן / צנרת / צמל
- הכנה לזקף מכונת כביסה
- הכנה לניקוז מזגנים בקיר
- מחז מים
- ונטה בתקרה
- ונטה יציאה בגג, מקל סבא
- ונטה בקיר
- צינור 8" בממ"ד
- צינור 4" בממ"ד



חתימת הרוכשים: _____
 תאריך: _____

חתימת המוכר: _____
 תאריך: _____

תאריך: _____
 קומה: גג
 מהדורה: 01

בניין: 1-2, 4-9, 11-12, 14-19, 21-22, 25-27, 29-31, 33-36
 קומה: גג
 קנ"מ: 1:100

RON GOLAN ARCHITECTS Ltd.
ארזי הנגב עווד שריקי
 ייזום ובניה בע"מ
 ג. רון אדריכלים בע"מ