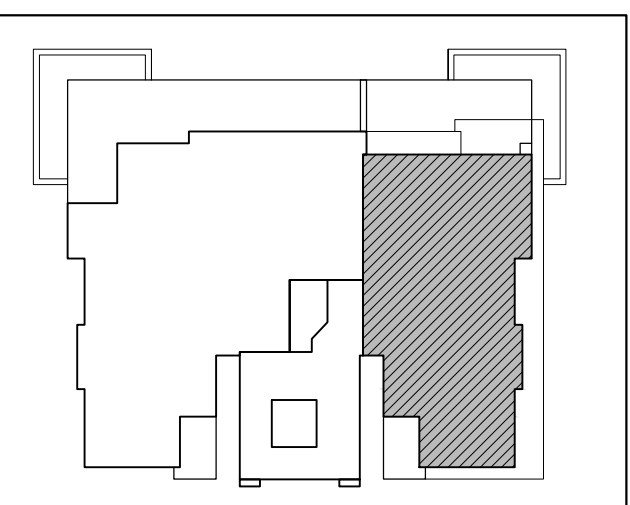


# נתיבות - המושבה



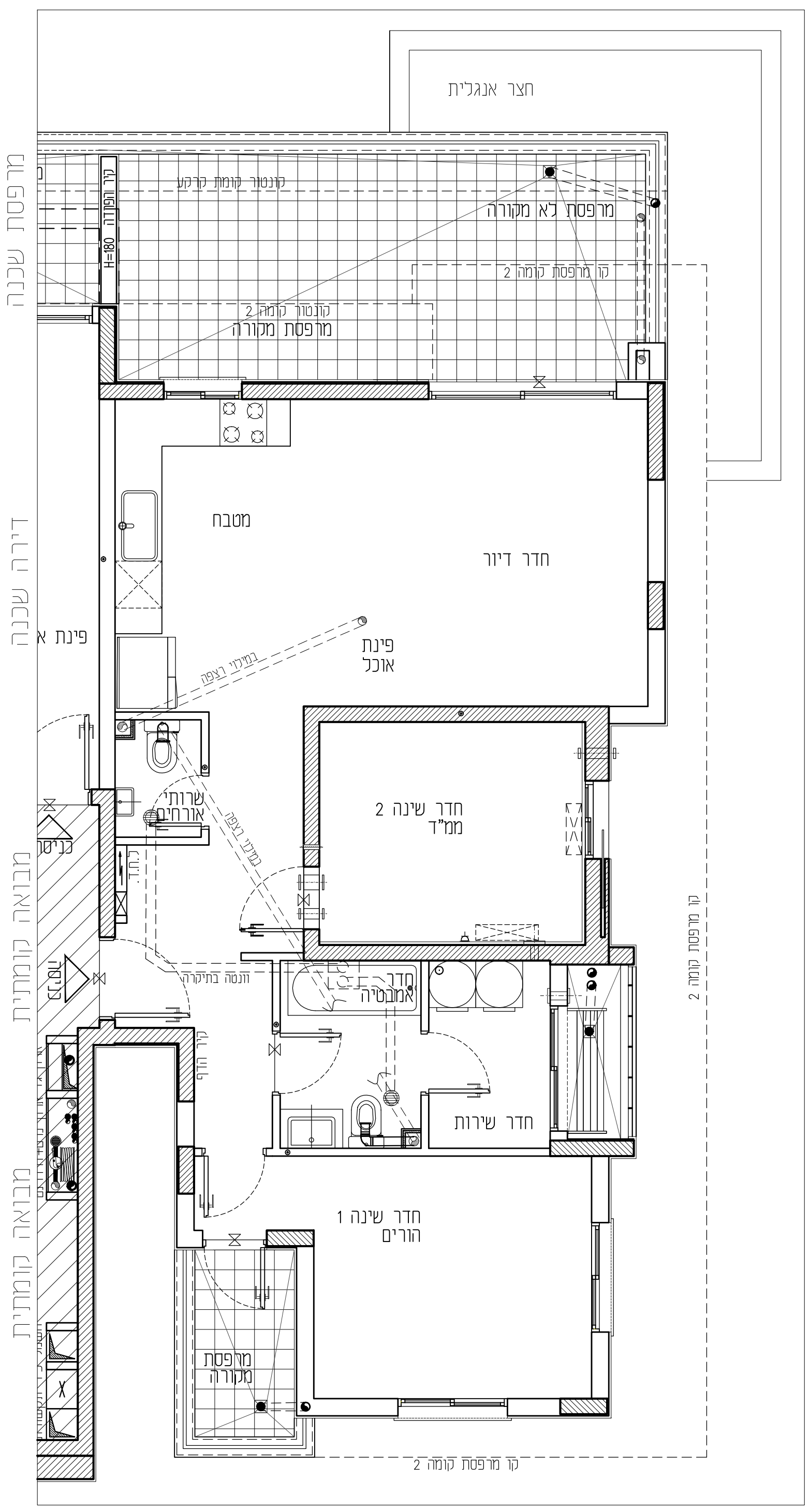
מס' בניין: 34

מס' קומה:	1	תאריך:	05.12.2022
מס' דירה:	4	מהדורה:	01
מס' טיפוס:	C1-1	קנ"מ:	1:50
מס' חדרים:	3	חניה:	

חתימת המוכר:	חתימת הרוכשים:
תאריך:	תאריך:

- הערות לתכנית:**
- המידות המתוארות בתכנית הן מידות בנייה (ברוטו) מקור בנייה לבנין בנייה. המידות הגוליות (נטו) של החלקים מתקבלות ע"י החסרות עובי היתר ו/או חיפוי, בכל צד. לפי הצורך, מידות החדרים הן לפי ציפוי פנים וטיח.
  - המידות המתוארות בתכנית הן מידות מתוכננות. הנובעים מאיכות התכנון ותיתכנה סטיות ממידות אלה, כתוצאה משינויים, הנובעים מאיכות התכנון והרישוי, וכן כתוצאה של מגבלות דיוק בביצוע וכיו"ב.
  - סטיות תריפה קבועות בהתאם לאמור בצו מכו דירות (סופס של מפרס) תשל"ד 1974.
  - החברה רשאית להפחית או להגדיל את מספר יחידות הדיוור בבניין ובליכוד שלא ישנה סד השטחים בבניין.
  - לא מסומנים בתוכנית כל העמודים, הקורות, הצנרת, הגומחות, הבליטות, לטיים אופקים או אנכיים, הנמכות תחת התוכנית ו/או לטיים חתולים וכיוצא בזה, לפי שיקול דעת החברה ודרישת הרוכש. היתכן העברה מזהה אפיקים ו/או אפיקים בגבהים שונים של צנרת/עמלות למטרות שונות (כגון בויב, אורוד, חשמל, ליבוי, אשמים, גז, ז"כ) בדירות, במחסנים, חצי בורים ו/או חפ"טים וברכוש והמש"ט. מעבר למסומן בתכנית וזאת לפי שיקול דעת החברה ודרישת הרושיות.
  - מיקום וגודל הסופי של ההכנות למזגנים, מתים (ספרינגלרים לכביד אש) וד"י מים חמים, קולטי שמש, שמש, סכך (שטיחים), צינורות ניקוד וקלטת ביוב יקבעו בהתאם לשיקול דעת החברה.
  - מכל חלק מהתקנות הנמוכות, ככל שקיימות, יתכנו מערכות של תעלות מיוג או,י, חשמל, ספרינגלרים וכד'.
  - החברה רשאית להתקין ו/או להחזיר להחזיק על הגגות מתקנים כגון מאגר מים, אנטנות, מעבי מיוג אויר, מפוחים וכו"ב בנוסף לאלה שמסומנים בתכנית.
  - יתכנו שינויים לא מחויבים בחתכים, בגדלים, מיקומם, מידתם, או צורתם, לדבות שינויים בחזיתות השונות.
  - מבועות הטיגיא (כיריים, אסלות, אמבטיה וכד') ארונות המטבח, כיוו המטבח, ההכנה לכיריים, ארונות החשמל וארונות התקשורת המופיעים בתכנית זו הינם להמחשה בלבד ויכולו והוריה סטייה במיקומם, גודלם וצורתם הסופיים.
  - לאורך חומת ריחוס קבוע, המשלב בחדרים ובבניה (כגון ארונות מטבח, ארונות קיר וכד') יש לקחת מידות פועל באור (לפי הוניה) לאחר ביצוע הפועל ולאחר גמר החיפויים, או לבצע המנות לריחוס או צידו על סמך תכנית זו.
  - הציוד והריחוס, המופיעים בתכנית זו (והיטים, כיריים, מקור, ארונות קיר, מזגן, מדחם, ועוד כיו"ב) משוטטים לצורך המחשה בלבד, וכהצעה למיקומם, ואינם כנויים במכר.
  - פני הריצוף בממד' גבוהים ב- 2-3 ס"מ מפני הריצוף בדירה. פני הריצוף בחדרי השירותים יכול ויהיו נמוכים מפני הריצוף בדירה. פני הריצוף בחדרי רחצה נמוכים מפני הריצוף בדירה כגון- 1-1 ס"מ. פני הריצוף בדירה גבוהים מפני הריצוף במבואה הממוחזרת. ביציאה למרפסת הפתוחות יתכן סף מוגבה או דרוג בריצוף. פני הריצוף במרפסת ו/או בחצר הריצוף בדירה.
  - גבולות המגרש יקבעו סופית בתשרים שיאשר לרישום.
  - פיתוח המגרש, מיקום חניית, מתקנים, מתקנים סכניים, חדרי תפעול וכיו"ב אינו סופי ויכול להשתנות בהתאם למדיניות החברה ודרישת הרושיות.
  - המיקום והפיתוח לא יצירת ונטיקוק האשפה יתכן וישנו בהתאם לדרישת הרושיות.
  - מספר המדרגות בפיתוח ורוחבו, הינם לאינפורמטיבי כללית בכבד ויהיה לפי קביעת אדריכל הפיתוח של החברה. עובי קירות החמם עשוי להשתנות בהתאם לגובהם ומיקומם.
  - ביצוע עבודות התשתית והפיתוח באזורים ציבוריים אינו באחריות החברה.
  - בשטח החצר/הצמודות/משוטפות, עוברים קווי צנרת מים וביוב וממוקמות שוחות ביקורת של המערכת המשוטפת. גבול כד' תירשם זיקת הגאה על המגרש לגישה למערכות אלה.
  - מיקומם הסופי של הגומחות/ארונות חשמל, תקשורת צנרת מים, אשפה וכד' אשר מחוץ לדירה יקבעו בהתאם לתכנון יועצי החברה ובתאום עם הרושיות.
  - תכנית המגרש הינה תכנית סכמטית ונועדה לצרכי התמצאות במיקום הבניין במגרש, אין להטות מתכנית זו לגבי מיקום שביכים, מדרגות, ערוגות, חניית, ומתקנים שונים.
  - שטחי המסחר והתעסוקה הינם ככל מסרה והמותר עפ"י תב"ע.
  - המידע בתכנית המתייחס לשטחים שמחוץ לגבולות המגרש אינו מהי"ב את החברה.
  - המפרט האבני המצורף להסכם המכר, הוא המסמך הגובר והקובע בכל עניין המשרד לכרישים המצויים בדירה.

התוכנית אינה סופית ומתנית בקבלת היתר בנייה. ייתכנו שינויים בהתאם לדרישות הרשיות היועצים הסכניים והתכנות החברה.



מרפסת שכנה

דירה שכנה

מבואה קומתית

מבואה קומתית

<p><b>מקרא:</b></p> <p>סף מוגבה / מנומד</p> <p>מרכנת הסינון לממד'</p> <p>כוח חשמל דירתי</p>	<p>מקום מיועד למקרר</p> <p>מקום מיועד לכיריים</p> <p>מקום מיועד למדיח כלים</p> <p>מקום מיועד למכונת כביסה</p>	<p>מחלקה כביסה</p> <p>מקום מיועד למדחם מ"א</p> <p>דוד מים</p> <p>מקום מיועד למכונת כביסה</p>	<p>סגירת גבס לנקוטנים</p> <p>קונסטרוקציה צמל</p> <p>הכנה לזקף מכונת כביסה</p> <p>הכנה לניקוד מזגנים</p> <p>הכנה למייבש צינור פליטת אוויר</p> <p>צנרת מערכת טלרית</p>	<p>מתח מים</p> <p>צינור 8" /הכנה למיזוג</p> <p>צינור 4" /הכנה למיזוג</p> <p>ונסה בקיר</p> <p>ונסה בתקרה</p> <p>ברז גן /מרפסת</p>	<p>מקור א:</p> <p>מקור ב:</p> <p>מקור ג:</p>
---	---	--	--	--	--

**RON GOLAN ARCHITECTS Ltd.**

**ארזי הנגב עו"ד שריקי ייזום ובניה בע"מ**

ג. רון אדריכלים בע"מ