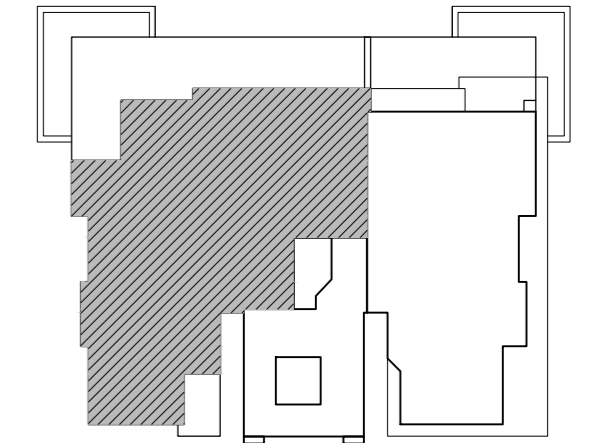


נתיבות - המושבה



מס' בניין: 24

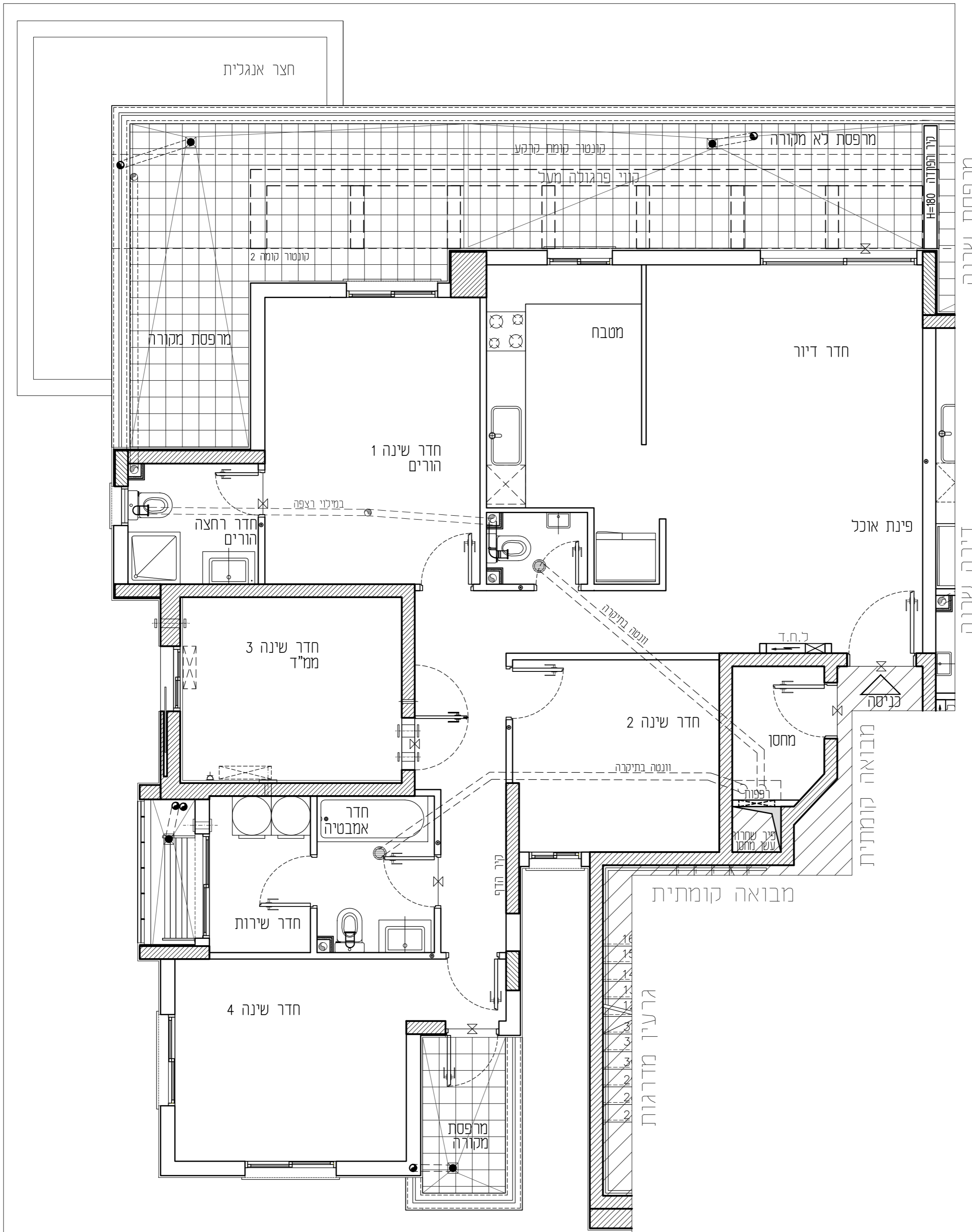
מס' קומה:	1	תאריך:	05.12.2022
מס' דירה:	3	מהדורה:	01
מס' טיפוס:	A1-1	קנ"מ:	1:50
מס' חדרים:	5	חניה:	

חתימת המוכר:	חתימת הרוכשים:
תאריך:	תאריך:

הערות לתכנית:

- המידות המתוארות בתכנית הן מידות בנייה (ברוטו) מקור בנייה לבנין. המידות הגלויות (נטו) של החללים מתקבלות ע"י החסרות עובי היתר ולא חופי, בכל צד. לפי הצורך, המדידות יבוצעו לפי ציפוי פנים וסוף המידות המתוארות בתכנית הן מידות מתוכננות. תיתכנה טעויות ממידות אלה, כתוצאה משינויים, תוספות או צנרת, כתוצאה מתיאומים בין הדישיות והדרישות והמפרטים הסכמיים, כתוצאה מדרישות והשינויים, וכן כתוצאה של מגבלות דיוק בביצוע וכיו"ב.
- מדידות חריגה קבועות בהתאם לאמור בצו מכו דירות (סופס של מפרט) תעש"ד 1974.
- החברה רשאית להפחית או להגדיל את מספר יחידות הדיוק בבניין ובכך שלא ישנה סד השטחים בבניין.
- לא מסומנים בתוכנית כל המעדרים, הקורות, הצנרת, הגומחות, הבליטות, לסיים אופקים או אנכים הנמכות תחת התוכנית ולא סומנים ותחתיהם וכיו"ב שביצעו כלכלי שירותי שיקור דעת החברה ודרישות השינויים. תחת העננה מדידה מלאה אופקית בגבהים שונים של צנרת/מערכות למטרות שונות (כגון כיוון, אורור, חשמל, כיבוי אש, מים, גז, זכויות, בטיחות, מחסנים, חצי בורים ולא הפריטים וברכוש והמשטח). מעבר למסומן בתכנית וזאת לפי שיקור דעת החברה ודרישות השינויים.
- מיקום וגודל הסופי של ההכנות למזגנים, מתווספים/מקוריים לכבי (אשדודי) מים חמים, קולסי שמשכנכך (שמימים), צינורות ניקוד וקלטת ביוב יקבעו בהתאם לשיקור דעת החברה.
- מכל תחבול מיווג אידי, חשמל, ספרינקלרים וכד'. יתכנו מערכות של תעלות מיווג.
- החברה רשאית לתקן או לא להחזיר להמתין על הגגות מתקנים כגון מאגר מים, אנטנות, מעבי מיווג אוויר, מפוחים וכיו"ב בנוסף לאלה שמסומנים בתכנית.
- יתכנו שינויים לא מוחייבים בחתכים, בגדלים, מיקומם, מידתם, או צורתם, לדבות שינויים בחזיתות השונות.
- מבועות הסיניצה (כיונים), אסלות, אמבטיה וכד' ארונות המטבח, כיוון המטבח, הכנה לכיורים, ארונות החשמל וארונות התקשורת המופיעים בתכנית זו הינם להמחשה בלבד ויכולו להיחלף בסטייה במיקומם, גודלם וצורתם הסופיים.
- לאורך חומת ריחוק קבוע, המשלב חדרים וכבניה (כגון ארונות מטבח, ארונות קיר וכד') יש לבחור מידות פועל באור (לפי הדימה) לאחר ביצוע שיקור ולקבוע מידות חופיים. אין לבצע חומות לריחוק או ציוד על סמך תכנית זו.
- הציוד והריחוק, המופיעים בתכנית זו (והיחסים ביניהם, מקור, ארונות קיר, מזגן, מדחם, ועוד כיו"ב) משורטטים לצורך המחשה בלבד, וכהצעה למיקומם, ואינם נכונים במלך.
- פני הריצוף בממד' גבוהים ב-3 ס"מ מפני הריצוף בדירה. פני הריצוף בחדרים השירותיים יכול ויהיו נמוכים מפני הריצוף בדירה. פני הריצוף בחדרים רחצה נמוכים מפני הריצוף בדירה כגון-1 ס"מ. פני הריצוף בדירה גבוהים מפני הריצוף במבואה הממוחזרת. ביציאה למסדרות הפתוחות - יתכן סף מוגבה או דרוג בריצוף. פני הריצוף במסדרות/או בחצר הממוחזרת.
- יכול ויהיה גובה או נמוך מפני הריצוף בדירה.
- גבולות המגרש יקבעו סופית בתשרים שאישר לרישום.
- פיתוח המגרש, מיקום חניית, מחסנים, מתקנים סכניים, חדרי תפעול וכיו"ב אינו סופי ויכול להשתנות בהתאם למדידת החברה ודרישות השינויים.
- יתכן וישנו בהתאם לדרישות השינויים.
- מספר המדרגות בפיתוח ורוחבו, הינם לאינפורמטיבי כללית בכבד ויהיה לפי קביעת אדריכל הפיתוח של החברה. עובי לירות החמם עשוי להשתנות בהתאם לגובהם ומיקומם.
- ביצוע עבודות התשתית והפיתוח באזורים ציבוריים אינו באחריות החברה.
- בשטח החצר/הצמוד/משופות, עוברים קווי צנרת מים וביוב וממוקמות שוחות ביקורת של המערכת המשופות. גבול כד' תירשם זיקת הגאה על המגרש לגישה למערכות אלה.
- מיקומם הסופי של הגומחות/ארונות חשמל, תקשורת צנרת מים, אשפה וכד' אשר מחוץ לדירה יקבעו בהתאם לתכנון יועצי החברה ובתאום עם הרשויות.
- תכנית המגרש הינה תכנית סכמטית ונועדה לצרכי התמצאות במיקום הבניין במגרש, אין להטות מתכנית זו לגבי מיקום שביכים, מדרגות, ערוגות, חניית, ומתקנים שונים.
- שטחי המסחר והתעסקה הינם ככל מסרה המותרת ע"י תב"ע.
- המידע בתכנית המתייחס למסחים שמחוץ לגבולות המגרש אינו מהי"ב את החברה.
- מספרים האבני המצורף להסכם המכר, הוא המסמך הגובר והקובע בכל עניין המשך לכריטיים המצויים בדירה.

התוכנית אינה סופית ומותנית בקבלת היתר הבניה. ייתכנו שינויים בהתאם לדרישות הרשויות היועצים הסכמיים והחלטות החברה.



<p>מקרא:</p> <ul style="list-style-type: none"> סף מוגבה / מנומד מחיצה מערכת הסינון לממד' כוח חשמל דירתי 	<ul style="list-style-type: none"> מקום מיועד למקרר מקום מיועד לכיורים מקום מיועד למדיח כלים כיוור 	<ul style="list-style-type: none"> מחלה נביסה מקום מיועד למדרס מ"א דוד מים מקום מיועד למכונת נביסה 	<ul style="list-style-type: none"> סגירת גבס לנקוטנים קונסול צנרת/צמל הכנה לזקף מכונת נביסה הכנה לניקוד מזגנים הכנה למייבש צינור פליטת אוויר צנרת מערכת טלרית 	<ul style="list-style-type: none"> מתז מים צינור 8" /הכנה למיזוג צינור 4" /הכנה למיזוג וונטה בקיר וונטה בתקרה ברז גן/מרפסת
---	--	--	---	--

RON GOLAN ARCHITECTS Ltd.

ארזי הנגב עודד שריקי ייזום ובניה בע"מ

ג. רון אדריכלים בע"מ