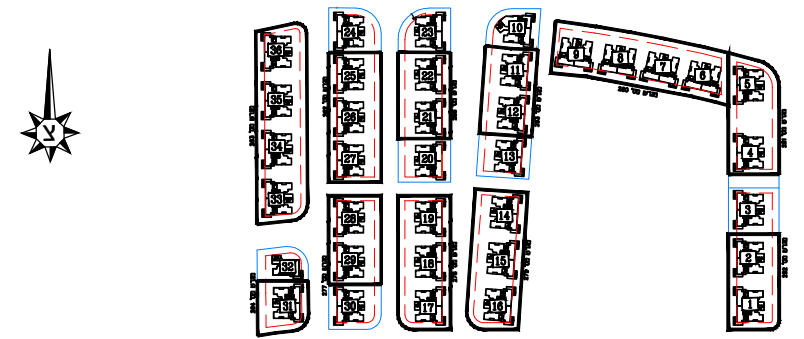


# נתיבות המושבה

## נתיבות

מגרש מס': 252, 281, 280, 253, 279, 278, 258, 262, 277, 264, 263

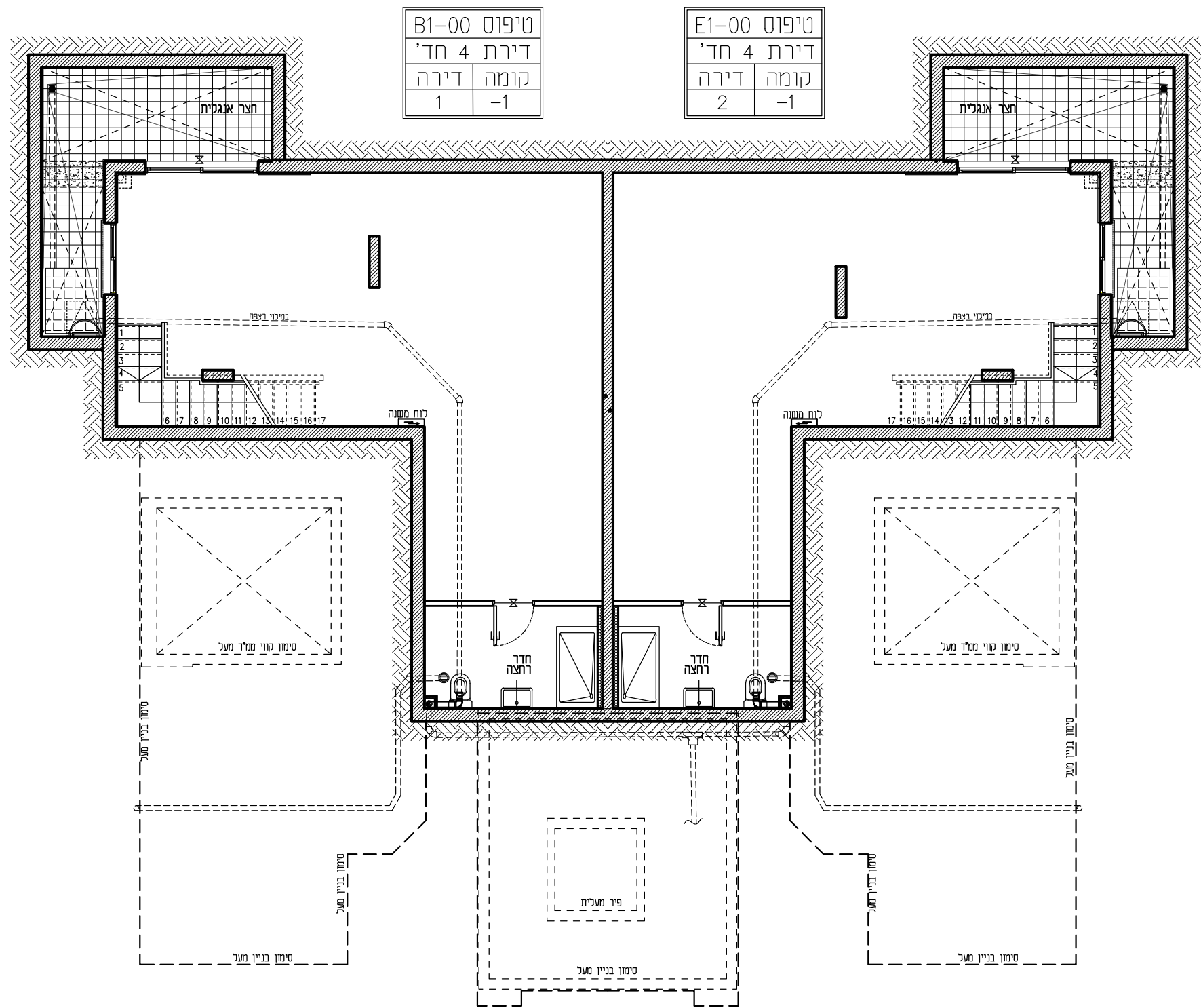


### הערות לתכנית:

- המידות הממוצעות בתכנית הן מידות בנייה (ברוטו) מלבד בנייה ליד בנייה. המידות הגוליות (נטו) של החלקים מתחבולות ע"י החסרות עובי הטיח ו/או חיפוי. בכל צד, לפי הצורך. מידות החדרים הן לפני ציפוי פנים וטיח.
- המידות הממוצעות בתכנית הן מידות מתוכננות. היתכנה סטיית ממדות אלה, כתוצאה משוניים, הנובעים מאיכוף התכנון והביצוע, כגון הכנסת עמודים, קורות או צנרת. כתוצאה מחיאלים בין הודישת התכנון וממפוס המכניים. כתוצאה מודישות הרשויות. וכן כתוצאה של מגבלות דיוק בביצוע וכיו"ב.
- סטיית תוהינה קבילות בהתאם לאמור בצו מטר דירות (מפוס של מפוס) תשר"ד - 1974.
- החברה רשאית להפחית או להגדיל את מספר יחידות הדיור בבניין ובכך שלא ישנה סך השטחים בבניין.
- לא מסומנים בתוכנית כל העמודים, הקורות, הצנרת, האומנות, הבליטות, כיסויים אופקיים או אנכיים, הנמכות תמך, תחתיות ו/או קניזים ותחתיתם וכיו"ב שיוצאו בפועל ככל שירושלפי שיקול דעת החברה וודישת הרשות. תחתית העברה גמיה אכרית ו/או אופקית בגובה שונים של צנרת/תחתית למטרות שונות (כגון ביוב, אודור, חשמל, כיבוי אש, מים ניקוח, מזון, כבירות, נמחנים היצורים ו/או הפסיים ודכוש המשולש). מעבר למסומן בתכנית וזאת לפי שיקול דעת החברה וודישת הרשויות.
- מקום וגודל הסופי של ההכנות למגנים, מודים (ספיינגלרים לכבוי אש) וודי מים חמים, קובסי (משל ככל ששיימים), צינורות ניקוח וקטני ביוב יקבעו בהתאם לשיקול דעת החברה.
- מעל חקק מהתקרות הנמוכות, ככל שקיימות, יתכנו מערכות החברה רשאית להחזיק ו/או להחזיר להתקין על הגגות מתקנים כגון מאגר מים, אנטנת, מעבד מזוג אוויר, מפוחים וכיו"ב בנוסף לאלה שמסומנים בתכנית.
- יתכנו שוניים לא מהותיים בפחחים, בגדלים, מקומם, מידתם, או צורתם, לדבות שנויים בחזיתות השונות.
- קבועות הניסיון (כיוונים, אכיות, אמביות וכו') ארונות המטבח, כיד המטבח, ההכנה לכיורים, ארונות החשמל וארונות התקשורת המופיעים בתכנית זו הינם להמשה בלבד ויכול ויהיה סטייה במקומם, גודלם וצורתם הסופיים.
- לאורך הזמנת ריהוט קבוע, המשלב בחדרים ובבניה (כפי הזמנת מטבח, ארונות קיר וכו') יש לכתות מידות בפועל באחר אלו בצבע והזמנת לריהוט או ציוד על סמך תכנית זו.
- הציוד והריהוט, המופיעים בתכנית זו (רהיטים, כיורים, מפר, ארונות קיר, מזגן, מדחס, ועוד כיו"ב) משודטים לאורך להמשה בכבד, ולהעשה למיקומם, ואינם נכללים במכר.
- פני הריצוף במס"ד גבוהים ב- 2-3 ס"מ מפני הריצוף בדירה. פני הריצוף בחדרי השרותים יכול יהיו נמוכים מפני הריצוף בדירה בכ- 1 ס"מ. פני הריצוף בדירה גבוהים מפני הריצוף במבואה הממוחית. ביצירה למרפסת הפתוחות - יתכנו 90 מגבה או דרוג בריצוף. פני הריצוף במרפסת ו/או בחצר יכל יהיה גבוה או נמוך מפני הריצוף בדירה.
- גבולות המגרש יקבעו סופית בתשרים שיאשר כרישום.
- פיתוח המגרש, מיקום החניות, מחסנים, מתקנים סכניים, חדרי תפעול וכיו"ב אינו סופי ויכול להשתנות בהתאם לקביעת החברה וודישת הרשויות.
- מיקום והפיתוח לאצירת ונסינוק האשפה יתכנו וישנו בהתאם לדרישות הרשויות.
- מספר המדרגות בפיתוח ורוחבו, הינם לאינפורמציה ככלית בלבד ויהיה לפי טבעת אדריכלי הפיתוח של החברה. עובי קירות התמך עשוי להשתנות בהתאם לגובהם ומיקומם.
- ביצוע עבודות התשתית והפיתוח באזורים ציבוריים אינו באחריות החברה.
- בשטח החצר הצמודות/משוטפות, עבריים קווי צנרת מים וכיוב וממוקמות שוחות ביקורת של המערכת המשוטפת, בגין כך תירשם זיקת הגאה על המגרש לגישה למערכות אלה.
- מיקומם הסופי של הגומחות (ארונות חשמל, תקשורת צנרת מים, אשפה וכו') אשר מחזיק לדירה יקבעו בהתאם לתכנון יועצי החברה ובתאום עם הרשויות.
- תכנית המגרש הינה תכנית סכמית ונועדה לצרכי התמצאות במקום הבניין במגרשים אין להסיק מתכניתו לגבי מיקום שבינים, מדרגות, ערוגות, תצות, ומתקנים שונים.
- שטחי המסחר והתעסוקה הינם ככל מטרה המותרת עפ"י תב"ע.
- המדרג בתכנית המתייחס לשטחים שמחוץ לגבולות המגרש אינו מחייב את החברה.
- המפרט האכני המוצרף להסכם המכר, הוא המסמך הגובר והקובע בכל עניין הקשור לפריטים המצויים בדירה.

### מקרא:

- שטח משותף
- כנף דויה הבניין
- לחך
- לוח חשמל דירתי
- סף מוגבה / מונמד
- מערכת הסינון למס"ד
- מקום מיועד למדחס מ"א
- מחלה כביסה
- מקום מיועד למקרר
- מקום מיועד למדיה כלים
- מקום מיועד לכיורים
- מקום מיועד למכונת כביסה
- דוד מים
- כיוור
- קוטרוס / צנרת / צנרת
- הכנה לזקף מכונת כביסה
- הכנה לניקוז מאגנים בקור
- מחזז מים
- ונטה בתקרה
- ונטה יציאה בגג, מקל סבא
- ונטה בקור
- צינור 8" במ"ד
- צינור 4" במ"ד



טיפוס B1-00	
דירת 4 חד'	
קומה דירה	-1
1	-

טיפוס E1-00	
דירת 4 חד'	
קומה דירה	-1
2	-

חתימת הרוכשים:

חתימת המוכר:

תאריך:

בניין: 1-2, 4-9, 11-12, 14-19, 21-22, 25-27, 29-31, 33-36

05.12.2022

קומה: מרתף

מהדורה: 01

קנ"מ: 1:100

תאריך:

תאריך:

**RON GOLAN**  
ARCHITECTS Ltd.

**ארזי הנגב**  
עודד שריקי  
ייזום ובניה בע"מ

ג. רון אדריכלים בע"מ

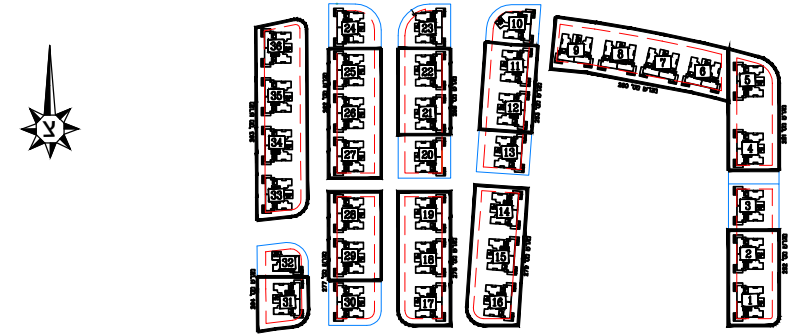




# נתיבות המושבה

## נתיבות

מגרש מס': 252, 281, 280, 253, 279, 278, 258, 262, 277, 264, 263



### הערות לתכנית:

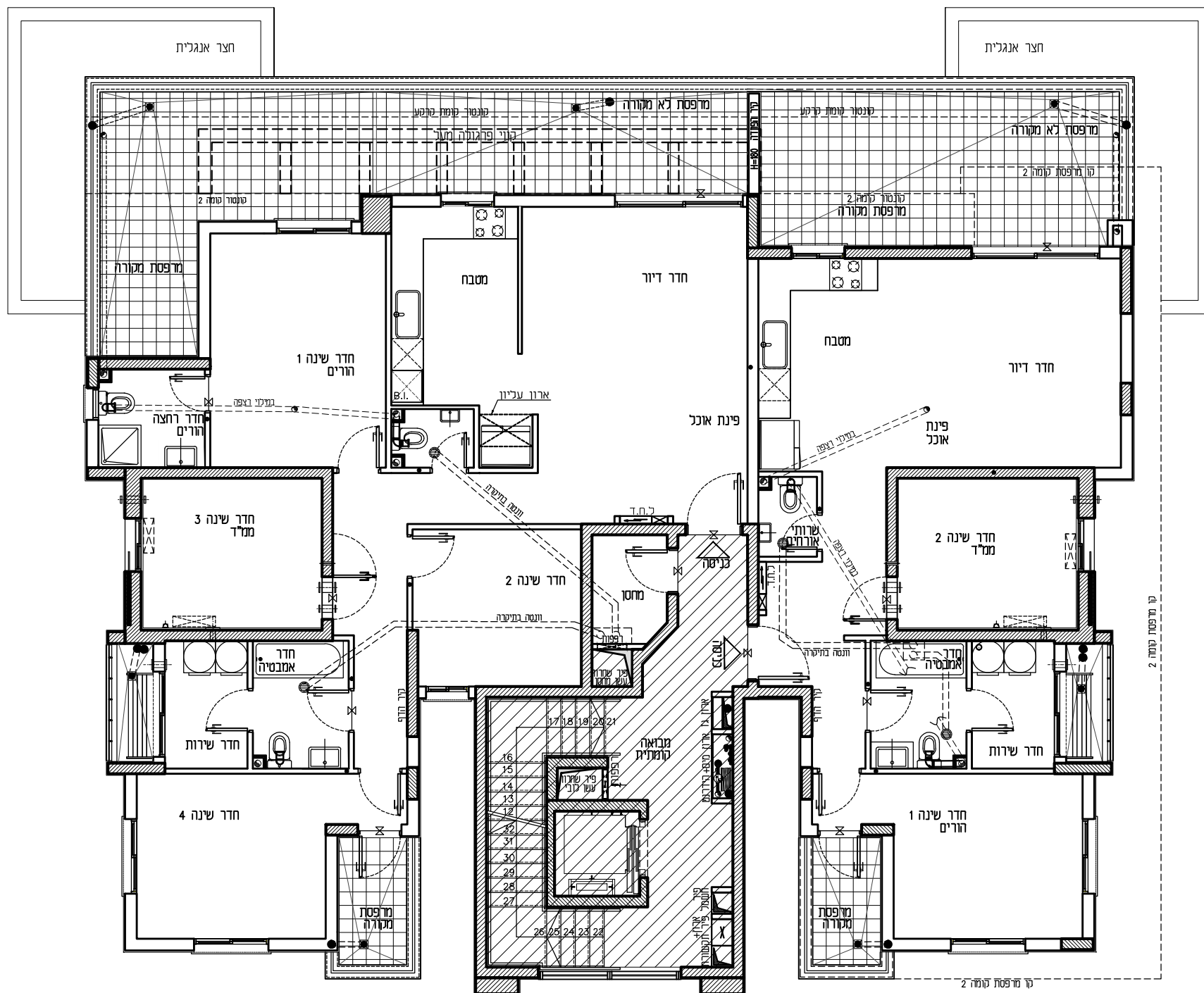
- המידות המוצגות בתכנית הן מידות בנייה (ברוטו) מעורב בנייה לנר בנייה המידות הגוליות (נטו) של החלקים מתמכלות ע"י החסרות עובי הטיח ו/או חיפוי, בכל צד, לפי הצורך. מידות החדרים הן לפני ציפוי פנים וטיח.
- המידות המוצגות בתכנית הן מידות מתוכננות. היתכנה סטיית מידות אלה, כתוצאה משוניים, הנובעים מאיכוף התכנון והביצוע, כגון הכנסת עמודים, קורות או צנרת, כתוצאה מחיאלים בין הדישית התכנית וממפריטם הסניפים, כתוצאה מורישות הרשויות, וכן כתוצאה של מגבלות דיוק בביצוע וני"ב.
- סטיית תוהינה קבועות בהתאם לאמור בצו מטר דירות (מפס"ש של מפס"ש תש"ד - 1974).
- החברה רשאית להפחית או להגדיל את מספר יחידות הדיור בבניין ובכך שלא ישנה סך השטחים בבניין.
- לא מסומנים בתוכנית כל העמודים, הקורות, האנדרת, האומנות, הבליטות, כיסויים אופקיים או אנכיים, הנמכות תמורה, חתובות ו/או קניזים ותותכים וני"ב שבוצעו בפועל ככל שירושלפי שיקול דעת החברה ודרישת הרשות. תחתן העברה גמיה אכירי ו/או אופקית בגבולם שונים של צנרת/תמכות למטרות שונות (כגון ביוב, אודור, חשמל, כיבוי אש, מים ניקוז, גז, וכדומה), במתכנת הציבורי ו/או הפרטיים וברכוש המשותף - מעבר למסומן בתכנית וזאת לפי שיקול דעת החברה ודרישת הרשויות.
- מקום וגודל הסופי של ההכנות למגורים, מודים (ספרינגטרים לכבוי אש) ודודי מים חמים, קובעי שמש (ככל ששייכים), צינורות ניקוז וקטני ביוב יקבעו בהתאם לשיקול דעת החברה.
- מעל חלק מהתמרות הנמוכות, ככל שקיימות, יתכנו מערכות של תעלות מזוג אור, חשמל, ספרינגטרים וכדומה.
- החברה רשאית להחזיק ו/או להחזיר להתקין על הגגות מתקנים כגון מאגרי מים, אנטנת, מעביר מזוג אור, מתקנים וכיוצא בזה, במטרה לא להשפיע על התכנית.
- יתכנו שוניים לא מהותיים בפחחים, גבדים, מקומם, מידתם, או צורתם, לדבות שוניים בחזיתות השונות.
- קבועות הניסיון (כניזים, אכיות, אמבטיות וכו') ארונות המטבח, כיור המטבח, ההכנה לכיזים, ארונות החשמל וארונות התקשורת המופיעים בתכנית זו הינם להמשה ככבד ויכול ותהיה סטייה במקומם, גודלם וצורתם המופיעים.
- לאורך הזמנת ריהוט קבוע, המשלב בחדרים ובבניה (כפי הזמנת), לאורך ביצוע בפועל ולאחר גמר החיפויים, אין לבצע הזמנות לריהוט או ציוד על סמך תכנית זו.
- הציוד והריהוט, המופיעים בתכנית זו (ורשימים, כיזים, מאגרי, ארונות קיר, מזגן, מדחס, ועוד) יבוצעו לצורך המשה בכבד, ובהצעה למיקומם, ואינם נכללים בתכנית.
- פני הריצוף בממד' גבוהים ב- 2-3 ס"מ מפני הריצוף בדירה. פני הריצוף בחודי השרותים יוכל יהיו נמוכים מפני הריצוף בדירה בכ- 1 ס"מ. פני הריצוף בדירה גבוהים מפני הריצוף במבואה הממוחית. ביצירה למרפסת הפתוחה - יתקנו 90 מגבה או דרוג בריצוף. פני הריצוף במרפסת ו/או בחצר יוכל יהיה גבוה או נמוך מפני הריצוף בדירה.
- גבולות המגרש יקבעו סופית בתשרים שיאשר כרישום.
- פיתוח המגרש, מיקום החניות, מחסנים, מתקנים סנייים, חודי תפעול וני"ב אנו סופי ויכול להשתנות בהתאם לקביעת החברה ודרישת הרשויות.
- מיקום והפיתוח לאצירת וניסיון האשפה יוכל יהיו שונה בהתאם לדרישת הרשויות.
- מספר המדרגות בפיתוח ורוחבו, הינם לאינפורמציה כללית בכבד ויחיה לפי קביעת אדריכלי הפיתוח של החברה. עובי קירות התמך עשוי להשתנות בהתאם לגבולם ומיקומם.
- ביצוע עבודות התשתית והפיתוח באזורים ציבוריים אינו באחריות החברה.
- בשטח החצר הצמודות/משופפות, עבריים קווי צנרת מים וכיוב וממוקמות שוחות ביקורת של המערכת המשופפת, בגין כך תירשם זיקת הגאה על המגרש לגישה למערכות אלה.
- מיקומם הסופי של הגומחות (ארונות חשמל, תמורת צנרת מים, אשפה וכו') אשר מחזיק לדירה יקבעו בהתאם לתכנון יועצי החברה ובתאום עם הרשויות.
- תכנית המגרש הינה תכנית סכמית ונועדה לצרכי התמצאות במקום הבניין במגרשים אין להסיק מתכניתו לגבי מיקום שביניים, מדרגות, ערוגות, תצות, ומתקנים שונים.
- שטחי המסחר והתעסוקה הינם ככל מטרות המותרת עפ"י תב"ע.
- המדרג בתכנית המתייחס לשטחים שמחוץ לגבולות המגרש אינו מחייב את החברה.
- המפרט האכני המוצג להסכם המכר, הוא המסמך הגובר והקובע בכל עניין הקשור לפריטים המצויים בדירה.

### מקרא:

- שטח משותף
- כנל דייגי הבניין
- לחוד
- לוח חשמל דירתי
- סף מוגבה / מונמד
- מערכת הסינון לממד'
- מקום מיועד למדחס מ"א
- מחלה כביסה
- מקום מיועד למקרר
- מקום מיועד למדיח כלים
- מקום מיועד לכיזים
- מקום מיועד למכונת כביסה
- דוד מים
- כיור
- קוטנו / צנרת / צמל
- הכנה לזקף מכונת כביסה
- הכנה לכיזות מזגנים בקיר
- מחז מים
- וונטה בתקרה
- וונטה יציאה בגג, מקל סבא
- וונטה בקיר
- צינור 8" בממד'
- צינור 4" בממד'

טיפוס A1-1	
דירת 5 חד'י	
קומה	דירה
3	1

טיפוס C1-1	
דירת 3 חד'י	
קומה	דירה
4	1



חתימת הרוכשים:

חתימת המוכר:

תאריך:

בניין: 1-2, 4-9, 11-12, 14-19, 21-22, 25-27, 29-31, 33-36

05.12.2022

קומה: 1

תאריך:

תאריך:

מהדורה: 01

קנ"מ: 1:100

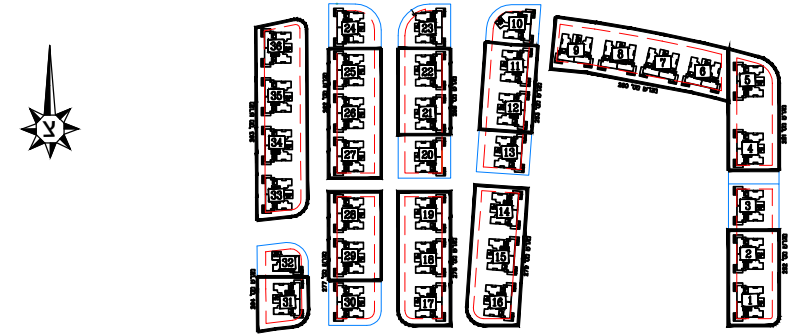
**RON GOLAN**  
ARCHITECTS Ltd.

**ארזי הנגב**  
עודד שריקי  
ייזום ובניה בע"מ

# נתיבות המושבה

נתיבות

מגרש מס': 252, 281, 280, 253, 279, 278, 258, 262, 277, 264, 263



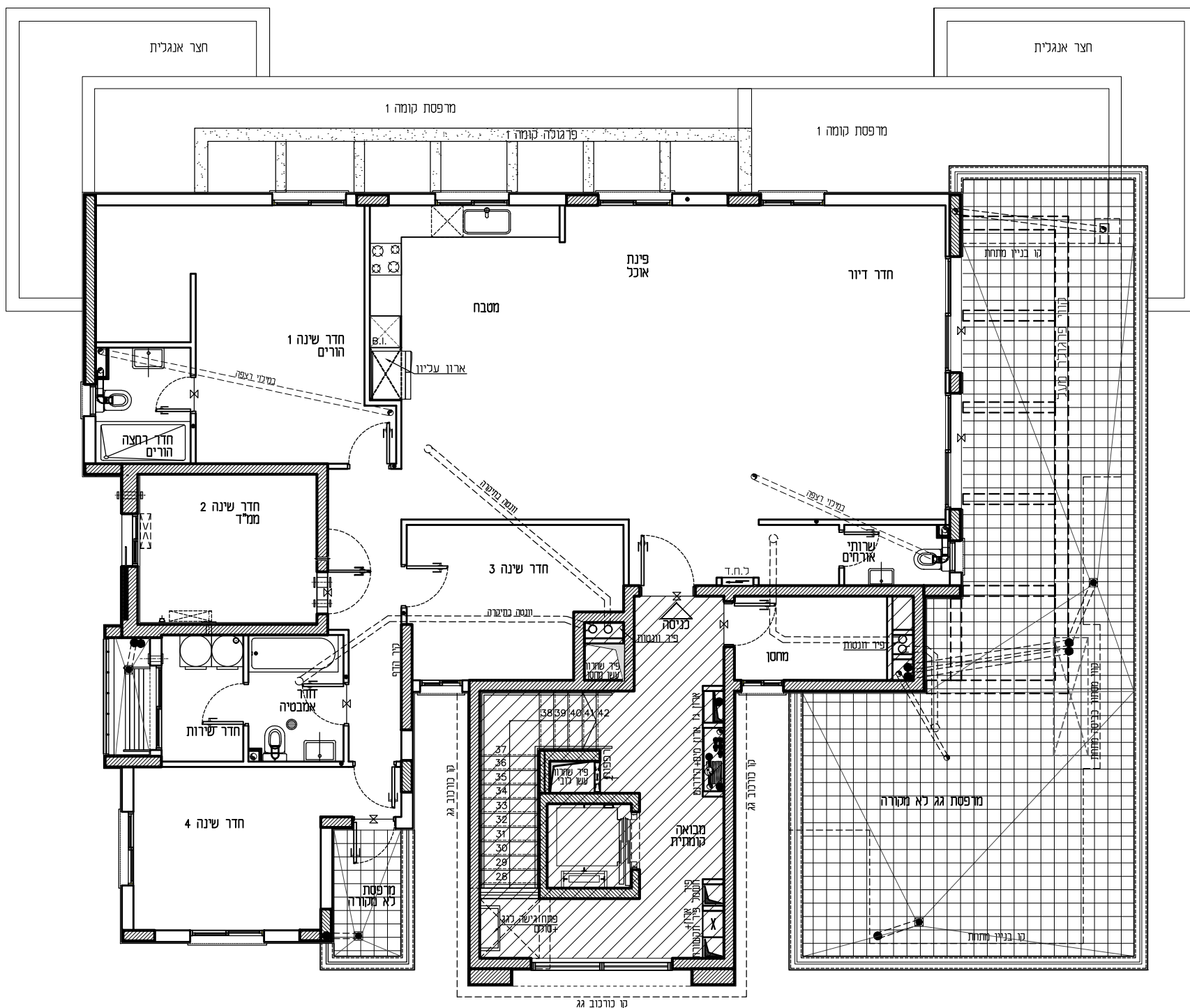
## הערות לתכנית:

- המידות המוצגות בתכנית הן מידות בנייה (ברוטו) מעורב בנייה לפרט בנייה. המידות הגוליות (נטו) של החלקים מתגבלות ע"י החסרות עובי הטיח ו/או חיפוי. בכל צד, לפי הצורך. מידות החדרים הן לפני ציפוי פנים וטיח.
- המידות המוצגות בתכנית הן מידות מתוכננות. היתכנה סטיית ממדות אלה, כתוצאה משוניים, הנובעים מאיכוף התכנון והביצוע, כגון הכנסת עמודים, קורות או צנרת. כתוצאה מחיאלים בין הדישית התודעית וממפרטם הסניעים. כתוצאה מודיעות הרשויות. וכן כתוצאה של מגבלות דיוק בביצוע וכי"ב.
- סטיית תוהינה קבילות בהתאם לאמור בצו מטר דירות (מפרט של מפרט) תש"ד - 1974.
- החברה רשאית להפחית או להגדיל את מספר יחידות הדיור בבניין ובכך שלא ישנה סך השטחים בבניין.
- לא מסומנים בתוכנית כל העמודים, הקורות, האנדרת, האומנות, הבליטות, כיסויים אופקיים או אנכיים, הנמכת תורה, חתובות ו/או קניינים ותותכים וכי"ב שבוצעו בפועל ככל שירושלפי שיקול דעת החברה ודישית הרשית. תחתן העברה גמיה אכרית ולא אופקית בגבולם שונים של צנרת/תעלות למטרות שונות (כגון ביוב, אורז, חשמל, כי"ב, אש, מים, ניקוז, מז, וכ"ב, בידור, נמחטים היצורים ו/או הפרטים וברכוש המשותף) מעבר למסומן בתכנית וזאת לפי שיקול דעת החברה ודישית הרשויות.
- מקום וגודל הסופי של ההכנות למגורים, מודים (ספרינגלרים לכ"ב או דודי) מים חמים, קופטי (משני ככל ששייכים), צינורות ניקוז וקטני ביוב יקבעו בהתאם לשיקול דעת החברה.
- מעל חקק מהתקרות הנמוכות, ככל שקיימות, יתכנו מערכות של תעלות מ"זוג אור, חשמל, ספרינגלרים וכ"ב.
- החברה רשאית להחזיק ו/או להחזיק להחזיק על הגגות מתקנים כגון מאגר מים, אנטנת, מעבי מ"זוג אור, מפרטם וכי"ב בנטיספ לאלה שמסומנים בתכנית.
- יתכנו שוניים לא מהותיים בפחחים, בגדלים, מיקומם, מידתם, או צורתם, לדבות שוניים בחזיתות השונות.
- קבועות הניסיון (כיוונים, אכיות, אמביות וכו') ארונות המטבח, כיד המטבח, ההנכה לכי"ב, ארונות החשמל וארונות התקשורת המופיעים בתכנית זו הינם להמשה לכ"ב ויכולו להשתנות בהתאם לשיקול דעת החברה ודישית הרשויות.
- לאורך הזמנת ריהוט קבוע, המשלב בחדרים ובבניה (כפי הוזמנה), לאורך ביצוע בפועל ולאחר גמר החיפויים, א"ל כבצע והזמנת לריהוט או ציוד על סמך תכנית זו.
- הציוד והריהוט, המופיעים בתכנית זו (והרטים, כי"ב, מפרט, ארונות קיר, מזג, מדחס, ועוד כי"ב) משודטים לאורך המשה בכ"ב, ונאעשה למיקומם, ואינם כלולים במכר.
- פני הריצוף במכ"ב גבוהים ב- 2-3 ס"מ מפני הריצוף בדירה. פני הריצוף בחדרי השרותים יוכלו יהיו נמוכים מפני הריצוף בדירה. פני הריצוף בחדרי גרוהם מפני הריצוף בדירה בכ"ב- ס"מ. בציאה למרפסת הפותחת - יתכנו סף מוגבה או דרוג בריצוף. פני הריצוף במרפסת ו/או במכר יוכלו יהיה גבוה או נמוך מפני הריצוף בדירה.
- גבולות המגרש יקבעו סופית בתשרים שיאשר כרישום.
- פיתוח המגרש, מיקום החניות, מחסנים, מתקנים סנייים, חדרי מטען וכי"ב אנו סופי ויכולו להשתנות בהתאם לקביעת החברה ודישית הרשויות.
- מיקום והפיתוח לאצירת וסנייק האשפה יוכלו יהיו בהתאם לדרישות הרשויות.
- מפרט המדרגות בפיתוח ורוחבו, הינם לאינפורמציה כללית בכ"ב ויורה לפי קביעת אדריכל הפיתוח של החברה. עובי קירות התמך עשוי להשתנות בהתאם לגבולם ומיקומם.
- ביצוע עבודות התשתית והפיתוח באזורים ציבוריים אינו באחריות החברה.
- בשטח הצרות הצמודות/ששטפות, עבריים קווי צנרת מים וכי"ב וממוקמות שוחות ביקורת של המערכת המשוטפת, בג"ז כד תירשם יזקת הגאה על המגרש לגישה למערכות אלה.
- מיקומם הסופי של הגומחות (ארונות חשמל, תקשורת צנרת מים, אשפה וכו') אשר מחזיק לדירה יקבעו בהתאם לתכנון יועצי החברה ובתאום עם הרשויות.
- תכנית המגרש הינה תכנית סכמתית ונועדה לצרכי התמצאות במיקום הבניין במגרש, אין להסיק מתכניתו לגבי מיקום שבינים, מדרגות, ערוגות, תיות, ומתקנים שונים.
- שטחי המסחר והתעסוקה הינם ככל מטרות המותרת עפ"י תב"ע.
- המדרג בתכנית המתייחס לשטחים שמחוץ לגבולות המגרש אינו מחייב את החברה.
- המפרט האכני המוצרף להסכם המכר, הוא המסמך הגובר והקובע בכל עניין הקשור לפריטים המצויים בדירה.

## מקרא:

- שטח משותף
- כ"ב דייגי הבניין
- לח"ד
- לוח חשמל דירתי
- סף מוגבה / מונמד
- מערכת הסינון למכ"ד
- מקום מיועד למדחס מ"א
- מחלה כביסה
- מקום מיועד למקרר
- מקום מיועד למדיח כלים
- מקום מיועד לכי"ב
- מקום מיועד למכונת כביסה
- דוד מים
- כיוור
- קוטוס / צנ"מ / צנ"מ
- הכנה לזקף מכונת כביסה
- הכנה לניקוז מזגנים בקיר
- מחזז מים
- ונטה בתקרה
- ונטה יציאה בגג, מקל סבא
- ונטה בקיר
- צינור 8" במכ"ד
- צינור 4" במכ"ד

טיפוס F1-2	
דירת 5 חד'	
קומה	דירה
2	5



חתימת הרוכשים:

חתימת המוכר:

תאריך:

בניין: 1-2, 4-9, 11-12, 14-19, 21-22, 25-27, 29-31, 33-36

05.12.2022

קומה: 2

תאריך:

תאריך:

מהדורה: 01

קנ"מ: 1:100

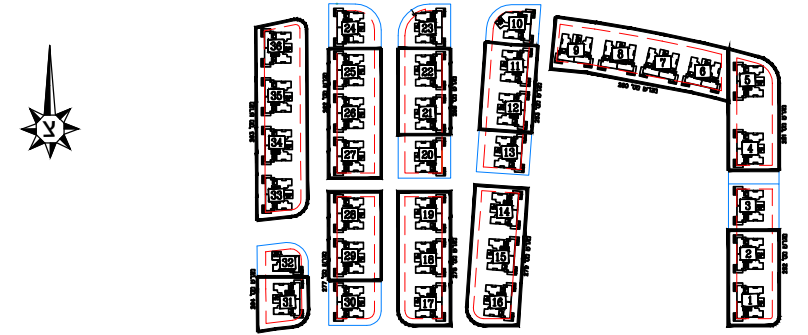
**RON GOLAN**  
ARCHITECTS Ltd.



# נתיבות המושבה

## נתיבות

מגרש מס': 252, 281, 280, 253, 279, 278, 258, 262, 277, 264, 263

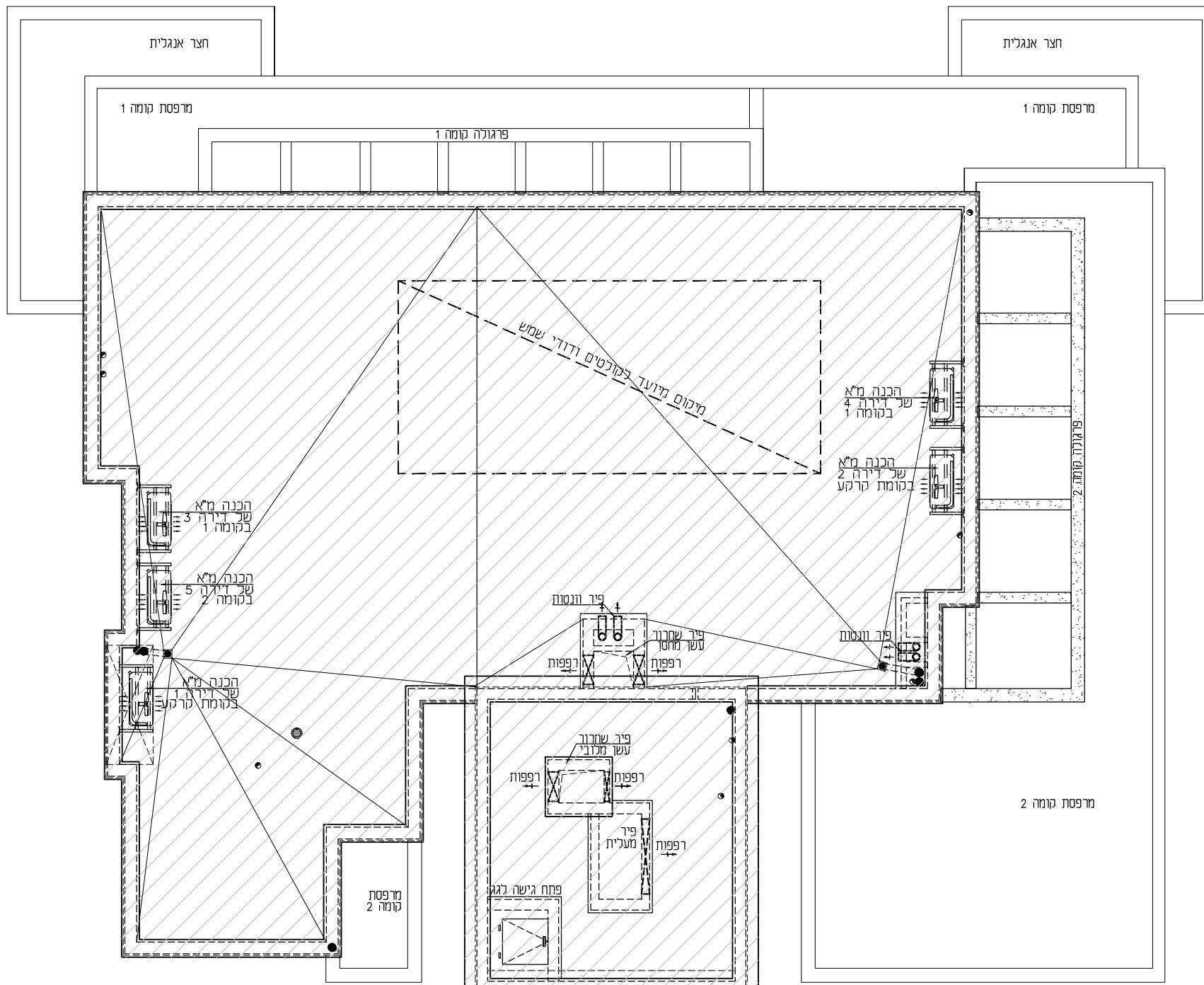


### הערות לתכנית:

- המידות המתוארות בתכנית הן מידות בנייה (ברוטו) מידות בנייה לפרט בנייה. מידות הגוליות (נטו) של החלקים מתחבולות ע"י החסרות עובי הטיח ו/או חיפוי. בכל צד, לפי הצורך. מידות החדרים הן לפני ציפוי פנים וטיח.
- היתכנות המתוארות בתכנית הן מידות מתוכננות. היתכנות סטיות ממדות אלה, כתוצאה משוניים, הנובעים מאיכוף התכנון והביצוע, כגון הכנסת עמודים, קורות או צנרת, כתוצאה מחימום ביו-הידרית, תחבולת העברה גמילה אכילה ו/או אפקית הרשויות, וכן כתוצאה של מגבלות דיוק בביצוע וכיו"ב.
- סטיות תוהינה קבילות בהתאם לאמור בצו מטר דירות (מספר של מפרס) תשל"ד - 1974.
- החברה נשאית להפחית או להגדיל את מספר יחידות הדיור בבניין ובכך שלא ישנה סך השטחים בבניין.
- לא מסומנים בתוכנית כל העמודים, הקורות, האנדרת, האומנות, הבליטות, כיסויים אפקיים או אנכיים, הנמכות תחת חתובות ו/או קניזים ותחתים וכיו"ב שבוצעו בפועל ככל שידרש לפי דעת החברה ודרישת הרשות. תחבולת העברה גמילה אכילה ו/או אפקית בגובה שונים של צנרת/תעלות למטרות שונות (כגון ביוב, אודור, חשמל, כיבוי אש, מים, ניקוז, מז, וכדומה), נמחמים היצורים ו/או הפרטים ובדקושת המשופט - מעבר למסומן בתכנית וזאת לפי שקול דעת החברה ודרישת הרשויות.
- מיקום וגודל הסופי של ההכנות למגורים, מחדים (ספיינגלרים לכיבוי אש) ודודי מים חמים, נקבעים שמש"כ (ככל ששייכים), צינורות ניקוז וקסטני ביוב יקבעו בהתאם לשקול דעת החברה.
- מעל חלק מהתקרות הנמוכות, ככל שקיימות, יתכנו מערכות של תעלות מזוג אור, חשמל, ספיינגלרים וכדומה.
- החברה נשאית להחזיק ו/או להחזיר להחזיק על הגגות מתקנים כגון מאגר מים, אנטנת, מעבי מזוג אור, מפרחים וכיו"ב בנוסף לאלה שמסומנים בתכנית.
- יתכנו שוניים לא מהותיים בפחים, בגדיים, מיקומם, מידתם, או צורתם, לדבות שוניים בחזיתות השונות.
- קבועות הניסיון (כיוונים, אכילות, אמביות וכו') ארונות המטבח, המופיעים בתכנית זו הינם להמשה בלבד ויכולו ותוהינה סטייה במיקומם, גודלם וצורתם הסופיים. ויכולו.
- לאורך הזמנת ריהוט קבוע, המשלב בחדרים ובבניה (כפי הזמנת), לאחד ביצוע בפועל ולאחר גמר החיפויים, אין לבצע הזמנת כריהוט או ציוד על סמך תכנית זו.
- הציוד והריהוט, המופיעים בתכנית זו (והריהוט, כיוריים, משר, ארונות קיר, מזגן, מדחס, ועוד כיור) משדרטים לאורך המשפה בכבד, והצעה למיקומם, ואינם נכללים במכר.
- פני הריצוף במס"ד גבוהים ב- 2-3 ס"מ מפני הריצוף בדירה. פני הריצוף בחדרי השרותים יוכלו יהיו נמוכים מפני הריצוף בדירה. פני הריצוף בחדרי רחצה נמוכים מפני הריצוף בדירה בכ"ו ס"מ. פני הריצוף בדירה גבוהים מפני הריצוף במבואה והמסות. ביצירה למספוט הפתוחות - יתכנו סף מגבה או דרוג בריצוף. פני הריצוף במספוט ו/או בחצר יוכלו יהיה גבוה או נמוך מפני הריצוף בדירה.
- גבולות המגרש יקבעו סופית בתשרים שיאשר כרישום.
- פיתוח המגרש, מיקום החניות, מחסנים, מתקנים סכניים, חדרי תפעול וכיו"ב אינו סופי ויכול להשתנות בהתאם לקביעת החברה ודרישת הרשויות. יתכנו וישנו בהתאם לדרישת הרשויות.
- המיקום והפיתוח לאצירת וניסיון האשפה יתכנו לפי קביעת אדריכל הפיתוח של החברה. עובי קירות התמך עשוי להשתנות בהתאם לגובהם ומיקומם.
- ביצוע עבודות התשתית והפיתוח באזורים ציבוריים אינו באחריות החברה.
- בשטח החצרות הצמודות/משופטות, עוברים קווי צנרת מים וכיבוי ומתקמות שוחות ביקורת של המערכת המשופטת, בגין כך תירשם זיקת הגאה על המגרש לגישה למערכות אלה.
- מיקומם הסופי של הגומחות (ארונות חשמל, תקשורת צנרת מים, אשפה וכו') אשר מחזיק לדירה יקבעו בהתאם לתכנון יועצי החברה ובתאום עם הרשויות.
- תכנית המגרש הינה תכנית סכמית ונועדה לצרכי התמצאות במיקום הבניין במגרשים, אין להסיק מתכניתו לגבי מיקום שביעים, מדרגות, ערוגות, תצות, ומתקנים שונים.
- שטחי המסחר והתעסוקה הינם ככל מטרות המותרת עפ"י תב"ע.
- המדרג בתכנית המתייחס לשטחים שמחוץ לגבולות המגרש אינו מחייב את החברה.
- המפרט האבני המוצרף להסכם המכר, הוא המסמך הגובר והקובע בכל עניין הקשור לפריטים המצויים בדירה.

### מקרא:

- שטח משותף
- כנף דו-ידי הבניין
- לחוד
- לוח חשמל דירתי
- סף מוגבה / מונמד
- מערכת הסינון למס"ד
- מיקום מיועד למדחס מ"א
- מחלה כביסה
- מיקום מיועד למקרר
- מיקום מיועד למדיה כלים
- מיקום מיועד לכיורים
- מיקום מיועד למכונת כביסה
- דוד מים
- כיור
- קולטן / צנרת / צנרת
- הכנה לזקף מכונת כביסה
- הכנה לניקוז מזגנים בקיר
- מחזן מים
- ונטה בתקרה
- ונטה יציאה בגג, מקל סבא
- ונטה בקיר
- צינור 8" במס"ד
- צינור 4" במס"ד



חתימת הרוכשים: \_\_\_\_\_  
 תאריך: \_\_\_\_\_

חתימת המוכר: \_\_\_\_\_  
 תאריך: \_\_\_\_\_

תאריך: \_\_\_\_\_  
 קומה: גג  
 מהדורה: 01

בניין: 1-2, 4-9, 11-12, 14-19, 21-22, 25-27, 29-31, 33-36  
 קומה: גג  
 קנ"מ: 1:100

**RON GOLAN ARCHITECTS Ltd.**  
**ארזי הנגב עווד שריקי**  
 ייזום ובניה בע"מ  
 ג. רון אדריכלים בע"מ