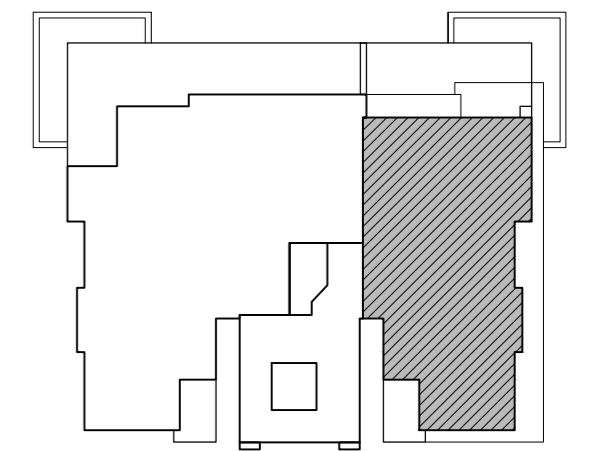


# נתיבות - המושבה



מס' בניין: 30

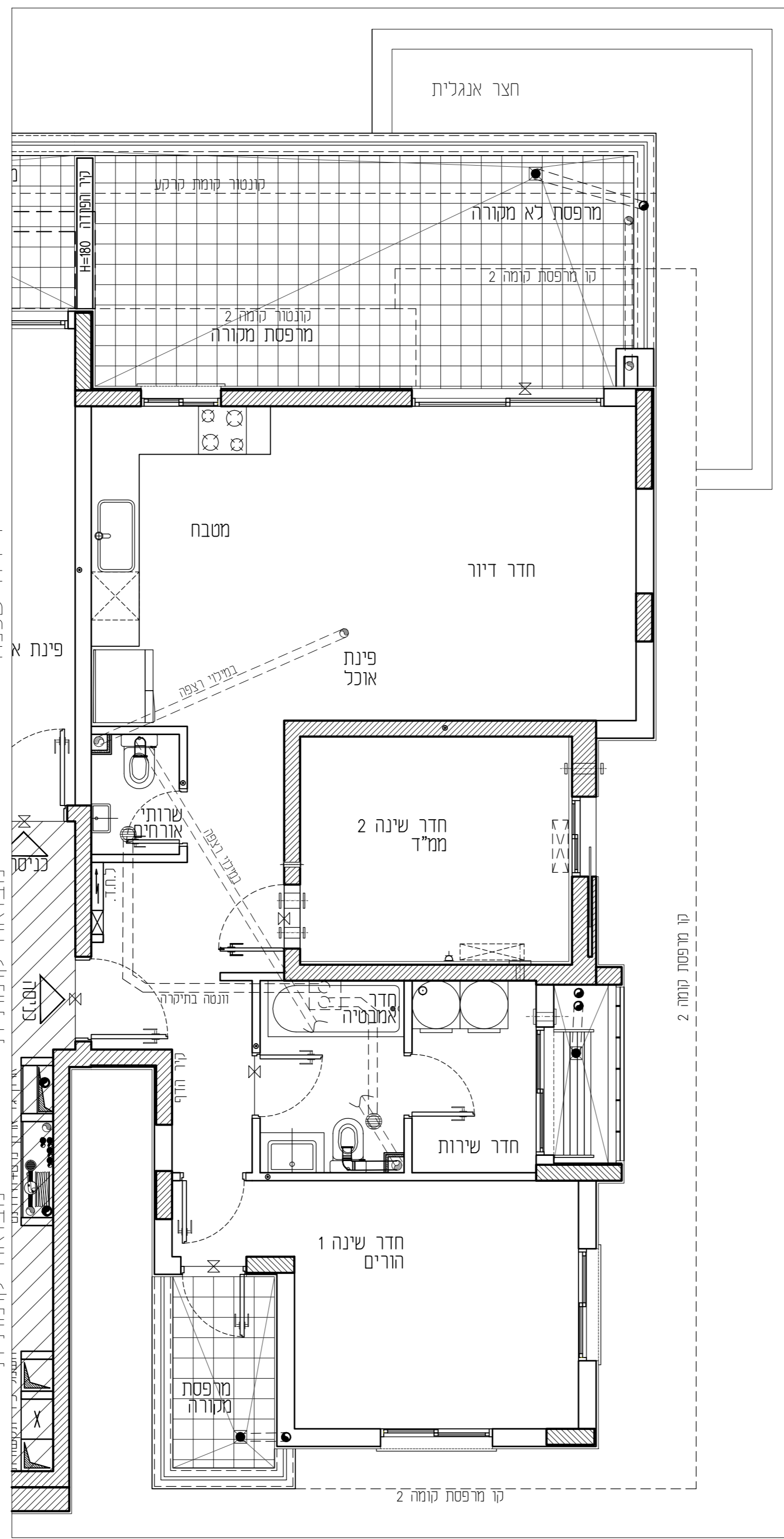
מס' קומה:	1	תאריך:	05.12.2022
מס' דירה:	4	מהדורה:	01
מס' טיפוס:	C1-1	קנ"מ:	1:50
מס' חדרים:	3	חניה:	

חתימת המוכר:	חתימת הרוכשים:
תאריך:	תאריך:

## הערות לתכנית:

- המידות המתוארות בתכנית הן מידות בנייה (ברוטו) מקור בנייה לקור בנייה. המידות הגוליות (נטו) של החלקים מתקבלות ע"י החסרות עובי הסיף ו/או חיפוי, בכל צד. לפי הצורך, המידות החדרים הן לפי ציפוי פנים וסיף.
- המידות המתוארות בתכנית הן מידות מתוכננות. הנובעים מאיכות התכנון ותיתכנה סטיות ממידות אלה, כתוצאה משינויים, הנובעים מאיכות התכנון והציפוי, כמו הכנסת עמודים, קורות או צנרת. כתוצאה מתיאומים בין הרושיות, וכן כתוצאה של מגבלות דיוק בביצוע וכיו"ב.
- סטיות תריפה קבועות בהתאם לאמור בצו מכר דירות (סופס של מפרס) תשל"ד 1974.
- החברה רשאית להפחית או להגדיל את מספר יחידות הדיוור בבניין ובכלל זה שלא ישנה סד השטחים בבניין.
- לא מסומנים בתוכנית כל העמודים, הקורות, הצנרת, הגומחות, הבליטות, לסיים אופקים או אנכים, הנמכות תחת התוכנית ו/או לרנידים ותחתיהם וכיוצא בזה, לפי שיקול דעת החברה ודרישת הרשיות. ייתכן העברה מזהה אפיקים ו/או אפיקים בגבהים שונים של צנרת/עליות למטרות שונות (כגון כיוו, אורור, חשמל, כיבוי, אשמים, גז, ז"כ) בדירות, במחסנים, חצי בורים ו/או הפרטים וברכוש המשטח.
- מיקום וגודל הסופי של ההכנות למזגנים, מתים (ספרינגלרים לכביד אש) ודודי מים חמים, נקבעים שמשכנע (שטימים), צינורות ניקור וקלטת ביוב יקבעו בהתאם לשיקול דעת החברה.
- מכל חלק מהתקנות הנמוכות, ככל שקיימות, יתכנו מערכות של תעלות מיוג אוי, חשמל, ספרינגלרים וכד.
- החברה רשאית להתקין ו/או להחזיר להתקין על הגגות מתקנים כגון מאגר מים, אנטנות, מעבי מיוג אויר, מפרחים וליו"ב בנוסף לאלה שמסומנים בתכנית.
- יתכנו שינויים לא מוחייבים בפתחים, בגדלים, מיקומם, מידתם, או צורתם, לדבות שינויים בחזיתות השונות.
- מבועות הסיניצה (כיווים) אסלות, אמבטיות וכ"ו ארונות המסבה, כיוו המטבח, הכנה לכיווים, ארונות החשמל וארונות התקשורת המופיעים בתכנית זו הינם להמחשה בלבד ויכולו והוריה סטייה במיקומם, גודלם וצורתם הסופיים.
- לאורך חומת ריחוס קבוע, המשלב בחורים ובכנייה (לפי הרמנה), לאחר ביצוע בפועל ולאחר גמר החיפויים, או לבצע להמנות לריחוס או צידוד על סמך תכנית זו.
- הצידוד והריחוס, המופיעים בתכנית זו (והיטים, כיווים, מקור, ארונות קיר, מזגנים, ועוד) כיו"ב, משוטטים לצורך המחשה בלבד, וכתוצאה למקומם, ואינם נכונים במכר.
- פני הריצוף בממד' גבוהים ב-2-3 ס"מ מפני הריצוף בדירה. פני הריצוף בחדרים השירותים יכול ויהיו נמוכים מפני הריצוף בדירה. פני הריצוף בחדרים רחצה נמוכים מפני הריצוף בדירה. כ"ו-1 ס"מ. פני הריצוף בדירה גבוהים מפני הריצוף במבואה הממוחזרת. ביציאה למרפסת הפתוחות יתכן סף מוגבה או דרוג בריצוף. פני הריצוף במרפסת ו/או בחצר.
- יכול ויהיה גובה או נמוך מפני הריצוף בדירה.
- גבולות המגרש יקבעו סופית בתשרים שאישר לרישום.
- פיתוח המגרש, מיקום חניית, מתקנים, מתקנים סכניים, חדרי תפעול וכיו"ב, אינו סופי ויכול להשתנות בהתאם למדיניות החברה ודרישת הרשיות.
- המיקום והפיתוח לא יצטרך ויסייג האשפה ויהיה לפי קביעת אדריכל הפיתוח של החברה. עובי קירות החמם עשוי להשתנות בהתאם לגובהם ומיקומם.
- ביצוע עבודות התשתית והפיתוח באזורים ציבוריים אינו באחריות החברה.
- בשטח החצר הצמודה/משוטפת, עוברים קווי צנרת מים וביוב וממוקמות שוחות ביקורת של המערכת המשוטפת. בגוף כ"ו תירשם זיקת הנאה על המגרש לגישה למערכות אלה.
- צנרת מים, אשפה וכ"ו אשר מחוץ לדירה יקבעו בהתאם לתכנון יועצי החברה ובתאום עם הרשיות.
- תכנית המגרש הינה תכנית סכמטית ונועדה לצרכי התמצאות במיקום הבניין במגרש, אין להטות מתכנית זו לגבי מיקום שביכים, מדרגות, ערוגות, חניות, ומתקנים שונים.
- שטחי המסחר והתעסוקה הינם ככל מסרה המותרת ע"י תב"ע.
- המידע בתכנית המתייחס לשטחים שמחוץ לגבולות המגרש אינו מהי"ב את החברה.
- המפרס האבני המצורף להסכם המכר, הוא המסמך הגובר והקובע בכל עניין המשך לכרישים המצויים בדירה.

התוכנית אינה סופית ומתנית בקבלת היתר הבניה. ייתכנו שינויים בהתאם לדרישות הרשיות היועצים הסכניים והחלטות החברה.



מרפסת שכנה  
דירה שכנה  
פינת א  
מבואה קומתית  
מבואה קומתית

	מקום מיועד למקרר		מקום מיועד לכיריים
	מקום מיועד למדיח כלים		מקום מיועד למדיח כלים
	מקום מיועד למדיח כלים		מקום מיועד למדיח כלים
	מקום מיועד למדיח כלים		מקום מיועד למדיח כלים

	מקום מיועד למדיח כלים		מקום מיועד למדיח כלים
	מקום מיועד למדיח כלים		מקום מיועד למדיח כלים
	מקום מיועד למדיח כלים		מקום מיועד למדיח כלים
	מקום מיועד למדיח כלים		מקום מיועד למדיח כלים

	מקום מיועד למדיח כלים		מקום מיועד למדיח כלים
	מקום מיועד למדיח כלים		מקום מיועד למדיח כלים
	מקום מיועד למדיח כלים		מקום מיועד למדיח כלים
	מקום מיועד למדיח כלים		מקום מיועד למדיח כלים

**RON GOLAN**  
ARCHITECTS Ltd.

ג. רון אדריכלים בע"מ

**ארזי הנגב**  
עודד שריקי  
ייזום ובניה בע"מ