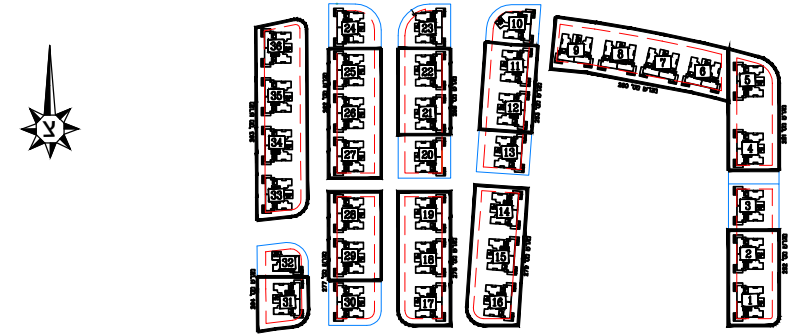


נתיבות המושבה

נתיבות

מגרש מס': 252, 281, 280, 253, 279, 278, 258, 262, 277, 264, 263

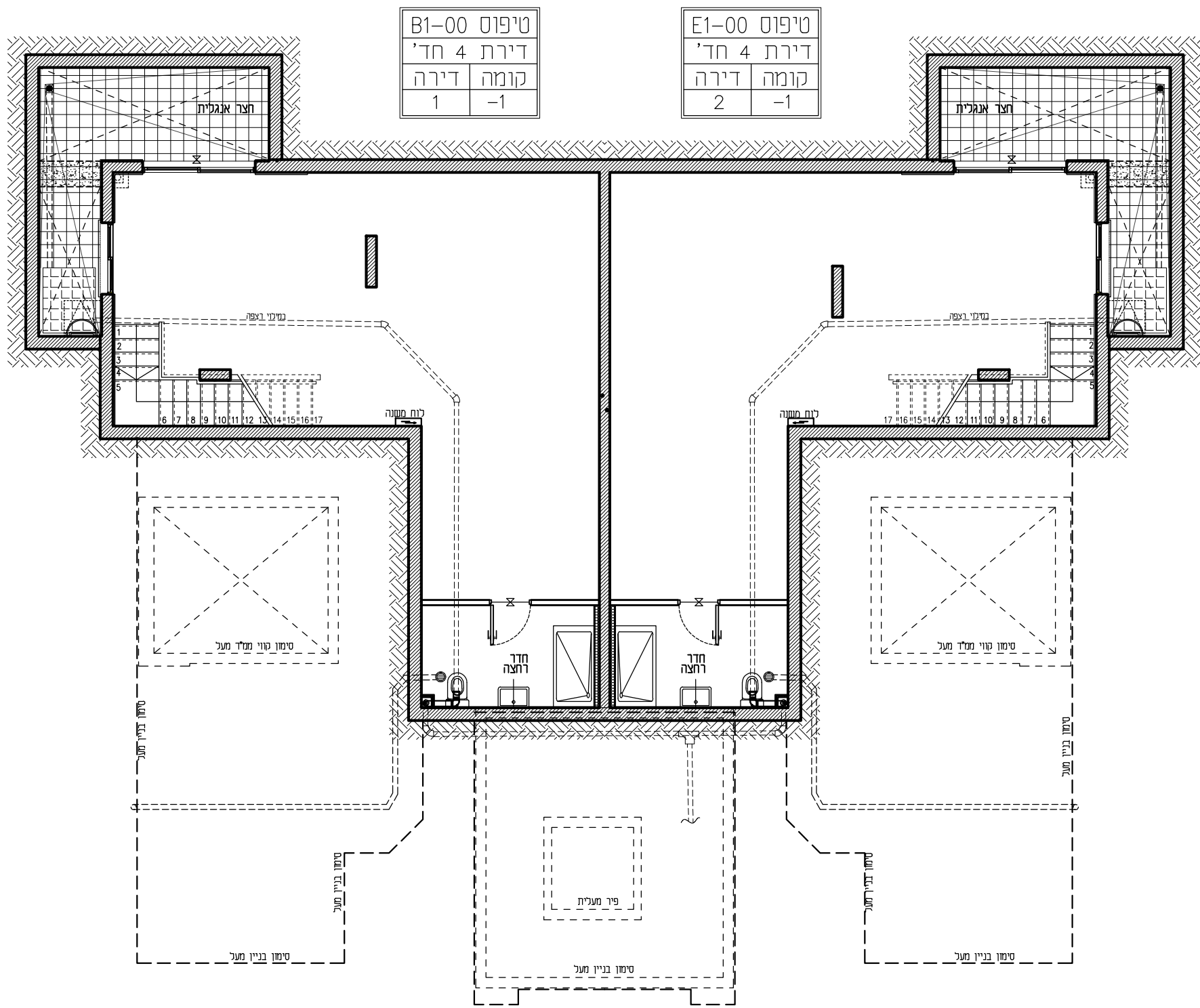


הערות לתכנית:

- המידות הממוצעות בתכנית הן מידות בנייה (ברוטו) מלבד בנייה ליד בנייה. המידות הגוליות (נטו) של החלקים מתחבולות ע"י החסרות עובי הטיח ו/או חיפוי. בכל צד, לפי הצורך. מידות החדרים הן לפני ציפוי פנים וטיח.
- המידות הממוצעות בתכנית הן מידות ממוצעות. היתכנה סטיית ממדות אלה, כתוצאה משנינויים, הנובעים מאיכוף התכנון והביצוע, כגון הכנסת עמודים, קורות או צנרת. כתוצאה מחיאלים בין הדישית התרסית וממפרסם הסנינים. כתוצאה מודישות הרשויות. וכן כתוצאה של מגבלות דיוק בביצוע וכי"ב.
- סטיית תוהינה קבילות בהתאם לאמור בצו מטר דירות (מפרסם של מפרסם) תשר"ד - 1974.
- החברה רשאית להפחית או להגדיל את מספר יחידות הדיור בבניין ובכך שלא ישנה סך השטחים בבניין.
- לא מסומנים בתוכנית כל העמודים, הקורות, הצנרת, האנומחות, הבליטות, כיסויים אופקיים או אנכיים, הנמכות תמך, תחתיות ו/או קניזים ותותנים וכי"ב שבוצער בפועל ככל שידרש לפי שיקול דעת החברה ודרישת הרשות. תחתון העברה גמיה אכרים ו/או אופקית בגובה שונים של צנרת/תחתיות למטרות שונות (כגון ביוב, אודור, חשמל, כי"ב, אשמים, ניקוז, מז, וכ"ב, בדידות, נמכתים היצורים ו/או הפרטים) ובכך המשום - מעבר למסומן בתכנית וזאת לפי שיקול דעת החברה ודרישת הרשויות.
- מקום וגודל הסופי של ההכנות למגנים, מודים (ספרינגלים) לכי"ב (אש) וז"ד מים חמים, קובסי (משום ככל ששיימים), צינורות ניקוז וקטני ביוב יקבעו בהתאם לשיקול דעת החברה.
- מעל חקק מהתקרות הנמוכות, ככל שקיימות, יתכנו מערכות החברה רשאית להחזיק ו/או להחזיק להחזיק על הגגות מתקנים כגון מאגר מים, אנטנת, מעבי מזוג אוויר, מפוחים וכי"ב בנוסף לאלה שמסומנים בתכנית.
- יתכנו שניונים לא מהותיים בפחחים, בגדלים, מקומם, מידתם, או צורתם, לדבות שניונים בחזיתות השונות.
- קבועות הניסיון (כיוונים, אכיות, אמבטיות וכו') ארונות המטבח, כיד המטבח, ההכנה לכי"ב, ארונות החשמל וארונות התקשורת המופיעים בתכנית זו הינם להמשה בלבד ויכול ויהיה סטייה במקומם, גודלם וצורתם הסופיים.
- לאורך הזמנת ריהוט קבוע, המשלב בחדרים ובבניה (כפי הזמנת מטבח, ארונות קיר וכו') יש לכתות מידות בפועל באחר אלו בצבע והמנות לריהוט או ציוד על סמך תכנית זו.
- הציוד והריהוט, המופיעים בתכנית זו (רהיטים, כי"ב, מפרסם, ארונות קיר, מזגן, מדחס, ועוד) כי"ב) משודטים לצורך להמשה בכבד, ולהעשה למיקומם, ואינם נכללים במכר.
- פני הריצוף במס"ד גבוהים ב- 2-3 ס"מ מפני הריצוף בדירה. פני הריצוף בחדרי השרותים יכול יהיו נמוכים מפני הריצוף בדירה בכ"ב ס"מ. פני הריצוף בדירה גבוהים מפני הריצוף במבואה הממוחית. ביציאה למרפסת הפתוחות - יתכנו 90 מגבה או דרוג בריצוף. פני הריצוף במרפסת ו/או בחצר יכל יהיה גבוה או נמוך מפני הריצוף בדירה.
- גבולות המגרש יקבעו סופית בתשרים שיאשר כרישום.
- פיתוח המגרש, מיקום החניות, מחסנים, מתקנים סכניים, חדרי תפעול וכי"ב אינו סופי ויכול להשתנות בהתאם לקביעת החברה ודרישת הרשויות.
- מיקום והפיתוח לאצירת ונסינוק האשפה יתכנו וישנו בהתאם לדרישת הרשויות.
- מפרסם המדרגות בפיתוח ורוחבו, הינם לאינפורמציה ככלית בלבד ויהיה לפי טבעת אדריכלי הפיתוח של החברה. עובי קירות התמך עשוי להשתנות בהתאם לגובהם ומיקומם.
- ביצוע עבודות התשתית והפיתוח באזורים ציבוריים אינו באחריות החברה.
- בשטח החצר הצמודות/משוטפות, עוברים קווי צנרת מים וכי"ב וממוקמות שוחות ביקורת של המערכת המשוטפת, בגין כך תירשם זיקת הגאה על המגרש לגישה למערכות אלה.
- מיקומם הסופי של הגומחות (ארונות חשמל, תקשורת צנרת מים, אשפה וכו') אשר מחזיק לדירה יקבעו בהתאם לתכנון יועצי החברה ובתאום עם הרשויות.
- תכנית המגרש הינה תכנית סכמית ונועדה לצרכי התמצאות במקום הבניין במגרשים אין להסיק מתכניתו לגבי מיקום שבינים, מדרגות, ערוגות, תצות, ומתקנים שונים.
- שטחי המסחר והתעסוקה הינם ככל מטרה המותרת עפ"י תב"ע.
- המדרג בתכנית המתייחס לשטחים שמחוץ לגבולות המגרש אינו מחייב את החברה.
- המפרסם האכני המוצרף להסכם המכר, הוא המסמך הגובר והקובע בכל עניין הקשור לפריטים המצויים בדירה.

מקרא:

- שטח משותף
- כנכ דיידי הבניין
- לחך
- לוח חשמל דירתי
- ספ מוגבה / מונמד
- מערכת הסינון למס"ד
- מקום מיועד למדחס מ"א
- מחלה כביסה
- מקום מיועד למקרר
- מקום מיועד למדיה כלים
- מקום מיועד לכיורים
- מקום מיועד למכונת כביסה
- דוד מים
- כיוור
- קוטוס / צנז / צמז
- הכנה לזקף מכונת כביסה
- הכנה לניקוז מזגנים בקיר
- מחזז מים
- ונסטה בתקרה
- ונסטה יציאה בגג, מקל סבא
- ונסטה בקיר
- צינור 8" במס"ד
- צינור 4" במס"ד



חתימת הרוכשים:

חתימת המוכר:

תאריך:

בניין: 1-2, 4-9, 11-12, 14-19, 21-22, 25-27, 29-31, 33-36

05.12.2022

קומה: מרתף

מהדורה: 01

קנ"מ: 1:100

תאריך:

תאריך:

RON GOLAN
ARCHITECTS Ltd.

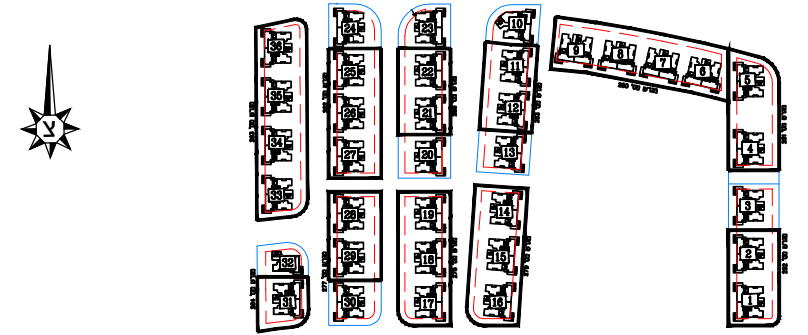
ארזי הנגב
עודד שריקי
ייזום ובניה בע"מ

ג. רון אדריכלים בע"מ

נתיבות המושבה

נתיבות

מגרש מס': 252, 281, 280, 253, 279, 278, 258, 262, 277, 264, 263



הערות לתכנית:

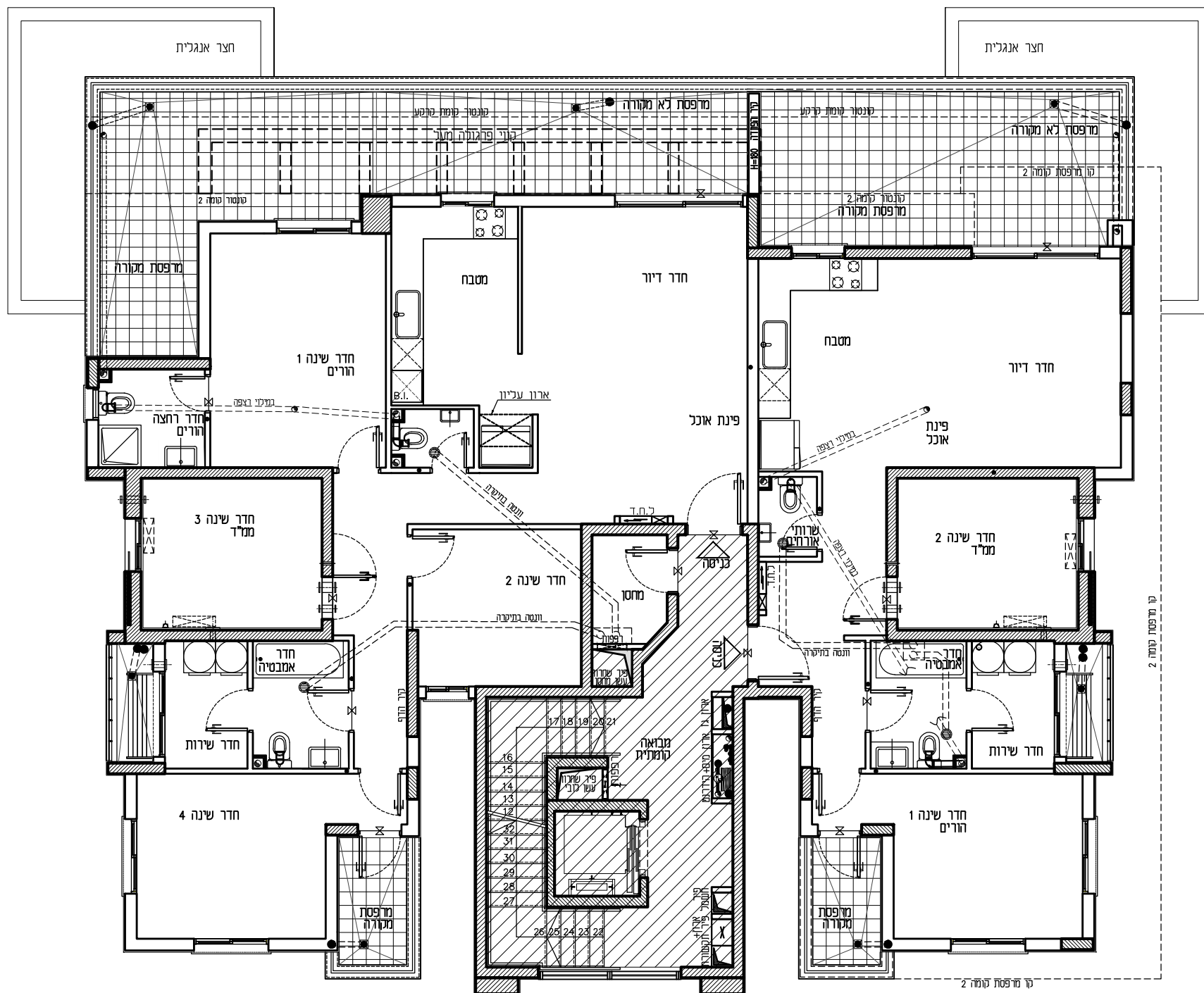
1. המידות המוצגות בתכנית הן מידות בנייה (ברוטו) מניין לבנייה. המידות הגוליות (נטו) של החלקים מתחבנות ע"י החסרות עובי הטיח ו/או חיפוי, בכל צד, לפי הצורך. מידות החדרים הן לפני ציפוי פנים וטיח.
2. המידות המוצגות בתכנית הן מידות מתוכננות. תוכננה סטיות ממידות אלה, כתוצאה משנינויים, הנובעים מאיכוף התכנון והביצוע, כגון הכנסת עמודים, קורות או צנרת, כתוצאה מחיאלים בין הדישית התכנית וממפריסם הסנינים. כתוצאה מורישות הרשיות, וכן כתוצאה של מגבלות דיוק בביצוע וני"ב.
3. סטיות תוהינה קבילות בהתאם לאמור בצו מטר דירות (מפס"ש של מפס"ש תשל"ד - 1974).
4. החברה רשאית להפחית או להגדיל את מספר יחידות הדיור בבניין ובכך שלא ישנה סך השטחים בבניין.
5. לא מסומנים בתוכנית כל העמודים, הקורות, האנדרת, האומנות, הבליטות, כיסויים אופקיים או אנכיים, הנמכות תמורה, תחתיות ו/או קניזים ותחתיות וני"ב שבוצעו בפועל ככל שירושלפי שיקול דעת החברה ודרישת הרשות. תחתית העבודה גמילה אכזר ו/או אופקית בגובהם שונים של צנרת/תחתיות למטרות שונות (כגון ביוב, אודור, חשמל, כיבוי אש, מים ניקוז, מזון/ביירות, נמחמים הציבורים ו/או הפרטים) ודכוש המשותף-מגבר למסומן בתכנית וזאת לפי שיקול דעת החברה ודרישת הרשות.
6. מקום וגודל הסופי של ההכנות למגורים, מודים (ספרינגטרים לכבוי אש) ודודי מים חמים, קובי משמש (ככל ששייכים), צינורות ניקוז וקטני ביוב יקבעו בהתאם לשיקול דעת החברה.
7. מעל חלק מהתקרות הנמוכות, ככל שקיימות, יתכנו מערכות של תעלות מזוג אור, חשמל, ספרינגטרים וכד'.
8. החברה רשאית להחזיק ו/או להחזיר להתקין על הגגות מתקנים כגון מאגר מים, אנטנת, מעבד מזוג אור, מחושים וכיו"ב בנוסף לאלה שמסומנים בתכנית.
9. יתכנו שניונים לא מהותיים בפחחים, בגדיים, מקומם, מידתם, או צורתם, לדבות שניונים בחזיתות השונות.
10. קבועת הניסיון (כניונים, אכזר, אמבטיות וכו') ארונות המטבח, כיור המטבח, ההכנה לכיורים, ארונות החשמל וארונות התקשורת המופיעים בתכנית זו הינם להמשה בכבד ויכול ותהיה סטייה במקומם, גודלם וצורתם המופיעים.
11. לצורך הזמנת ריהוט קבוע, המשלב בחדרים ובבניה (כפי הזמנת), לאחד ביצוע בפועל ולאחר גמר החיפויים, אין לבצע הזמנות לריהוט או ציוד על סמך תכנית זו.
12. הציוד והריהוט, המופיעים בתכנית זו (וריהוט, כיורים, מאגר, ארונות קיר, מזגן, מדחס, ועוד) יב"ב) משודטים לצורך המחשה בכבד, ונחשבה למיקומם, ואינם נכללים בתכנית.
13. פני הריצוף במס"ד גבוהים ב- 2-3 ס"מ מפני הריצוף בדירה. פני הריצוף בחודי השרותים יכול יהיו נמוכים מפני הריצוף בדירה. פני הריצוף בדירה גבוהים מפני הריצוף במטבח והמטבחית. ביצירה למרפסת הפתוחות - יתכנו 90 מגבה או דרוג בריצוף. פני הריצוף במרפסת ו/או בחצר יכל יהיה גבוה או נמוך מפני הריצוף בדירה.
14. גבולות המגרש יקבעו סופית בתשרים שיאשר כרישום.
15. פיתוח המגרש, מיקום החניות, מחסנים, מתקנים סניניים, חדרי מטבח וכיו"ב אינו סופי ויכול להשתנות בהתאם לקביעת החברה ודרישת הרשות.
16. מיקום והפיתוח לאצירת וניסיון האשפה יתכנו וישנה בהתאם לדרישת הרשות.
17. מספר המדרגות בפיתוח ורוחבו, הינם לאינפורמציה כללית בכבד ויורה לפי קביעת אדריכל הפיתוח של החברה. עובי קירות התמך עשוי להשתנות בהתאם לגבהים ומיקומם.
18. ביצוע עבודות התשתית והפיתוח באזורים ציבוריים אינו באחריות החברה.
19. בשטח החצר הצמודות/משוטפות, עבריים קווי צנרת מים וכיוב וממוקמות שוחות ביקורת של המערכת המשוטפת, בגין כך תירשם זיקת הגאה על המגרש לגישה למערכות אלה.
20. מקומם הסופי של הגומחות (ארונות חשמל, תקשורת צנרת מים, אשפה וכו') אשר מחזיק לדירה יקבעו בהתאם לתכנון יועצי החברה ובתאום עם הרשות.
21. תכנית המגרש הינה תכנית סכמית ונועדה לצרכי התמצאות במקום הבניין במגרשים אין להסיק מתכניתו לגבי מיקום שבינים, מדרגות, ערוגות, חניות, ומתקנים שונים.
22. שטחי המסחר והתעסוקה הינם ככל מטרות המותרת עפ"י תב"ע.
23. המדרג בתכנית המתייחס לשטחים שמחוץ לגבולות המגרש אינו מחייב את החברה.
24. המפרט האבני המוצרף להסכם המכר, הוא המסמך הגובר והקובע בכל עניין הקשור לפריטים המצויים בדירה.

מקרא:

- שטח משותף
- כנל דיידי הבניין
- לחל
- לוח חשמל דירתי
- סף מוגבה / מונמד
- מערכת הסינון למס"ד
- מקום מיועד למדחס מ"א
- מחלה כביסה
- מקום מיועד למקרר
- מקום מיועד למדיח כלים
- מקום מיועד לכיורים
- מקום מיועד למכונת כביסה
- דוד מים
- כיור
- קוטוס / צנ"מ / צמ"א
- הכנה לזקף מכונת כביסה
- הכנה לכיור מזגנים בקיר
- מחז מים
- וונטה בתקרה
- וונטה יציאה בגג, מקל סבא
- וונטה בקיר
- צינור 8" במס"ד
- צינור 4" במס"ד

טיפוס A1-1	
דירת 5 חד'י	
קומה	דירה
3	1

טיפוס C1-1	
דירת 3 חד'י	
קומה	דירה
4	1



חתימת הרוכשים:

חתימת המוכר:

תאריך:

בניין: 1-2, 4-9, 11-12, 14-19, 21-22, 25-27, 29-31, 33-36

05.12.2022

קומה: 1

תאריך:

תאריך:

מהדורה: 01

קנ"מ: 1:100

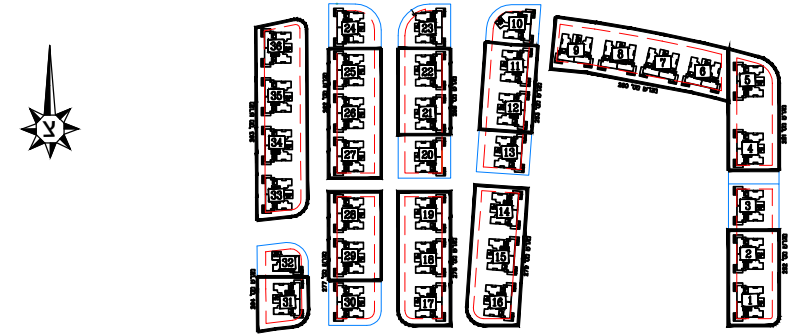
RON GOLAN
ARCHITECTS Ltd.

ארזי הנגב
עודד שריקי
ייזום ובניה בע"מ

נתיבות המושבה

נתיבות

מגרש מס': 252, 281, 280, 253, 279, 278, 258, 262, 277, 264, 263



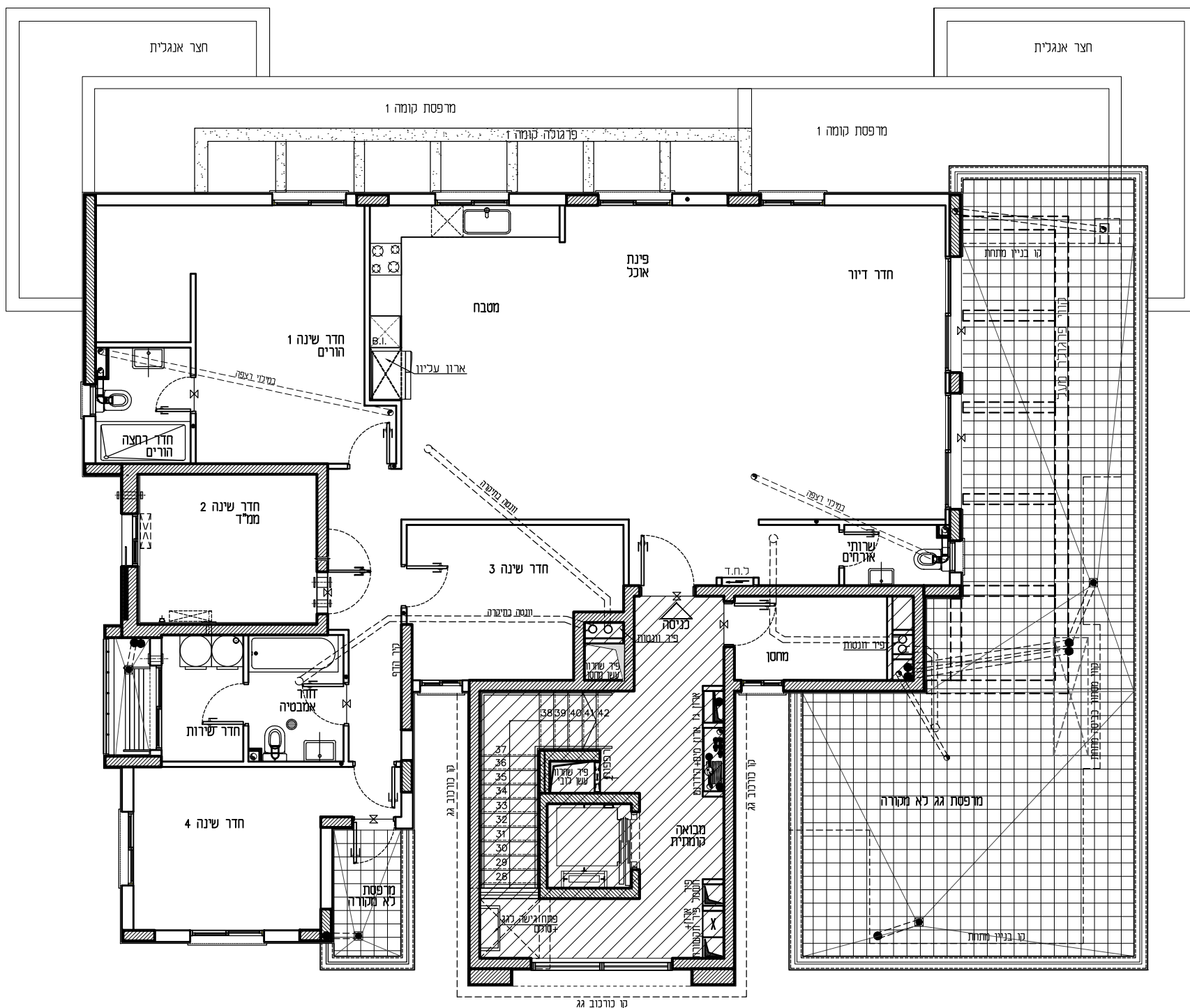
הערות לתכנית:

- המידות המוצגות בתכנית הן מידות בנייה (ברוטו) מעורב בניה לפרט בניה של החלקים מתמכלות ע"י החסרות עובי הטיח ו/או חיפוי. בכל צד, לפי הצורך. מידות החדרים הן לפני ציפי פנים וטיח.
- המידות המוצגות בתכנית הן מידות מתוכננות. היתכנה סטיות ממדות אלה, כתוצאה משוניים, הנובעים מאיכוף התכנון והביצוע, כגון הכנסת עמודים, קורות או צנרת. כתוצאה מחיאלים בין הדישית התודעתית וממפוס הסניעים. כתוצאה מודישות הרשויות. וכן כתוצאה של מגבלות דיוק בביצוע וכי"ב.
- סטיות תוהינה קבילות בהתאם לאמור בצו מטר דירות (מפס"ש של מפס"ד - תש"ד - 1974).
- החברה רשאית להפחית או להגדיל את מספר יחידות הדיור בבניין ובכך שלא ישנה סך השטחים בבניין.
- לא מסומנים בתוכנית כל העמודים, הקורות, האנדרת, האנמולות, הבליטות, כיסויים אופקיים או אנכיים, הנמכת תורה, חתובות ו/או קניינים ותותבים וכי"ב שבוצעו בפועל ככל שירושלפי שיקול דעת החברה ודישית הרשויות. תחתן העברה גמיה אכרית ולא אופקית בגבולם שונים של צנרת/תעלות למטרות שונות (כגון ביוב, אורז, חשמל, כי"ב, אשמים, ניקוז, מז, וכ"ב, בידור, נמחטים היצורים ו/או הפס"ים וברכוש המשופט). מעבר למסומן בתכנית וזאת לפי שיקול דעת החברה ודישית הרשויות.
- מיקום וגודל הסופי של ההכנות למגורים, מודים (ספרינגלרים לכ"ב או דודי) מים חמים, קופטי (משפ"ככל ששיימים), צינורות ניקוז וקסטי ביוב יקבעו בהתאם לשיקול דעת החברה.
- מעל חקק מהתקרות הנמוכות, ככל שקיימות, יתכנו מערכות של תעלות מיוזג, אור, חשמל, ספרינגלרים וכ"ב.
- החברה רשאית להחזיק ו/או להחזיק להחזיק על הגגות מתקנים כגון מאגר מים, אנטנת, מעבי מיוזג אור, מפרחים וכי"ב בנוסף לאלה שמסומנים בתכנית.
- יתכנו שוניים לא מהותיים בפחחים, בגדלים, מיקומם, מידתם, או צורתם, לדבות שוניים בחזיתות השונות.
- קבועות הניסיון (כיוונים, אכיות, אמבטיות וכו') ארונות המטבח, כירי המטבח, ההנכה לכי"ב, ארונות החשמל וארונות התקשורת המופיעים בתכנית זו הינם להמשה לכ"ב ויכולו וזהיה סטייה במיקומם, גודלם וצורתם הסופיים.
- לאורך הזמנת ריהוט קבוע, המשלב בחדרים ובבניה (כפי הוזמנה), לאורך ביצוע בפועל ולאחר גמר החיפויים, א"ל כבצע והזמנת לריהוט או ציוד על סמך תכנית זו.
- הציוד והריהוט, המופיעים בתכנית זו (והיטים, כי"ב, מספר, ארונות קיר, מזג, מדחס, ועוד כי"ב) משודטים לאורך המחשה בכ"ב, ונמצאה למיקומם, ואינם כלולים במכר.
- פני הריצוף במכ"ב גבוהים ב- 2-3 ס"מ מפני הריצוף בדירה. פני הריצוף בחודי השרותים יוכלו יהיו נמוכים מפני הריצוף בדירה. פני הריצוף בדירה גבוהים מפני הריצוף במבואה והמחצית. ביציאה למרפסת הפתוחה - יתכנו 90 מוגבה או דרוג בריצוף. פני הריצוף במרפסת ו/או בחצר יוכלו יהיה גבוה או נמוך מפני הריצוף בדירה.
- גבולות המגרש יקבעו סופית בתשרים שיאשר כרישום פיתוח המגרש. מיקום החניית, מחסנים, מתקנים סנייים, חודי תפעול וכי"ב אנו סופי ויכולו להשתנות בהתאם לקביעת החברה ודישית הרשויות.
- מיקום והפיתוח לאצירת וסנייק האשפה יוכלו יהיו בהתאם לדישית הרשויות.
- מספר המדרגות בפיתוח ורוחבו, הינם לאינפורמציה כללית בכ"ב ויורה לפי טבעית אדריכלי הפיתוח של החברה. עובי קירות התמך עשוי להשתנות בהתאם לגבולם ומיקומם.
- ביצוע עבודות התשתית והפיתוח באזורים ציבוריים אינו באחריות החברה.
- בשטח הצרורות הצמודות/משופטות, עוברים קווי צנרת מים וכי"ב וממוקמות שוחות ביקורת של המערכת המשופטת, בג"ז כד תירשם יזקת הגאה על המגרש לגישה למערכות אלה.
- מיקומם הסופי של הגומחות (ארונות חשמל, תקשורת צנרת מים, אשפה וכו') אשר מחזיק לדירה יקבעו בהתאם לתכנון יועצי החברה ובתאום עם הרשויות.
- תכנית המגרש הינה תכנית סכמתית ונועדה לצרכי התמצאות במיקום הבניין במגרשים אין להסיק מתכניתו לגבי מיקום שביניים, מדרגות, ערוגות, תיות, ומתקנים שונים.
- שטחי המסחר והתעסוקה הינם ככל מטרות המותרת עפ"י תב"ע.
- המדרג בתכנית המתייחס לשטחים שמחוץ לגבולות המגרש אינו מחייב את החברה.
- המפרט האכני המוצרף להסכם המכר, הוא המסמך הגובר והקובע בכל עניין הקשור לפריטים המצויים בדירה.

מקרא:

- שטח משותף
- כ"ב דייגי הבניין
- לח"ד
- לוח חשמל דירתי
- סוף מוגבה / מונמד
- מערכת הסינון למכ"ד
- מקום מיועד למדחס מ"א
- מחלה כביסה
- מקום מיועד למקרר
- מקום מיועד נמדח כלים
- מקום מיועד לכי"ב
- מקום מיועד למכונת כביסה
- דוד מים
- כיר
- קוטוס / צנ"מ / צנ"מ
- הכנה לזקף מכונת כביסה
- הכנה לניקוז מזגנים בקיר
- מחזז מים
- ונטה בתקרה
- ונטה יציאה בגג, מקל סבא
- ונטה בקיר
- צינור 8" במכ"ד
- צינור 4" במכ"ד

טיפוס F1-2	
דירת 5 חד'	
קומה	דירה
2	5



חתימת הרוכשים:

חתימת המוכר:

תאריך:

בניין: 1-2, 4-9, 11-12, 14-19, 21-22, 25-27, 29-31, 33-36

05.12.2022

קומה: 2

תאריך:

תאריך:

מהדורה: 01

קנ"מ: 1:100

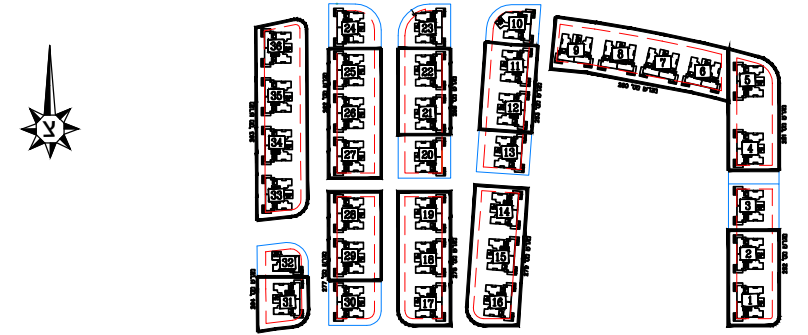
RON GOLAN
ARCHITECTS Ltd.



נתיבות המושבה

נתיבות

מגרש מס': 252, 281, 280, 253, 279, 278, 258, 262, 277, 264, 263

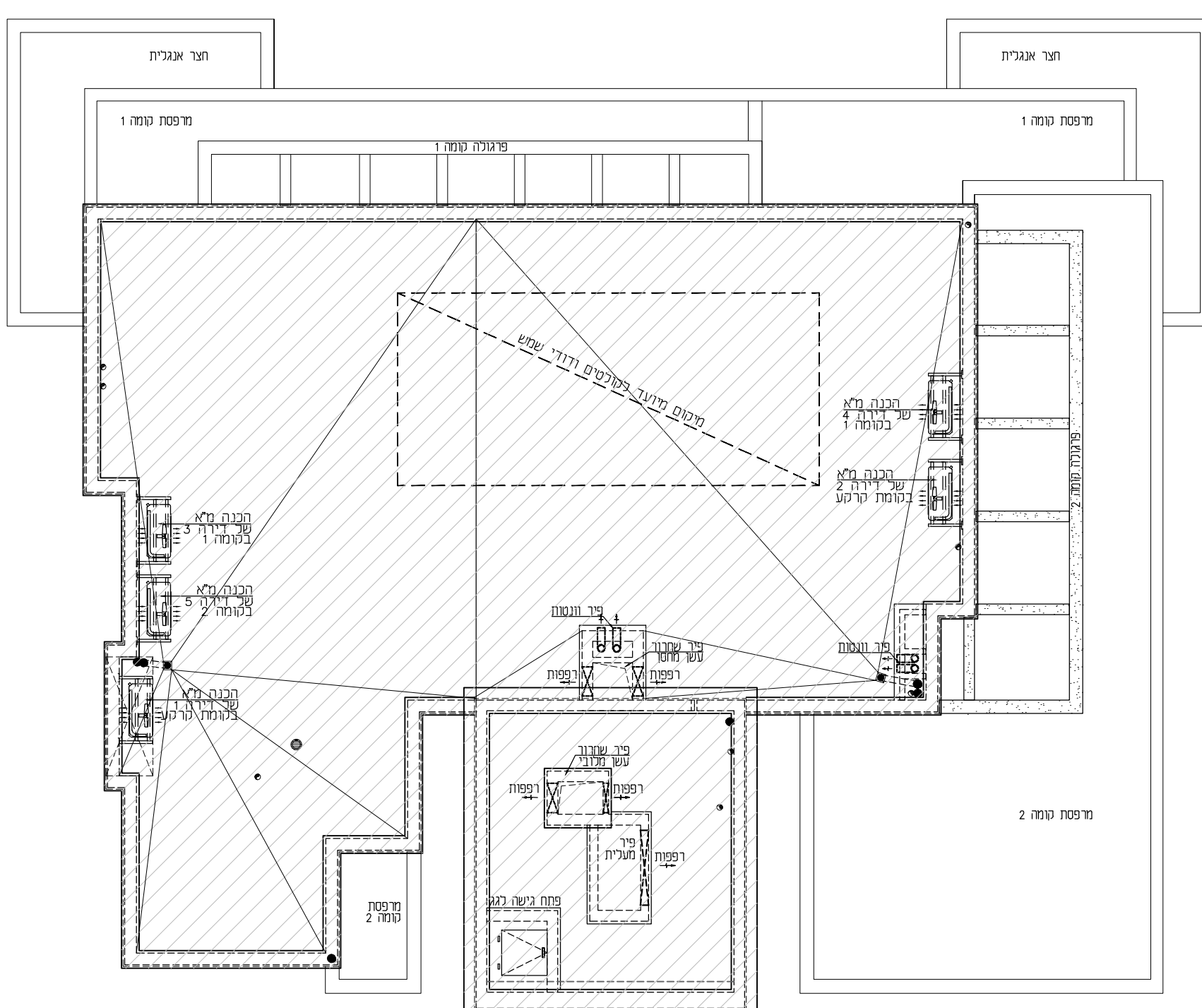


הערות לתכנית:

- המידות המתוארות בתכנית הן מידות בנייה (ברוטו) מידות הגליונות (נטו) של החלקים מתחבולות ע"י החסרות עובי הטיח ו/או חיפוי. בכל צד, לפי הצורך, מידות החדרים הן לפני ציפוי פנים וטיח.
- היתכנות המתוארות בתכנית הן מידות מתוכננות. היתכנות סטיות ממדות אלה, כתוצאה משנינויים, הנובעים מאיכוף התכנון והביצוע, כגון הכנסת עמודים, קורות או צנרת, כתוצאה מחימומים בין הדישית התרסית וממפרסם הסנינים, כתוצאה מודישות הרשויות, וכן כתוצאה של מגבלות דיוק בביצוע וכיו"ב.
- סטיות תוהינה קבילות בהתאם לאמור בצו מטר דירות (מפרסם של מפרסם) תשל"ד - 1974.
- החברה נשאית להפחית או להגדיל את מספר יחידות הדיור בבניין ובכבוד שלא ישנה סך השטחים בבניין.
- לא מסומנים בתוכנית כל העמודים, הקורות, הצנרת, האנומיות, הבליטות, כיסויים אופקיים או אנכיים, הנמכות תמורה, חתובות ו/או קניזים ותותבים וכיו"ב שיוצגו בפועל ככל שידרש לפי שיקול דעת החברה ודישית הרשות. יתחבול העברה גמיה אכרים ולא אפקית בגבול שנים של צנרת/תעלות למטרות שונות (כגון ביוב, אדור, חשמל, כיבוי אש, מים, ניקוז, מז, וכ"ב), אורות, ממתנים וציבורים ו/או הפרטים ובדקוש המשופט - מעבר למסומן בתכנית וזאת לפי שיקול דעת החברה ודישית הרשויות.
- מיקום וגודל הסופי של ההכנות למגנים, מודים (ספרינגטרים לכיבוי אש) ודודי מים חמים, קוביט שמש (ככל ששייכים), צינורות ניקוז וקסטני ביוב יקבעו בהתאם לשיקול דעת החברה.
- מעל חקק מהתקרות הנמוכות, ככל שקיימות, יתכנו מערכות של תעלות מזוג אור, חשמל, ספרינגטרים וכ"ב.
- החברה נשאית להחזיק ו/או להחזיר להחזיק על הגאות מתקנים כגון מאגר מים, אנטנת, מעבי מזוג אור, מפותים וכיו"ב בנוסף לאלה שמסומנים בתכנית.
- יתכנו שניונים לא מהותיים בפחחים, בגדיים, מיקומם, מידתם, או צורתם, לדבות שניונים בחזיתות השונות.
- קבועות הניסיון (כיוונים, אכיות, אמביות וכו') ארונות המטבח, המופיעים בתכנית זו הינם להמשה בכבד ויכול ותוהיה סטייה במיקומם, גודלם וצורתם הסופיים.
- לאורך הזמנת ריהוט קבוע, המשלב בחזרים ובבניה (כפי הזמנת), לאחד ביצוע בפועל ולאחר גמר החיפויים, אין לבצע הזמנת כריהוט או ציוד על סמך תכנית זו.
- הציוד והריהוט, המופיעים בתכנית זו (והריהוט, כיוריים, משר, ארונות קיר, מזגן, מדחס, ועוד כיור) משודטים לאורך המשה בכבד, והצעה למיקומם, ואינם כלולים במכר.
- פני הריצוף בממ"ד גבוהים ב- 2-3 מ"מ מפני הריצוף בדירה. פני הריצוף בחזרי השרותים יכול יהיו נמוכים מפני הריצוף בדירה. פני הריצוף בחזרי גבוהים מפני הריצוף במבואה והמחית. ביציאה למספסת הפתוחות - יתכנו סף מגבה או דרוג בריצוף. פני הריצוף במספסת ו/או בחצר יוכל יהיה גבוה או נמוך מפני הריצוף בדירה.
- גבולות המגרש יקבעו סופית בתשרים שיאשר כרישום.
- פיתוח המגרש, מיקום החיות, מחסנים, מתקנים סכניים, חזרי תפעול וכיו"ב אינו סופי ויכול להשתנות בהתאם לקביעת החברה ודישית הרשויות.
- יתכנו וישנו בהתאם לדרישת הרשויות.
- המיקום והפיתוח לאצירת וניסיון האשפה יתכנו לפי טבעת אדריכל הפיתוח של החברה. עובי קירות התמך עשוי להשתנות בהתאם לגבוהם ומיקומם.
- ביצוע עבודות התשתית והפיתוח באזורים ציבוריים אינו באחריות החברה.
- בשטח החצרות הצמודות/משופטות, עוברים קווי צנרת מים וכיבוי ומתקמות שוחות ביקורת של המערכת המשופטת, בגין כך תירשם זיקת הגאה על המגרש לגישה למערכות אלה.
- מיקומם הסופי של הגומחות (ארונות חשמל, תקשורת צנרת מים, אשפה וכו') אשר מחזיק לדירה יקבעו בהתאם לתכנון יועצי החברה ובתאום עם הרשויות.
- תכנית המגרש הינה תכנית סכמתית ונועדה לצרכי התמצאות במיקום הבניין במגרשים אין להסיק מתכניתו לגבי מיקום שבינים, מדרגות, ערוגות, תיות, ומתקנים שונים.
- שטחי המסחר והתעסוקה הינם ככל מטרות המותרת עפ"י תב"ע.
- המדרע בתכנית המתייחס לשטחים שמחוי לגבולות המגרש אינו מחייב את החברה.
- המפרסם האכני המוצרף להסכם המכר, הוא המסמך הגובר והקובע בכל עניין הקשר לפריטים המצויים בדירה.

מקרא:

- שטח משותף
- כנל דיידי הבניין
- לחז
- לוח חשמל דירתי
- סף מוגבה / מונמד
- מערכת הסינון לממ"ד
- מיקום מיועד למגנים
- מחלה כביסה
- מיקום מיועד למקרר
- מיקום מיועד למדיה כלים
- מיקום מיועד לכיורים
- מיקום מיועד למכונת כביסה
- דוד מים
- כיור
- קולטן / צנרת / צמל
- הכנה לזקף מכונת כביסה
- הכנה לניקוז מזגנים בקיר
- מחז מים
- ונטה בתקרה
- ונטה יציאה בגג, מקל סבא
- ונטה בקיר
- צינור 8" בממ"ד
- צינור 4" בממ"ד



חתימת הרוכשים:

חתימת המוכר:

תאריך:

בניין: 1-2, 4-9, 11-12, 14-19, 21-22, 25-27, 29-31, 33-36

05.12.2022

קומה: גג

01

קנ"מ: 1:100

תאריך:

תאריך:

RON GOLAN ARCHITECTS Ltd.
ארזי הנגב עווד שריקי
 ייזום ובניה בע"מ
 ג. רון אדריכלים בע"מ