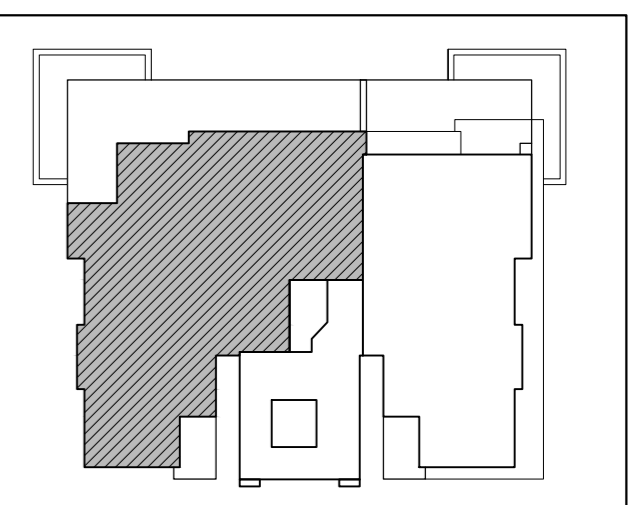


נתיבות - המושבה



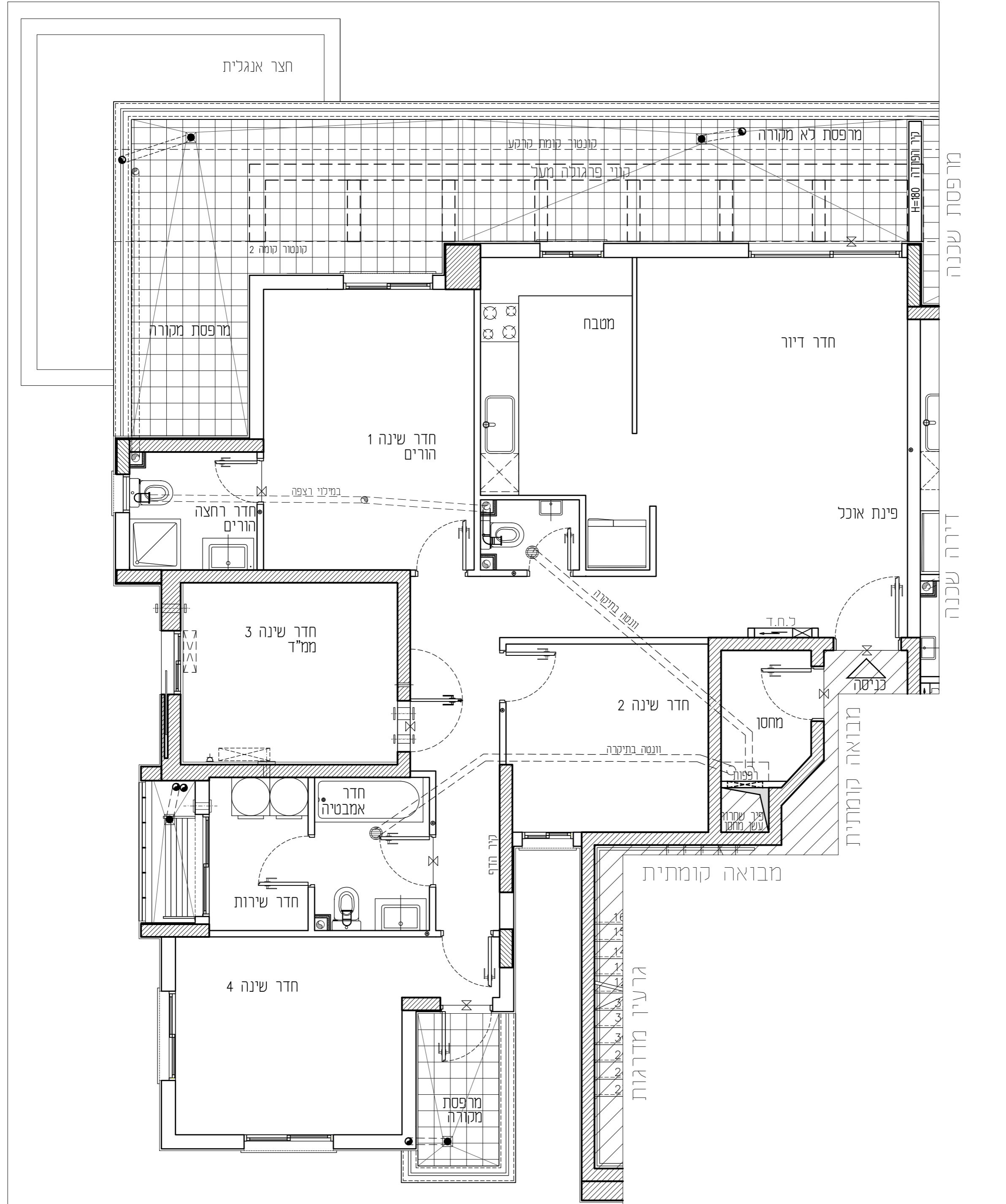
מס' בניין: 7

מס' קומה: 1	תאריך: 05.12.2022
מס' דירה: 3	מהדורה: 01
מס' טיפוס: A1-1	קנ"מ: 1:50
מס' חדרים: 5	חניה:

חתימת המוכר:	חתימת הרוכשים:
תאריך:	תאריך:

- הערות לתכנית:**
- המידות המתוארות בתכנית הן מידות בנייה (ברוטו) מעורב בנייה לבנין בנייה של החלקים מתקבלות ע"י הסחות עובי הטיח ולא חופי, בכל צד. לפי הצורך, תוצאה מתיאומים בין המדידות לבין הכנסת עמודים, קורות או צנרת. תוצאה מתיאומים בין המדידות המתוארות בתכנית הן מידות מתוכננות. תיתכנה סטיות ממידות אלה, כתוצאה משינויים, תובעים מאיצוי התכנון והרשימה, וכן כתוצאה של מגבלות דיוק בביצוע וכיו"ב.
 - סטיות תריגה קבועים בהתאם לאמור בצו מכר דירות (סופס של מפרס) תעש"ד 1974.
 - החברה רשאית להפחית או להגדיל את מספר יחידות הדיוק בבניין ובכך שלא ישנה סד השטחים בבניין.
 - לא מסומנים בתכנית כל העמודים, הקורות, הצנרת, הגומחות, הבליטות, לטיים אופקים או אנכיים הנמכות תחת התוכנית ולא סגורים ותחתיהם וכיו"ב. לפיכך, ככל שיוצא, יתקבל דעת החברה בגביהם שונים של צנרת/מערכות למטרות שונות (כגון כיוו, אורוד, חשמל, כיבוי, אש, מים, קירור, ז"כ, וכ"ב) בריאות, במסגרת חצי ברום ולא הפסיקים וברכוש והמשטח מעבר למסגרת בתכנית וזאת לפי שיטת דעת החברה ודרישת הרשות.
 - מיקום וגודל הסופי של ההכנות למזגנים, מתוכם (ספירינקלים לכבי (אש) וד"ד מים חמים, קולסי, שמש, סכך שטיחים), צינורות ניקוד וקלטת ביוב יקבעו בהתאם לשיקול דעת החברה.
 - מכל חקק מהתקנות הנמוכות, ככל שקיימות, יתכנו מערכות של תעלות מיוג אויד, חשמל, ספירינקלים וכ"ב.
 - החברה רשאית להתקין או לא להתקין להחמיק על הגנות מתקנים כגון מאגר מים, אנטנות, מעבי מיוג אויד, מפרחים וכיו"ב בנוסף לאלה שמסומנים בתכנית.
 - יתכנו שינויים לא מוחייבים בחתכים, בגדלים, מיקומם, מידתם, או צורתם, לדבות שינויים בחזיתות השונות.
 - מבועות הטיגיה (כיווים, אסלות, אמבטיה וכ"ב) ארונות המטבח, כיוו המטבח, הכנה לכיווים, ארונות החשמל וארונות התקשורת המופיעים בתכנית זו הינם להמחשה בלבד ויכולו והוריה סטייה במיקומם, גודלם וצורתם הסופיים.
 - לאורך חומת ריחוק קבוע, המשלב חדרים וכ"ב, ייש לבנות מידות פועל באתר (לפי הוראה) לאחר ביצוע פועל ולאחר מתיאומים בין הרוכשים לרשות או ביצוע המנות לריחוק או צידו על סמך תכנית זו.
 - הציוד והריאות, המופיעים בתכנית זו (והיטיס, כיווים, מקור, ארונות קיר, מזגן, מדחם, ועוד כיו"ב) משורטטים לצורך המחשה בלבד, וכחצה למיקומם, ואינם נכונים במכר.
 - פני הריצוף בממד' גבוהים ב-3 ס"מ מפני הריצוף בדירה. פני הריצוף בחדרים השירותים יכ"ב ויהיו נמוכים מפני הריצוף בדירה. פני הריצוף בחדרים רחצה נמוכים מפני הריצוף בדירה כ"ב-1 ס"מ. פני הריצוף בדירה גבוהים מפני הריצוף במבואה הממוחזרת. ביציאה למרפסת הפתוחות - יתכן סף מוגבה או דרוג בריצוף. פני הריצוף במרפסת ו/או בחצר יכ"ב ויהיו גבוה או נמוך מפני הריצוף בדירה.
 - גבולות המגרש יקבעו סופית בתשרים שאישר לרישום.
 - פיתוח המגרש, מיקום חניית, מתקנים, מתקנים סכניים, חדרי תפעול וכיו"ב אינו סופי ויכול להשתנות בהתאם לטביעת החברה ודרישת הרשות.
 - המיקום והפיתרון לאצירת ונטיקוק האשפה יתכן וישנו בהתאם לדרישת הרשות.
 - מספר המדרגות בפיתוח ורוחבו, הינם לאינפורמציה כללית בכ"ב ויהיה לפי קביעת אדריכל הפיתוח של החברה. עובי לירות החמם עשוי להשתנות בהתאם לגובהם ומיקומם.
 - ביצוע עבודות התשתית והפיתוח באזורים ציבוריים אינו באחריות החברה.
 - בשטח החצר/הצמוד/משופות, עוברים קווי צנרת מים וביוב וממוקמות שוחות ביקורת של המערכת המשופת. גבול כ"ב תירשם זיקת הגאה על המגרש לגישה למערכות אלה.
 - מיקומם הסופי של הגומחות/ארונות חשמל, תקשורת צנרת מים, אשפה וכ"ב אשר מחויב לדירה יקבעו בהתאם לתכנון יועצי החברה ובתאום עם הרשות.
 - תכנית המגרש הינה תכנית סכמטית ונועדה לצרכי התמצאות במיקום הבניין במגרש, אין להטות מתכנית זו לגבי מיקום שביכים, מדרגות, ערוגות, חניית, ומתקנים שונים.
 - שטחי המסחר והתעסקה הינם ככל מסרה המותרת ע"י תב"ע.
 - המידע בתכנית המתייחס לשטחים שמחוץ לגבולות המגרש אינו מהי"ב את החברה.
 - המפרט האבני המצורף להסכם המכר, הוא המסמך הגובר והקובע בכל עניין המשרד לפיסיים המצויים בדירה.

התוכנית אינה סופית ומתנית בקבלת היתר הבניה. ייתכנו שינויים בהתאם לדרישת הרשות היועצים הסכניים והתכנות החברה.



<p>מקרא:</p> <p>סף מוגבה / מנומד</p> <p>מטרכת הסינון לממד'</p> <p>כוח חשמל דירתי</p>	<p>מקום מיועד למקרר</p> <p>מקום מיועד לכיריים</p> <p>מקום מיועד למדיח כלים</p> <p>כיוו</p>	<p>מחלה כביסה</p> <p>מקום מיועד למדחם מ"א</p> <p>דוד מים</p> <p>מקום מיועד למכונת כביסה</p>	<p>סגירת גבס לנקוטנים</p> <p>קונטרן/צנרת/צמל</p> <p>הכנה לזקף מכונת כביסה</p> <p>הכנה לניקוד מזגנים</p> <p>הכנה למייבש צינור פליטת אוויר</p> <p>צנרת מערכת טלרית</p>	<p>מתז מים</p> <p>צינור 8" /הכנה למיזוג</p> <p>צינור 4" /הכנה למיזוג</p> <p>וונטה בקיר</p> <p>וונטה בתקרה</p> <p>ברז גן/מרפסת</p>
---	--	---	--	---

RON GOLAN ARCHITECTS Ltd.

ארזי הנגב עודד שריקי ייזום ובניה בע"מ

ג. רון אדריכלים בע"מ