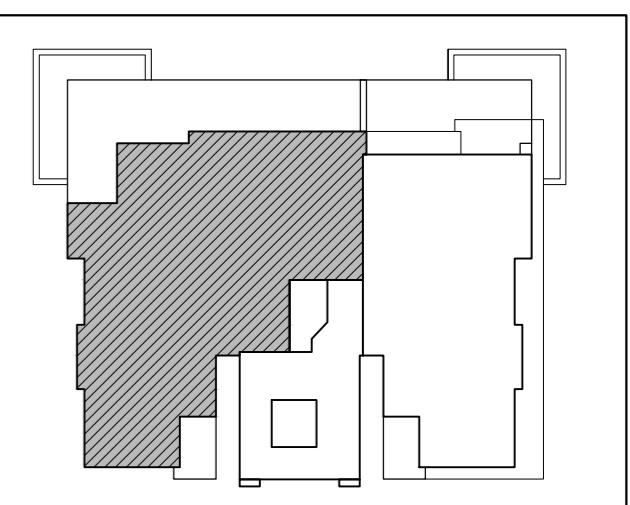


נתיבות - המושבה



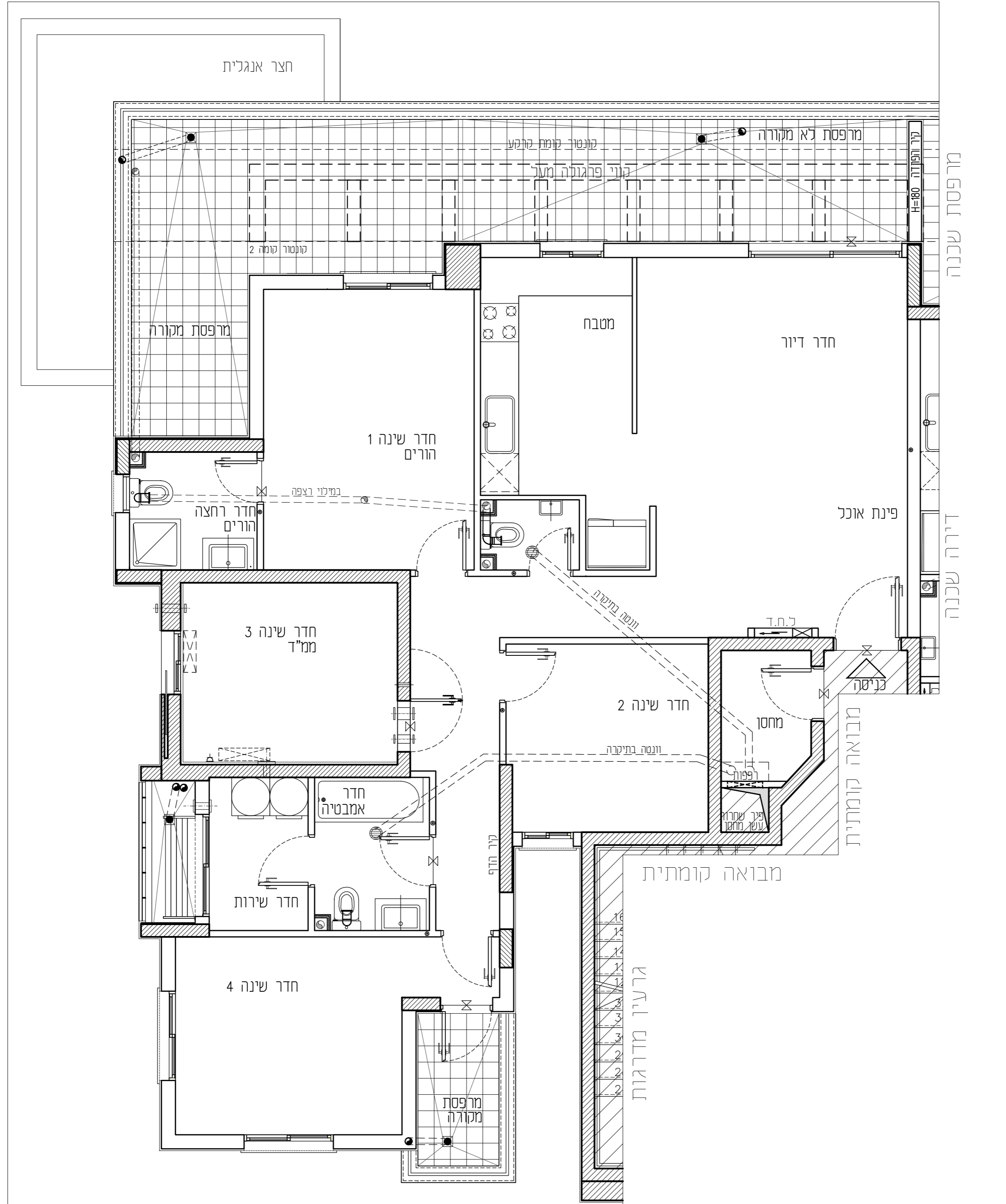
מס' בניין: 35

מס' קומה: 1	תאריך: 05.12.2022
מס' דירה: 3	מהדורה: 01
מס' טיפוס: A1-1	קנ"מ: 1:50
מס' חדרים: 5	חניה:

חתימת המוכר:	חתימת הרוכשים:
תאריך:	תאריך:

- הערות לתכנית:**
- המידות המוצגות בתכנית הן מידות בנייה (ברוטו) מעורב בנייה לבנין בנייה. המידות הגוליות (נטו) של החלקים מתקבלות ע"י החסרות עובי הטיח ולא חופי, בכל צד. לפי הצורך, תורגמו או צננה. כתוצאה מתיאומים בין המידות, וכו' כתוצאה של מגבלות דיוק בביצוע וכיו"ב.
 - המידות המוצגות בתכנית הן מידות מתוכננות. תוכנית סטיות ממידות אלה, כתוצאה משינויים, תובעים מאיצוי התכנון והרשימה, וכו' כתוצאה של מגבלות דיוק בביצוע וכיו"ב.
 - סטיות תריגה קבועים בהתאם לאמור בצו מכו דירות (סופס של מפרס) תש"ל 1974.
 - החברה רשאית להפחית או להגדיל את מספר יחידות הדיוק בבניין ובכך שלא ישנה סד השטחים בבניין.
 - לא מסומנים בתכנית כל המעדרים, הקורות, הצננות, הגומחות, הבליטות, לסיים אופקים או אנכים הנמכות תחת התוכנית ולא סגורים. תחתיהם וכיוצא בזה, כפועל בכל שירותי שטח, דעת החברה ודרישת הרשות. תחתיהם מותרים גובהי גומחות ואלו אופקים בגבהים שונים של צנרת/מערכות למטרות שונות (כגון כיוו, אורוד, חשמל, כיבוי, אש, מים, גז, זכוכית, בדידות, במחסים, חצי בורים ולא הפסיים וברכוש ומשטח). מעבר למסומן בתכנית וזאת לפי שיקול דעת החברה ודרישת הרשות.
 - מיקום וגודל הסופי של ההכנות למזגנים, מתוכם (ספיריטור) לכבוי (אש) דודי מים חמים, קולסי, שמשל, שמשל, שמיים, צינורות ניקוד וקלטת ביוב יקבעו בהתאם לשיקול דעת החברה.
 - מכל חקק מהתקנות הנמוכות, ככל שקיימות, יתכנו מערכות של תעלות מיוג אויד, חשמל, ספיריטור, וכד'.
 - החברה רשאית להתקין או להחזיר להמתין על הגגות מתקנים כגון מאגר מים, אנטנות, מעבי מיוג אויד, מפרחים וכיוצא בזה, בנוסף לאלה שמסומנים בתכנית.
 - יתכנו שינויים לא מוחייבים בחתכים, בגדלים, מיקומם, מידתם, או צורתם, לדבות שינויים בחזיתות השונות.
 - מבועות הניציה (כיוונים, אסלות, אמבטיה וכו') ארונות המטבח, כיוו המטבח, הניכנה לכיורים, ארונות החשמל וארונות התקשורת המופיעים בתכנית זו הינם להמחשה בלבד ויכולו והוריה סטייה במיקומם, גודלם וצורתם הסופיים.
 - לאורך חומת ריחוק קבוע, המשלב חדרים וכו' יישלחו מידות פועל באזור (לפי הרחבה) לאחר ביצוע כפועל ולאחר מתיאומים בין הרוכשים או לבצע המנות לריחוק או צידו על סמך תכנית זו.
 - הציוד והריחוק, המופיעים בתכנית זו (והיחסים, כיוונים, מקור, ארונות קיר, מזגן, מדחם, ועוד כיו"ב) משוייכים לצורך המחשה בלבד, וכתוצאה למיקומם, ואינם נכונים במכר.
 - פני הריצוף בממד' גבוהים ב-3-2 ס"מ מפני הריצוף בדירה. פני הריצוף בחדרים השירותים יכולו ויהיו נמוכים מפני הריצוף בדירה. פני הריצוף בחדרים רחצה נמוכים מפני הריצוף בדירה כ-1 ס"מ. פני הריצוף בדירה גבוהים מפני הריצוף במבואה הממוחזרת. ביציאה למרפסת הפתוחות - יתכן סף מוגבה או דרוג בריצוף. פני הריצוף במרפסת ו/או בחצר יכולו ויהיו גבוהים או נמוך מפני הריצוף בדירה.
 - גבולות המגרש יקבעו סופית בתשרים שאישר לרישום.
 - פיתוח המגרש, מיקום חניית, מחסנים, מתקנים סכניים, חדרי תפעול וכיו"ב אינו סופי ויכול להשתנות בהתאם למדיניות החברה ודרישת הרשות.
 - המיקום והפיתוח לא צריכים ונסייך האשפה יתכן וישנו בהתאם לדרישת הרשות.
 - מספר המדרגות בפיתוח ורוחבו, הינם לאינפורמציה כללית בכבד ויהיה לפי קביעת אדריכל הפיתוח של החברה. עובי לירות החמם עשוי להשתנות בהתאם לגובהם ומיקומם.
 - ביצוע עבודות התשתית והפיתוח באזורים ציבוריים אינו באחריות החברה.
 - בשטח החצר/הצמוד/משופות, עוברים קווי צנרת מים וביוב וממוקמות שוחות ביקורת של המערכת המשופת. גבול כד' תירשם זיקת הגאה על המגרש לגישה למערכות אלה.
 - מיקומם הסופי של הגומחות/ארונות חשמל, תקשורת צנרת מים, אשפה וכו' אשר מחוץ לדירה יקבעו בהתאם לתכנון יועצי החברה ובתאום עם הרשות.
 - תכנית המגרש הינה תכנית סכמטית ונועדה לצרכי התמצאות במיקום הבניין, במגרשים אין להטות מתכנית זו לגבי מיקום שביכים, מדרגות, ערוגות, חניית, ומתקנים שונים.
 - שטחי המסחר והתעסוקה הינם ככל מסרה המותרת ע"י תב"ע.
 - המידע בתכנית המתייחס לשטחים שמחוץ לגבולות המגרש אינו מהי"ב את החברה.
 - המפרט האבני המצורף להסכם המכר, הוא המסמך הגובר והקובע בכל עניין המשרד לפיסיים המצויים בדירה.

התוכנית אינה סופית ומתנית בקבלת היתר הבניה. ייתכנו שינויים בהתאם לדרישת הרשות היועצים הסכניים והתכנות החברה.



<p>מקרא:</p> <p>סף מוגבה / מנומד</p> <p>מטרכת הסינון לממד'</p> <p>כוח חשמל דירתי</p>	<p>מקום מיועד למקרר</p> <p>מקום מיועד לכיורים</p> <p>מקום מיועד למדיח כלים</p> <p>כיוו</p>	<p>מחלה נביסה</p> <p>מקום מיועד למדחם מ"א</p> <p>דוד מים</p> <p>מקום מיועד למכונת נביסה</p>	<p>סגירת גבס לנקולטנים</p> <p>קולטן צנרת/צמל</p> <p>הכנה לזקף מכונת נביסה</p> <p>הכנה לניקוד מזגנים</p> <p>הכנה למייבש צינור פליטת אוויר</p> <p>צנרת מערכת טלרית</p>	<p>מתז מים</p> <p>צינור 8" /הכנה למיזוג</p> <p>צינור 4" /הכנה למיזוג</p> <p>ונטה בקיר</p> <p>ונטה בתקרה</p> <p>ברז גן/מרפסת</p>
---	--	---	--	---

RON GOLAN ARCHITECTS Ltd.

ארזי הנגב עודד שריקי ייזום ובניה בע"מ

ג. רון אדריכלים בע"מ