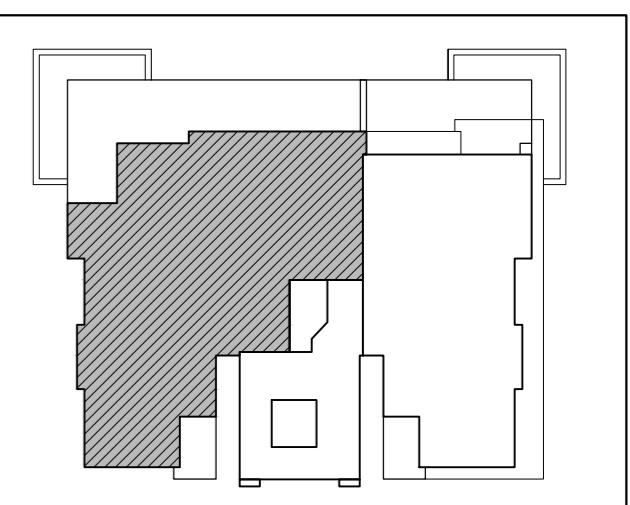


# נתיבות - המושבה



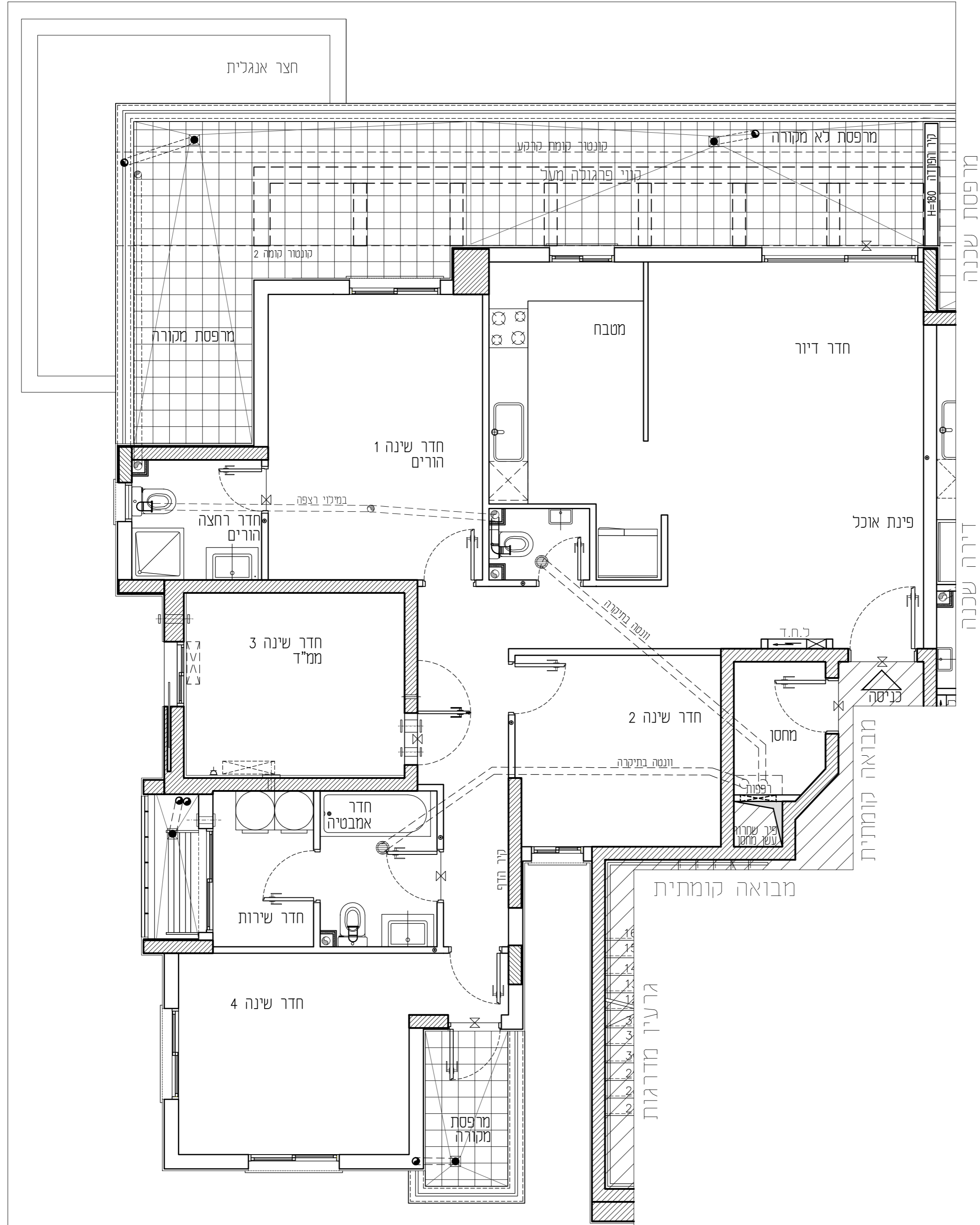
מס' בניין: 14

מס' קומה: 1	תאריך: 05.12.2022
מס' דירה: 3	מהדורה: 01
מס' טיפוס: A1-1	קנ"מ: 1:50
מס' חדרים: 5	חניה:

חתימת המוכר:	חתימת הרוכשים:
תאריך:	תאריך:

- הערות לתכנית:**
- המידות הממוצעות בתכנית הן מידות ממוצעות (ברוטו) מקור בנייה לפני בנייה. המידות הגוליות (נטו) של החלקים מתקבלות ע"י החסרות עובי הטיח ולא חופי, בכל צד. לפי הצורך, יתבצעו חריצים או חריצים חיצוניים וטיח המידות הממוצעות בתכנית הן מידות ממוצעות. הנובעים מאיכות התכנון ותכונה סטיות ממידות אלה, כתוצאה משינויים, הנובעים מאיכות המימוש או מהשינויים, וכן כתוצאה של מגבלות דיוק בביצוע וכיו"ב.
  - סמליות חריגה קבועה בהתאם לאמור בצו מכו דירות (סופס של מפרס) תשע"ד 1974.
  - החברה רשאית להפחית או להגדיל את מספר יחידות הדיוק בבניין ובכך שלא ישנה סד השטחים בבניין.
  - לא מסומנים בתכנית כל המערכות, הקורות, הצנרת, הגומחות, הבליטות, לסיים אופקים או אנכים הנמכות תחת התוכנית ולא סמליות. חתוכים ופיקודים שביצעו לפי צורך, ככל שירושלמי שיקור דעת החברה ודרישת הרשות. יתכן העברה מזהים אחרים ואלו אופקים בגבהים שונים של צנרת/מערכות למטרות שונות (כגון כיוו, אורוד, חשמל, כיבוי, אש, מים, קירור, גז, זכו, כבידות, במחסנים, חצי בורים ולא הפסיים וברכוש והמשטח). מעבר למסומן בתכנית וזאת לפי שיקור דעת החברה ודרישת הרשות.
  - מיקום וגודל הסופי של ההכנות למזגנים, מתווספים/נקלטים לכבוי (אש) דודי מים חמים, קולסי, שמשלכך שטיחים, צינורות ניקוד וקלטת ביוב יקבעו בהתאם לשיקור דעת החברה.
  - מכל חלק מהתקנות הנמוכות, ככל שקיימות, יתכנו מערכות של תעלות מיוג אויד, חשמל, טלפון, קולסי וכד.
  - החברה רשאית להחזיק או להחזיק להחזיק על הגגות מתקנים כגון מאגר מים, אנטנות, מעבי מיוג אויד, מפרחים וליוצ"ב בנוסף לאלה שמסומנים בתכנית.
  - יתכנו שינויים לא מוחזקים בחתכים, בגדלים, מיקומם, מידתם, או צורתם, לדבות שינויים בחזיתות השונות.
  - מבועות הניציה (כורים), אסלות, אמבטיה וכו' ארונות המטבח, כיוו המטבח, ההכנה לכיורים, ארונות חירום וארונות התקשורת המופיעים בתכנית זו הינם להמחשה בלבד ויכולו והוריה סטייה במיקומם, גודלם וצורתם הסופיים.
  - לאורך חומת ריחום קבוע, המשלב חדרים וכו' יישלחו מידות פועל באתר (לפי הרמנה) לאחר ביצוע פיקוד ולארז מטר החיפויים, או לבצע המנות לריחום או צידו על סמך תכנית זו.
  - הציוד והריחום, המופיעים בתכנית זו (והיחסים, כורים, מקור, ארונות קיר, מזגן, מדחם, ועוד כיו"ב) משורטטים לצורך המחשה בלבד, וכחצעה למיקומם, ואינם נכונים במלך.
  - פני הריצוף במז"ד גבוהים ב 3-2 ס"מ מפני הריצוף בדירה. פני הריצוף בחדרי השרותים יכול ויהיו נמוכים מפני הריצוף בדירה. פני הריצוף בחדרי רחצה נמוכים מפני הריצוף בדירה כ-1 ס"מ. פני הריצוף בדירה גבוהים מפני הריצוף במבואה הממוצעת. ביציאה למרפסת הפתוחות - יתכן סף מוגבה או דרוג בריצוף. פני הריצוף במרפסת ו/או בחצר המרפסת יכול ויהיו גבוה או נמוך מפני הריצוף בדירה.
  - גבולות המגרש יקבעו סופית בתשרים שאישר לרישום.
  - פיתוח המגרש, מיקום חניית, מחסנים, מתקנים סכניים, חדרי תפעול וכיו"ב אינו סופי ויכול להשתנות בהתאם למדיניות החברה ודרישת הרשות.
  - המיקום והפיתוח לא צריכה ונסיכוק האשפה יתכן וישנו בהתאם לדרישת הרשות.
  - מספר המדרגות בפיתוח ורוחבו, הינם לאינפורמציה כללית בכבד ויהיה לפי קביעת אדריכל הפיתוח של החברה. עובי לירות החמם עשוי להשתנות בהתאם לגובהם ומיקומם.
  - ביצוע עבודות התשתית והפיתוח באזורים ציבוריים אינו באחריות החברה.
  - בשטח החצר/הצמוד/משופות, עוברים קווי צנרת מים וביוב וממוקמות שוחות ביקורת של המערכת המשופת. גבול כד ותיישם זיקת הגאה על המגרש לגישה למערכות אלה.
  - מיקומם הסופי של הגומחות/ארונות חשמל, תקשורת צנרת מים, אשפה וכו' אשר מחוץ לדירה יקבעו בהתאם לתכנון יועצי החברה ובתאום עם הרשות.
  - תכנית המגרש הינה תכנית סכמית ונועדה לצרכי התמצאות במיקום הבניין, במגרשים אין להטות מתכנית זו לגבי מיקום שביכים, מדרגות, ערוגות, חניית, ומתקנים שונים.
  - שטחי המסחר והתעסוקה הינם ככל מסרה המותרת ע"י תב"ע.
  - המידע בתכנית המתייחס למסחים שמחוץ לגבולות המגרש אינו מהי"ב את החברה.
  - המפרס האבני המצורף להסכם המכר, הוא המסמך הגובר והקובע בכל עניין המשרד לפיסיים המצויים בדירה.

התוכנית אינה סופית ומתנית בקבלת היתר בניה. ייתכנו שינויים בהתאם לדרישת הרשות היועצים הסכניים והתכנות החברה.



	מתז מים		סגירת גבס לנקודתים		מחלה נביסה		מקום מיועד למקרר		מקרה א:
	צינור 8" /הכנה למיזוג		הכנה לזקף מכונת כביסה		מקום מיועד למדרס מ"א		מקום מיועד לכיורים		סף מוגבה / מנמד
	צינור 4" /הכנה למיזוג		הכנה לניקוד מזגנים		דוד מים		מקום מיועד למדיח כלים		מרכנת הסינון לממד
	ונסה בקיר		הכנה למייבש צינור פליטת אוויר		מקום מיועד למכונת כביסה		מקום מיועד למדיח כלים		כוח חשמל דירתי
	ונסה בתקרה		צנרת מערכת טלרית				כיוו		
	ברז גז, מרפסת								

**RON GOLAN ARCHITECTS Ltd.**

**ארזי הנגב עודד שריקי ייזום ובניה בע"מ**

ג. רון אדריכלים בע"מ