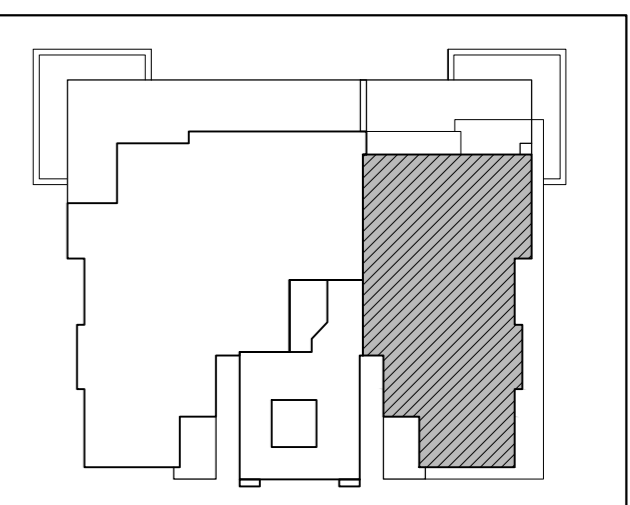


# נתיבות - המושבה



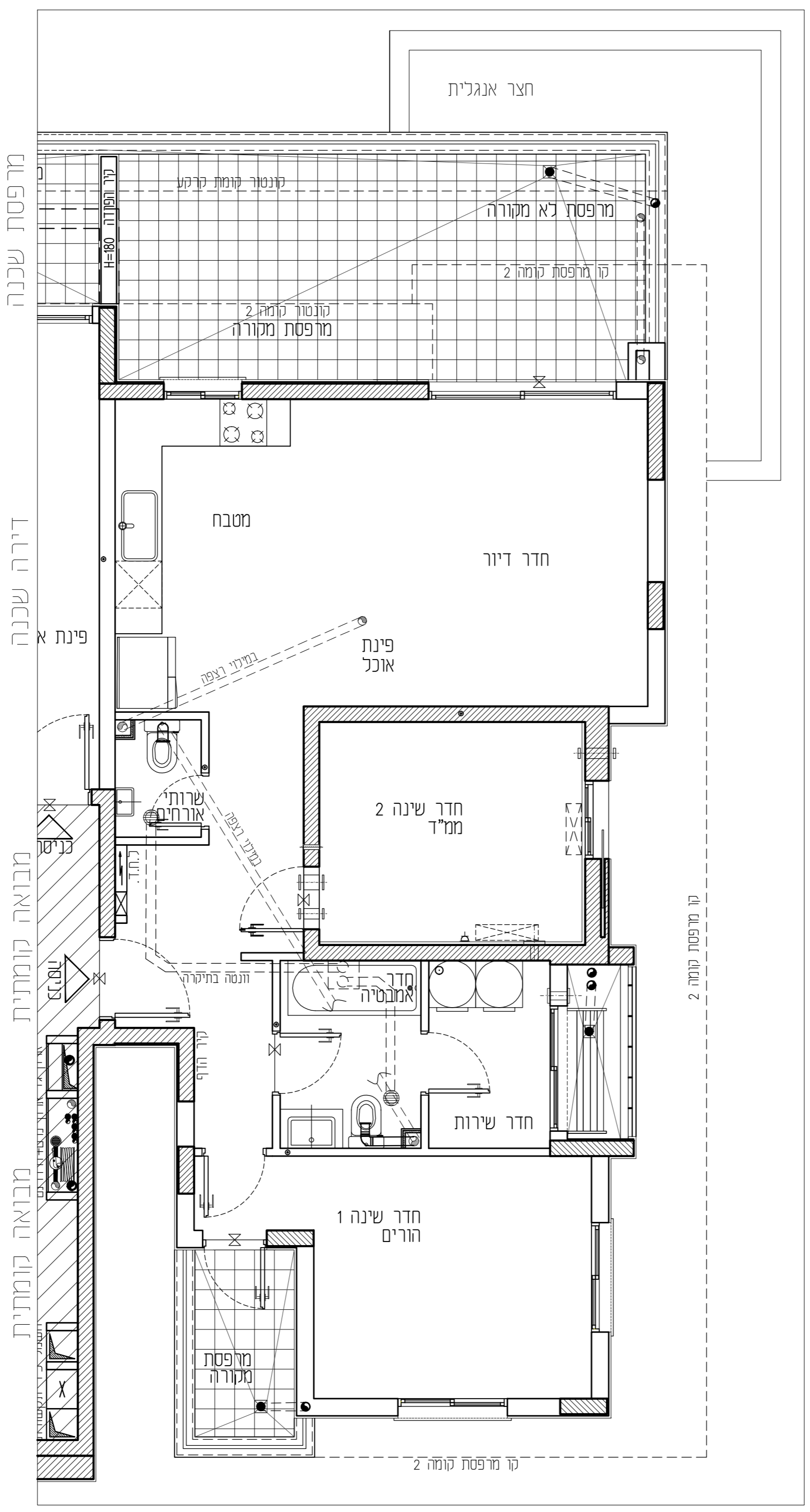
מס' בניין 15

מס' קומה:	1	תאריך:	05.12.2022
מס' דירה:	4	מהדורה:	01
מס' טיפוס:	C1-1	קנ"מ:	1:50
מס' חדרים:	3	חניה:	

חתימת המוכר:	חתימת הרוכשים:
תאריך:	תאריך:

- הערות לתכנית:**
- המידות המתוארות בתכנית הן מידות בנייה (ברוטו) מקור בנייה לבנין בנייה. המידות הגוליות (נטו) של החלקים מתקבלות ע"י החסרות עובי הסיף ו/או חיפוי, בכל צד. לפי הצורך, מידות החדרים הן לפי ציפוי פנים וסיף.
  - המידות המתוארות בתכנית הן מידות מתוכננות. הנובעים מאיכות התכנון ותיתכן סטיות ממידות אלה, כתוצאה משינויים, הנובעים מאיכות התכנון והביצוע, כמו הכנסת עמודים, קורות או צנרת. כתוצאה מתיאומים בין הרושיות, וכן כתוצאה של מגבלות דיוק בביצוע וכיו"ב.
  - ספיקות תריגה קבועות בהתאם לאמור בצו מכו דירות (סופס של מפרס) תשל"ד 1974.
  - החברה רשאית להפחית או להגדיל את מספר יחידות הדיוור בבניין ובליכוד שלא ישנה סד השטחים בבניין.
  - לא מסומנים בתוכנית כל העמודים, הקורות, הצנרת, הגומחות, הבליטות, לסיים אופקים או אנכים, הנמכות תחת התוכנית ו/או סניפים ותחתית וכיוצא בזה, לפי שיקול דעת החברה ודרישת הרשויות. תיחזק הענבה מזה ארבעה ואלו אופקית בגבהים שונים של צנרת/עמלות למטרות שונות (כגון ביו, אורוד, חשמל, כיבוי, אש, מים, גז, ז"כ) בדירות, במחסנים, חצי בורים ו/או הפרטים וברכוש המשטח.
  - מיקום וגודל הסופי של ההכנות למזגנים, מתים (ספרינגלרים לכביד אש) ודודי מים חמים, קולטי שמש, שמש, סניפים, צנרת ניקוד וקלטת ביוב יקבעו בהתאם לשיקול דעת החברה.
  - מכל חקק מהתקנות הנמוכות, ככל שקיימות, יתכנו מערכות של תעלות מיוג או,י, חשמל, ספרינגלרים וכד.
  - החברה רשאית להתקין ו/או להחזיר להתקין על הגגות מתקנים כגון מאגר מים, אנטנות, מעבי מיוג אויר, מפרחים וליו"ב בנוסף לאלה שמסומנים בתכנית.
  - יתכנו שינויים לא מוחייבים בחתכים, בגדלים, מיקומם, מידתם, או צורתם, לדבות שינויים בחזיתות השונות.
  - מבועות הסיניציה (כיונים), אסלות, אמבטיה וכד) ארונות המטבח, כיוור המטבח, הכנה לכיונים, ארונות החשמל וארונות התקשורת המופיעים בתכנית זו הינם להמחשה בלבד ויכולו להשתנות במיקומם, גודלם וצורתם הסופיים.
  - לאורך חומת ריהוט קבוע, המשלב חדרים ובנייה (כגון ארונות מטבח, ארונות קיר וכו') יש לקחת מידות פועל באור (לפי הוניה) לאחר ביצוע בפועל ולאחר גמר החיפויים, או לבצע המונות לריהוט או ציוד על סמך תכנית זו.
  - הציוד והריהוט, המופיעים בתכנית זו (רהיטים, כיריים, מקור, ארונות קיר, מזגן, מדחם, ועוד כיו"ב) משוטטים לצורך המחשה בלבד, וכתוצאה למקומם, ואינם כנויים במכר.
  - פני הריצוף בממד' גבוהים ב- 2-3 ס"מ מפני הריצוף בדירה. פני הריצוף בחדרי השינויים יכול ויהיו נמוכים מפני הריצוף בדירה כ- 1-1.5 ס"מ. פני הריצוף בחדרי רחצה נמוכים מפני הריצוף בדירה כ- 1-1.5 ס"מ. פני הריצוף בדירה גבוהים מפני הריצוף במבואה הממוחזרת. ביציאה למרפסת הפתוחות - יתכן סף מוגבה או דרוג בריצוף. פני הריצוף במרפסת ו/או בחצר.
  - יכול ויהיה גובה או נמוך מפני הריצוף בדירה.
  - גבולות המגרש יקבעו סופית בתשרים שאישר לרישום.
  - פיתוח המגרש, מיקום חניית, מתקנים, מתקנים סנייים, חדרי תפעול וכיו"ב, אינו סופי ויכול להשתנות בהתאם למדיניות החברה ודרישת הרשויות.
  - המיקום והפיתוח לא יצטרך ויסיקוק האשפה יתכן וישנו בהתאם לדרישת הרשויות.
  - מספר המדרגות בפיתוח ורוחבו, הינם לאינפורמציה כללית בכבד ויהיה לפי קביעת אדריכל הפיתוח של החברה. עובי קירות החמם עשוי להשתנות בהתאם לגובה ומיקומם.
  - ביצוע עבודות התשתית והפיתוח באזורים ציבוריים אינו באחריות החברה.
  - בשטח החצר/הצמודות/משוטפות, עוברים קווי צנרת מים וביוב וממוקמות שוחות ביקורת של המערכת המשוטפת. גבול כד תירשם זיקת הגאה על המגרש לגישה למערכות אלה.
  - מיקומם הסופי של הגומחות/ארונות חשמל, תקשורת צנרת מים, אשפה וכד) אשר מחוץ לדירה יקבעו בהתאם לתכנון יועצי החברה ובתאום עם הרשויות.
  - תכנית המגרש הינה תכנית סכמתית ונועדה לצרכי התמצאות במיקום הבניין, במגרשים אין להטות מתכנית זו לגבי מיקום שביכים, מדרגות, ערוגות, חניית, ומתקנים שונים.
  - שטחי המסחר והתעסוקה הינם ככל מסרה המותרת ע"י תב"ע.
  - המידע בתכנית המתייחס לשטחים שמחוץ לגבולות המגרש אינו מהי"ב את החברה.
  - המפרט האבני המצורף להסכם המכר, הוא המסמך הגובר והקובע בכל עניין המשרד לכרישים המצויים בדירה.

התוכנית אינה סופית ומתנית בקבלת היתר בנייה. ייתכנו שינויים בהתאם לדרישות הרשויות היועצים הסכמיים והחלטות החברה.



מרפסת שכנה  
דירה שכנה  
פינת א  
מבואה קומתית  
מבואה קומתית  
מבואה קומתית

<p><b>מקרא:</b></p> <p>סף מוגבה / מנומד</p> <p>מרכנת הסינו לממד</p> <p>כוח חשמל דירתי</p>	<p>מקום מיועד למקרר</p> <p>מקום מיועד לכיריים</p> <p>מקום מיועד למדיח כלים</p> <p>מקום מיועד למדיח כלים</p>	<p>מחלה כביסה</p> <p>מקום מיועד למדחם מ"א</p> <p>דוד מים</p> <p>מקום מיועד למכונת כביסה</p>	<p>סגירת גבס לנקוטנים</p> <p>קונטרן/צנרת/צמל</p> <p>הכנה לזקף מכונת כביסה</p> <p>הכנה לניקוד מזגנים</p> <p>הכנה למייבש צינור פליטת אוויר</p> <p>צנרת מערכת טלרית</p>	<p>מתז מים</p> <p>צינור 8" /הכנה למיזוג</p> <p>צינור 4" /הכנה למיזוג</p> <p>ונסה בקיר</p> <p>ונסה בתקרה</p> <p>ברז גן/מרפסת</p>	<p>B.I.</p> <p>ביכרואו</p>
---	---	---	--	---	----------------------------

**RON GOLAN ARCHITECTS Ltd.**

**ארזי הנגב עו"ד שריקי ייזום ובניה בע"מ**

ג. רון אדריכלים בע"מ