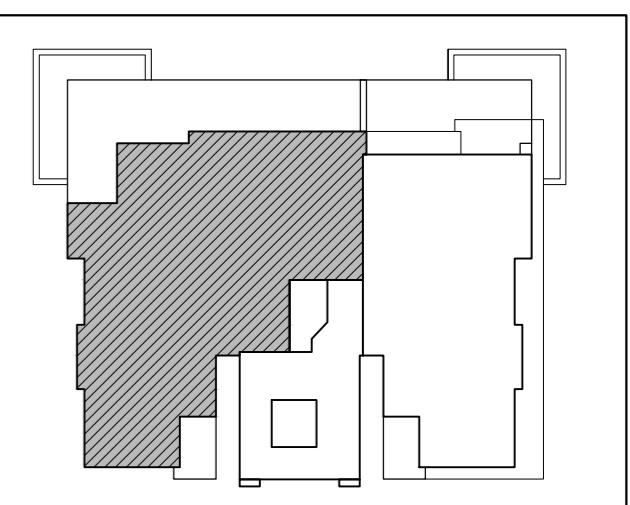


נתיבות - המושבה



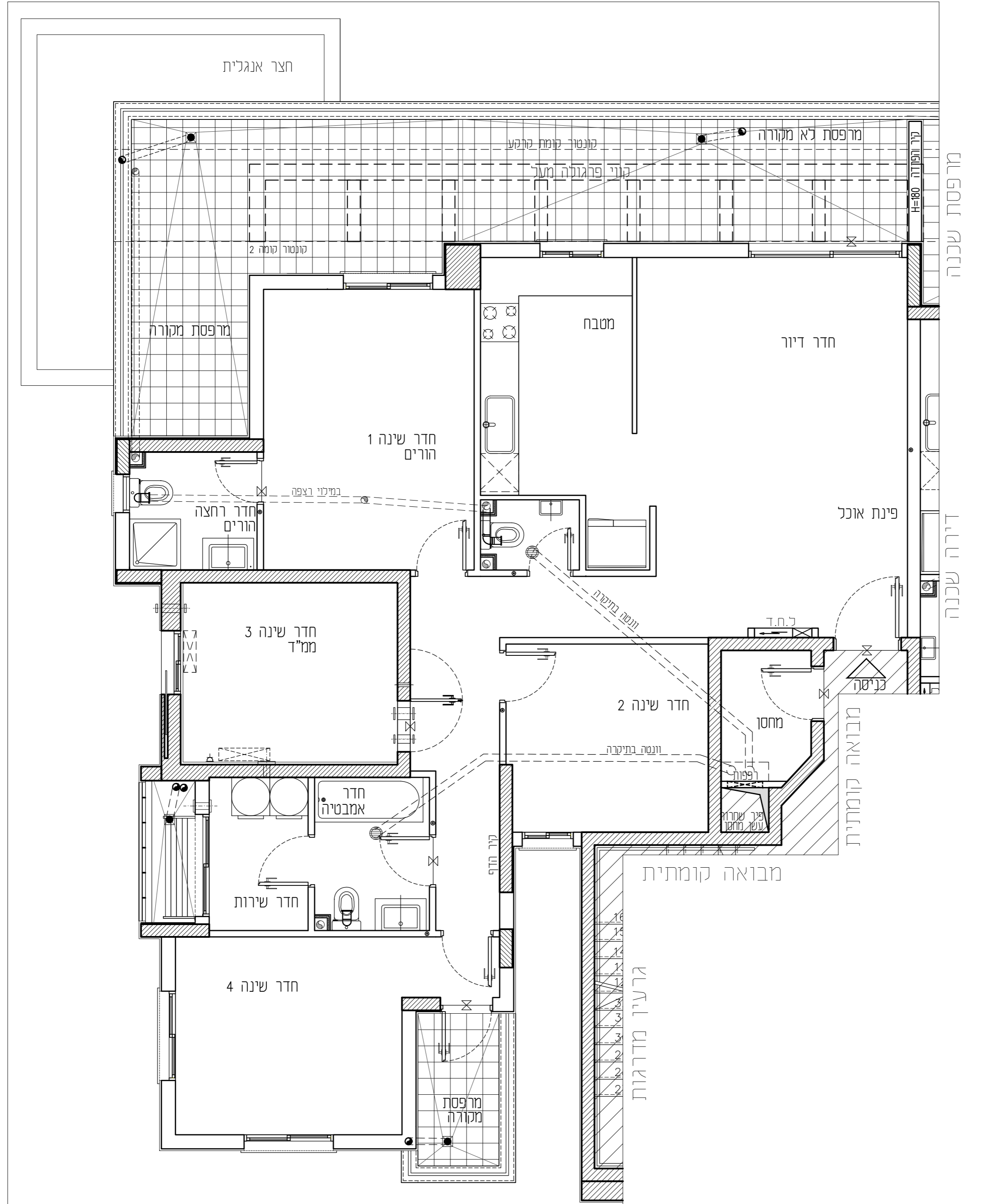
מס' בניין: 22

מס' קומה:	1	תאריך:	05.12.2022
מס' דירה:	3	מהדורה:	01
מס' טיפוס:	A1-1	קנ"מ:	1:50
מס' חדרים:	5	חניה:	

חתימת המוכר:	חתימת הרוכשים:
תאריך:	תאריך:

- הערות לתכנית:**
- המידות הממוצעות בתכנית זו מידות בנייה (ברוטו) מקור בנייה לבנין בנייה של החלקים מתקבלות ע"י החסות עובי המידות ולא חופי, בכל צד. לפי הצורך, תוצאה מתיאומים בין המדידות, וכן תוצאה של מגבלות דיוק בביצוע וכיו"ב.
 - המידות הממוצעות בתכנית זו מידות מתוכננות. תוכנית סטיות ממידות אלה, כתוצאה משינויים, תובעים מאיצוי התכנון הרושית, וכן תוצאה של מגבלות דיוק בביצוע וכיו"ב.
 - סטיות תריגה קבועים בהתאם לאמור בצו מכו דירות (סופס של מפרס) תש"ל 1974.
 - החברה רשאית להפחית או להגדיל את מספר יחידות הדיוק בבניין ובכך שלא ישנה סד השטחים בבניין.
 - לא מסומנים בתכנית כל המעדרים, הקורות, הצנרת, הגומחות, הבליטות, לטיים אופקים או אנכיים, הנמכות תוקף התוכנית ולא סטיות. תחתית וכו"ל, לפי צורך, ככל שידרש, לפי שיקול דעת החברה ורושית השוואת. תחתית הענבה מדיה מלא אופקית בגבהים שונים של צנרת/מעלות למטרות שונות (כגון כיוו, אורוד, חשמל, כיבוי, אש, מים, קירור, זכו, כבידות, במחסים, חצי בורים ולא הפסיים וברכוש והמשטח). מעבר למסומן בתכנית וזאת לפי שיקול דעת החברה ורושית השוואת.
 - מיקום וגודל הסופי של ההכנות למזגנים, מתווספים/נקלטים לכבוי (אש) דודי מים חמים, קולסי, שמשכך (שמימים), צינורות ניקוד וקלטת ביוב יקבעו בהתאם לשיקול דעת החברה.
 - מכל תכנן מהתקנות הנמוכות, ככל שקיימות, יתכנו מערכות של תעלות מיוג אויד, חשמל, ספרינקלרים וכד'.
 - החברה רשאית להתקין ו/או להחזיר להמתין על הגגות מתקנים כגון מאגר מים, אנטנות, מעבי מיוג אויד, מפרחים וליו"ב בנוסף לאלה שמסומנים בתכנית.
 - יתכנו שינויים לא מוחתיים בחתכים, בגדלים, מיקומם, מידתם, או צורתם, לדבות שינויים בחזיתות השונות.
 - מבועות הטיציה (כורים), אסלות, אמבטיה וכו' ארונות המטבה, כיוו המטבה, הטיציה לכורים, ארונות החשמל וארונות התקשורת המופיעים בתכנית זו הינם להמחשה בלבד ויכולו והותיה טיפיה במיקומם, גודלם וצורתם הסופיים.
 - לאורך חומת ריחום קבוע, המשלב חדרים וכו' בבניה (כגון ארונות מטבח, ארונות קיר וכו') יש לבחון מידות פועל באתר (לפי הוניה) לאחר ביצוע פועל ולאחר מתיאומים. אין לבצע המנות לריחום או צידו על סמך תכנית זו.
 - הציוד והריחום, המופיעים בתכנית זו (והיטים/כורים, מקור, ארונות קיר, מזגן, מדחם, ועוד כיו"ב) משוטטים לצורך המחשה בלבד, וכהצעה למיקומם, ואינם נכונים במכר.
 - פני הריצוף בממד' גבוהים ב-3 ס"מ מפני הריצוף בדירה. פני הריצוף בחדרים השירותים יכול ויהיו נמוכים מפני הריצוף בדירה. פני הריצוף בחדרים רחצה נמוכים מפני הריצוף בדירה כגון-1 ס"מ. פני הריצוף בדירה גבוהים מפני הריצוף במבואה הממוצעת. ביציאה למרפסת הפתוחות - יתכן סף מוגבה או דרוג בריצוף. פני הריצוף במרפסת ו/או בחצר המרפסת יכול ויהיו גבוה או נמוך מפני הריצוף בדירה.
 - גבולות המגרש יקבעו סופית בתשרים שאישר לרישום.
 - פיתוח המגרש, מיקום חניית, מתקנים, מתקנים סכניים, חדרי תפעול וכיו"ב אינו סופי ויכול להשתנות בהתאם לטביעת החברה ורושית השוואת.
 - יתכן וישנו בהתאם לרושית השוואת.
 - המיקום והפיתוח לאצירת ונטיקוק האשפה ויהיה לפי קביעת אודיכל הפיתוח של החברה. עובי קירות החמם עשוי להשתנות בהתאם לגבולות ומיקומם.
 - ביצוע עבודות התשתית והפיתוח באזורים ציבוריים אינו באחריות החברה.
 - בשטח החצר/הצמודות/משופות, עוברים קווי צנרת מים וביוב וממוקמות שוחות ביקורת של המערכת המשופת. גבול כד' תירשם זיקת הגאה על המגרש לגישה למערכות אלה.
 - מיקומם הסופי של הגומחות/ארונות חשמל, תקשורת צנרת מים, אשפה וכו' אשר מחוי לדירה יקבעו בהתאם לתכנון יועצי החברה ובתאום עם הרושיות.
 - תכנית המגרש הינה תכנית סכמית ונועדה לצרכי התמצאות במיקום הבניין, במגרש, אין להטות מתכנית זו לגבי מיקום שביכים, מדרגות, ערוגות, חניית, ומתקנים שונים.
 - שטחי המסחר והתעסוקה הינם ככל מסרה המותרת ע"י תב"ע.
 - המידע בתכנית המתייחס לשטחים שמחוץ לגבולות המגרש אינו מהי"ב את החברה.
 - תקופת האבני המצורף להסכם המכר, הוא המסמך הגובר והקובע בכל עניין המשרד לפיסיים המצויים בדירה.

התוכנית אינה סופית ומתנית בקבלת היתר הבניה. ייתכנו שינויים בהתאם לרושית השוואת היועצים הסכניים והתכנות החברה.



<p>מקרא:</p> <p>סף מוגבה / מנומד</p> <p>מטרכת הסינון לממד'</p> <p>כוח חשמל דירתי</p>	<p>מקום מיועד למקרר</p> <p>מקום מיועד לכיריים</p> <p>מקום מיועד למדיח כלים</p> <p>כיוו</p>	<p>מחלה נביסה</p> <p>מקום מיועד למדחם מ"א</p> <p>דוד מים</p> <p>מקום מיועד למכונת נביסה</p>	<p>סגירת גבס לנקוטנים</p> <p>קונסול / צנרת / צמל</p> <p>הכנה לזקף מכונת נביסה</p> <p>הכנה לניקוד מזגנים</p> <p>הכנה למייבש צינור פליטת אוויר</p> <p>צנרת מערכת טלרית</p>	<p>מתז מים</p> <p>צינור 8" / הונכה למיזוג</p> <p>צינור 4" / הונכה למיזוג</p> <p>וונסה בקיר</p> <p>וונסה בתקרה</p> <p>ברז גן / מרפסת</p>
---------------------------------------------------------------------------------------------	--------------------------------------------------------------------------------------------	---------------------------------------------------------------------------------------------	--------------------------------------------------------------------------------------------------------------------------------------------------------------------------	-----------------------------------------------------------------------------------------------------------------------------------------

RON GOLAN ARCHITECTS Ltd.

ארזי הנגב עודד שריקי ייזום ובניה בע"מ

ג. רון אודיכלים בע"מ