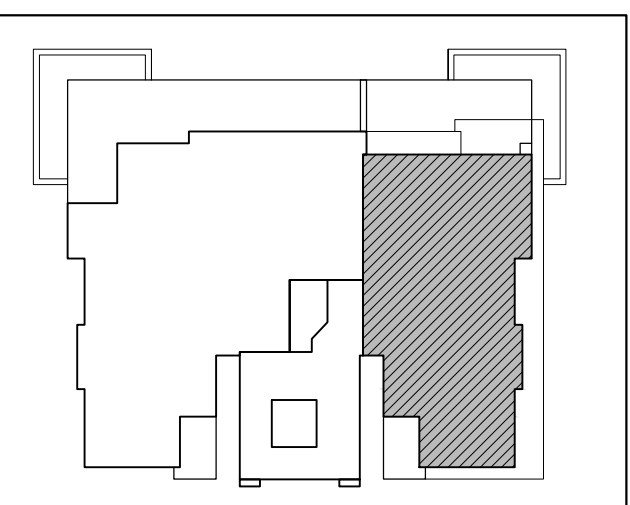


נתיבות - המושבה



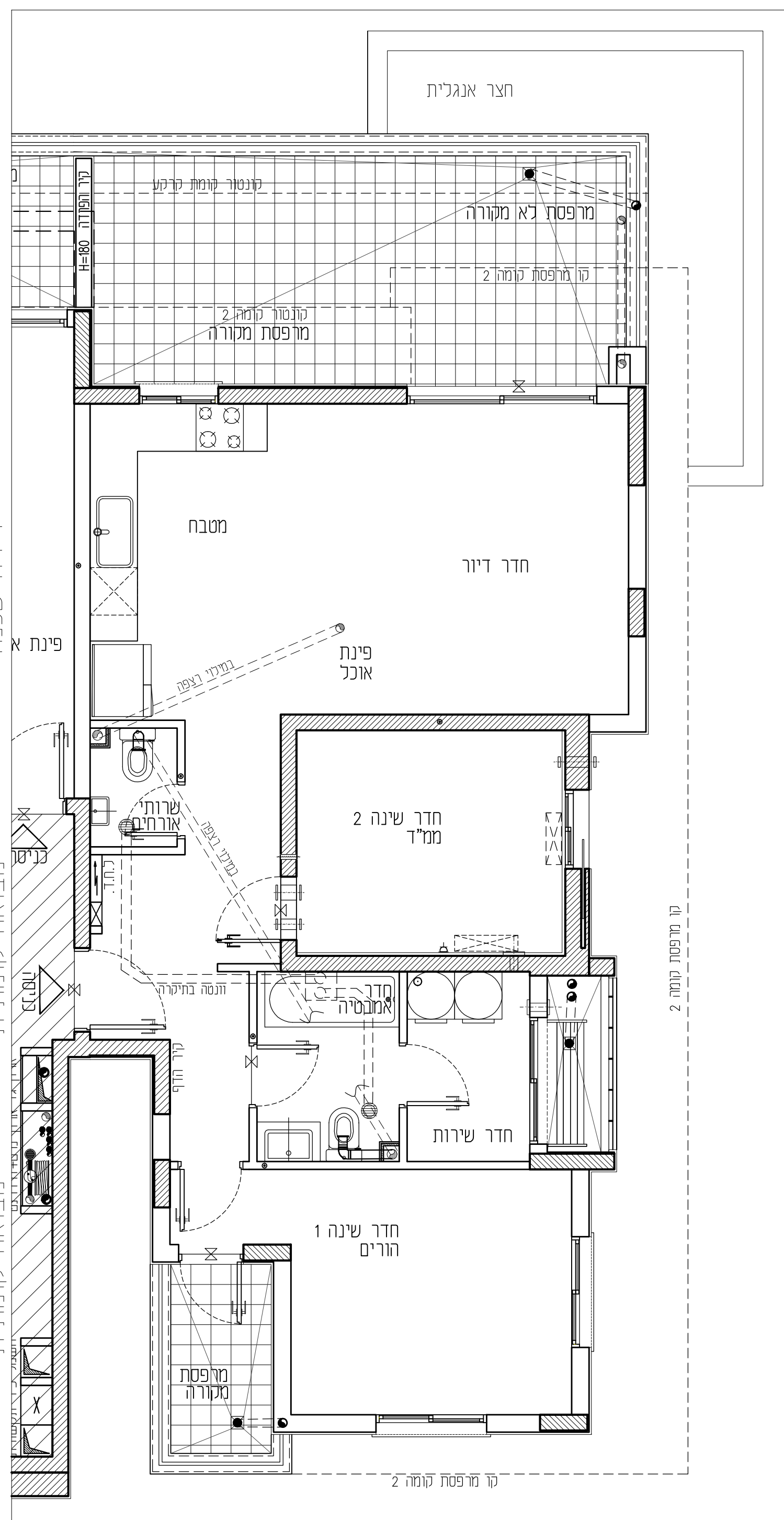
מס' בניין: 16

מס' קומה:	1	תאריך:	05.12.2022
מס' דירה:	4	מהדורה:	01
מס' טיפוס:	C1-1	קנ"מ:	1:50
מס' חדרים:	3	חניה:	

חתימת המוכר:	חתימת הרוכשים:
תאריך:	תאריך:

- הערות לתכנית:**
- המידות המתוארות בתכנית הן מידות בנייה (ברוטו) מקור בנייה לבנין בנייה. המידות הגוליות (נטו) של החלקים מתקבלות ע"י החסרות עובי היתוך ו/או חיפוי, בכל צד. לפי הצורך, מידות החדרים הן לפי ציפוי פנים וטיח.
 - המידות המתוארות בתכנית הן מידות מתוכננות. הנובעים מאיכות התכנון ותיתכן סטיות ממידות אלה, כתוצאה משינויים, הנובעים מאיכות התכנון והרישוי, וכן כתוצאה של מגבלות דיוק בביצוע וכיו"ב.
 - סטיות תריניה קבועות בהתאם לאמור בצו מכו דירות (סופס של מפרס) תשל"ד 1974.
 - החברה רשאית להפחית או להגדיל את מספר יחידות הדיוור בבניין ובליכוד שלא ישנה סך השטחים בבניין.
 - לא מסומנים בתוכנית כל העמודים, הקורות, הצנרת, הגומחות, הבליטות, לסיים אופקים או אנכים, הנמכות תחת התוכנית ו/או סניפים ותחתית וכיוצא בזה, לפי שיקול דעת החברה ודרישת השרות, תחת הענבה מזהה אפיקים ו/או אפיקים בגבהים שונים של צנרת/ענבות למטרות שונות (כגון כיוון, אורור, חשמל, כיבוי, אשמים, גז, זמן, ביטוח, במחסנים, חצי בורים ו/או הפרטים וברכוש והמשטח). מעבר למסומן בתכנית וזאת לפי שיקול דעת החברה ודרישת השרות.
 - מיקום וגודל הסופי של ההכנות למזגנים, מתים (ספרינגלרים לכביד אש) ודודי מים חמים, נקודת שמש, שטח נכבד (שטיחים), צינורות ניקוז וקלטת ביוב יקבעו בהתאם לשיקול דעת החברה.
 - מכל חלק מהתקנות הנמוכות, ככל שקיימות, יתכנו מערכות של תעלות מיוג אוי, חשמל, ספרינגלרים וכד.
 - החברה רשאית להתקין ו/או להחזיר להתקין על הגגות מתקנים כגון מאגר מים, אנטנות, מעבי מיוג אויר, מפוחים וכו"ב בנוסף לאלה שמסומנים בתכנית.
 - יתכנו שינויים לא מוחייבים בחתכים, בגדלים, מיקומם, מידתם, או צורתם, לדבות שינויים בחזיתות השונות.
 - מבועות הטיגיא (כיווים) אסלות, אפיקות, ארונות המטבח, כיוון המטבח, ההכנה לכיווים, ארונות החשמל וארונות התקשורת המופיעים בתכנית זו הינם להמחשה בלבד ויכולו והותיה סטייה במיקומם, גודלם וצורתם הסופיים.
 - לאורך חומת ריחוס קבוע, המשלב בחורים ובכנייה (לפי הוניה), לאחר ביצוע בפועל ולאחר גמר החיפויים, או לבצע הוניה לריחוס או צידוד על סמך תכנית זו.
 - הציוד והריחוס, המופיעים בתכנית זו (והיטים, כיריים, מקור, ארונות קיר, מזגן, מדחם, ועוד כיו"ב) משוטטים לצורך המחשה בלבד, וכהצעה למיקומם, ואינם כנויים במכר.
 - פני הריצוף בממד' גבוהים ב- 2-3 ס"מ מפני הריצוף בדירה. פני הריצוף בחדרים השירותים יכיל ויהיו נמוכים מפני הריצוף בדירה כ- 1 ס"מ. פני הריצוף בחדרים רחצה נמוכים מפני הריצוף בדירה כ- 1 ס"מ. פני הריצוף בחדרים שירותים מפני הריצוף במבואה הממוחזרת. ביציאה למרפסת הפתוחות - יתכן סף מוגבה או דרוג בריצוף. פני הריצוף במרפסת ו/או בחצר.
 - יכול ויהיה גובה או נמוך מפני הריצוף בדירה.
 - גבולות המגרש יקבעו סופית בתשרים שיאשר לרישום.
 - פיתוח המגרש, מיקום חניית, מתקנים, מתקנים סכניים, חדרי תפעול וכיו"ב אינו סופי ויכול להשתנות בהתאם למדיניות החברה ודרישת השרות.
 - המיקום והפיתוח לא יצטרך ויטכיק האשפה ויחול וישנו בהתאם לדרישת השרות.
 - מספר המדרגות בפיתוח ורוחבו, הינם לאינפורמטיבי כללית בכבד ויהיה לפי קביעת אדריכל הפיתוח של החברה. עובי לירות החמם עשוי להשתנות בהתאם לגובה ומיקום.
 - ביצוע עבודות התשתית והפיתוח באזורים ציבוריים אינו באחריות החברה.
 - בשטח החצר/הצמוד/משוטפת, עוברים קווי צנרת מים וביוב וממוקמות שוחות ביקורת של המערכת המשוטפת. גבול כד תירשם זיקת הגאה על המגרש לגישה למערכות אלה.
 - מיקומם הסופי של הגומחות/ארונות חשמל, תקשורת צנרת מים, אשפה וכו' אשר מחוץ לדירה יקבעו בהתאם לתכנון יועצי החברה ובתאום עם השרות.
 - תכנית המגרש הינה תכנית סכמטית ונועדה לצרכי התמצאות במיקום הבניין במגרש, אין להטות מתכנית זו לגבי מיקום שביכים, מדרגות, ערוגות, חניית, ומתקנים שונים.
 - שטחי המסחר והתעסוקה הינם ככל מסרה המותרת ע"י תב"ע.
 - המידע בתכנית המתייחס לשטחים שמחוץ לגבולות המגרש אינו מהיב את החברה.
 - המפרס האבני המצורף להסכם המכר, הוא המסמך הגובר והקובע בכל עניין המשרד לכרישים המצויים בדירה.

התוכנית אינה סופית ומתנית בקבלת היתר בנייה. ייתכנו שינויים בהתאם לדרישות השרות היועצים הסכניים והתכנות החברה.



מרפסת שכנה

דירה שכנה

מבואה קומתית

מבואה קומתית

<p>מקרא:</p> <p>סף מוגבה / מנומד</p> <p>מרכנת הסינון לממד'</p> <p>כוח חשמל דירתי</p>	<p>מקום מיועד למקרר</p> <p>מקום מיועד לכיריים</p> <p>מקום מיועד למדיח כלים</p> <p>מקום מיועד למדיח כלים</p>	<p>מחלקה כביסה</p> <p>מקום מיועד למדחם מ"א</p> <p>דוד מים</p> <p>מקום מיועד למכונת כביסה</p>	<p>סגירת גבס לנקודתים</p> <p>קונסול / צנרת / צמל</p> <p>הכנה לזקף מכונת כביסה</p> <p>הכנה לניקוז מזגנים</p> <p>הכנה למייבש צינור פליטת אוויר</p> <p>צנרת מערכת טלרית</p>	<p>מתז מים</p> <p>צינור 8" / הונכה למיוג</p> <p>צינור 4" / הונכה למיוג</p> <p>ונסה בקיר</p> <p>ונסה בתקרה</p> <p>ברז גן / מרפסת</p>	<p>מקור א:</p> <p>מקור ב:</p> <p>מקור ג:</p>
---	---	--	--	---	--

RON GOLAN ARCHITECTS Ltd.

ארזי הנגב עו"ד שריקי ייזום ובניה בע"מ

ג. רון אדריכלים בע"מ