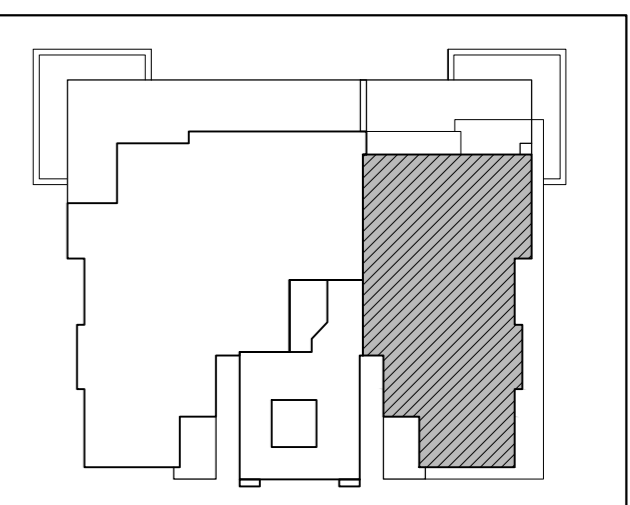


# נתיבות - המושבה



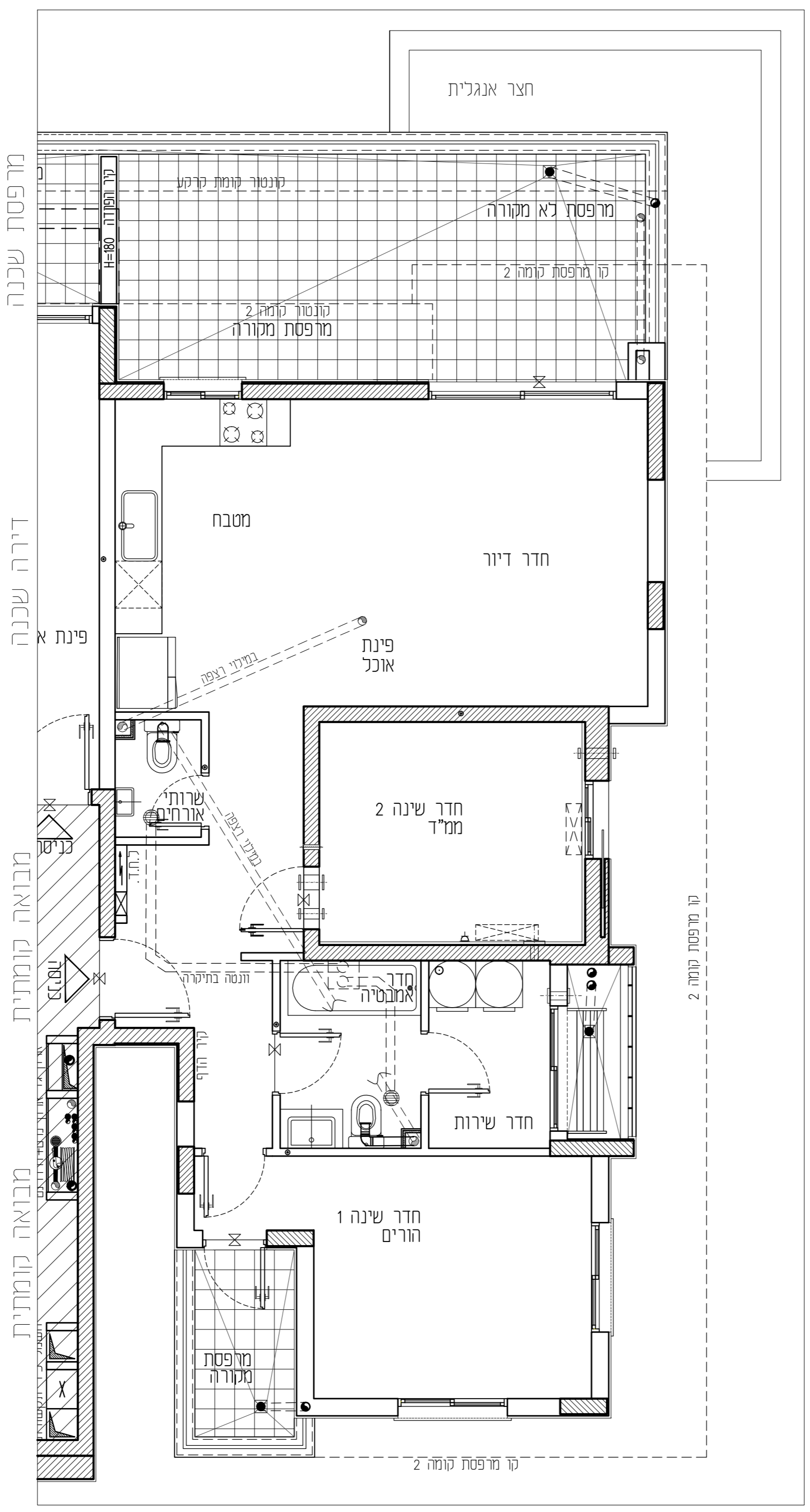
מס' בניין: 22

מס' קומה:	1	תאריך:	05.12.2022
מס' דירה:	4	מהדורה:	01
מס' טיפוס:	C1-1	קנ"מ:	1:50
מס' חדרים:	3	חניה:	

חתימת המוכר:	חתימת הרוכשים:
תאריך:	תאריך:

- הערות לתכנית:**
- המידות המתוארות בתכנית הן מידות בנייה (ברוטו) מקור בנייה לבנין בנייה. המידות הגוליות (נטו) של החלקים מתקבלות ע"י החסרות עובי היתוך ו/או חיפוי, בכל צד. לפי הצורך, המידות החדרים הן לפי ציפוי פנים וטיח.
  - המידות המתוארות בתכנית הן מידות מתוכננות. תוכנית סטיות ממידות אלה, כתוצאה משינויים, תובענים מאיכות התכנון והציפוי, כמו הכנסת עמודים, קורות או צנרת. כתוצאה מתיאומים בין הדיישות והנדסיות והמספרים הסגויים, כתוצאה מדרישות רישיות, וכן כתוצאה של מגבלות דיוק בביצוע וכיו"ב.
  - סטיות תרינה קביעות בהתאם לאמור בצו מכו דירות (סופס של מפרס) תשל"ד 1974.
  - החברה רשאית להפחית או להגדיל את מספר יחידות הדיוור בבניין ובכלל שלא ישנה סד השטחים בבניין.
  - לא מסומנים בתוכנית כל העמודים, הקורות, הצנרת, הגומחות, הבליטות, לסיים אופקים או אנכים, הנמכות תוקף התוכנית ו/או סגנונים ותווים וכיוצא בזה, לפי שיקול דעת החברה ודרישת הדיישות. תוכנית העבודה מזהה אפיקים ו/או אופקים בגבהים שונים של צנרת/עליות למטרות שונות (כגון כיוו, אורוד, חשמל, לכו"ש, אשמים, ניקוח, גז, זכו"ב, בדידות, במחסנים, חצי בורים ו/או הפרטים וברכוש והמשטח). מעבר למסומן בתכנית וזאת לפי שיקול דעת החברה ודרישת הדיישות.
  - מיקום וגודל הסופי של ההכנות למזגנים, מתים (ספרינגלרים לכביד אש) ודודי מים חמים, קולטי שמש, שמש, סכך (שטיחים), צינורות ניקוד וקלטת כיוו יקבעו בהתאם לשיקול דעת החברה.
  - מכל חלק מהתקנות הנמוכות, ככל שקיימות, יתכנו מערכות של תעלות מיווג אוי, חשמל, ספרינגלרים וכד.
  - החברה רשאית להתקין ו/או להחזיר להתקין על הגגות מתקנים כגון מאגר מים, אנטנות, מעבי מיווג אויר, מפרחים וליו"ב בנוסף לאלה שמסומנים בתכנית.
  - יתכנו שינויים לא מוחייבים בחתכים, בגדלים, מיקומם, מידתם, או צורתם, לדבות שינויים בחזיתות השונות.
  - מבועות הטיגיא (כיווים), אסלות, אמבטיות וכד) ארונות המסתבי, כיוו המטבח, ההכנה לכיווים, ארונות החשמל וארונות התקשורת המופיעים בתכנית זו הינם להמחשה בלבד ויכולו והותיה סטייה במיקומם, גודלם וצורתם הסופיים.
  - לאורך חומת ריחוס קבוע, המשלב בחדרים ובבניה (כגון ארונות מטבח, ארונות קור וכד) יש לכתת מידות פועל באתר (לפי הוניה), לאחר ביצוע בפועל ולאחר גמר החיפויים, או לבצע המנות לריחוס או צידו על סמך תכנית זו.
  - הציוד והריחוס, המופיעים בתכנית זו (והיטים, כיווים, מקור, ארונות קור, מזגן, מדחם, ועוד כיו"ב) משוטטים לצורך המחשה בלבד, וכתוצאה למיקומם, ואינם כנויים במכר.
  - פני הריצוף בממד' גבוהים ב 2-3 ס"מ מפני הריצוף בדירה. פני הריצוף בחדרי השינויים יכול ויהיו נמוכים מפני הריצוף בדירה. פני הריצוף בחדרי רחצה נמוכים מפני הריצוף בדירה כ-1 ס"מ. פני הריצוף בדירה גבוהים מפני הריצוף במבואה הממוחזרת. ביציאה למרפסת הפתוחות - יתכן סף מוגבה או דרוג בריצוף. פני הריצוף במרפסת ו/או בחצר הריצוף בדירה.
  - גבולות המגרש יקבעו סופית בתשרים שיאשר לרישום.
  - פיתוח המגרש, מיקום התינות, מתקנים, מתקנים סכניים, חדרי תפעול וכיו"ב אינו סופי ויכול להשתנות בהתאם למדיניות החברה ודרישת הדיישות.
  - המיקום והפיתוח לא יצירת ונסיכוק האשפה יתכן וישנו בהתאם לדרישת הדיישות.
  - מספר המדרגות בפיתוח ורוחבו, הינם לאינפורמטיבי כללית בכבד ויהיה לפי קביעת אדריכל הפיתוח של החברה. עובי לירות התמוך עשוי להשתנות בהתאם לגובה ומיקום.
  - ביצוע עבודות התשתית והפיתוח באזורים ציבוריים אינו באחריות החברה.
  - בשטח החצר/הצמודות/משוטפות, עוברים קווי צנרת מים וביוב וממוקמות שוחות ביקורת של המערכת המשוטפת. גבול כד תירשם זיקת הגאה על המגרש לגישה למערכות אלה.
  - מיקומם הסופי של הגומחות/ארונות חשמל, תקשורת צנרת מים, אשפה וכד) אשר מחוץ לדירה יקבעו בהתאם לתכנון יועצי החברה ובתאום עם הדיישות.
  - תכנית המגרש הינה תכנית סכמטית ונועדה לצרכי התמצאות במיקום הבניין במגרש, אין להטות מתכנית זו לגבי מיקום שביכים, מדרגות, ערוגות, חניות, ומתקנים שונים.
  - שטחי המסחר והתעסוקה הינם ככל מסרה המותרת ע"י תב"ע.
  - המידע בתכנית המתייחס לשטחים שמחוץ לגבולות המגרש אינו מהי"ב את החברה.
  - המפרס האבני המצורף להסכם המכר, הוא המסמך הגובר והקובע בכל עניין המשרד לכרישים המצויים בדירה.

התוכנית אינה סופית ומתנית בקבלת היתר הבניה. ייתכנו שינויים בהתאם לדרישות הדיישות והיעוצים הסכניים והתכנות החברה.



מרפסת שכנה

דירה שכנה

מבואה קומתית

מבואה קומתית

<p><b>מקרא:</b></p> <p>סף מוגבה / מנומד</p> <p>מרכנת הסינון לממד'</p> <p>כוח חשמל דירתי</p>	<p>מקום מיועד למקרר</p> <p>מקום מיועד לכיווים</p> <p>מקום מיועד למדיח כלים</p> <p>מקום מיועד למדיח כלים</p>	<p>מחלה כביסה</p> <p>מקום מיועד למדחם מ"א</p> <p>דוד מים</p> <p>מקום מיועד למכונת כביסה</p>	<p>סגירות גבס לנקוטנים</p> <p>קולטן/צנזר/צמל</p> <p>הכנה לזקף מכונת כביסה</p> <p>הכנה לניקוד מזגנים</p> <p>הכנה למייבש צינור פליטת אוויר</p> <p>צנרת מערכת טלרית</p>	<p>מתז מים</p> <p>צינור 8" /הכנה למיוזוג</p> <p>צינור 4" /הכנה למיוזוג</p> <p>ונסה בקיר</p> <p>ונסה בתקרה</p> <p>ברז גן/מרפסת</p>	<p>מקום מיועד למדיח כלים</p> <p>מקום מיועד למדיח כלים</p> <p>מקום מיועד למדיח כלים</p> <p>מקום מיועד למדיח כלים</p>
---	---	---	--	---	---

**RON GOLAN ARCHITECTS Ltd.**

**ארזי הנגב עו"ד שריקי ייזום ובניה בע"מ**

ג. רון אדריכלים בע"מ