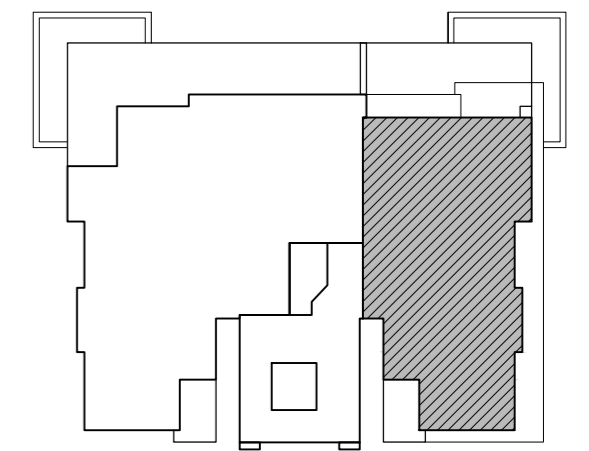


# נתיבות - המושבה



מס' בניין: 36

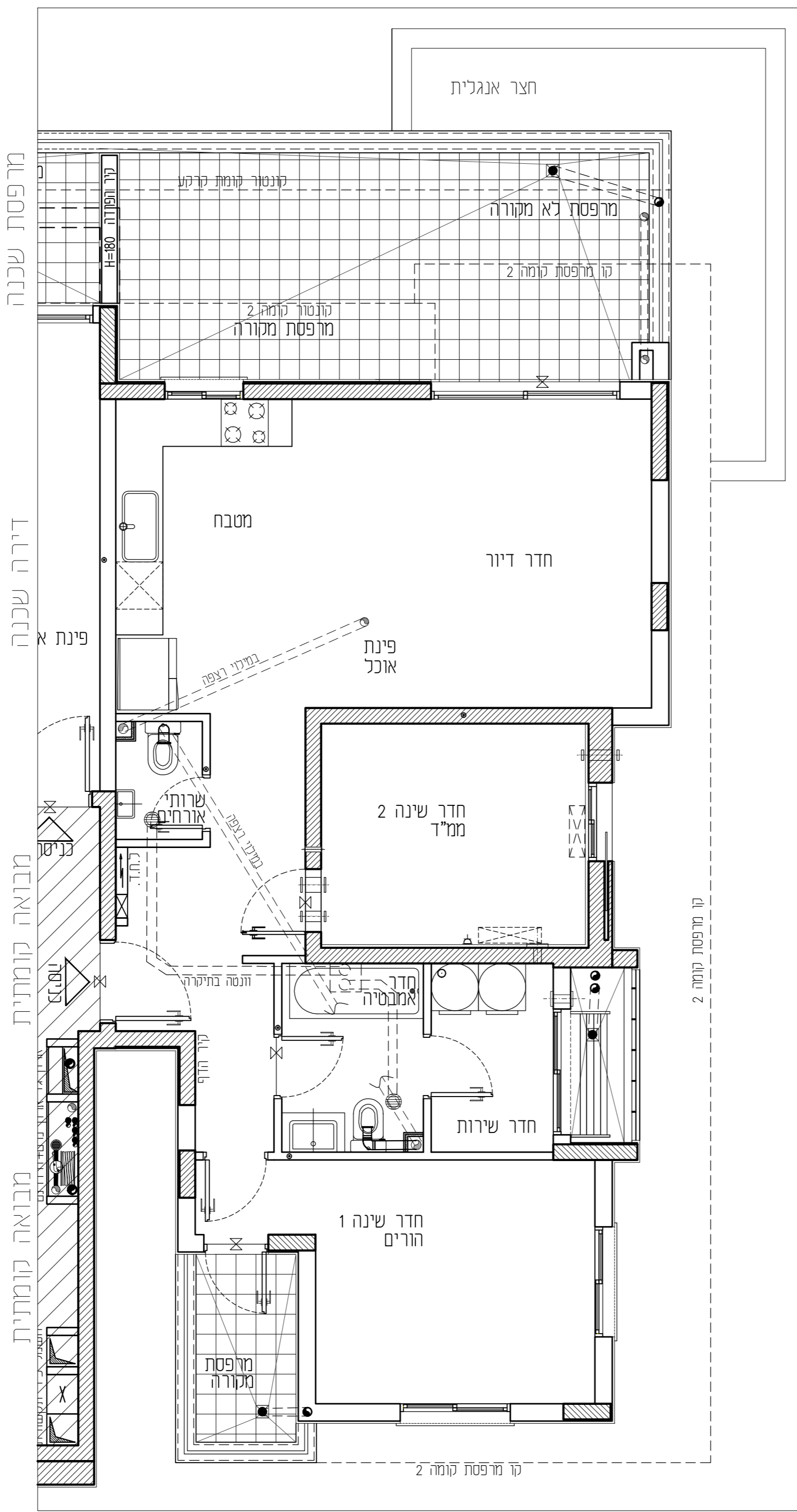
מס' קומה:	1	תאריך:	05.12.2022
מס' דירה:	4	מהדורה:	01
מס' טיפוס:	C1-1	קנ"מ:	1:50
מס' חדרים:	3	חניה:	

חתימת המוכר:	חתימת הרוכשים:
תאריך:	תאריך:

## הערות לתכנית:

- המידות המתוארות בתכנית הן מידות בנייה (ברוטו) מקור בנייה לבנין בנייה. המידות הגוליות (נטו) של החלקים מתקבלות ע"י החסרות עובי הסיפה ו/או חיפוי, בכל צד. לפי הצורך, המידות החדרים הן לפי ציפוי פנים וסיפה.
- המידות המתוארות בתכנית הן מידות מתוכננות. הנובעים מאיכות התכנון ותיתכן סטיות ממידות אלה, כתוצאה משינויים, הנובעים מאיכות התכנון והביצוע, כמו הכנסת עמודים, קורות או צנרת. כתוצאה מתיאומים בין הרוכשים והמוכרים והמספרים הסגורים, כתוצאה מדרישות הרשיות, וכן כתוצאה של מגבלות דיוק בביצוע וכיו"ב.
- ספיקות תריגה קבועות בהתאם לאמור בצו מכו דירות (סופס של מפרס) תשל"ד 1974.
- החברה רשאית להפחית או להגדיל את מספר יחידות הדיוור בבניין ובליכוד שלא ישנה סך השטחים בבניין.
- לא מסומנים בתוכנית כל העמודים, הקורות, הצנרת, הגומחות, הבליטות, לסיים אופקים או אנכים, הנמכות תחת התוכנית ו/או סגורים ותחתיהם וכיוצא בזה, לפי צורך. כל שינוי, שינוי דעת החברה ודרישות הרשיות, יתחבן העברה מזהה אפיקים ו/או אפיקים בגבהים שונים של צנרת/עליות למטרות שונות (כגון ביו, אורוד, חשמל, ליבר, אשמים, גז, ז"כ) בדירות, במחסנים, חצי בורים ו/או חפ"טים וברכוש והמשטח. מעבר למסומן בתכנית וזאת לפי שיקול דעת החברה ודרישת הרשיות.
- מיקום וגודל הסופי של ההכנות למזגנים, מתים (ספרינגלים לכביד אש) וד"י מים חמים, קולטי שמש, שמש, סכך (שמיים), צינורות ניקוד וקלטת ביוב יקבעו בהתאם לשיקול דעת החברה.
- מכל חקק מהתקנות הנמוכות, ככל שקיימות, יתכנו מערכות של תעלות מיוג או,י, חשמל, ספרינגלים וכד'.
- החברה רשאית להתקין ו/או להחזיר להחזיק על הגגות מתקנים כגון מאגר מים, אנטנות, מעבי מיוג אויר, מפרחים וליו"ב בנוסף לאלה שמסומנים בתכנית.
- יתכנו שינויים לא מוחייבים בחתכים, בגדלים, מיקומם, מידתם, או צורתם, לדבות שינויים בחזיתות השונות.
- מבועות הסיניצה (כיונים), אסלות, אמבטיה (וכן) ארונות המטבח, כיוור המטבח, ההכנה לכיונים, ארונות החשמל וארונות התקשורת המופיעים בתכנית זו הינם להמחשה בלבד ויכולו והוריה סטייה במיקומם, גודלם וצורתם הסופיים.
- לאורך חומת ריחוס קבוע, המשלב בחדרים ובבניה (כגון ארונות מטבח, ארונות קור וכד') יש לקחת מידות פועל באור (לפי הוניה), לאחר ביצוע בפועל ולאחר גמר החיפויים, או לבצע המנות לריחוס או צידוד על סמך תכנית זו.
- הציוד והריחוס, המופיעים בתכנית זו (והיטים, כיונים, מקור, ארונות קור, מזגן, מדחם, ועוד כיו"ב) משוטטים לצורך המחשה בלבד, וכתוצאה למיקומם, ואינם כנויים במכר.
- פני הריצוף בממד' גבוהים ב 2-3 ס"מ מפני הריצוף בדירה. פני הריצוף בחדרי השירותים יכול ויהיו נמוכים מפני הריצוף בדירה. פני הריצוף בחדרי רחצה נמוכים מפני הריצוף בדירה כ-1 ס"מ. פני הריצוף בדירה גבוהים מפני הריצוף בבואה הממוחזרת. ביציאה למרפסת הפתוחות - יתכן סף מוגבה או דרוג בריצוף. פני הריצוף במרפסת ו/או בחצר הריצוף בדירה.
- גבולות המגרש יקבעו סופית בתשרים שאישר לרישום.
- פיתוח המגרש, מיקום חניית, מתקנים, מתקנים סכניים, חדרי תפעול וכיו"ב, אינו סופי ויכול להשתנות בהתאם למדיניות החברה ודרישת הרשיות.
- המיקום והפיתוח לא יצטרך ויסייג האשפה ויהיה לפי קביעת אדריכל הפיתוח של החברה. עובי קירות החמם עשוי להשתנות בהתאם לגובהם ומיקומם.
- ביצוע עבודות התשתית והפיתוח באזורים ציבוריים אינו באחריות החברה.
- בשטח החצר/הצמודות/משוטפות, עוברים קווי צנרת מים וביוב וממוקמות שוחות ביקורת של המערכת המשוטפת. גבול כד' תירשם זיקת הגאה על המגרש לגישה למערכות אלה.
- מיקומם הסופי של הגומחות/ארונות חשמל, תקשורת צנרת מים, אשפה (וכן) אשר מחוץ לדירה יקבעו בהתאם לתכנון יועצי החברה ובתאום עם הרשיות.
- תכנית המגרש הינה תכנית סכמטית ונועדה לצרכי התמצאות במיקום הבניין, במגרש'ים אין להטות מתכנית זו לגבי מיקום שביכים, מדרגות, ערוגות, חניית, ומתקנים שונים.
- שטחי המסחר והתעסוקה הינם ככל מסרה המותרת ע"י תב"ע. אינו מהי"ב את החברה.
- המפרס האבני המצורף להסכם המכר, הוא המסמך הגובר והקובע בכל עניין המשרד לכרישים המצויים בדירה.

התוכנית אינה סופית ומתנית בקבלת היתר הבניה. ייתכנו שינויים בהתאם לדרישות הרשיות היועצים הסכניים והחלטות החברה.



מרפסת שכנה

דירה שכנה

מבואה קומתית

מבואה קומתית

<p><b>מקור א:</b></p> <p>סף מוגבה / מנומד</p> <p>מרכנת הסינון לממד'</p> <p>כוח חשמל דירתי</p>	<p>מקום מיועד למקרר</p> <p>מקום מיועד לכיריים</p> <p>מקום מיועד למדיח כלים</p> <p>כיוור</p>	<p>מחלה כביסה</p> <p>מקום מיועד למדחם מ"א</p> <p>דוד מים</p> <p>מקום מיועד למכונת כביסה</p>	<p>סגירת גבס לנקוטנים</p> <p>קונטרול צנרת/צמל</p> <p>הכנה לזקף מכונת כביסה</p> <p>הכנה לניקוד מזגנים</p> <p>הכנה למייבש צינור פליטת אוויר</p> <p>צנרת מערכת טלרית</p>	<p>מתז מים</p> <p>צינור 8" /הכנה למיזוג</p> <p>צינור 4" /הכנה למיזוג</p> <p>ונסה בקיר</p> <p>ונסה בתקרה</p> <p>ברז גן /מרפסת</p>	<p>B.I.</p> <p>ביכרואו</p>
---	---	---	---	--	----------------------------

**RON GOLAN ARCHITECTS Ltd.**

**ארזי הנגב עודד שריקי ייזום ובניה בע"מ**

ג. רון אדריכלים בע"מ