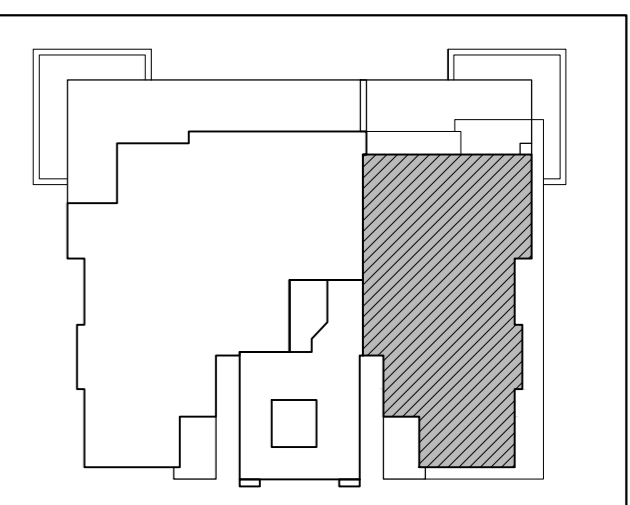


נתיבות - המושבה



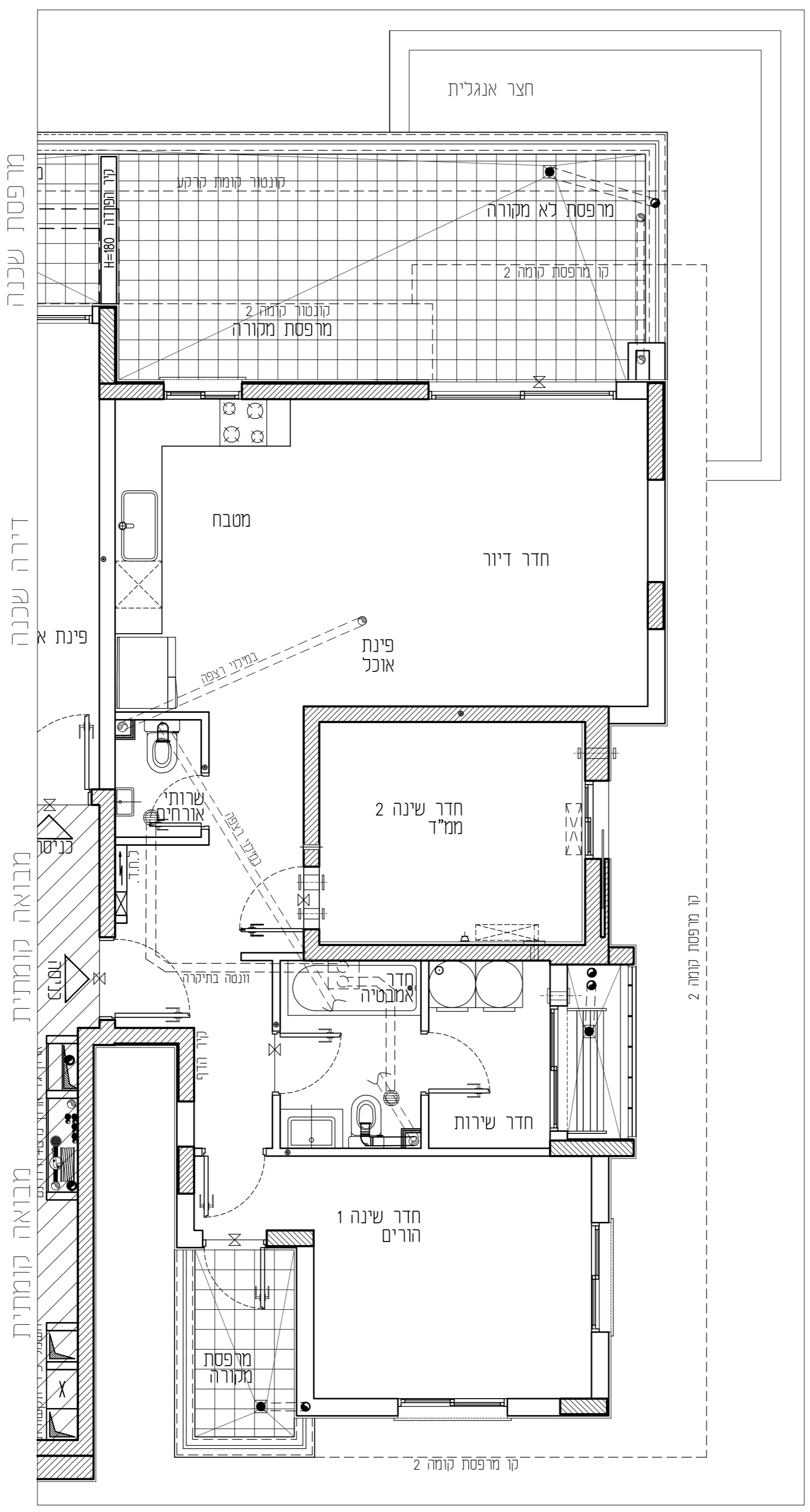
מס' בניין: 26

| | | | |
|------------|------|---------|------------|
| מס' קומה: | 1 | תאריך: | 05.12.2022 |
| מס' דירה: | 4 | מהדורה: | 01 |
| מס' טיפוס: | C1-1 | קנ"מ: | 1:50 |
| מס' חדרים: | 3 | חניה: | |

| | |
|--------------|----------------|
| חתימת המוכר: | חתימת הרוכשים: |
| תאריך: | תאריך: |

- הערות לתכנית:**
- המידות המתוארות בתכנית הן מידות בנייה (ברוטו) מקור בנייה לקור בנייה. המידות הגוליות (נטו) של החלקים מתקבלות ע"י החסרות עובי הסיף ו/או חיפוי, בכל צד. לפי הצורך, מידות החדרים הן לפי ציפוי פנים וסיף.
 - המידות המתוארות בתכנית הן מידות מתוכננות. הנובעים מאיכות התכנון ותיתכנה סטיות ממידות אלה, כתוצאה משינויים, הנובעים מאיכות התכנון והביצוע, כמו הכנסת עמודים, קורות או צנרת. כתוצאה מתיאומים בין הרושיות, וכן כתוצאה של מגבלות דיוק בביצוע וכיו"ב.
 - סטיות תריניה קבועות בהתאם לאמור בצו מכו דירות (סופס של מפרס) תשל"ד 1974.
 - החברה רשאית להפחית או להגדיל את מספר יחידות הדיוור בבניין ובכלל שלא ישנה סד השטחים בבניין.
 - לא מסומנים בתוכנית כל העמודים, הקורות, הצנרת, הגומחות, הבליטות, לטיים אופקים או אנכיים, הנמכות תחת התוכנית ו/או לטיים וחתכים וכיוצא בזה, לפי שיקול דעת החברה ודרישת הרשות. היתכן העברה מזהה אפיקים ו/או אפיקים בגבהים שונים של צנרת/מערכות למטרות שונות (כגון כיוו, אורוד, חשמל, כיבוי, אשמים, גז, ז"כ) בדירות, במחסנים, חצי בורים ו/או הפרטים וברכוש המשטח.
 - מיקום וגודל הסופי של ההכנות למזגנים, מתים (ספרינגלרים לכביד אש) ודודי מים חמים, קולטי שמש, שמש, סוללות (שמיים), צינורות ניקוד וקלטת ביוב יקבעו בהתאם לשיקול דעת החברה.
 - מכל חלק מהתקנות הנמוכות, ככל שקיימות, יתכנו מערכות של תעלות מיוג או,י, חשמל, ספרינגלרים וכד.
 - החברה רשאית להתקין ו/או להחזיר להתקין על הגגות מתקנים כגון מאגר מים, אנטנות, מעבי מיוג אויר, מפוחים וליו"ב בנוסף לאלה שמסומנים בתכנית.
 - יתכנו שינויים לא מוחייבים בחתכים, בגדלים, מיקומם, מידתם, או צורתם, לדבות שינויים בהחיות השונות.
 - מבועות הסיניצה (כיווים), אסלות, אמבטיה וכו' ארונות המטבח, כיוו המטבח, ההכנה לכיווים, ארונות החשמל וארונות התקשורת המופיעים בתכנית זו הינם להמחשה בלבד ויכולו והחיה סטייה במיקומם, גודלם וצורתם הסופיים.
 - לאורך חומת ריחום קבוע, המשלב חדרים ובכניה (כגון ארונות מטבח, ארונות קור וכו') יש לכתת מידות פועל באתר (לפי הוניה), לאחר ביצוע בפועל ולאחר גמר החיפויים, או לבצע הוניה לריחום או צידו על סמך תכנית זו.
 - הצידוד והריחום, המופיעים בתכנית זו (והיטים, כיווים, מקור, ארונות קור, מזגן, מדחם, ועוד כיו"ב) משוטטים לצורך המחשה בלבד, וכתוצאה למיקומם, ואינם כנויים במכר.
 - פני הריצוף בממד' גבוהים ב- 2-3 ס"מ מפני הריצוף בדירה. פני הריצוף בחדרי השירותים יכול ויהיו נמוכים מפני הריצוף בדירה. פני הריצוף בחדרי רחצה נמוכים מפני הריצוף בדירה כגון- 1-1 ס"מ. פני הריצוף בדירה גבוהים מפני הריצוף במבואה הממוחזרת. ביציאה למרפסת הפתוחות- יתכן סף מוגבה או דרוג בריצוף. פני הריצוף במרפסת ו/או בחצר הריצוף בדירה.
 - גבולות המגרש יקבעו סופית בתשרים שיאשר לרישום.
 - פיתוח המגרש, מיקום החניות, מתקנים, מתקנים סכניים, חדרי תפעול וכיו"ב, אינו סופי ויכול להשתנות בהתאם למדיניות החברה ודרישת הרשות.
 - המיקום והפיתוח לא יצטרך ונסיכוק האשפה יתכן וישנו בהתאם לדרישת הרשות.
 - מספר המדרגות בפיתוח ורוחבו, הינם לאינפורמציה כללית בכבד ויהיה לפי קביעת אדריכל הפיתוח של החברה. עובי קירות החמם עשוי להשתנות בהתאם לגובהם ומיקומם.
 - ביצוע עבודות התשתית והפיתוח באזורים ציבוריים אינו באחריות החברה.
 - בשטח החצר/הצמודות/משוטפות, עוברים קווי צנרת מים וביוב וממוקמות שוחות ביקורת של המערכת המשוטפת. גבול כד תירשם זיקת הגאה על המגרש לגישה למערכות אלה.
 - מיקומם הסופי של הגומחות/ארונות חשמל, תקשורת צנרת מים, אשפה וכו' אשר מחוץ לדירה יקבעו בהתאם לתכנון יועצי החברה ובתאום עם הרשות.
 - תכנית המגרש הינה תכנית סכמטית ונועדה לצרכי התמצאות במיקום הבניין, במגרש אין להטות מתכנית זו לגבי מיקום שביכים, מדרגות, ערוגות, חניות, ומתקנים שונים.
 - שטחי המסחר והתעסוקה הינם ככל מסרה המותרת ע"י תב"ע.
 - המידע בתכנית המתייחס לשטחים שמחוץ לגבולות המגרש אינו מהי"ב את החברה.
 - המפרט האבני המצורף להסכם המכר, הוא המסמך הגובר והקובע בכל עניין המשרד לכרישים המצויים בדירה.

התוכנית אינה סופית ומתנית בקבלת היתר הבניה. ייתכנו שינויים בהתאם לדרישות הרשות היועצים הסכניים והתכנות החברה.



מרפסת שכנה

דירה שכנה

מבואה קומתית

מבואה קומתית

| | | | | | | |
|---|---|--|--|--|---|---|
| <p>מקרא:</p> <p>סף מוגבה / מנומד</p> <p>מרכנת הסינון לממד'</p> <p>כוח חשמל דירתי</p> | <p>מקום מיועד למקרר</p> <p>מקום מיועד לכיריים</p> <p>מקום מיועד למדיח כלים</p> <p>מקום מיועד למדיח כלים</p> | <p>מחלקה נביסה</p> <p>מקום מיועד למדחם מ"א</p> <p>דוד מים</p> <p>מקום מיועד למכונת נביסה</p> | <p>סגירות גבס לנקוטנים</p> <p>קונטרול צנרת/צמל</p> <p>הכנה לזקף מכונת נביסה</p> <p>הכנה לניקוד מזגנים</p> <p>הכנה למייבש צינור פליטת אוויר</p> <p>צנרת מערכת טלרית</p> | <p>מתז מים</p> <p>צינור 8" /הכנה למיזוג</p> <p>צינור 4" /הכנה למיזוג</p> <p>ונסה בקיר</p> <p>ונסה בתקרה</p> <p>ברז גן /מרפסת</p> | <p>מקום מיועד למדיח כלים</p> <p>מקום מיועד למדיח כלים</p> <p>מקום מיועד למדיח כלים</p> <p>מקום מיועד למדיח כלים</p> | <p>מקום מיועד למדיח כלים</p> <p>מקום מיועד למדיח כלים</p> <p>מקום מיועד למדיח כלים</p> <p>מקום מיועד למדיח כלים</p> |
|---|---|--|--|--|---|---|

RON GOLAN ARCHITECTS Ltd.

ארזי הנגב עו"ד שריקי ייזום ובניה בע"מ

ג. רון אדריכלים בע"מ