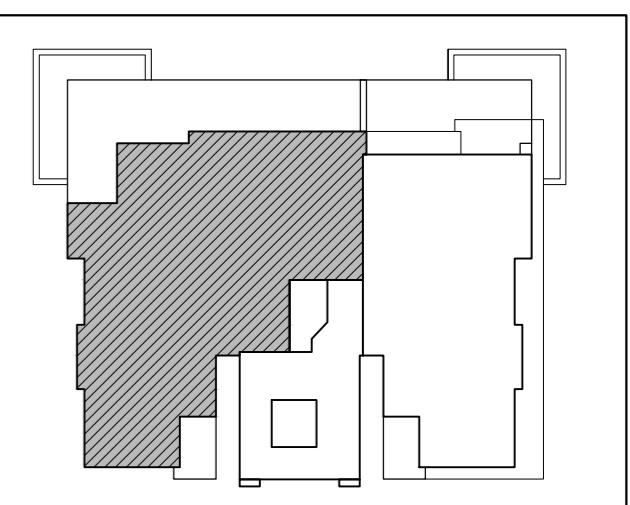


נתיבות - המושבה



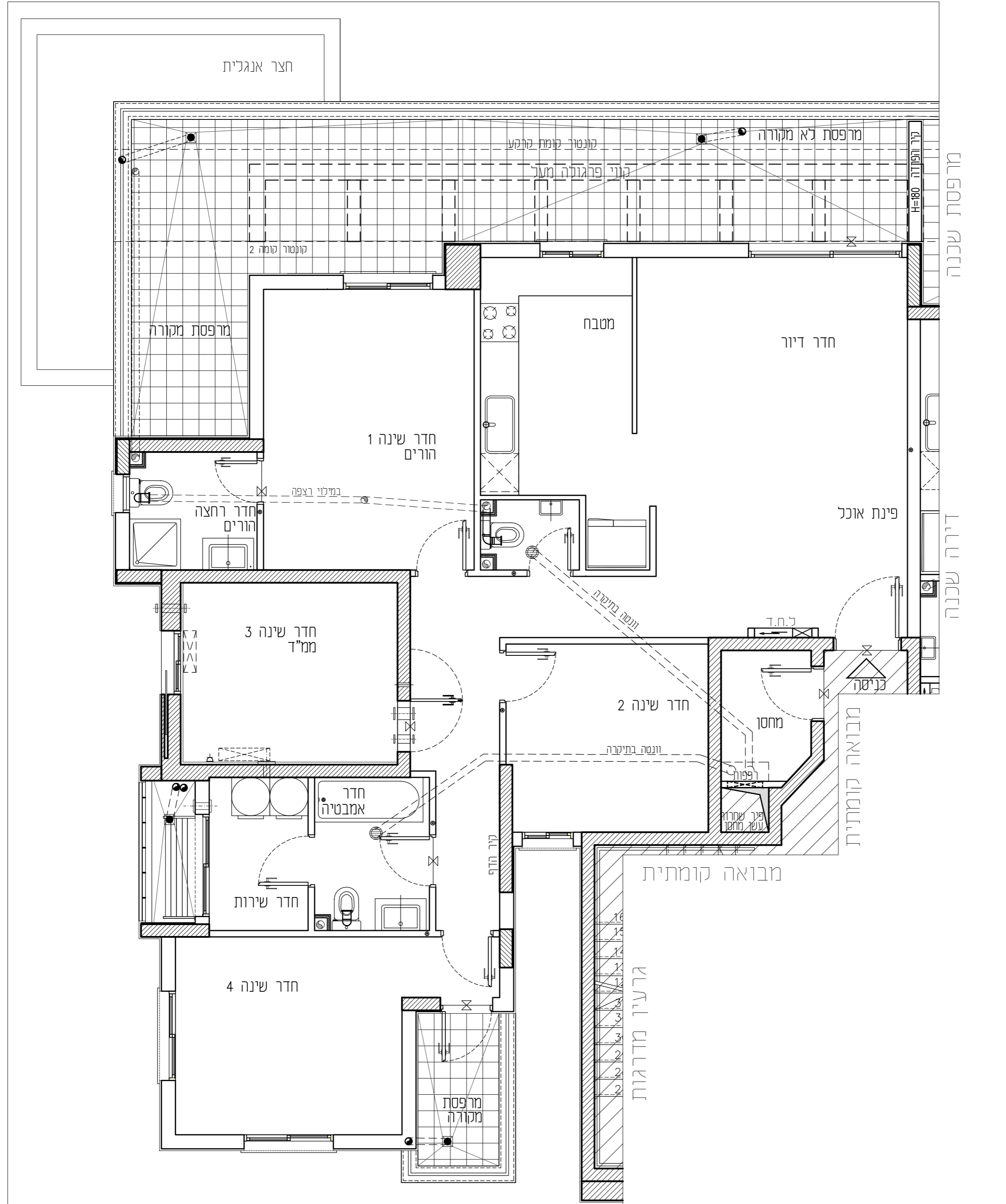
מס' בניין: 6

מס' קומה: 1	תאריך: 05.12.2022
מס' דירה: 3	מהדורה: 01
מס' טיפוס: A1-1	קנ"מ: 1:50
מס' חדרים: 5	חניה:

חתימת המוכר:	חתימת הרוכשים:
תאריך:	תאריך:

- הערות לתכנית:**
- המידות המתוארות בתכנית הן מידות בנייה (ברוטו) מקור בנייה לבנין בנייה של החלקים מתקבלות ע"י החסות עובי הטיח ולא חופי, בכל צד. לפי הצורך, תוצאה מתיאומים בין המדידות, וכן תוצאה של המדידות החדשות, תוצאה מתיאומים בין המדידות החדשות והמדידות הקודמות, תוצאה מתיאומים בין המדידות החדשות והמדידות הקודמות, תוצאה מתיאומים בין המדידות החדשות והמדידות הקודמות.
 - המידות המתוארות בתכנית הן מידות מתוכננות. תוכנית סטיות ממידות אלה, כתוצאה משניונים, תובעים מאיצוי התכנון והשינוי, וכן כתוצאה של המדידות החדשות, תוצאה מתיאומים בין המדידות החדשות והמדידות הקודמות, תוצאה מתיאומים בין המדידות החדשות והמדידות הקודמות.
 - סטיות תריגה קבועים בהתאם לאמור בצו מכו דירות (סופס של מפרס) תש"ל 1974.
 - החברה רשאית להפחית או להגדיל את מספר יחידות הדיוור בבניין ובכך שלא ישנה סד השטחים בבניין.
 - לא מסומנים בתכנית כל המעדרים, הקורות, הצנרת, הגומחות, הבליטות, לסיים אופקים או אנכים הנמכות תחת התוכנית ולא סומנים תחתיהם ולכיוון שבוטלו כל שירותי שטח, שטח דעת החברה ודרישת הרשות, תחת העננה מדידה אילו אופקית בגבהים שונים של צנרת/מערכת למטרות שונות (כגון כיוון, אורור, חשמל, כיבוי, אש, מים, גז, זכוכית, בדידות, במחסים, חצי בורים ולא הפריטים וברכוש והמשטח). מעבר למסומן בתכנית וזאת לפי שטח דעת החברה ודרישת הרשות.
 - מיקום גודל הסופי של ההכנות למזגנים, מתוכם (ספיריט) לכבוי (אש) דודי מים חמים, קולסי, שמשכך (שמיים), צינורות ניקור וקלטת ביוב יקבעו בהתאם לשיקול דעת החברה.
 - מכל חקק מהתקנות הנמוכות, ככל שקיימות, יתכנו מערכות של תעלות מיוג אויד, חשמל, ספיריט, נקודים וכד.
 - החברה רשאית להחליט על אילו יחידות להחמיק על הגנות מתקנים כגון מאגר מים, אנטנות, מעבי מיוג אויד, מפרחים ולכיוון בנוסף לאלה שמסומנים בתכנית.
 - יתכנו שינויים לא מוחייבים בחתכים, בגדלים, מיקומם, מידתם, או צורתם, לדבות שינויים בחזיתות השונות.
 - מבועת הטיגיה (כיוונים, אסלות, אמבטיה וכד) ארונות המטבח, כיוון המטבח, הטיגיה לכיוונים, ארונות החשמל וארונות התקשורת המופיעים בתכנית זו הינם להמחשה בלבד ויכולו להשתנות במיקומם, גודלם וצורתם הסופיים.
 - לאורך חומת ריחוק קבוע, המשלב חדרים וכבניה (כגון ארונות מטבח, ארונות קיר וכד) יש לבנות מידות פועל באור (לפי הוראה) לאחר ביצוע הפועל ולאחר מתיאומים בין המדידות החדשות והמדידות הקודמות, תוצאה מתיאומים בין המדידות החדשות והמדידות הקודמות, תוצאה מתיאומים בין המדידות החדשות והמדידות הקודמות.
 - הציוד והריהוט, המופיעים בתכנית זו (והיחסיים, מקור, ארונות קיר, מזגן, מדחם, ועוד כיו"ב) משוייכים לצורך המחשה בלבד, וכחציה למיקומם, ואינם נכונים במלך.
 - פני הריצוף בממד' גבוהים ב-3 ס"מ מפני הריצוף בדירה. פני הריצוף בחדרים השירותיים יכולו ויהיו נמוכים מפני הריצוף בדירה. פני הריצוף בחדרים רחצה נמוכים מפני הריצוף בדירה כ-1 ס"מ. פני הריצוף בחדרים גבוהים מפני הריצוף במבואה הממוחזרת. ביציאה למרפסת הפתוחות - יתכן סף מוגבה או דרוג בריצוף. פני הריצוף במרפסת ולא בחצר.
 - יכול ויהיה גובה או נמוך מפני הריצוף בדירה.
 - גבולות המגרש יקבעו סופית בתשרים שאישר לרישום.
 - פיתוח המגרש, מיקום חניית, מתקנים, מתקנים סכניים, חדרי תפעול וכיו"ב אינו סופי ויכול להשתנות בהתאם לסביבת החברה ודרישת הרשות.
 - המיקום והפיתרון לאצירת ונטיקוק האשפה יתכן וישנו בהתאם לדרישת הרשות.
 - מספר המדרגות בפיתוח ורוחבו, הינם לאינפורמציה כללית בכבד ויהיה לפי קביעת אדריכל הפיתוח של החברה. עובי לירות החמם עשוי להשתנות בהתאם לגובהם ומיקומם.
 - ביצוע עבודות התשתית והפיתוח באזורים ציבוריים אינו באחריות החברה.
 - בשטח החצר/הצמוד/משופות, עוברים קווי צנרת מים וביוב וממוקמות שוחות ביקורת של המערכת המשופת. גבול כד ותירוש זיקת הגאה על המגרש לגישה למערכות אלה.
 - מיקומם הסופי של הגומחות/ארונות חשמל, תקשורת צנרת מים, אשפה וכד) אשר מחוייב לדירה יקבעו בהתאם לתכנון יועצי החברה ובתאום עם הרשות.
 - תכנית המגרש הינה תכנית סכמטית ונועדה לצרכי התמצאות במיקום הבניין, במגרשים אין להטות מתכנית זו לגבי מיקום שביכים, מדרגות, ערוגות, חניית, ומתקנים שונים.
 - שטחי המסחר והתעסוקה הינם ככל מסרה המותרת ע"י תב"ע.
 - המידע בתכנית המתייחס לשטחים שמחוץ לגבולות המגרש אינו מהי"ב את החברה.
 - המפרט האבני המצורף להסכם המכר, הוא המסמך הגובר והקובע בכל עניין המשרד לכריטיים המצויים בדירה.

התוכנית אינה סופית ומתנית בקבלת היתר הבניה. ייתכנו שינויים בהתאם לדרישת הרשות היועצים הסכניים והתכנות החברה.



	מתז מים		סגירת גבס לנקודים		מחלה נביסה		מקום מיועד למקרר		מקרה א:
	צינור 8" /הכנה למיזוג		הכנה לזקף מכונת כביסה		מקום מיועד למדרס מ"א		מקום מיועד לכיריים		סף מוגבה / מנומד
	צינור 4" /הכנה למיזוג		הכנה לניקוז מזגנים		דוד מים		מקום מיועד למדיח כלים		מרכנת הסינון לממד'
	ונטה בקיר		הכנה למייבש צינור פליטת אוויר		מקום מיועד למכונת כביסה		מקום מיועד למדיח כלים		כוח חשמל דירתי
	ונטה בתקרה		צנרת מערכת טלרית				כיוו		
	ברז גן /מרפסת								

RON GOLAN ARCHITECTS Ltd.

ארזי הנגב עודד שריקי ייזום ובניה בע"מ

ג. רון אדריכלים בע"מ